



## タッチパネル&amp;無線通信対応 ゲル撮影装置

WEB  
会員限定21%  
OFF

1

CPコード	製品名	CP価格	標準価格	割引率
2305219	WSE-5200A-CP プrintグラフ2M(ALL IN ONE)	1,100,000円	1,400,000円	21%

WSE-5200A-CP プrintグラフ2Mは、高解像度モノクロCCDカメラを搭載、タッチパネル式モニター採用し、操作性にこだわったゲル撮影装置です。紫外線照射によるDNAのEtBr染色ゲルの撮影や白色透過光源によるタンパク質CBB染色ゲルなどの撮影が手軽に行えます。また、新開発のLED光源「CyanRed Epi」を使えば、様々な蛍光染色に対応し、用途が広がります。

撮影データは本体内部メモリに保存、USBメモリやタブレット端末に転送可能です。また、無線通信機能にてタブレット端末、スマートフォン、PCなどから本体をリモートコントロールすることも可能です。



最新のデジタル操作！

WSE-5200A-CP プrintグラフ2M(ALL IN ONE)	
カメラ	モノクロ CCD カメラ
解像度	1600 × 1200 (最大)
レンズ	F1.2 電動 6 倍ズームレンズ
画角	200 × 160mm
モニター	8 インチ LCD タッチスクリーン
プリンタ	SONY UP-X898MD
保存形式	16bitTIFF、8bitTIFF、BMP、JPEG
フィルター	6 ポジション電動切替 (初期セット 595nm)
寸法・質量	460mm(W) × 430mm(D) × 615mm(H) ・ 32kg (Printグラフ2M 本体)
電源	AC100V-240V
構成	Printグラフ2M 本体、紫外線照射装置 ( 本体内置 )、白色透過光源、CyanRed 励起光源、プリンタ、USB ケーブル、ゲルトレイ S、タッチペン、切り出し用アクリルカバー、センサー固定マグネット、AC ケーブル、取扱説明書

## ■脱 UV を推進する新型 LED 光源「CyanRed Epi」

新開発のLED光源装置「CyanRed Epi」は、切り替え可能な青緑色のCyan (シアン) LEDと赤色のRed LEDを搭載します。Cyan LEDはBlue LEDとGreen LEDの両方の特徴を兼ね備えており、青色可視光で励起する蛍光物質と、緑色可視光で励起する蛍光物質の両方に対応します。BlueLEDでは十分な感度が得られなかったエチプロ (EtBr) 染色ゲルも高感度検出が可能です。RedLEDはCy5やAlexa647などの蛍光をバックグラウンド上昇を抑えつつ検出が可能です。



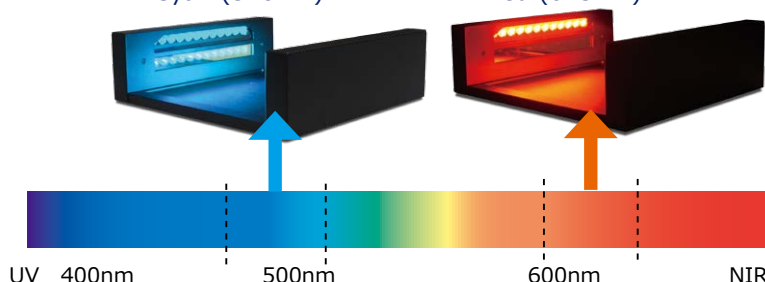
Cyan点灯



Red点灯

Cyan (510nm)

Red (623nm)



励起光波長	蛍光検出試薬
<b>Cyan(シアン)励起</b> ピーク : 510nm 波長470~520nm ※標準595nmフィルターで撮影可能	EzFluoroStain DNA(ATTO) SYBR Green/Safe/Gold MidoriGreen GelGreen/Gel Red Ethidium Bromide(エチプロ) EzLabel FluoroNeo(ATTO) SYPRO Ruby/Orange Fluorescein(FITC) Flamingo Gel Stain Pro-Q Diamond Cy3 RFP(Red Fluorescent Protein)
<b>Red(レッド)励起</b> ピーク : 623nm 波長590~640nm	Cy5 Alexa647 ※「WSE-5200用665nmLPフィルター」が別途必要です。

# スタンダード ゲル撮影装置

WEB  
会員限定

21%  
OFF

2

CPコード	製品名	CP価格	標準価格	割引率
2006065	AE-6932GXES-ACP プリントグラフGX(ALL IN ONE)	1,048,000円	1,324,800円	21%

AE-6932GXES-ACP プリントグラフはスタンダードなゲル撮影装置です。電源 ON ですぐに起動、撮影した画像は USB メモリへ保存、ビデオプリンタですぐにプリントアウトが可能です。

今回は Cyan 励起光源と白色透過光源を含めた ALL IN ONE セットをご用意しました。



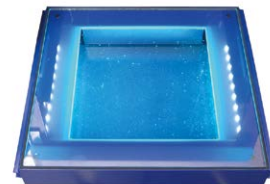
根強い人気のアナログ操作

AE-6932GXES-ACP プリントグラフ (ALL IN ONE)	
カメラ	38 万画素 モノクロ CCD カメラ
レンズ	F1.0 6 倍ズームレンズ
画角	40 × 30 ~ 215 × 165mm
撮影制御	E-Shot II カメラコントローラ (シャッタースピード・保存) USB 経由で PC 接続可能 画像保存は USB メモリまたは、PC のハードディスク
保存形式	USB メモリ : 8bit TIFF PC : 14bit CCD/16bit TIFF/8bit TIFF/JPEG/BMP
対応 OS	Windows 10(64/32bit) /Windows 8.1/8(64/32bit) / Windows 7(64/32bit) (制御 : ImageSaver6)
寸法・質量	560mm(W) × 280mm(D) × 595mm(H) ・ 23.5kg
電源	AC100V ± 10V 50/60Hz 213.5VA
構成	プリントグラフ本体 (カメラ・レンズ内蔵)、E-Shot II カメラコントローラ、液晶モニター、ビデオプリンタ、紫外線照射装置、Cyan 励起光源、白色透過光源、蛍光フィルター、減光フィルター、ゲルトレイ、切出用オレンジカバー、USB ケーブル、AC ケーブル、AC アダプター、ImageSaver6 ソフトウェア、取扱説明書

## ■ 蛍光染色ゲル撮影には「紫外線照射装置」 or 「Cyan 励起光源」

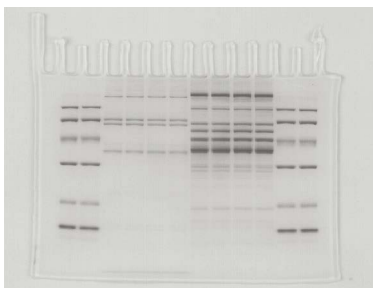


WUV-M20 紫外線照射装置  
・ 312nmUV光源 EtBr撮影に最適



WSE-5600 CyanoView  
・ 安全性の高い510nmCyan光源

## ■ CBB 染色ゲルなど可視化染色ゲル撮影には「白色透過光源」



フラットビューア(FlatViewer)  
・ ムラの少ない白色LED

ご用命は下記販売特約店まで



# アトー株式会社

■ 東京本社 〒111-0041 東京都台東区元浅草3-2-2

☎ (03)5827-4861(代表) ☎ (03)5827-6647

■ 大阪支店 〒530-0044 大阪市北区東天満2-8-1 若杉センタービル別館 5F

☎ (06)6136-1421(代表) ☎ (06)6356-3625

■ URL <http://www.atto.co.jp/> お問い合わせ WEB会員登録の上お問い合わせフォームより