

# WSE-1720 サブマー ジ マルチ

シンプルながら多彩なアプリケーションに対応  
各種・核酸電気泳動ニーズにお応えします！



大型ゲル対応！  
18V～135V 出力！  
コウム・トレイ・作製器  
全てセット！！

## 特長

- ✓ 3種類のゲルサイズ L: 120 × 120mm M: 120 × 60mm S: 60 × 60mm
- ✓ 最大 100 検体 (ゲルトレイ L / 25 ウェルコウム × 4 枚)
- ✓ DC18V・25V・35V・50V・70V・100V・135V: 7段階設定 → RNA 泳動、DNA 多型、PCR 産物高速泳動など対応
- ✓ タイマー機能 1分ステップ ～最大 99 時間 59 分
- ✓ 安全機構 上部カバーを閉めないとき出力しない
- ✓ 耐熱性の高いコウム・ゲルトレイ・ゲル作製スタンドをすべて標準付属
- ✓ CE マーキング取得

価格 56,800 円

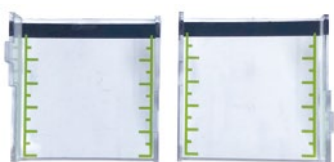
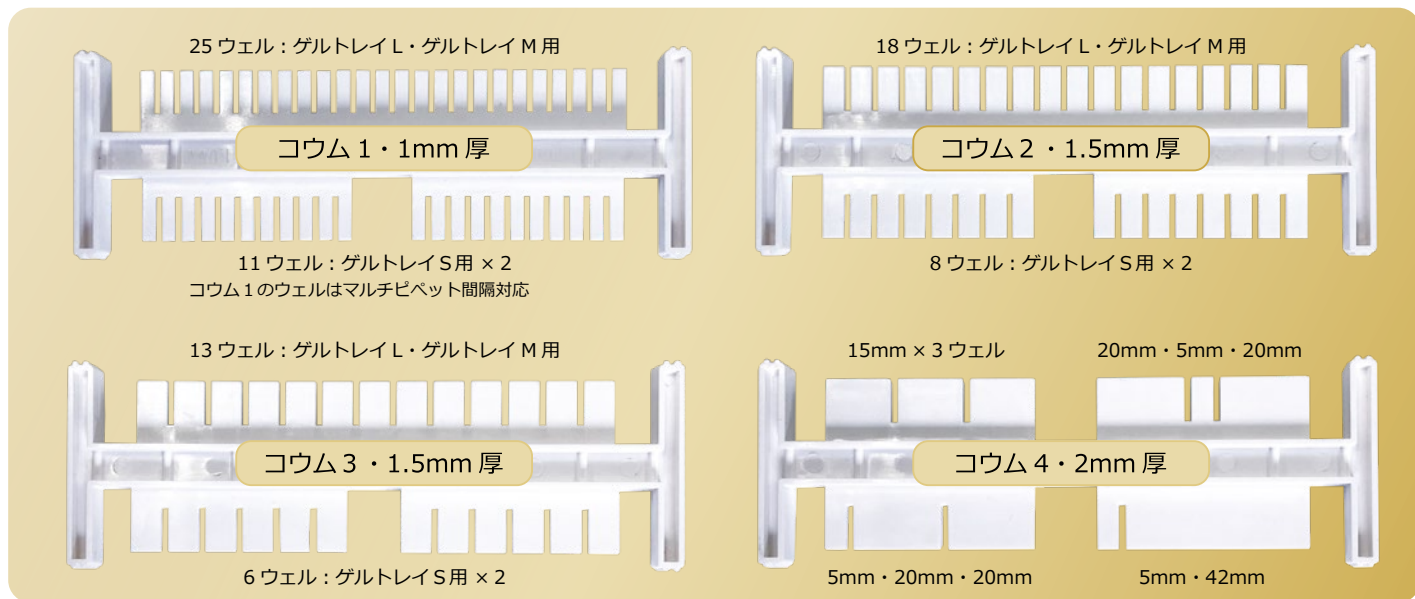
## 仕様

型式・名称	WSE-1720 サブマー ジ マルチ (Submerge-Multi)
外形寸法・重量	260 × 170 × 68mm 0.77kg (AC 除く)
泳動槽寸法	内寸 150 × 135 × 50mm (材質 ポリカーボネート 耐熱性 -40 ~ 135℃)
バッファ容量	330 ~ 360mL
上部カバー外形寸法	185 × 165 × 25 mm (材質 ポリカーボネート 耐熱性 -40 ~ 135℃)
パワーサプライ寸法	80 × 170 × 60 mm
電源入力	AC100~110V, 50/60Hz, 60W
電源出力	18V / 25V / 35V / 50V / 70V / 100V / 135V 7段階切替
タイマー	0 ~ 99 時間 59 分 設定 終了時アラーム (「OFF」設定: 連続出力)
LED 表示	時間: カウントダウン、終了表示「End」、エラー表示「Err1」, 「Err2」
安全機構	上部カバーがないとき出力停止アラーム ヒューズ: 250V-1.0A 速断タイプのミゼット形ヒューズ

2023 年価格改定版

# ゲル作製

サブマージ・マルチには3種類のゲルトレイ（L・M・S）と4種類の両刃コウムが標準付属しています。  
ゲル作製スタンドは両面タイプです。一度に作製できるのは片面ずつとなります。



ゲルトレイ S  
ゲルサイズ：60mm × 60mm



ゲルトレイ M  
ゲルサイズ：120mm × 60mm

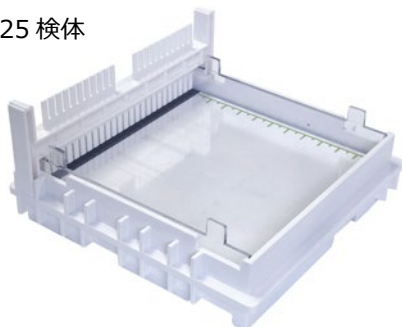


ゲルトレイ L  
ゲルサイズ：120mm × 120mm

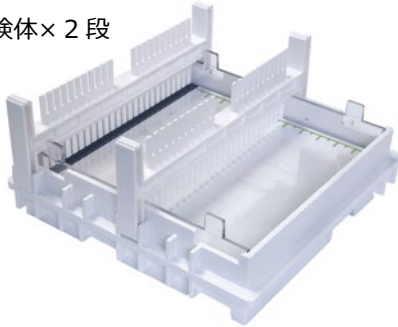
## ゲルトレイ L

ゲルトレイ Lにはコウムを最大4か所設置できます。25 ウェル×4段では100 検体を一度に泳動可能です。

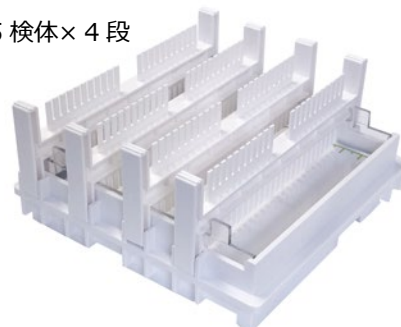
25 検体



25 検体×2 段



25 検体×4 段

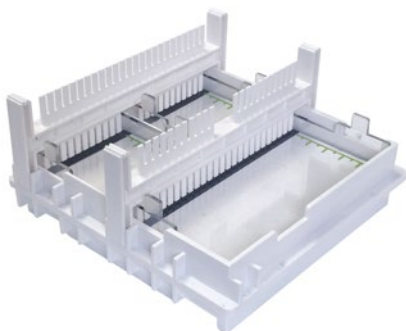


## ゲルトレイ M・S

ゲルトレイ M・Sはコウムを最大2か所設置できます。サブマージ マルチはゲルトレイ S 1 個でも泳動可能です。

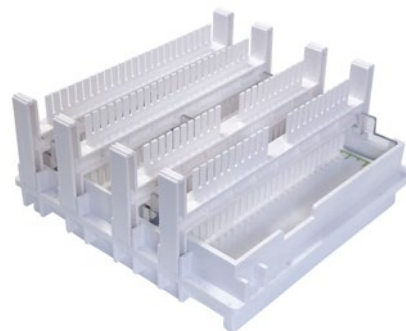
M：18 検体

S：8 検体×2 個



M：18 検体×2 段

S：8 検体×2 段×2 個



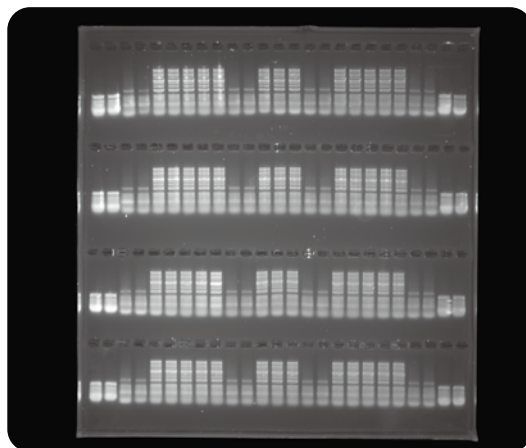
※コウム・ゲルトレイ・ゲル作製スタンドは耐熱性樹脂製です。加熱したゲル溶液で火傷しないようご注意ください。

## サンプルアプライ・電気泳動

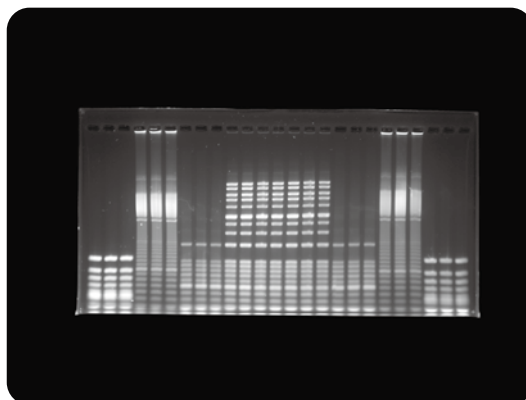
ゲルを泳動槽にセットし、ピペット・マルチピペットを用いてサンプルアプライします。

泳動条件：定電圧 18V / 25V / 35V / 50V / 70V / 100V / 135V から選択

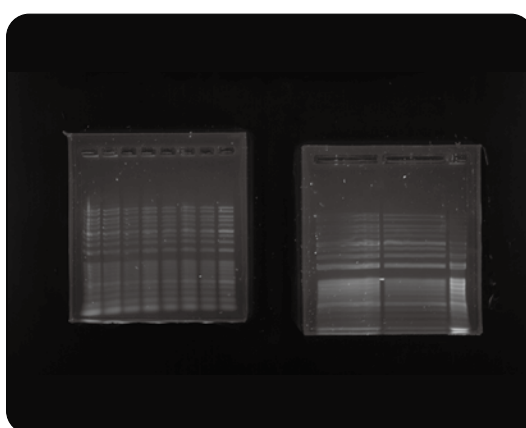
タイマー：1分ステップ 最大 99時間 59分



ゲルトレイ L : 120 × 120mm  
100 検体 (Φ x174/Hinc II · 100 base Ladder)  
定電圧 100V 19分泳動



ゲルトレイ M : 120 × 60mm  
25 検体 (Φ x174/Hinc II · 100 base Ladder)  
定電圧 50V 60分泳動



ゲルトレイ S : 60 × 60mm  
8 検体 / 3 検体 (100 base Ladder)  
定電圧 135V 20分泳動

### ★検出用試薬のご紹介！



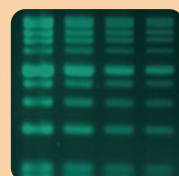
#### DNA 用 高感度蛍光染色試薬

WSE-7130 EzFluoroStain DNA  
10,000 倍濃縮 0.5mL 19,800 円  
TAE・TBE・TE などで希釈し使用



#### 核酸用 先染め蛍光染色試薬

WSE-7135 EzPreStain DNA&RNA  
10,000 倍濃縮 0.5mL 15,800 円  
泳動バッファーやゲルに混ぜて使用



**1. 本体 (サブマージ・マルチ)**



**2. ゲル作製スタンド : 1 個**

ゲル作製時は A 面、または B 面の片側を使用します。



**3. ゲルトレイ : 4 個**



**4. コウム (両刃) : 7 個**



<b>1. 本体</b>	電源部 : 1 個 泳動槽 : 1 個 泳動槽安全カバー (1720用) : 1 個 ACケーブル : 1 本
<b>2. ゲル作製スタンド</b>	138 × 138 × 35 mm 両面 (A 面、B 面) : 1 個 耐熱性 -20 ~ 115℃
<b>3. ゲルトレイ</b>	ゲルトレイ S : 60 × 60 mm : 2 個 ゲルトレイ M : 120 × 60 mm : 1 個 ゲルトレイ L : 120 × 120 mm : 1 個
	UV 透過性樹脂製 耐熱性 -40 ~ 135℃
<b>4. コウム (両刃) ※</b>	コウム 1 : 25 ウェル / 11 ウェル : 4 個 1 mm 厚 ウェル幅 : 3 mm コウム 2 : 18 ウェル / 8 ウェル : 1 個 1.5 mm 厚 ウェル幅 : 5 mm コウム 3 : 13 ウェル / 6 ウェル : 1 個 1.5 mm 厚 ウェル幅 : 7 mm コウム 4 : 3 ウェル / 2 ウェル : 1 個 2 mm 厚 ウェル幅 : 5/15/20/42 mm
	耐熱性 -20 ~ 115℃

※両刃コウムは、使用するゲルトレイによって挿す方向を変えて使用します。  
パーツ類を追加購入の場合は、価格表を参照の上ご発注ください。  
コウム 1 のウェルはマルチピペット間隔に対応しています。

商品コード	型式・名称	数量	価格
2322130	WSE-1720 サブマージ マルチ	1 台	56,800 円
2322136	ゲルトレイ S (1720用) 2 個	1 組	7,000 円
2322137	ゲルトレイ M (1720用)	1 個	7,000 円
2322138	ゲルトレイ L (1720用)	1 個	7,000 円
2322139	コウム (1720用 25/11 検体) 4 個	1 組	8,000 円
2322140	コウム (1720用 18/8 13/6 3/2 検体) 各 1 個	1 組	8,000 円
2322141	ゲル作製スタンド (1720用)	1 個	9,000 円
2322142	泳動槽安全カバー (1720用)	1 個	10,000 円

No.2322139 : コウム 1 × 4 個 1 組となります。

No.2322140 : コウム 2・1 個、コウム 3・1 個、コウム 4・1 個 1 組となります。

2023.9.1



**アトー株式会社**

主要製品

- 発光・蛍光イメージングシステム
- 画像解析ソフトウェア
- 電気泳動関連試薬
- ウェスタンブロット試薬
- ペリスタポンプ
- 細胞培養・観察システム

- 東京本社 〒111-0041 東京都台東区元浅草3-2-2 ☎(03)5827-4861(代表) ☎(03)5827-6647
- 大阪支店 〒530-0044 大阪市北区東天満2-8-1 ☎(06)6136-1421(代表) ☎(06)6356-3625  
若杉センタービル別館 5F
- 技術開発センター 〒110-0016 東京都台東区台東2-21-6 ☎(03)5818-7560(代表) ☎(03)5818-7563  
◆メンテナンスサービスグループ ☎(03)5818-7567(代表) ☎(03)5818-7563

■URL <https://www.atto.co.jp/>

お問い合わせ WEB会員登録の上お問い合わせフォームをご利用ください。

生化学・分子生物学・遺伝子工学研究機器  
開発/生産/販売/サービス