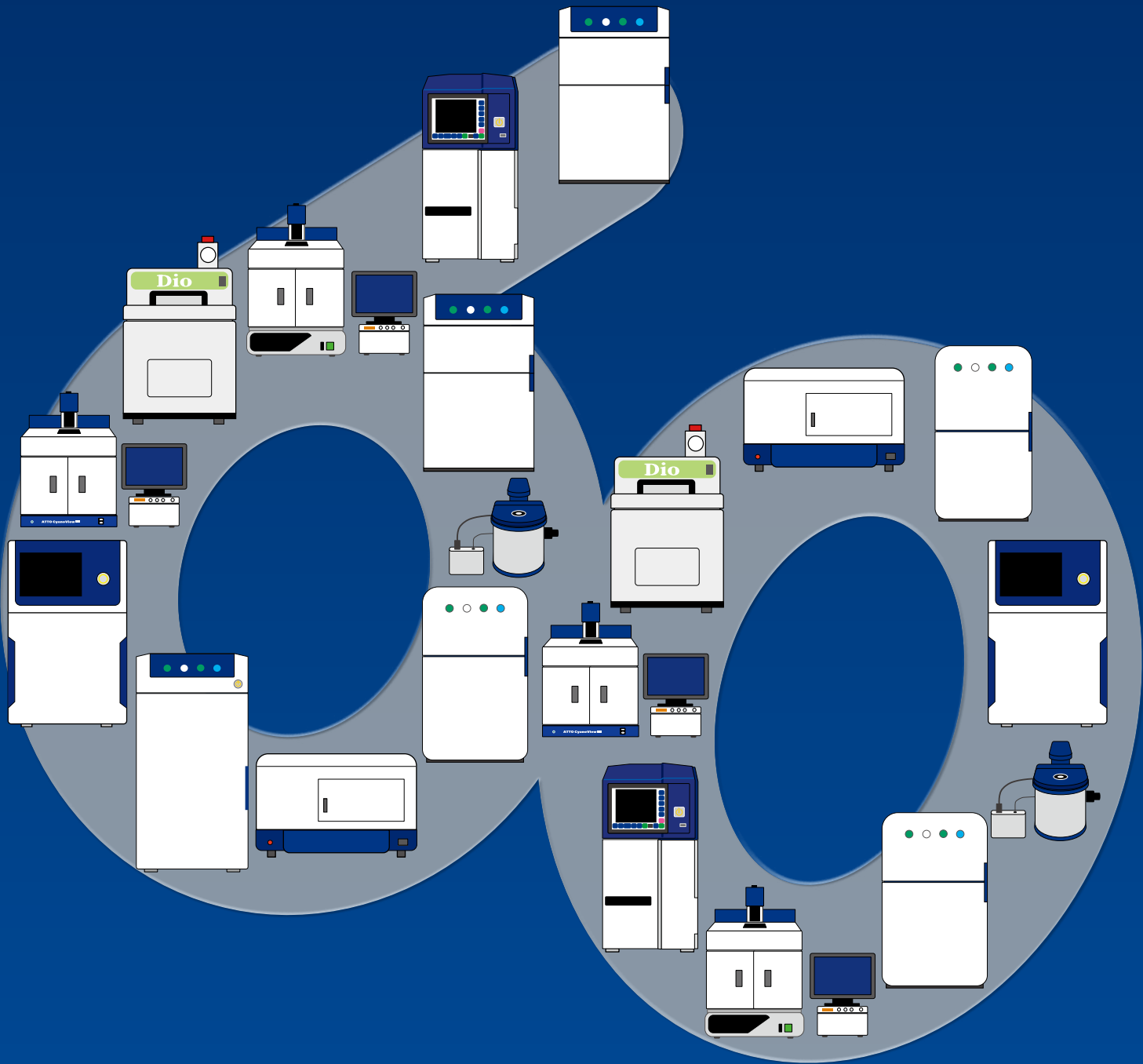


# ATTO 60周年感謝祭 第1弾 イメージャー&プレートリーダーキャンペーン

キャンペーン期間 2023年10月4日～2024年2月29日



バイオの夜明け前 1960年代初頭から、顧客研究者にご支援と激励をいただき、  
おかげさまでアトー株式会社は2024年1月28日で創立60周年を迎えます。社員一同、心から感謝申し上げます。



# 蛍光ウエスタンに新規対応！

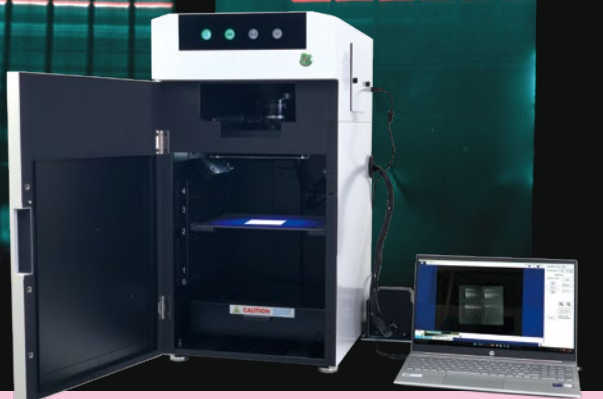
## WSE-6370 LuminoGraph III Lite シリーズ

WEB

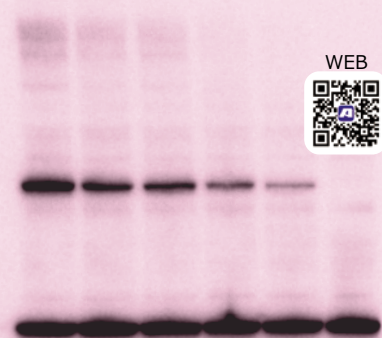


**NEW**

蛍光ユニットのRGB各色で励起・撮影した画像を画像解析ソフト CS Analyzer4 で合成したイメージです。解像度が高く詳細なバンドが検出可能です。



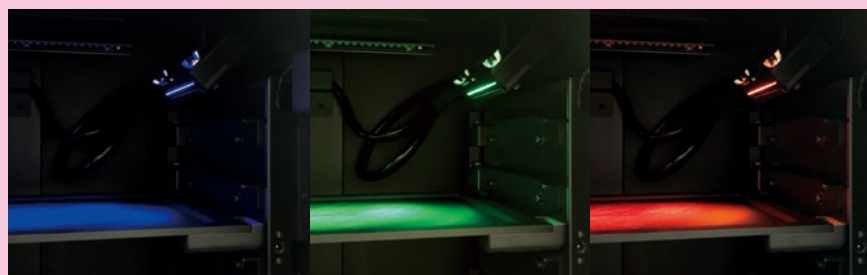
WSE-6370A-CP LuminoGraph III Lite



AutoExposure 機能により、発光強度に応じた露出時間を自動的に算出しケミルミイメージを撮影・保存（定量性の高い 16bit TIFF 形式）します。

WSE-6370CSP-CP LuminoGraph III Lite

## LuminoGraph III Lite に蛍光ユニット追加



Blue : 466nm

Green : 525nm

Red : 623nm

6M ピクセル冷却 CCD カメラ +F0.8 高感度レンズによるケミルミ撮影に加え、RGB 落射光源による蛍光ウエスタン、蛍光ゲル、蛍光タンパク質などのサンプル撮影が可能になりました。

制御ソフトから、アプリケーションを選択するとサンプルに適した光源が点灯し、撮影用フィルターが自動で選択されます。自動露光機能を使用すれば適正露出の画像が容易に撮影可能です。

### システム構成

ご予算や用途に応じてシステムをご選択いただけます。LuminoGraph III Lite の詳しい仕様についてはアトー WEB サイト・カタログを参照いただくか、アトー株式会社までお問い合わせください。

型式	WSE-6370-CP	WSE-6370CSP-CP	WSE-6370A-CP
カメラ	○	○	○
6M 高解像度冷却 CCD	○	○	○
遮光キャビネット	○	○	○
制御ソフトウェア	○	○	○
制御用 WindowsPC	OPTION	○	○
CS Analyzer 4 画像解析ソフト	OPTION	○	○
UV 照射装置	○	○	○
白色透過光源	○	○	○
蛍光用 RGB 光源 落射 LED <b>NEW</b>	OPTION	OPTION	○
撮影用フィルター	2 (UV/白色用)	2 (UV/白色用)	4 (RGB・UV/白色用)

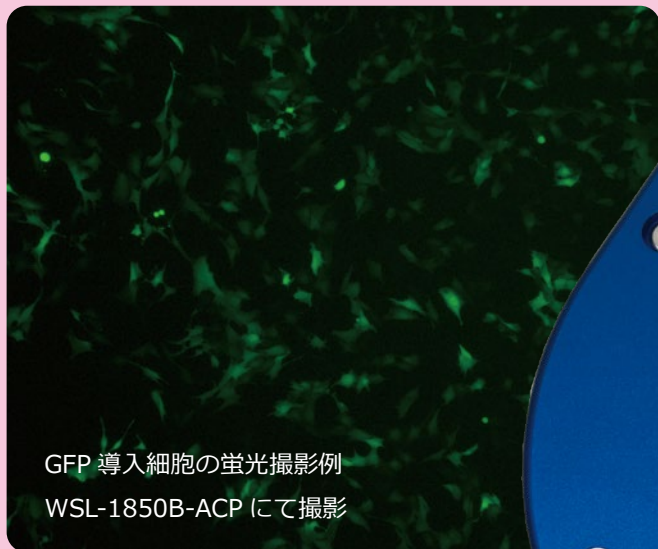
※制御 PC を別途ご用意いただく場合、必要な仕様についてアトー株式会社へお問い合わせください。

商品コード	製品名	キャンペーン価格 (税抜)	通常価格 (税抜)	
2006374	WSE-6370-CP LuminoGraph III Lite	<b>2,380,000 円</b>	2,800,000 円	<b>15% OFF</b>
2006373	WSE-6370CSP-CP LuminoGraph III Lite	<b>2,805,000 円</b>	3,300,000 円	<b>15% OFF</b>
2006369	WSE-6370A-CP LuminoGraph III Lite (ALL IN ONE)	<b>3,950,000 円</b>	5,300,000 円	<b>25% OFF</b>

別途付付調整技術料が必要です。

# 生細胞タイムラプス撮影装置がバージョンIIへ進化しました！

## WSL-1850 CytoWatcher II



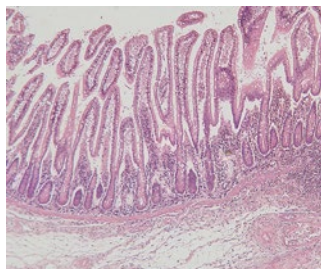
GFP 導入細胞の蛍光撮影例  
WSL-1850B-ACPにて撮影



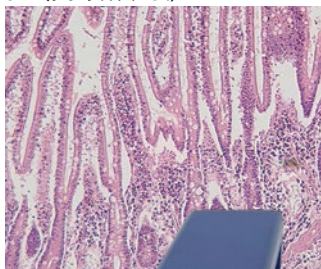
### CytoWatcher II の用途・特長

- ・生細胞の明視野観察（タイムラプス）
- ・生細胞の蛍光観察（タイムラプス）
- ・明視野・蛍光同時
- ・組織染色像の観察
- ・インキュベーター内で使用可能
- ・デジタルズーム搭載

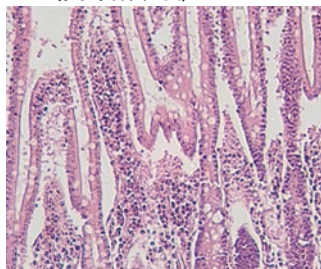
4 ×



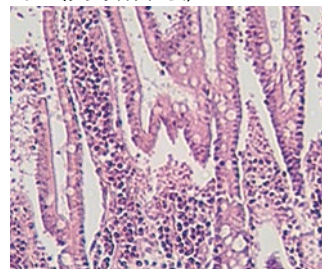
8 × (デジタルズーム)



12 × (デジタルズーム)



16 × (デジタルズーム)



### WSL-1850B-ACP CytoWatcher II

- ・CytoWatcher II 本体  
→ 500 万画素カラー CMOS  
→ 落射白色 LED 搭載
- ・蛍光撮影ユニット  
→ 蛍光励起用 BlueLED  
→ 撮影用フィルター内蔵
- ・制御用 WindowsPC
- ・制御用ソフトウェア  
→ ImageSaverT



型式	WSL-1850B-ACP
カメラ 5M カラー CMOS	○
制御用ソフトウェア	○
制御用 WindowsPC	○
青色 LED 光源 撮影用フィルター内蔵	○
落射白色光源	○

商品コード	製品名	キャンペーン価格 (税抜)	通常価格 (税抜)
3601857	WSL-1850B-ACP CytoWatcher II FL ALL IN ONE	<b>1,122,000 円</b>	1,320,000 円

**15% OFF**

別途据付調整技術料が必要です。

# ケミルミ / 蛍光ウエスタン / 蛍光ゲル / 色素染色ゲル / 画像解析

超高感度 冷却 EM-CCD カメラ搭載 ケミルミ撮影装置

## WSE-6270 LuminoGraph II EM シリーズ



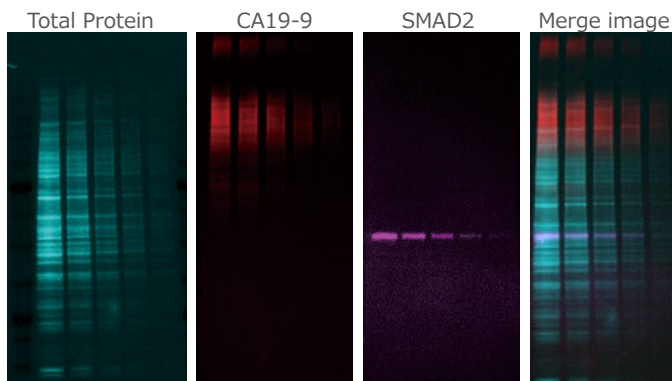
WSE-6270CyW-CP  
LuminoGraph II EM



WSE-6270FW-CP  
LuminoGraph II EM



製品名	<b>WSE-6270 LuminoGraph II EM</b> ルミノグラフ II EM	
カメラ	高感度冷却 EM-CCD カメラ	2460 × 1620
レンズ	F0.8 単焦点レンズ マニュアルフォーカス	
感度設定	EM ゲイン、ピンング	
撮影サイズ	106 × 70 ~ 273 × 180mm	
撮影制御	Windows PC	
光源	落射 LED 青・緑・赤・近赤外 透過白色 / 透過 Cyan	
フィルター	5 枚 (フィルターホルダー脱着式)	
データ保存	16bit TIFF/16bit CCD (8bit 別名保存可能)	
本体寸法 (WDH)	365 × 330 × 580mm	
質量	21kg	
電源	AC100 ~ 240V 50/60Hz 120W	



EzLabel FluoroNeo AlexaFluor 800 StarBright 700

実験条件  
ゲル：UH-R420  
サンプル： EzLabel FluoroNeo 標識、大腸がん由来 Colo205 細胞抽出液  
(30, 15, 7.5, 3.7, 1.8µg/ レーン)  
転写条件： EzFastBlot, 24V, 15分  
ブロッキング： EzBlockCAS, 1時間  
CA19-9  
1次抗体： 抗ヒト CA19-9 マウスモノクローナル抗体  
2次抗体： StarBright700 標識抗マウス Ig 抗体  
SMAD2  
1次抗体： 抗ヒト SMAD2 ウサギモノクローナル抗体  
2次抗体： Alexa Fluor 800 標識抗ウサギ Ig 抗体

ターゲット	蛍光色素	励起光	フィルター	EM ゲイン	露光時間
Total Protein	EzLabel FluoroNeo	Blue LED	BPF525	× 1	5 秒
CA19-9	StarBright 700	Blue LED	BPF690	× 1	2 秒
SMAD2	Alexa Fluor 800	NIR	LPF830	× 1	10 秒

### システム構成

LuminoGraph II EM は冷却 EM-CCD カメラを採用した高感度ケミルミ撮影装置です。付属する蛍光撮影用の光源 (落射 LED or 透過 LED) により 2 種類のシステムを用意しています。制御用 Windows PC で画像解析まで可能です。

ご予算や用途に応じてシステムをご選択いただけます。LuminoGraph II EM の詳しい仕様についてはアトー WEB サイト・カタログを参照いただくか、アトー株式会社までお問い合わせください。

型式	WSE-6270-CP	WSE-6270FW-CP	WSE-6270CyW-CP
カメラ	○	○	○
4M 高感度冷却 EM-CCD	○	○	○
遮光キャビネット	○	○	○
制御用ソフトウェア	○	○	○
制御用 WindowsPC	OPTION	○	○
CS Analyzer 4 画像解析ソフト	OPTION	○	○
CyanoView II 透過シアン LED 光源	OPTION	○	○
白色透過光源	OPTION	○	○
BlueRed LED 落射 LED (青・赤)	OPTION	○	OPTION
GreenNIR LED 落射 LED (緑・近赤外)	OPTION	○	OPTION
撮影用フィルター	OPTION	5 (Cyan/ 白色 / 落射 LED 用)	2 (Cyan/ 白色用)

※制御 PC を別途ご用意いただく場合、必要な仕様についてアトー株式会社へお問い合わせください。

商品コード	製品名	キャンペーン価格 (税抜)	通常価格 (税抜)	
2006273	WSE-6270-CP LuminoGraph II EM	<b>2,805,000 円</b>	3,300,000 円	<b>15% OFF</b>
2006274	WSE-6270FW-CP LuminoGraph II EM	<b>4,588,000 円</b>	5,735,000 円	<b>20% OFF</b>
2006275	WSE-6270CyW-CP LuminoGraph II EM	<b>3,625,250 円</b>	4,265,000 円	<b>15% OFF</b>

別途据付調整技術料が必要です。

# ケミルミ / 蛍光ウエスタン / 蛍光ゲル / 色素染色ゲル

高感度 冷却 CCD カメラ搭載 ケミルミ撮影装置



## WSE-6300H-CP LuminoGraph III



タッチパネルで簡単に操作でき、ケミルミの撮影は自動露光 (AutoExposure) で定量に最適な画像が得られます。落射 RGB 光源と、落射 Cyan 光源で蛍光ゲル、蛍光ウエスタンなどのサンプル撮影が可能です。蛍光ゲル撮影には UV も使用可能です。白色透過光源で CBB 染色ゲルなども撮影可能です。

製品名	<b>WSE-6300H-CP LuminoGraph III</b> ルミノグラフ III
カメラ	高感度冷却 CCD カメラ 2750 × 2200
レンズ	F0.8 単焦点レンズ オートフォーカス
感度設定	ビニング
撮影サイズ	100 × 75 ~ 273 × 180mm
撮影制御	タッチパネル式
光源	落射 RGB LED/UV/ 透過白色 / 落射 Cyan
フィルター	電動ホイール / 4 枚
データ保存	16bit TIFF (8bit 別名保存可能)
本体寸法 (WDH)	472 × 480 × 802mm
質量	76kg
電源	AC100 ~ 240V 50/60Hz 120W

### 蛍光撮影用励起光源ユニット

WSE-6300H 型 LuminoGraph III には 4 種の LED 蛍光励起用光源と紫外線照射装置が標準装備されます。



光源とフィルターの組み合わせ  
Epi-B = BPF535



光源とフィルターの組み合わせ  
Epi-G = BPF595



光源とフィルターの組み合わせ  
Epi-R = BPF680

### システム構成

600 万画素の高解像度・高感度冷却 CCD カメラとオートフォーカス機能、蛍光撮影用光源、白色透過光減など様々な用途に対応する機能を満載した LuminoGraph III が今ならお買い得価格でお求めいただけます。

本製品の詳しい仕様についてはアトー WEB サイト・カタログを参照いただくか、アトー株式会社までお問い合わせください。

型式	WSE-6300H-CP
カメラ	○
6M 高解像度冷却 CCD	○
遮光キャビネット	○
タッチパネル式 コントローラー	○
UV 照射装置	○
白色透過光源	○
落射 CyanLED 光源	○
蛍光用 RGB 光源 落射 LED	○
撮影用フィルター	4 (RGB・UV/白色用)

商品コード	製品名	キャンペーン価格 (税抜)	通常価格 (税抜)
2006302	WSE-6300H-CP LuminoGraph III	<b>3,400,000 円</b>	5,550,000 円

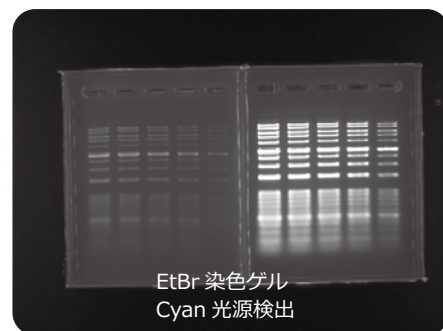
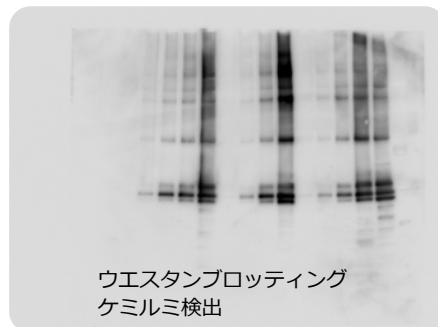
**38% OFF**

別途据付調整技術料が必要です。

# ケミルミ / 蛍光ゲル / 色素染色ゲル / 画像解析

高感度 冷却 CCD カメラ搭載 ケミルミ撮影装置

## WSE-6200H LuminoGraph II シリーズ



製品名	<b>WSE-6200H LuminoGraph II ルミノグラフII</b>
カメラ	冷却 CCD カメラ -40℃冷却 1740 × 1300
レンズ	F0.8 単焦点レンズ マニュアルフォーカス
感度設定	ビニング
撮影サイズ	90 × 70 ~ 260 × 200mm
撮影制御	Windows PC
データ保存	16bit TIFF/16bit CCD (8bit 別名保存可能)
本体寸法 (WDH)	365 × 288 × 608mm
質量	20.2kg
電源	AC100 ~ 240V ± 10V 50/60Hz 最大 150W

超低ノイズを実現する -40℃冷却 CCD カメラ  
高感度 F0.8 レンズ  
広い撮影エリア 最大 260 × 200mm  
自動露光 AutoExposure 機能  
発光像とマーカー像の自動マージ機能  
CyanoView による蛍光ゲル撮影  
フラットビューアによる CBB 染色ゲル撮影

### システム構成

LuminoGraph II は低ノイズ冷却 CCD カメラと F0.8 レンズを採用した高感度ケミルミ撮影装置です。透過シアン LED 光源により蛍光ゲル撮影が可能です。また制御用 Windows PC で画像解析まで可能です。ご予算や用途に応じてシステムをご選択いただけます。LuminoGraph II の詳しい仕様についてはアトー WEB サイト・カタログを参照いただくか、アトー株式会社までお問い合わせください。

型式	WSE-6200H-CP	WSE-6200H-ACP
カメラ 2M 高感度冷却 CCD	○	○
遮光キャビネット	○	○
制御用ソフトウェア	○	○
制御用 WindowsPC	OPTION	○
CS Analyser 4 画像解析ソフトウェア	OPTION	○
CyanoView 透過シアン LED 光源	OPTION	○
白色透過光源	OPTION	○
撮影用フィルター	OPTION	2 (Cyan/ 白色用)

※制御 PC を別途ご用意いただく場合、必要な仕様についてアトー株式会社へお問い合わせください。

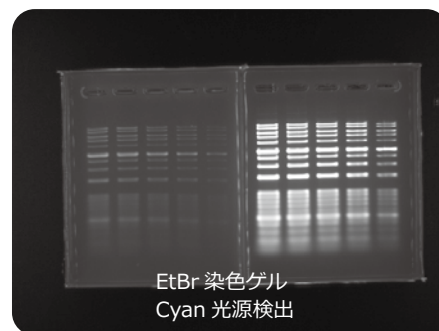
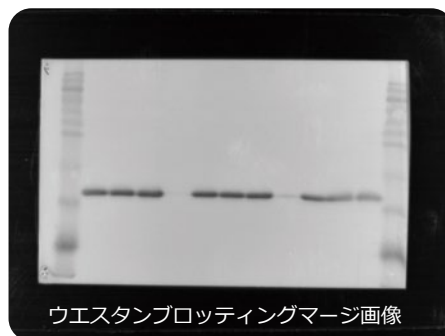
商品コード	製品名	キャンペーン価格 (税抜)	通常価格 (税抜)	
2006206	WSE-6200H-CP LuminoGraph II	<b>1,800,000 円</b>	2,400,000 円	<b>25% OFF</b>
2006205	WSE-6200H-ACP LuminoGraph II (ALL IN ONE)	<b>2,414,840 円</b>	3,308,000 円	<b>27% OFF</b>

別途据付調整技術料が必要です。

# ケミルミ / 蛍光ゲル / 色素染色ゲル / 画像解析

高感度 冷却 CCD カメラ搭載 ケミルミ撮影装置

## WSE-6100H LuminoGraph I シリーズ



製品名	<b>WSE-6100H LuminoGraph I ルミノグラフ I</b>
カメラ	冷却 CCD カメラ -30℃冷却 1392 × 1040
レンズ	F0.95 単焦点レンズ マニュアルフォーカス
感度設定	ピンング
撮影サイズ	80 × 60 ~ 150 × 110mm
撮影制御	Windows PC
データ保存	16bit TIFF/16bit CCD (8bit 別名保存可能)
本体寸法 (WDH)	325 × 281 × 608mm
質量	18.8kg
電源	AC100 ~ 240V ± 10V 50/60Hz 最大 100W

低ノイズ -30℃冷却 CCD カメラ  
高感度 F0.95 レンズ  
撮影エリア 最大 150 × 110mm  
自動露光 AutoExposure 機能  
発光像とマーカー像の自動マージ機能  
CyanoView による蛍光ゲル撮影  
フラットビューによる CBB 染色ゲル撮影

### システム構成

LuminoGraph I は低価格でありながら、ケミルミ撮影と、透過シアン LED 光源により蛍光ゲル撮影が可能です。また制御用 Windows PC で画像解析まで可能です。ご予算や用途に応じてシステムをご選択いただけます。LuminoGraph II の詳しい仕様についてはアトー WEB サイト・カタログを参照いただくか、アトー株式会社までお問い合わせください。

型式	WSE-6100H-CP	WSE-6100H-ACP
カメラ	○	○
1.4M 高感度冷却 CCD	○	○
遮光キャビネット	○	○
制御用ソフトウェア	○	○
制御用 WindowsPC	OPTION	○
CS Analyzer 4 画像解析ソフトウェア	OPTION	○
CyanoView 透過シアン LED 光源	OPTION	○
白色透過光源	OPTION	○
撮影用フィルター	OPTION	2 (Cyan/ 白色用)

※制御 PC を別途ご用意いただく場合、必要な仕様についてアトー株式会社へお問い合わせください。

商品コード	製品名	キャンペーン価格 (税抜)	通常価格 (税抜)	
2006111	WSE-6100H-CP LuminoGraph I	<b>1,363,000 円</b>	1,850,000 円	<b>26% OFF</b>
2006115	WSE-6100H-ACP LuminoGraph I (ALL IN ONE)	<b>1,998,000 円</b>	2,758,000 円	<b>27% OFF</b>

別途据付調整技術料が必要です。

# 蛍光ゲル / 色素染色ゲル / プリントアウト

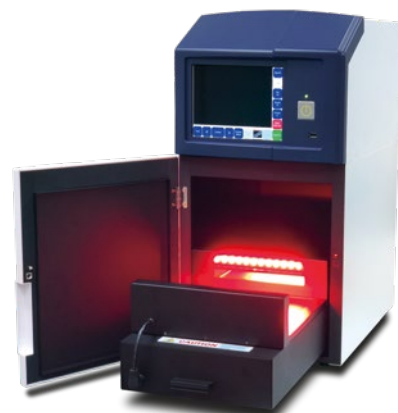
高解像度 6M CMOS カメラ搭載 一体型ゲル撮影装置



## WSE-5300 Printgraph CMOS I シリーズ



落射 Cyan 光源 510nm ピーク  
シアン LED による蛍光励起  
EtBr, EzFluoroStain DNA など青色 (470 ~ 520nm) で励起できる蛍光物質の検出が可能です。オレンジカバーを装着してゲル切出しも可能です。



落射 Red 光源 623nm ピーク  
赤色 LED による蛍光励起  
AlexaFluor647 や Cy5 など赤色 (590 ~ 640nm) で励起できる蛍光物質の検出が可能です。

### WSE-5300A-CP Printgraph CMOS I

WSE-5300 本体 (UV/ フィルター内蔵)  
感熱式プリンタ、CyanRedEpi 落射光源、白色透過光源



透過紫外線光源 312nm ピーク  
紫外線ランプによる蛍光励起  
EtBr など紫外線 (300nm 前後) で励起できる  
蛍光物質の検出が可能です。オレンジカバーを  
装着してゲル切出しも可能です。

### システム構成

Printgraph CMOS I は 6M 高解像度 CMOS カメラ  
を搭載した一体型ゲル撮影装置です。装置の詳細は  
WEB サイトをご確認いただくか、アトー株式会社  
までお問い合わせください。

製品名	WSE-5300A-CP Printgraph CMOS I プリントグラフ CMOS I
カメラ	高解像度 CMOS カメラ 2927 × 2054
レンズ	F1.2 電動 6 倍ズームレンズ
撮影サイズ	45mm×30mm~260mm×180mm
画像保存	メディア : USB メモリ / 内蔵メモリ 形式 : JPEG/TIFF
モニター	8 インチ 静電式 LCD タッチパネル
プリンタ	感熱式プリンタ (SONY UP-X898MD)
キャビネット	紫外線照射装置内蔵、庫内照明、切出し対応
紫外線照射装置	波長 : 312nm フィルター : 195 × 195mm
本体寸法 (WDH)	305 × 450 × 620mm
質量	28.0kg
電源	AC100 ~ 240V 50/60Hz 85W

型式	WSE-5300UV-CP	WSE-5300A-CP
カメラ 6M 高解像度 CMOS	○	○
遮光キャビネット	○	○
タッチパネル式 コントローラ	○	○
UP-X898MD デジタルグラフィック プリンタ	OPTION	○
UV 照射装置	○	○
白色透過光源	○	○
CyanRed Epi 落射 LED 光源	OPTION	○

商品コード	製品名	キャンペーン価格 (税抜)	通常価格 (税抜)
2305306	WSE-5300UV-CP Printgraph CMOS I	<b>900,000 円</b>	1,210,000 円
2305311	WSE-5300A-CP Printgraph CMOS I	<b>1,280,000 円</b>	1,705,000 円

25%  
OFF

24%  
OFF

別途据付調整技術料が必要です。



# 蛍光ゲル / 色素染色ゲル / プリントアウト

カラー 3M CMOS カメラ搭載 ゲル撮影装置



## WSE-5400 Printgraph Classic シリーズ



### システム構成

Printgraph Classic は 3M カラー CMOS カメラを搭載したゲル撮影装置です。装置の詳細は WEB サイトをご確認いただくか、アトー株式会社までお問い合わせください。

製品名	<b>WSE-5400 Printgraph Classic プリントグラフ クラシック</b>
カメラ	高感度カラー CMOS カメラ 2048 × 1536
レンズ	F1.4 12mm 単焦点レンズ
撮影サイズ	25mm×18mm~200mm×150mm (8倍デジタルズーム)
画像保存	メディア：USB メモリ 形式：JPEG/TIFF
モニタ	10 インチ タッチ式 LCD パネルコントローラ
プリンタ	感熱式プリンタ (SONY UP-X898MD)
キャビネット	観音開き、庫内照明、切出し対応
紫外線照射装置	波長：312nm フィルター：195 × 195mm
WSE-5620	波長：505nm 照射範囲：175 × 150mm
WSE-5600	波長：505nm 照射範囲：150 × 150mm



型式	WSE-5400U-CP	WSE-5400UP-CP	WSE-5400Cy-CP	WSE-5400CyP-CP	WSE-5400A-CP
カメラ 3M カラー CMOS	○	○	○	○	○
遮光キャビネット	○	○	○	○	○
タッチパネル式 コントローラ	○	○	○	○	○
UP-X898MD デジタルグラフィック プリンタ	OPTION	○	OPTION	○	○
WUV-M20 UV 照射装置	○	○	-	-	○
シアン LED 光源 WSE-5600/5620 CyanoView	OPTION	OPTION	○ (WSE-5620)	○ (WSE-5620)	○ (WSE-5600)
白色透過光源 フラットビューア	OPTION	OPTION	OPTION	OPTION	○
落射 WhiteLED プレート	OPTION	OPTION	OPTION	OPTION	OPTION

商品コード	製品名	キャンペーン価格 (税抜)	通常価格 (税抜)	
2305409	WSE-5400U-CP Printgraph Classic	<b>850,000 円</b>	1,000,000 円	<b>15% OFF</b>
2305404	WSE-5400UP-CP Printgraph Classic	<b>1,020,000 円</b>	1,275,000 円	<b>20% OFF</b>
2305414	WSE-5400Cy-CP Printgraph Classic	<b>909,000 円</b>	1,075,000 円	<b>15% OFF</b>
2305416	WSE-5400CyP-CP Printgraph Classic	<b>1,080,000 円</b>	1,350,000 円	<b>20% OFF</b>
2305405	WSE-5400A-CP Printgraph Classic (ALL IN ONE)	<b>1,280,000 円</b>	1,600,000 円	<b>20% OFF</b>

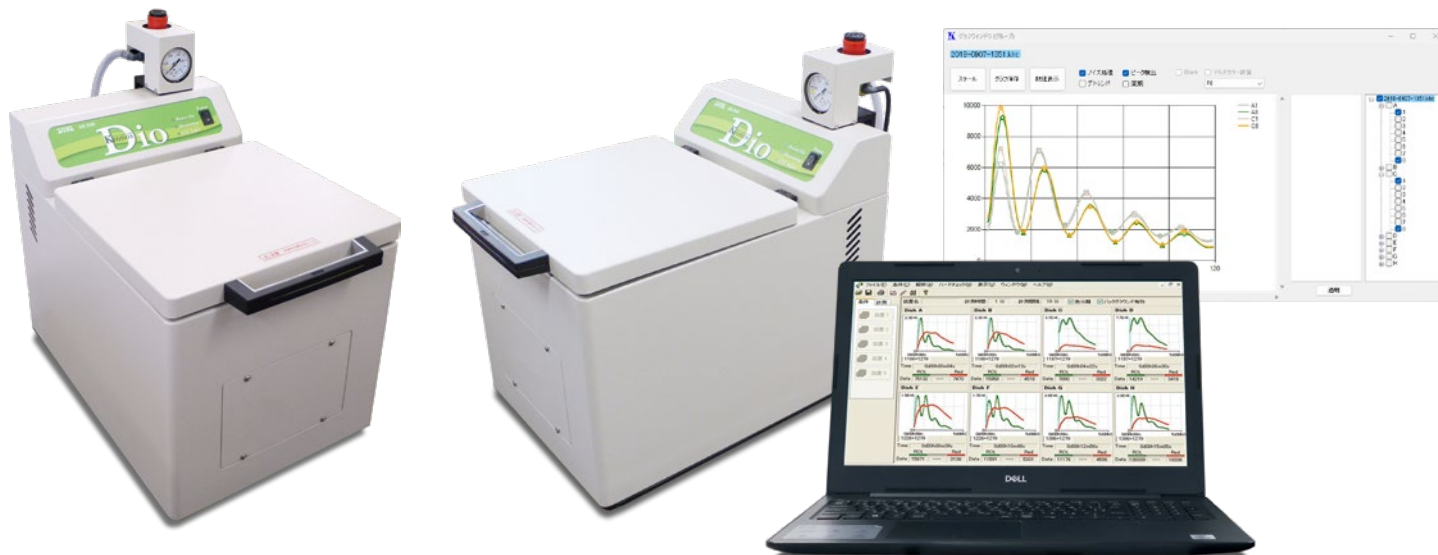
別途据付調整技術料が必要です。

## AB-2550 Kronos Dio シリーズ



AB-2550CP Kronos Dio

AB-2550CP-1 Kronos Dio スターターセット KA 付



製品名	<b>AB-2550 Kronos Dio</b> クロノス Dio
検出器	光電子増倍管 350 ~ 670nm
測定容器	Φ 35mm 培養ディッシュ /8 サンプル
培養条件	庫内温度 20 ~ 45℃ (1℃ステップ) CO <sub>2</sub> 濃度制御 5% 加湿用スポンジ
計測方法	インターバル 計測時間 : 1 ~ 60 秒 / 1 ~ 60 分
色分離計測	最大 3 色まで分離計測が可能
制御	Windows PC : OS Windows11/10 64bit
本体寸法 (WDH)	280 × 400 × 330mm
質量	16.0kg
電源	AC100V ~ 240V 50/60Hz 75W

### 用途

- ・ルシフェラーゼアッセイを利用した生細胞のリアルタイムモニタリング計測
- ・3 色ルシフェラーゼを用いたルシフェラーゼアッセイ
- ・細胞培養しながら刺激応答計測

### 特長

- ・Φ 35mm × 8 サンプル
- ・細胞培養機能 (温度調節・CO<sub>2</sub> 濃度管理・加湿)
- ・一定時間ごとの連続計測 (リアルタイム計測)

## システム構成

Kronos Dio の詳細は WEB サイトをご確認いただくか、アトー株式会社までお問い合わせください。

型式	AB-2550-CP	AB-2550CP-1
クロノス Dio 本体	○	○
制御用ソフトウェア	OPTION	○
制御用 WindowsPC	OPTION	○
KronoAnalyzer データ解析ソフトウェア	OPTION	○

※制御 PC を別途ご用意いただく場合、必要な仕様についてアトー株式会社へお問い合わせください。

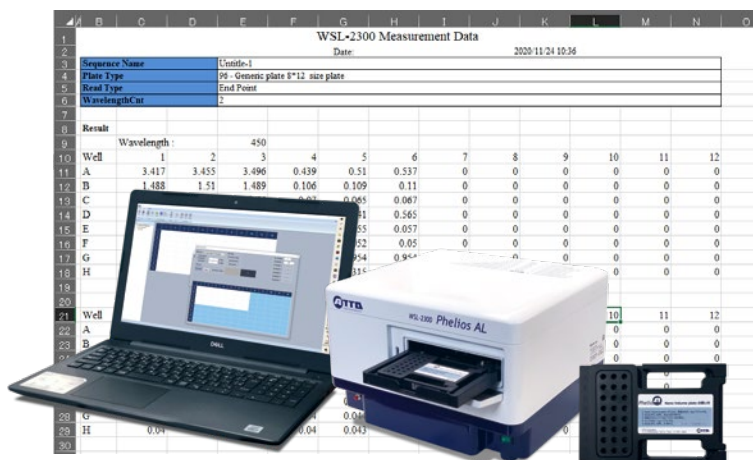
商品コード	製品名	キャンペーン価格 (税抜)	通常価格 (税抜)	
3510125	AB-2550CP クロノス Dio 本体	<b>2,737,000 円</b>	3,220,000 円	<b>15% OFF</b>
3510119	AB-2550CP-1 クロノス Dio スターターセット KA 付	<b>3,208,000 円</b>	4,010,000 円	<b>20% OFF</b>
3510155	KronoAnalyzer (※)	<b>210,000 円</b>	300,000 円	<b>30% OFF</b>

※「KronoAnalyzer」は、クロノスシリーズと同時購入、または、クロノスユーザーへの特別価格です。別途据付調整技術料が必要です。

## WSL-2300 Phelios AL シリーズ



WSL-2300-CP Phelios AL



WSL-2300PN-CP Phelios AL

製品名	<b>WSL-2300 Phelios AL フェリオス AL</b>
検出器	1. 吸光度用：フォトダイオード 200 ~ 999nm Nano Volume Plate : 240 ~ 320nm 2. 発光用：光電子増倍管
測定容器	6 / 12 / 24 / 48 / 96 / 384 ウェルプレート Nano Volume Plate (オプション)
検出感度	吸光度測定：0 ~ 4.0 O.D. 発光測定：10 <sup>-18</sup> mole ATP (ダイナミックレンジ > 8 桁)
本体寸法 (WDH)	335 × 305 × 232mm
質量	7.0kg
電源	出力：DC24V 65W (AC アダプタ) 入力：AC100 ~ 240V 50/60Hz 140VA

### 用途

- ・吸光度測定 (ELISA など)
- ・発光測定
- ・微量吸光度測定 (核酸・タンパク質)

### 特長

- ・吸光、発光測定可能
- ・微量 2 μL ~ 測定可能 (Nano Volume Plate)
- ・各種マイクロプレート対応
- ・測定波長：200 ~ 999nm

## システム構成

Phelios AL は吸光度測定用フォトダイオード、発光測定用 PMT (光電子増倍管) の 2 つのディテクターを装備した吸光度・発光測定プレートリーダーです。384/96/48/24/12/6 ウェルプレートに対応します。Nano Volume Plate を使用すれば 2 ~ 5 μL の微量サンプルの吸光度測定が可能です。

Phelios AL の詳細は WEB サイトをご確認いただくか、アトー株式会社までお問い合わせください。

型式	WSL-2300-CP	WSL-2300P-CP	WSL-2300PN-CP
PheliosAL 本体	○	○	○
制御用ソフトウェア	○	○	○
制御用 WindowsPC	OPTION	○	○
NanoVolumePlate 微量吸光度測定用	OPTION	OPTION	○

※制御 PC を別途ご用意いただく場合、必要な仕様についてアトー株式会社へお問い合わせください。

商品コード	製品名	キャンペーン価格 (税抜)	通常価格 (税抜)	
3602303	WSL-2300-CP Phelios AL	<b>1,800,000 円</b>	2,300,000 円	<b>21% OFF</b>
3602301	WSL-2300P-CP Phelios AL	<b>2,000,000 円</b>	2,550,000 円	<b>21% OFF</b>
3602302	WSL-2300PN-CP Phelios AL	<b>2,200,000 円</b>	2,880,000 円	<b>23% OFF</b>

別途据付調整技術料が必要です。

ご用命は下記販売店までお問合せください。



## アトー株式会社

生化学・分子生物学・遺伝子工学研究機器  
開発/生産/販売/サービス

ATTO

■東京本社 〒111-0041 東京都台東区元浅草3-2-2  
■大阪支店 〒530-0044 大阪市北区東天満2-8-1  
若杉センタービル別館5F  
■技術開発センター 〒110-0016 東京都台東区台東2-21-6  
◆メンテナンスサービス

TEL03-5827-4861 (代表) FAX03-5827-6647  
TEL06-6136-1421 (代表) FAX06-6356-3625

TEL03-5818-7560 (代表) FAX03-5818-7563  
TEL03-5818-7567 (代表) FAX03-5818-7563

URL:<https://www.atto.co.jp/>

お問合せ  
WEB会員登録の上、お問い合わせ  
フォームをご利用ください。

