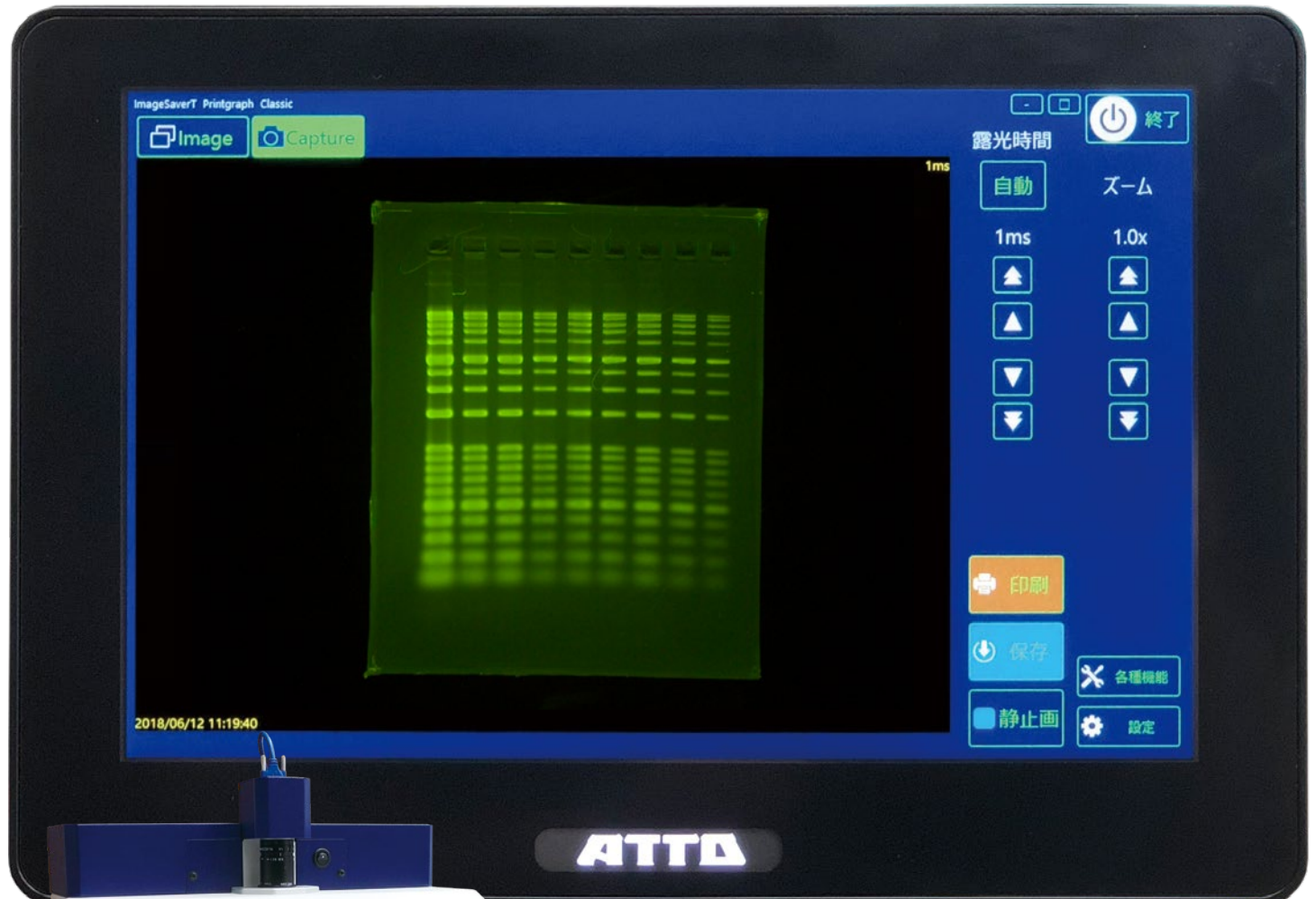


WSE-5400 *Printgraph Classic*

2023年9月 価格改定版



**カラー CMOS カメラ
時代の到来！**

アトール撮影装置の系譜を引き継ぐ「Classic」モデル
3M カラー CMOS カメラ + タッチパネル操作により、
最先端の機能を皆様へ提供いたします！
プリントグラフは累計 4,000 台を超えるブランドです。

高感度ゲル撮影装置「Printgraph Classic」

3メガピクセルカラー CMOS カメラ搭載！新型プリントグラフ登場！
「WSE-5400 Printgraph Classic」 (プリントグラフクラシック)

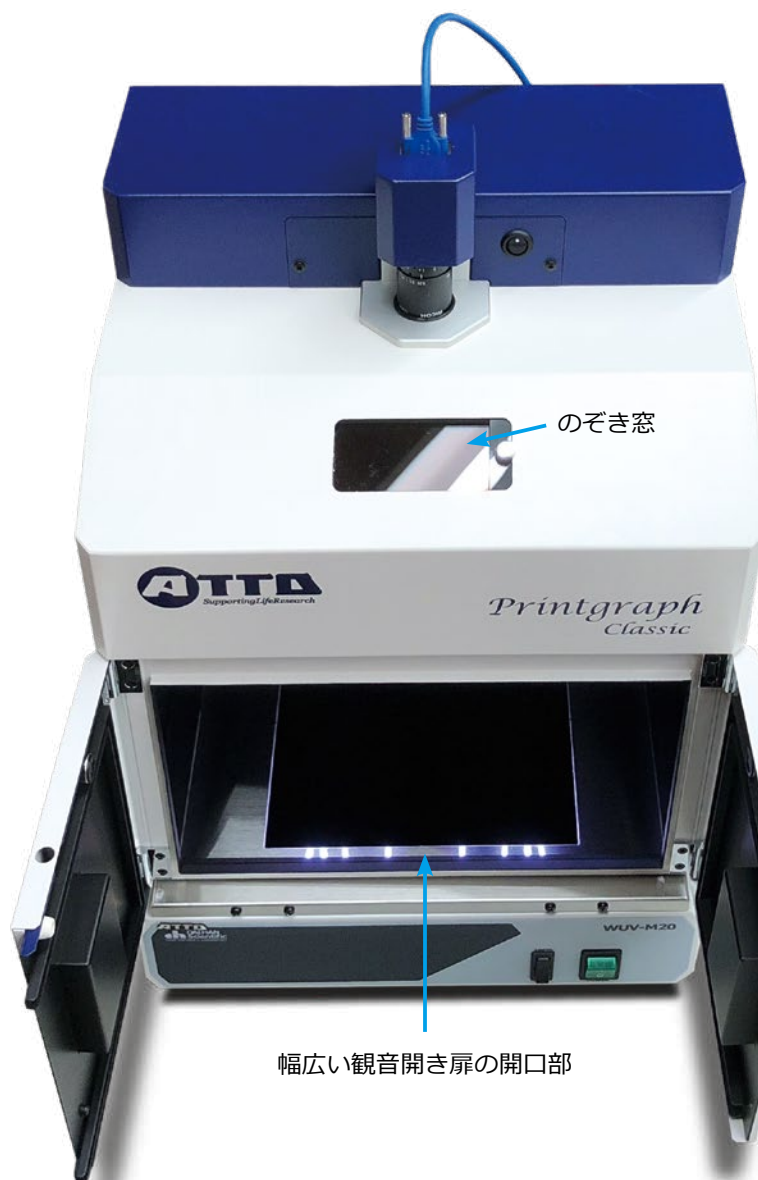
名前は「クラシック」中身は最新鋭！

「WSE-5400 Printgraph Classic」は3メガピクセルカラーCMOSカメラを搭載、コントローラはタッチパネルを採用し、操作性にこだわったゲル撮影装置です。紫外線照射によるDNAのエチブロ (EtBr) 染色ゲルなどの蛍光撮影や、オプションの白色透過光源によるSDS-PAGEゲルのCBB染色パターンでの撮影が容易に行えます。撮影データはUSBメモリに保存可能です。UP-X898MDハイブリッドグラフィックプリンタを接続すれば、即座に画像をプリントアウト可能です。日付も印字可能です。



切出し可能なキャビネットにカラー CMOS カメラを搭載！

使いやすいタッチパネル式コントローラ。USB マウスも使用可能です。



のぞき窓

幅広い観音開き扉の開口部

ゲル切り出しに対応したキャビネット

「WSE-5400 Printgraph Classic」のキャビネットは、観音開きの扉を持ち、紫外線カットフィルターを備えたのぞき窓から庫内を見ながら安全にゲルからのバンド切り出しが可能です。



高速起動

起動

→電源ボタンを1回、押し込むと即起動！

マウス使用可能

「WSE-5400 Printgraph Classic」はタッチパネル式コントローラーを採用しているため、タッチ操作によるカメラ制御が可能です。マウスを追加すればマウスでの操作も可能です。有線および無線マウスが使用可能です。

基本操作

「Image」タブ

保存画像を表示・選択します。

「Capture」タブ

撮影中の画像を表示します。



「終了」ボタン

ボタンを押すとプリントグラフが終了します。

「自動」ボタン

サンプルに合わせ、露光時間を自動調整します。
露光時間：1msec ~ 10sec

「ズーム」ボタン

ズームを調整します。
1 × ~ 8 × (0.2 × / 1 × step)

露光時間調整ボタン

手動で露光時間を調整します。
露光時間：1msec ~ 10sec

「印刷」ボタン

画像をプリントします。
※プリンター接続時のみ

「各種機能」「設定」ボタン

各種設定を行います。

「保存」ボタン

USBメモリへ画像を保存します。

「静止画」ボタン

撮影を一時停止し、画像を表示します。

機能「カラー/モノクロ切替」

各種機能 カラー / モノクロ切り替え

各種設定ボタンを押し、撮影モードのモノクロ⇄カラーを切り替えます。

その他の機能

- ・グリッド表示
- ・飽和検知表示
- ・白黒反転機能



カラー CMOS カメラによる撮影例

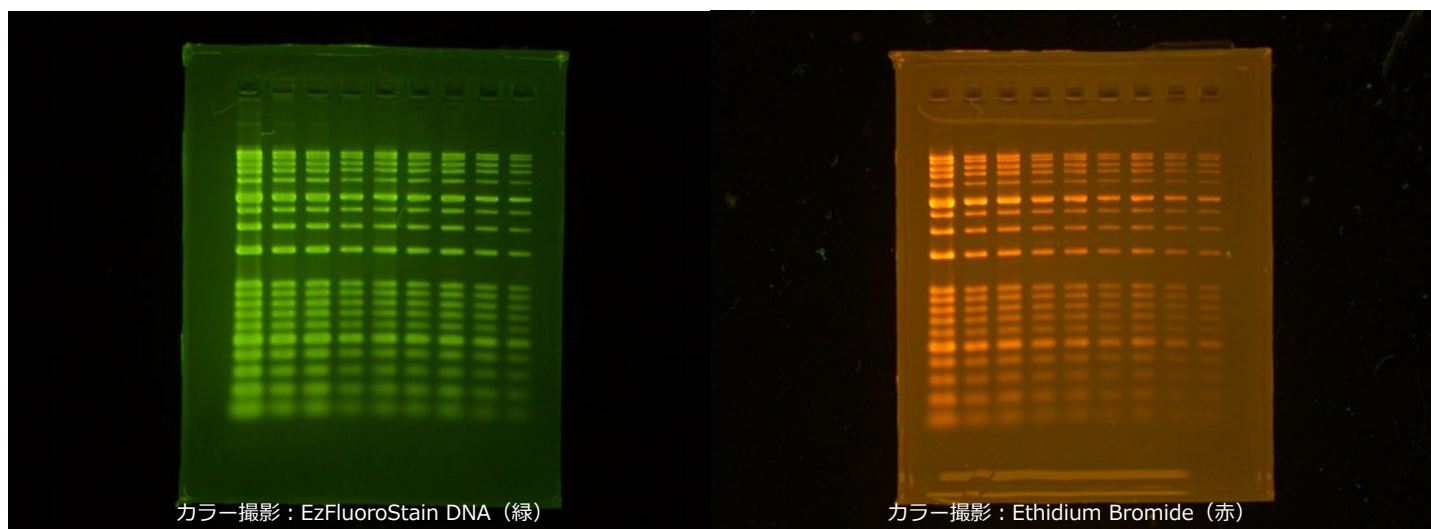
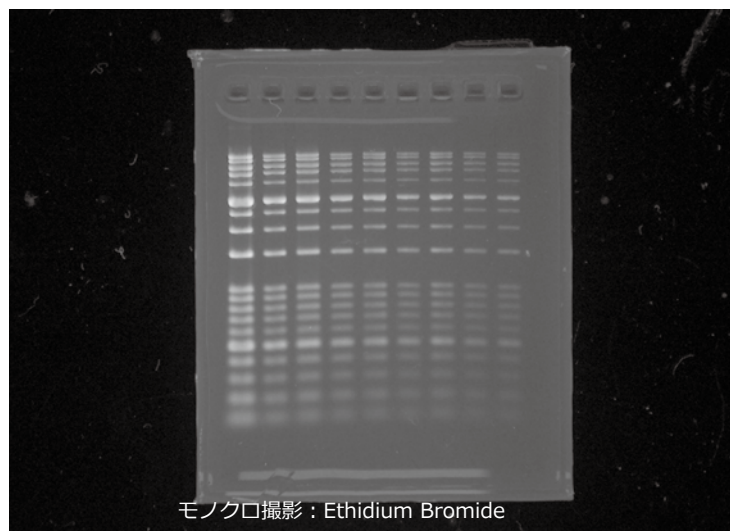
DNA のアガロースゲル電気泳動を行った後、

- ・ Ethidium Bromide 染色 (赤色蛍光)
- ・ EzFluoroStain DNA 染色 (緑色蛍光)

で染色したゲルをモノクロモードとカラーモードで撮影しました。カラーモードで撮影したゲルは本来の蛍光色で観察できます。

撮影した画像は、カラーまたはモノクロ画像として保存可能です。

保存形式 : TIFF/JPEG/BMP (8bit) TIFF (16bit)



機能「ズーム」



ズーム機能

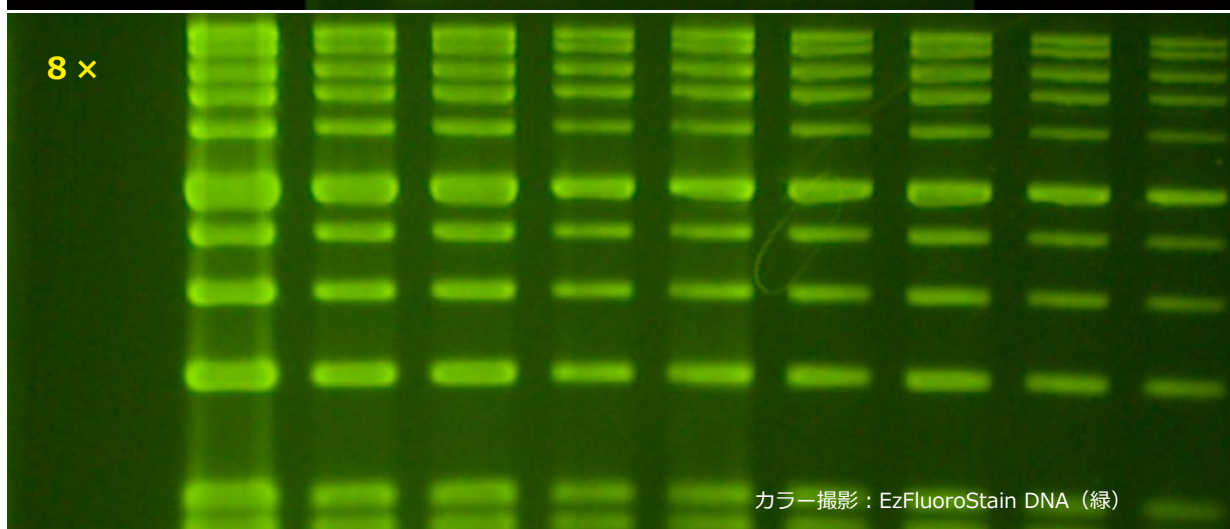
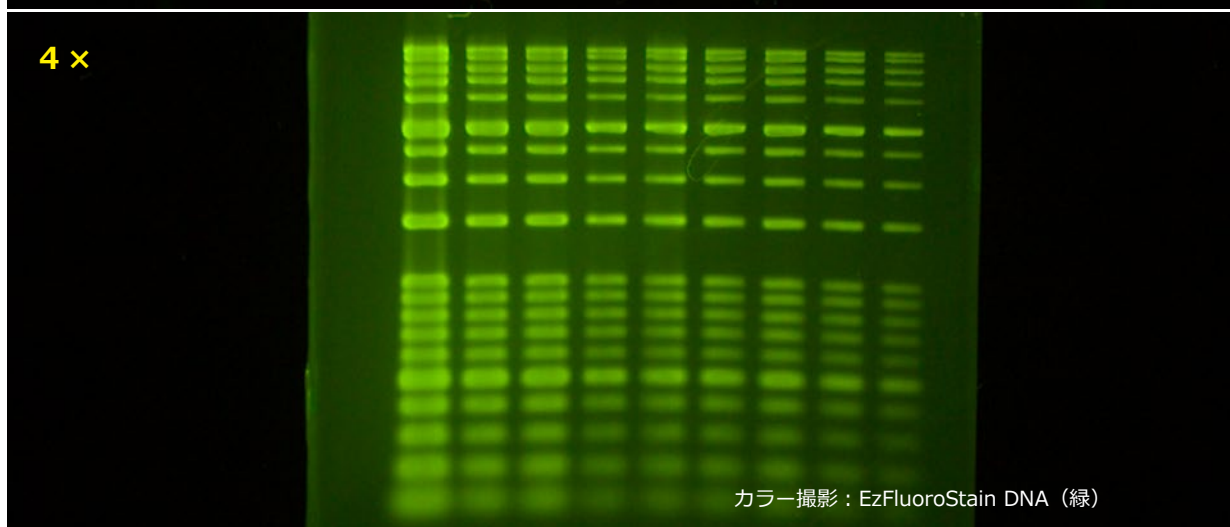
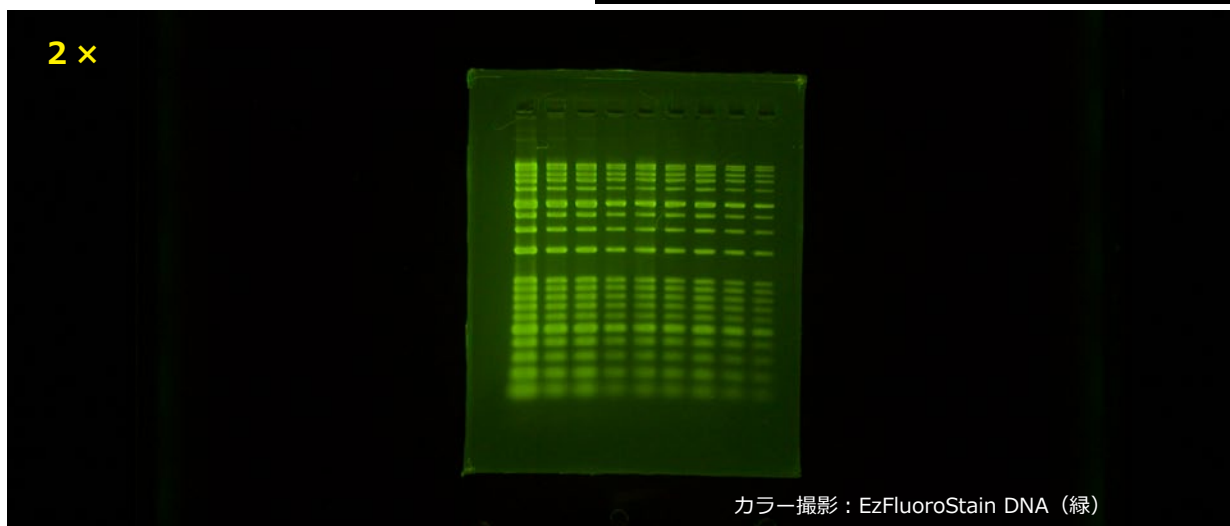
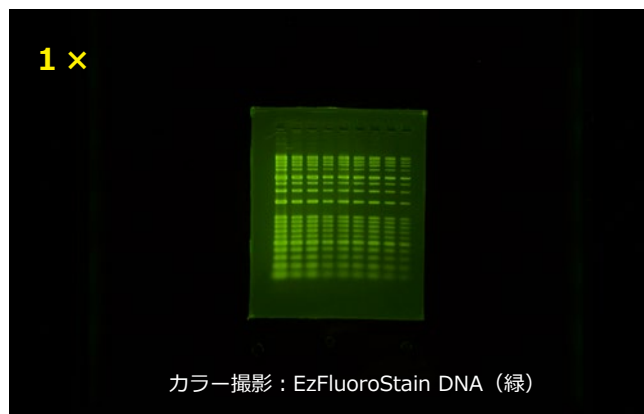
ズーム : $0.2 \times \text{step} / 1 \times \text{step}$

調整範囲 : $1 \times \sim 8 \times$

撮影時、ズームボタン▲▼を操作することでズームを調整可能です。画像は選択した倍率で保存されます。

保存形式 : TIFF/JPEG/BMP (8bit)

TIFF (16bit)



WSE-5400-UP Printgraph Classic システム

設置スペース：650(W) × 300(D) × 535mm(H)

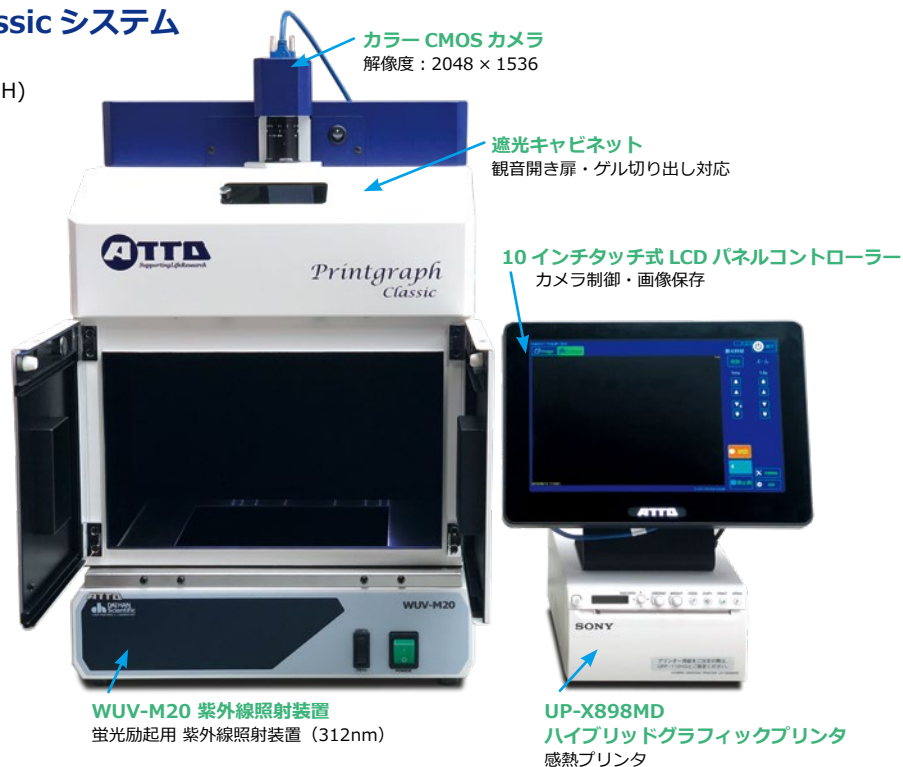
※：突起物含まず

システム質量：21.1kg

主な撮影対象

- ・蛍光染色ゲル（UV 励起）
 - ※ LED 励起光源はオプションです。
- ・CBB 染色ゲル（白色光源・オプション）

撮影した電気泳動パターンなどはプリントアウトするほか、保存した画像は解析ソフトウェアを用いて画像解析が可能です。







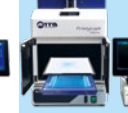


名称	WSE-5400 Printgraph Classic
カメラ	高感度カラーCMOSカメラ（3メガピクセル） 解像度High：2048×1536 カラー/モノクロ切り替え可能
データ保存	USBメモリ 形式：8bit TIFF/BMP/JPEG 16bit TIFF（解像度切り替え可能）
レンズ	F1.4 12mm単焦点レンズ
ズーム	1～8倍（コントローラーで制御）0.2×ステップ/1×ステップで調整可能
撮影サイズ	25mm(W)×18mm(D)～200mm(W)×150mm(D)
撮影制御	10インチ タッチ式LCDパネルコントローラー
制御ソフト	ImageSaverT（Windows版）
言語	日本語/英語（ImageSaverT 設定画面より切替可能）
フィルター	オレンジフィルター（50mm 角型）
シャッター	1msec～10sec 手動設定/自動露出機能
飽和検知	白レベル
画像表示	白黒反転/グリッド表示/カラー表示/モノクロ表示
寸法・質量	キャビネット：340(W)×275(D)×437mm(H) ・ 9.0kg コントローラー：264(W)×150(D)×222mm(H) ・ 2.5kg
電源	AC100～240V 2A 50/60Hz（ACアダプター）

システムの設置スペース・質量

	WSE-5400-UP	WSE-5400-P	WSE-5400-U	WSE-5400Cy	WSE-5400
設置スペース (mm)	650(W) × 300(D) × 535(H)	650(W) × 300(D) × 440(H)	650(W) × 300(D) × 535(H)	650(W) × 300(D) × 490(H)	650(W) × 300(D) × 440(H)
システム質量 (合計)	22.1kg	14.1kg	19.5kg	14.2kg	11.5kg
消費電力	204W	156W	74W	50W	26W
システムイメージ					

システム構成・価格

システム構成

	WSE-5400	WSE-5400-U	WSE-5400-P	WSE-5400-UP	WSE-5400A-CP	WSE-5400-Cy	WSE-5400-CyP
Classic 本体 (遮光キャビネットカメラ付)	●	●	●	●	●	●	●
タッチパネルモニタ (カメラコントローラ)	●	●	●	●	●	●	●
紫外線照射装置 (WUV-M20)		●		●	●		
WSE-5600 CyanoView					●		
WSE-5620 CyanoView III						●	●
フラットビューア (白色光源)					●		
プリンタ (UP-X898MD)			●	●	●		●
システムイメージ							

蛍光励起用光源装置の主な仕様

型式・名称	光源の種類・ピーク波長	照射範囲 (W × D)	装置寸法 (W × D × H)
WSE-5600 CyanoView	シアン LED・ピーク 505nm	150 × 150mm	253 × 220 × 36mm
WSE-5620 CyanoView III	シアン LED・ピーク 505nm	175 × 150mm	340 × 276 × 42mm
WUV-M20 紫外線照射装置	紫外線ランプ・ピーク 312nm	190 × 190mm	350 × 275 × 95mm

価格

WSE-5620 CyanoView III



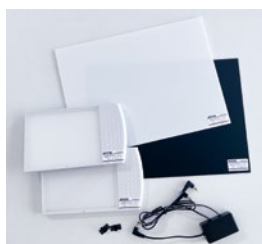
フラットビューア



WUV-M20 紫外線照射装置



落射 WhiteLED プレートセット



商品コード	型式 名称	入数	価格
2305400	WSE-5400 PrintgraphClassic Printgraph Classic本体・コントローラ	1 式	800,000円
2305401	WSE-5400-U PrintgraphClassic Printgraph Classic本体・コントローラ・UV照射装置	1 式	1,000,000円
2305402	WSE-5400-P PrintgraphClassic Printgraph Classic本体・コントローラ・プリンタ	1 式	1,075,000円
2305403	WSE-5400-UP PrintgraphClassic Printgraph Classic本体・コントローラ・UV照射装置・プリンタ	1 式	1,275,000円
2305405	WSE-5400A-CP PrintgraphClassic Printgraph Classic本体・コントローラ・UV照射装置・プリンタ・CyanoView・白色透過光源 通常定価：1,600,000円	1 式	1,280,000円
2305413	WSE-5400-Cy PrintgraphClassic Printgraph Classic本体・コントローラ・CyanoView III	1 式	1,075,000円
2305415	WSE-5400-CyP PrintgraphClassic Printgraph Classic本体・コントローラ・CyanoView III・プリンタ	1 式	1,350,000円
2305423	WSE-5400 用追加光源 AC アダプタ	1 個	15,000円
2196160	フラットビューア (Flat-Viewer)	1 台	90,000円
2305427	落射 WhiteLED プレートセット	1 組	100,000円
2140202	UP-X898MD ハイブリッドグラフィックプリンタ	1 台	275,000円
2140913	UPP-110HG プリンタ用紙 10 巻	10 巻入	30,800円
2195931	ゲルトレイ S (194 × 164mm)	1 個	18,000円
3535037	T-8 M 紫外線照射用ランプ 8W 312nm	1 本	8,800円

WSE-5400A-CPはアトーWEB会員限定キャンペーン価格です。

上記システム価格のほかに「据付調整技術料」が必要です。詳細はお問い合わせください。



UP-X898MD
ハイブリッドグラフィックプリンター

核酸蛍光染色試薬

WSE-7130 EzFluoroStain DNA (イージーフロロステイン DNA)

WEBサイト



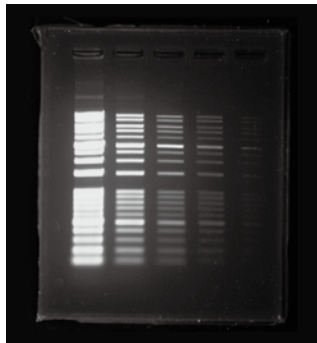
DNA 用蛍光染色試薬

- ・泳動バッファーで染色液を作製しゲルを染色
- ・DNAの検出専用
- ・Blue~Cyan LEDで高感度検出
- ・発がん性が低く安全性が高い

アガロースゲル電気泳動やポリアクリルアミドゲル電気泳動後、ゲル中のDNAを染色することができます。染色したDNAは、UVやBlueLED、CyanLEDで検出可能です。



名称	WSE-7130 EzFluoroStain DNA
容量	500 μL / チューブ
溶媒	DMSO
調製法	泳動バッファーで 10,000 倍希釈
染色法	染色液にゲルを浸漬 10 ~ 30 分
用途	DNA の蛍光検出
励起	470 ~ 505nm (Blue/Cyan LED) 254 ~ 312nm (UV)
蛍光	ピーク 522nm (500 ~ 600nm)
保存	-20℃ 1年 (未開封)



WSE-7135 EzPreStain DNA&RNA (イージープレステイン DNA&RNA)

WEBサイト

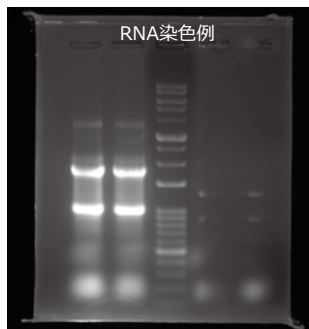
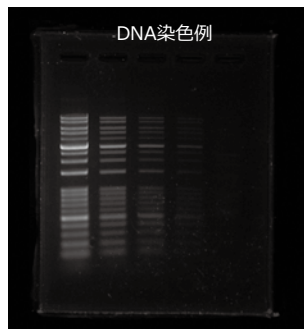


DNA・RNA 用蛍光染色試薬

- ・ゲル、バッファーに混ぜて先染め可能
- ・泳動バッファーで染色液を作製しゲルを染色
- ・DNA・RNAの検出が可能
- ・Blue~Cyan LEDで高感度検出
- ・発がん性が低く安全性が高い

アガロースゲル電気泳動やポリアクリルアミドゲル電気泳動後、ゲル中のDNAを染色することができます。染色したDNAは、UVやBlueLED、CyanLEDで検出可能です。アガロースゲルではゲルやバッファーに混ぜることで先染めも可能です。

名称	WSE-7135 EzPreStain DNA&RNA
容量	500 μL / チューブ
溶媒	DMSO
調製法	泳動バッファーで 10,000 倍希釈
染色法	①後染め：染色液にゲルを浸漬 10 ~ 30 分 ②先染め：ゲルに 1/10,000 量添加 ③先染め：泳動バッファーに 1/10,000 量添加
用途	DNA または RNA の蛍光検出
励起	470 ~ 505nm (Blue/Cyan LED) 254 ~ 312nm (UV)
蛍光	ピーク 509nm (500 ~ 580nm)
保存	-20℃ 1年 (未開封)



※検出感度は①後染めが最も高くなります。
※先染めで使用する場合はゲルと泳動バッファーの両方に入れることをお勧めします。

商品コード	型式 名称	入数	価格	保存温度	輸送温度
2332395	WSE-7130 EzFluoroStain DNA	500μL	19,800円	-20℃	冷凍※
2332397	WSE-7135 EzPreStain DNA&RNA	500μL	15,800円	-20℃	冷凍※

※：着荷後、速やかにマニュアル記載の温度で保存してください。



アトー株式会社

生化学・分子生物学・遺伝子工学研究機器
開発/生産/販売/サービス

主要製品

- 発光・蛍光イメージングシステム
- 画像解析ソフトウェア ●電気泳動装置
- 電気泳動関連試薬 ●ウエスタンブロット試薬
- ペリスタポンプ ●細胞培養・観察システム

- 東京本社 〒111-0041 東京都台東区元浅草3-2-2 ☎(03)5827-4861(代表) ☎(03)5827-6647
- 大阪支店 〒530-0044 大阪市北区東天満2-8-1 ☎(06)6136-1421(代表) ☎(06)6356-3625
若杉センタービル別館 5F
- 技術開発センター 〒110-0016 東京都台東区台東2-21-6 ☎(03)5818-7560(代表) ☎(03)5818-7563
◆メンテナンスサービスグループ ☎(03)5818-7567(代表) ☎(03)5818-7563

■URL <https://www.atto.co.jp/>

お問い合わせ WEB会員登録の上お問い合わせフォームをご利用ください。