



2022~2023 年版

# 新製品・オススメ製品



## 革新的な Native PAGE 用試薬シリーズ

- ・タンパク質抽出試薬
- ・電気泳動サンプル調製試薬
- ・Native PAGE 分子量マーカー
- ・Clear-Native PAGE 泳動バッファー
- ・Bule-Native PAGE 泳動バッファー



# 特選製品キャンペーン

Let ATTO join your lab !

キャンペーン期間 2022年11月1日~2023年3月31日

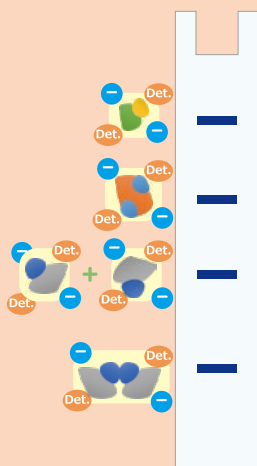
# 超画期的！！ Native PAGE 用試薬始めました！

Tris-Gly 系ゲルを使った Clear-Native PAGE & Blue-Native PAGE が登場！  
ゲルを変えずに最適な条件で簡単に Native PAGE をしてみよう  
まるで SDS-PAGE のようなシャープなバンドで分離可能  
タンパク質の活性を保持したままの電気泳動で様々な解析に応用可能

**HR-CN:** High-Resolution-Clear-Native PAGE 法  
**BN:** Blue-Native PAGE 法  
**Native:** Native PAGE 法

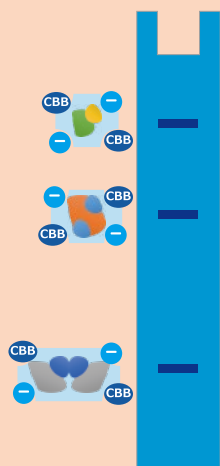
## 目的に合わせて様々な「Native PAGE」からセレクト

### HR-CN-PAGE



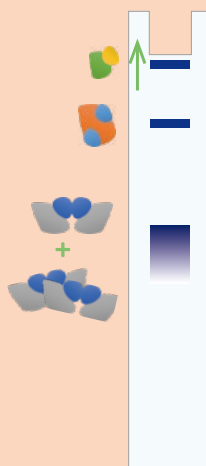
タンパク質コンプレックスの周りを陰性界面活性剤で覆って泳動するため、分子量に応じて分離されます。弱く結合したコンプレックスは解離する場合があります。酵素活性やタンパク質の機能は保持されます。

### BN-PAGE



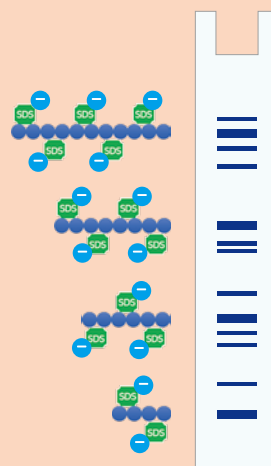
タンパク質コンプレックスの周りを負に帯電した CBB が覆い泳動されます。コンプレックスが解離しない CBB 濃度なので、安定した形状で分子量に応じて分離されます。CBB の結合により酵素活性やタンパク質の機能が損なわれることがあります。

### Native PAGE

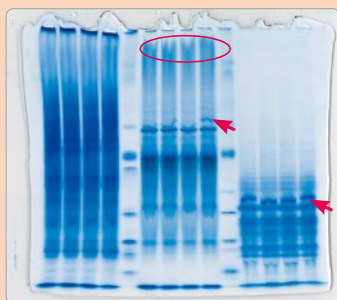
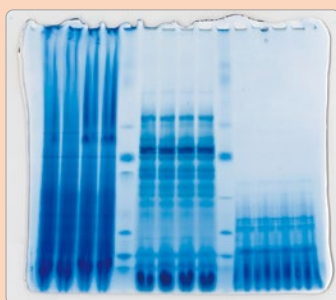
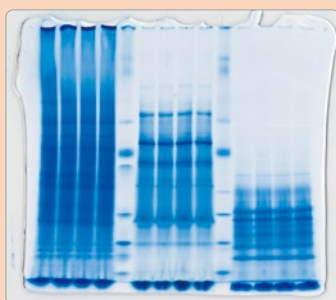


タンパク質の等電点が分子量よりも影響が大きくなり、ゲルの pH よりも等電点が大いタンパク質は、陰極側に移動して消失することがあります。またタンパク質コンプレックスは壊れませんが、凝集が生じることがあります。

### SDS PAGE



タンパク質コンプレックスは、サンプル処理により 1 本鎖のポリペプチドに変性します。SDS が均等に付加されて負の電荷を帯びるため、各ポリペプチドは分子量の大きさに従って分離されます。酵素活性などはその多くが損なわれます。



左から界面活性剤を使用する HR-CN-PAGE 法、Blue-Native 法、従来の Native PAGE 法、SDS-PAGE 法の泳動パターンを示しています。従来の Native PAGE ではサンプルのゲル詰まりや様々な泳動阻害により分離できませんでしたが、HR-CN-PAGE や BN-PAGE ではシャープなバンドで良好に分離されます。

サンプルは左から EzStandard Native、葉緑体抽出液、大腸菌抽出液  
ゲルは **UH-T314** (3~14%)

|                                      | HR-CN-PAGE | BN-PAGE    | Native PAGE |
|--------------------------------------|------------|------------|-------------|
| 泳動バッファー/ゲル泳動時の色                      | 透明         | CBB 由来の濃青色 | 透明          |
| バンドの分離能・シャープさ                        | ◎          | ◎          | △           |
| 酵素活性 In-gel catalytic activity assay | ◎          | △          | ○           |
| 蛍光タンパク質の発光 In-gel fluorescence assay | ◎          | △          | ○           |
| コンプレックスの構造解離による影響など                  | △          | ◎          | △           |
| タンパク質溶出試薬 EzProteolysis Native       | ○          | ○          | ○           |
| 電気泳動サンプル調製 EzApply Native            | ○          | ○          | ○           |
| 分子量スタンダード EzStandard Native          | ○          | ○          | ○           |
| 電気泳動用バッファー EzRun ClearNative         | ○          | —          | —           |
| 電気泳動用バッファー EzRun BlueNative          | —          | ○          | —           |
| 電気泳動用バッファー EzRun TG                  | —          | —          | ○           |

# ATTO Native PAGE Reagents Lineup

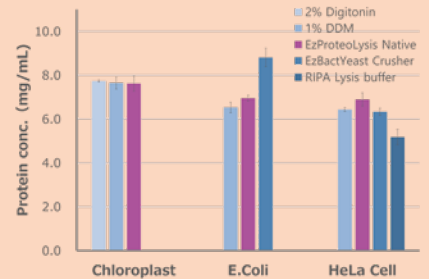
## Native PAGE 用 タンパク質サンプル抽出



### WSE-7424 EzProteolysis Native

動物細胞や組織に添加するだけで、活性を損なうことなく簡単にタンパク質が抽出できます。Protease inhibitor と Phosphatase inhibitor が添付されています。

| <b>EzProteolysis Native</b><br>イージープロテオリシス ネイティブ |   |
|--|---|
| 型式   | WSE-7424  |
| 商品コード  | 2332319   |
| キット内容  | ① EzProteolysis Native 30 mL<br>② Protease inhibitor (100x) 0.3 mL<br>③ Phosphatase inhibitor (100x) 0.3 mL |
| 保存   | ① 4℃ / ②③ -20℃ (製造より1年保存可能)   |
| 価格 (税抜)  | ¥20,000   |



## Native PAGE 用 泳動サンプル調製



### WSE-7011 EzApply Native

タンパク質抽出液に 1/10 容量添加します。HR-CN-PAGE や BN-PAGE など、様々な Native PAGE に使用可能です。

| <b>EzApply Native</b><br>イージーアプライ ネイティブ |                 |
|---|-----------------|
| 型式                                      | WSE-7011        |
| 商品コード                                   | 2332317         |
| 容量                                      | 40 mL (10x 濃度)  |
| 保存                                      | 4℃ (製造より1年保存可能) |
| 価格 (税抜)                                 | ¥9,800          |



## Native PAGE 用 泳動バッファー



### WSE-7056 EzRun ClearNative WSE-7057 EzRun BlueNative WSE-7055 EzRun TG

泳動バッファーを変えるだけで様々な Native-PAGE ができます。SDS が添加されていない Tris-Gly 系ゲルをご使用ください。



BN-PAGE はサンプルアプライ後に陰極用 CBB 添加溶液を添加します。



|         | <b>EzRun ClearNative</b><br>イージーラン クリアネイティブ      | <b>EzRun BlueNative</b><br>イージーラン ブルーネイティブ        | <b>EzRun TG</b><br>イージーラン TG |
|---------|--|---|------------------------------|
| 型式      | WSE-7056   | WSE-7057  | WSE-7055                     |
| 商品コード   | 2332313  | 2332315   | 2332323                      |
| 容量      | 陽極用泳動バッファー (5x) 500 mL<br>陰極用泳動バッファー (5x) 500 mL | 泳動バッファー (10x) 500 mL<br>陰極用 CBB 添加溶液 (100x) 25 mL | 泳動バッファー (10x) 500 mL         |
| 保存      | 室温 (製造より1年保存可能)                                  | 室温 (製造より1年保存可能)                                   | 室温 (製造より1年保存可能)              |
| 価格 (税抜) | ¥16,000  | ¥12,000   | ¥6,380                       |

## Native PAGE 用 分子量マーカー

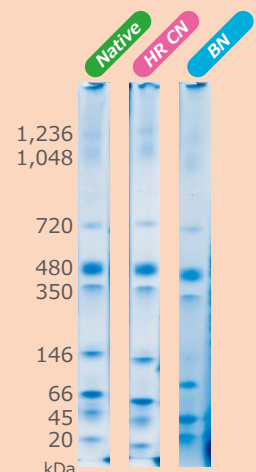
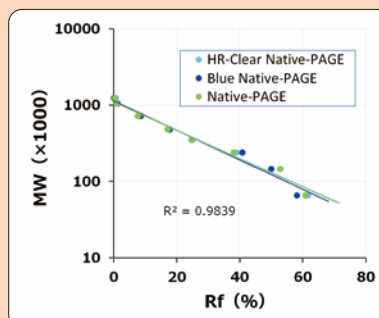


### WSE-7016 EzStandard Native

20 ~ 1,236kDa の広範囲の分子量域をカバーする様々な Native PAGE で使用できるの分子量スタンダードです。

| <b>EzStandard Native</b><br>イージースタンドード ネイティブ |  |
|--|--|
| 型式   | WSE-7016   |
| コード  | 2332344  |
| バンドサイズ                                       | 20 / 45 / 66 / 146 / 350 / 480 / 720 / 1,048 / 1,236 kDa |
| 容量   | 100 µL × 5 本   |
| 保存   | -20℃ (製造より1年保存可能)  |
| 価格 (税抜)                                      | ¥34,800  |

※ SDS-PAGE には使用できません。



ハイスループットで研究を加速するルミノメータ

# WSL-1565 KronosHT クロノスHT

NEW PRODUCTS

## KronosHT とは

多検体処理を可能にするルミノメータです。使用するプレートアダプタによって、48 検体、192 検体の計測が可能です。また 35mm ディッシュアダプタを使用すれば 12 検体の計測が可能です。CO<sub>2</sub> を導入、恒温加湿環境で細胞培養が可能なので生細胞のリアルタイム計測が可能です。

- ・多検体生細胞リアルタイム計測
- ・恒温加湿による細胞培養機能 (CO<sub>2</sub> 導入可能)
- ・1 時間 ~ 30 日間にわたる長時間計測
- ・駆動式検出器による静置培養状態
- ・冷却式 PMT による低ノイズ・高感度計測
- ・マルチカラーシフェラーゼ多色計測対応



本製品は科学技術振興機構の A-STEP プログラムによる産業技術総合研究所との共同開発成果です。



24 ウェルプレート用アダプタ 標準付属



96 ウェルプレート用アダプタ 660,000 円

96 ウェルプレート用アダプタ、35mm ディッシュ用アダプタは別売です。校正用光子ユニの設置アダプタもオプションです。詳細はウェブサイトを参照ください。

### WSL-1565 KronosHT クロノスHT

|                    |   |
|--------------------|---|
| 検出器                | 光電子増倍管 (10℃冷却) × 2<br>倒立型 X-Y 駆動式                               |
| 計測方式               | フォトンカウンティング方式による微弱発光計測  |
| 測定数                | 48 検体 (24 ウェルプレート)<br>192 検体 (96 ウェルプレート)<br>12 検体 (35mm ディッシュ) |
| 温度制御               | 室温 +5℃ ~ 45℃ (0.1℃ステップ) 環境温度 20 ~ 28℃                           |
| CO <sub>2</sub> 制御 | オプション KronosHT 用 CO <sub>2</sub> ガス導入セット<br>設定 1.0 ~ 20%        |
| 加湿制御               | 庫内に加湿用注水ケースを設置<br>CO <sub>2</sub> ガス導入時に加湿ユニット経由                |
| 色分離                | 2 色同時計測対応   |

新製品発売予定  
データ解析ソフト「KronoAnalyzer」  
対応機器  
・ WSL-1565 Kronos HT  
・ AB-2550 Kronos Dio

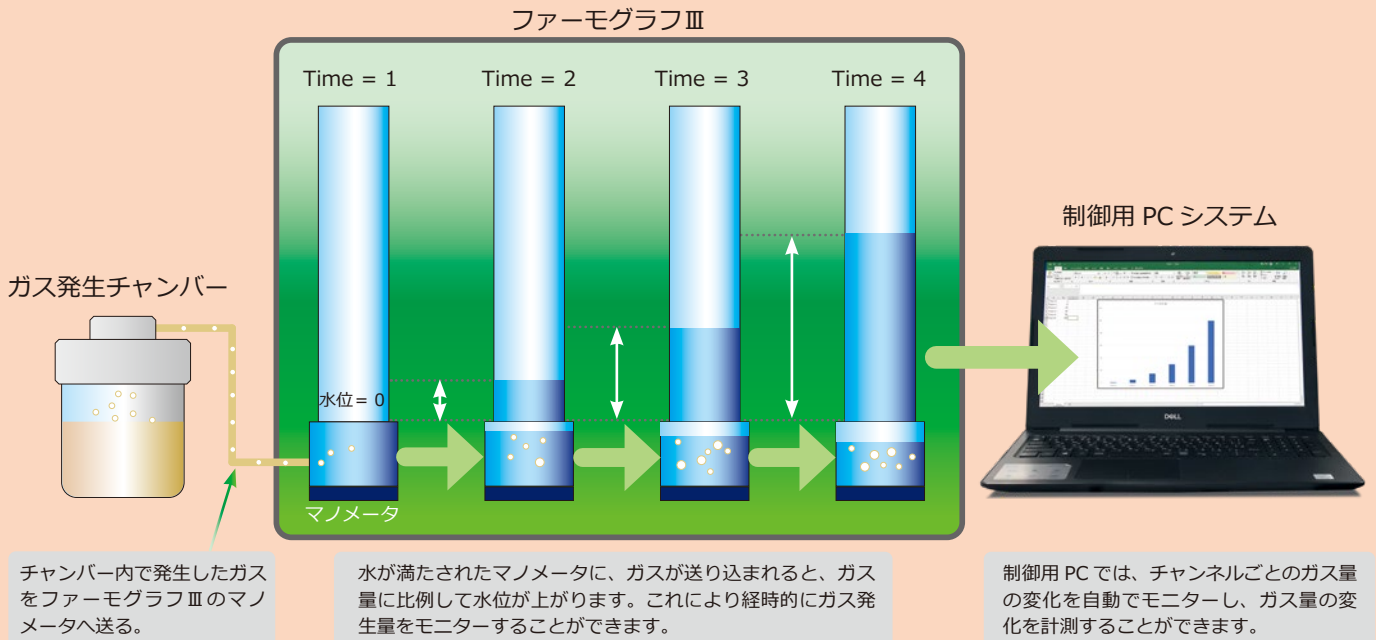
| 商品コード   | 型式・名称             | 価格 (税抜)     | ウェブサイト |
|---------|-------------------|-------------|--------|
| 3510140 | WSL-1565 KronosHT | 7,480,000 円 |        |

気体生成量をモニタリング、脱炭素時代の基礎研究に！

# FermoGraph III ファーモグラフⅢ ガス発生量測定システム

## ファーモグラフⅢとは

ファーモグラフは、微生物発酵などによって発生するガス量の計測装置です。原理的には、マンメータにコレクションできる気体であればその変化をモニター可能です。詳細はアトー株式会社までお問い合わせください。ファーモグラフⅢは「日本イースト工業会のパン用酵母試験法」で採択されたファーモグラフの後継機種です。



| 商品コード   | 型式・名称                            | 価格          | ウェブサイト |
|---------|----------------------------------|-------------|--------|
| 4101170 | WSF-2000MH-10W ファーモグラフⅢ (10 検体用) | 2,600,000 円 |        |
| 4101180 | WSF-2000MH-20W ファーモグラフⅢ (20 検体用) | 4,400,000 円 |        |

※恒温槽・制御用 PC 等はオプションです。

## バイオ物質（薬液・血液・抗体・培養液 etc）の「金属非接触」精密送液 デジタルポンプ + 外部制御

### PeristaQuantumPump ペリスタクォンタムポンプ

#### 外部制御アプリケーションのご紹介

定量デジタルポンプ「PeristaQuantumPump」は USB 端子でパソコンと接続し、外部制御が可能です。専用のプログラム「PeristaQuantumPump Support Program」により、離れた場所からのポンプ制御、タイムテーブル（プログラム）を利用した自動送液等が可能です。



| 商品コード   | 型式・名称                       | 価格（税抜）    | ウェブサイト |
|---------|-----------------------------|-----------|--------|
| 1221400 | WSP-3300 PeristaQuantumPump | 398,000 円 |        |
| 1221414 | PQP Support Program         | 100,000 円 |        |

※制御用 PC はオプションです。

# ATTO 特選製品キャンペーン

キャンペーン期間 2022年11月1日～2023年3月31日


キャンペーン製品一覧

| ページ   | 分類           | 製品名   | キャンペーン価格(税抜)                        |
|-------|--------------|---|-------------------------------------|
| 6     | ゲル撮影装置       | WSE-5400U-CP PrintgraphClassic              | 800,000円                            |
| 6     | ゲル撮影装置       | WSE-5400Cy-CP PrintgraphClassic             | 888,000円                            |
| 6     | ゲル撮影装置       | WSE-5400C-CP PrintgraphClassic              | 748,850円                            |
| 6     | ゲル撮影装置       | WSE-5400A-CP PrintgraphClassic (ALL IN ONE) | 1,239,920円                          |
| 7     | ゲル撮影装置       | WSE-5300A-CP PrintgraphCMOS I               | 1,364,000円                          |
| 8     | ケミルミ撮影装置     | WSE-6100H-ACP LuminoGraph I (ALL IN ONE)    | 1,998,975円                          |
| 8     | ケミルミ撮影装置     | WSE-6200H-ACP LuminoGraph II (ALL IN ONE)   | 2,412,975円                          |
| 9     | ケミルミ撮影装置     | WSE-6270FW-CP LuminoGraph II EM             | 3,960,000円                          |
| 9     | ケミルミ撮影装置     | WSE-6270CyW-CP LuminoGraph II EM            | 3,520,000円                          |
| 9     | ケミルミ撮影装置     | WSE-6370CSP-CP LuminoGraph III Lite         | 2,754,000円                          |
| 10    | ゲル/ケミルミ撮影装置  | WSE-6154-CP ATTO COMBO IV                   | 2,479,575円                          |
| 10    | ゲル/ケミルミ撮影装置  | WSE-6254-CP ATTO COMBO IV                   | 2,893,755円                          |
| 11-12 | ブロックインキュベータ  | WSC-2610CP MyMiniBlock                      | 15%OFF : 46,750円 20%OFF : 44,000円   |
| 11-12 | ブロックインキュベータ  | WSC-2615CP MyMiniBlock C&H                  | 15%OFF : 82,280円 20%OFF : 77,440円   |
| 11-12 | ブロックインキュベータ  | WSC-2620CP PowerBlock                       | 15%OFF : 112,200円 20%OFF : 105,600円 |
| 11-12 | ブロックインキュベータ  | WSC-2630CP PowerBlock Shaker                | 15%OFF : 233,750円 20%OFF : 220,000円 |
| 11-12 | 卓上小型遠心機      | WSC-2700CP MyMiniSpin                       | 15%OFF : 38,250円 20%OFF : 36,000円   |
| 11-12 | ボルテックスミキサー   | WSC-2800CP MyMiniVortex                     | 15%OFF : 29,750円 20%OFF : 28,000円   |
| 11-12 | ローテーター       | WSC-2900CP ローテーター atto                      | 15%OFF : 72,250円 20%OFF : 68,000円   |
| 11-12 | シェーカー        | WSC-2400CP シーソーシェーカー atto                   | 15%OFF : 104,720円 20%OFF : 98,560円  |
| 13    | 細胞観察装置       | WSL-1800P-CP CytoWatcher                    | 695,300円                            |
| 14    | 吸光発光プレートリーダー | WSL-2300P-CP Phelios AL                     | 2,000,000円                          |
| 14    | 吸光発光プレートリーダー | WSL-2300PN-CP Phelios AL                    | 2,200,000円                          |
| 15    | リアルタイム発光計測装置 | AB-2550CP クロノス Dio 本体                       | 2,508,000円                          |
| 15    | リアルタイム発光計測装置 | AB-2550CP-1 クロノス Dio スターターセット               | 2,763,750円                          |
| 16    | 既製ゲル         | e-PAGEL・2～4箱                                | 13,500円/箱                           |
| 16    | 既製ゲル         | e-PAGEL・5～9箱                                | 12,400円/箱                           |
| 16    | 既製ゲル         | e-PAGEL・10箱以上                               | 11,700円/箱                           |
| 16    | 既製ゲル         | e-PAGEL HR・2～4箱                             | 15,400円/箱                           |
| 16    | 既製ゲル         | e-PAGEL HR・5～9箱                             | 14,400円/箱                           |
| 16    | 既製ゲル         | e-PAGEL HR・10箱以上                            | 13,400円/箱                           |
| 17    | 既製ゲル         | u-PAGEL H・2～4箱                              | 22,000円/箱                           |
| 17    | 既製ゲル         | u-PAGEL H・5～9箱                              | 19,500円/箱                           |
| 17    | 既製ゲル         | u-PAGEL H・10箱以上                             | 18,500円/箱                           |
| 18    | 既製ゲル         | p-PAGEL・2～4箱                                | 18,200円/箱                           |
| 18    | 既製ゲル         | p-PAGEL・5～9箱                                | 17,900円/箱                           |
| 18    | 既製ゲル         | p-PAGEL・10箱以上                               | 17,400円/箱                           |
| 18    | 既製ゲル         | m-PAGEL・2～4箱                                | 15,400円/箱                           |
| 18    | 既製ゲル         | m-PAGEL・5～9箱                                | 14,900円/箱                           |
| 18    | 既製ゲル         | m-PAGEL・10箱以上                               | 14,400円/箱                           |
| 19    | スラブ電気泳動      | AE-6530MCP/PCP ラピダス ミニスラブ電気泳動槽              | 44,880円                             |
| 19    | スラブ電気泳動      | WSE-1165CP ラピダス ミニスラブ電気泳動槽                  | 72,930円                             |
| 20    | スラブ電気泳動      | WSE-1150MCP/PCP パジエラン Ace                   | 104,720円                            |
| 20    | スラブ電気泳動      | WSE-1170CP マルチレーンゲル電気泳動槽                    | 77,605円                             |
| 21    | スラブ電気泳動      | WSE-1010CP コンパクト PAGE Ace                   | 95,370円                             |
| 21    | スラブ電気泳動      | WSE-1025CP コンパクト PAGE Ace Twin              | 104,720円                            |
| 21    | ディスク電気泳動     | WSE-1510CP ディスクラン Ace                       | 104,720円                            |
| 22    | サブマリン電気泳動    | WSE-1710CP サブマーシ ミニ                         | 33,830円                             |
| 22    | サブマリン電気泳動    | WSE-1720CP サブマーシ マルチ                        | 48,280円                             |
| 23    | 電源装置         | WSE-3100CP PowerStation Ghibli I            | 185,130円                            |
| 24    | 電源装置         | WSE-3200CP パワーステーションⅢ                       | 166,430円                            |
| 24    | 電源装置         | WSE-3500CP パワーステーション HC                     | 138,380円                            |
| 24    | 電源装置         | AE-8135CP マイパワー II 300                      | 76,670円                             |
| 24    | 電源装置         | AE-8155CP マイパワー II 500                      | 64,515円                             |
| 25    | プロット装置       | WSE-4115CP パワードプロット Ace                     | 115,005円                            |
| 25    | プロット装置       | WSE-4125CP パワードプロット 2M                      | 175,780円                            |
| 26    | プロット装置       | WSE-4025CP ホライズプロット 2M                      | 104,720円                            |
| 26    | プロット装置       | WSE-4045CP ホライズプロット 4M                      | 130,900円                            |

世界に先駆け CMOS 搭載！

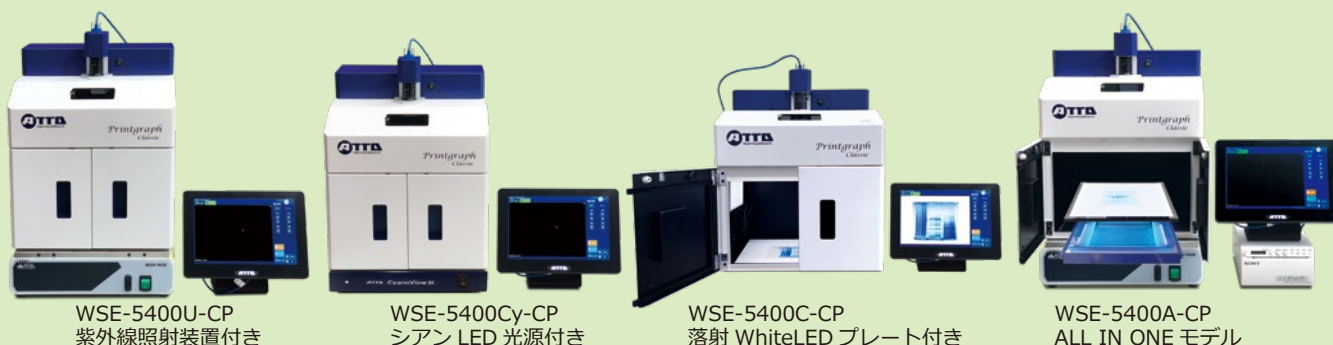
# ゲル撮影装置

15 ~ 20%  
OFF

| 商品コード   | 製品名  | キャンペーン価格 (税抜)      | 通常価格 (税抜)   | WEB   |
|---------|--|--------------------|-------------|---|
| 2305409 | WSE-5400U-CP Printgraph Classic              | <b>800,000 円</b>   | 941,600 円   |  |
| 2305414 | WSE-5400Cy-CP Printgraph Classic             | <b>888,000 円</b>   | 1,045,000 円 |   |
| 2305410 | WSE-5400C-CP Printgraph Classic              | <b>748,850 円</b>   | 881,000 円   |   |
| 2305405 | WSE-5400A-CP Printgraph Classic (ALL IN ONE) | <b>1,239,920 円</b> | 1,549,900 円 |   |

## カラー CMOS カメラ搭載 ゲル撮影装置

別途据付調整技術料が必要です。



WSE-5400U-CP  
紫外線照射装置付き

WSE-5400Cy-CP  
シアン LED 光源付き

WSE-5400C-CP  
落射 WhiteLED プレート付き

WSE-5400A-CP  
ALL IN ONE モデル

| 型式               | WSE-5400U-CP   | WSE-5400Cy-CP  | WSE-5400C-CP   | WSE-5400A-CP   |
|------------------|----------------|----------------|----------------|----------------|
| カメラ              | ○ (Color CMOS) | ○ (Color CMOS) | ○ (Color CMOS) | ○ (Color CMOS) |
| 遮光キャビネット         | ○              | ○              | ○              | ○              |
| コントローラ           | ○ (タッチパネル)     | ○ (タッチパネル)     | ○ (タッチパネル)     | ○ (タッチパネル)     |
| プリンタ             | -              | -              | -              | ○              |
| 紫外線照射装置          | ○              | -              | -              | ○              |
| シアン透過 LED 光源     | -              | ○ (WSE-5620)   | -              | ○ (WSE-5600)   |
| 白色透過光源           | -              | -              | -              | ○              |
| 落射 WhiteLED プレート | -              | -              | ○              | -              |
| 光源用 AC アダプタ      | ○              | ○              | ○              | ○              |
| テーブルタップ          | ○              | ○              | ○              | ○              |

|          |  |
|----------|--|
| 製品名      | <b>WSE-5400 Printgraph Classic<br/>プリントグラフ クラシック</b> |
| カメラ      | 高感度カラー CMOS カメラ 2048 × 1536                          |
| レンズ      | F1.4 12mm 単焦点レンズ                                     |
| 撮影サイズ    | 25mm×18mm~200mm×150mm (8倍デジタルズーム)                    |
| 画像保存     | メディア：USB メモリ 形式：JPEG/TIFF                            |
| モニタ      | 10 インチ タッチ式 LCD パネルコントローラ                            |
| プリンタ     | 感熱式プリンタ (SONY UP-X898MD)                             |
| キャビネット   | 観音開き、庫内照明、切出し対応                                      |
| 紫外線照射装置  | 波長：312nm フィルター：195 × 195mm                           |
| WSE-5620 | 波長：505nm 照射範囲：175 × 150mm                            |
| WSE-5600 | 波長：505nm 照射範囲：150 × 150mm                            |

Printgraph Classic は 3 メガピクセル・カラー CMOS カメラを搭載したゲル撮影装置です。撮影した画像は USB メモリに保存、または感熱式プリンタで直ちに出力可能です。蛍光励起光源として、紫外線照射装置、シアン透過光源のモデルが選択できます。

### オプション


| 製品コード   | 製品名                        | 数量  | 価格 (税抜)   |
|---------|----------------------------|-----|-----------|
| 2140202 | UP-X898MD ハイブリッドグラフィックプリンタ | 1 台 | 275,000 円 |
| 2008153 | WSE-5620 CyanoView III     | 1 台 | 275,000 円 |
| 3532197 | WUV-M20 小型卓上照射装置           | 1 台 | 171,600 円 |
| 2196160 | フラットビューア                   | 1 台 | 85,800 円  |
| 2305423 | WSE-5400 用追加光源 AC アダプタ     | 1 個 | 11,000 円  |
| 2305427 | 落射 WhiteLED プレートセット        | 1 式 | 100,000 円 |

世界に先駆け CMOS 搭載！

# ゲル撮影装置

20% OFF

SALESCAMPAINING

| 商品コード   | 製品名                            | キャンペーン価格 (税抜)      | 通常価格 (税抜)   | WEB   |
|---------|--------------------------------|--------------------|-------------|---|
| 2305311 | WSE-5300A-CP Printgraph CMOS I | <b>1,364,000 円</b> | 1,705,000 円 |  |

別途据付調整技術料が必要です。

## 6メガ CMOS カメラ搭載 ゲル撮影装置

### WSE-5300A-CP Printgraph CMOS I ALL IN ONE



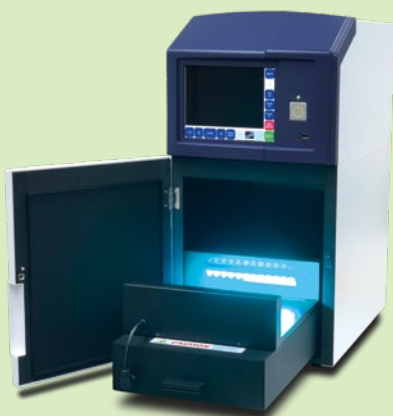
**WSE-5300 Printgraph CMOS I**  
 WSE-5300 本体 (UV/ フィルター内蔵)  
 感熱式プリンタ、CyanRedEpi 落射光源、白色透過光源

Printgraph CMOS I は 6 メガピクセル CMOS カメラを搭載した高解像度・高感度ゲル撮影装置です。

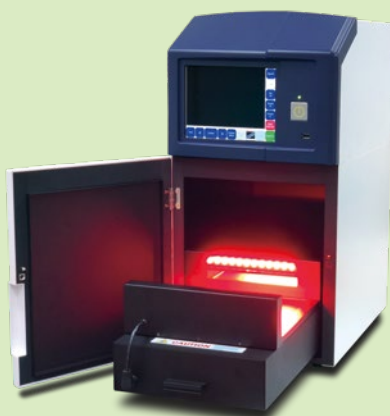
#### ALL IN ONE システム

- ・ WSE-5300 本体
- ・ 紫外線照射装置 (キャビネット内蔵)
- ・ 白色透過光源
- ・ CyanRedEpi 光源 (シアン LED/ レッド LED 落射光源)
- ・ 感熱式プリンタ

|            |  |
|------------|--|
| 製品名        | <b>WSE-5300 Printgraph CMOS I<br/>プリントグラフ CMOS I</b> |
| カメラ        | 高解像度 CMOS カメラ 2927 × 2054                            |
| レンズ        | F1.2 電動 6 倍ズームレンズ                                    |
| 撮影サイズ      | 45mm×30mm~260mm×180mm                                |
| 画像保存       | メディア: USB メモリ / 内蔵メモリ 形式: JPEG/TIFF                  |
| モニター       | 8 インチ 静電式 LCD タッチパネル                                 |
| プリンタ       | 感熱式プリンタ (SONY UP-X898MD)                             |
| キャビネット     | 紫外線照射装置内蔵、庫内照明、切出し対応                                 |
| 紫外線照射装置    | 波長: 312nm フィルター: 195 × 195mm                         |
| 本体寸法 (WDH) | 305 × 450 × 620mm                                    |
| 質量         | 28.0kg   |
| 電源         | AC100 ~ 240V 50/60Hz 85W                             |



落射 Cyan 光源 510nm ピーク  
 シアン LED による蛍光励起  
 EtBr、EzFluoroStain DNA など青色 (470 ~ 520nm) で励起できる蛍光物質の検出が可能です。オレンジカバーを装着してゲル切出しも可能です。



落射 Red 光源 623nm ピーク  
 赤色 LED による蛍光励起  
 AlexaFluor647 や Cy5 など赤色 (590 ~ 640nm) で励起できる蛍光物質の検出が可能です。





透過紫外線光源 312nm ピーク  
 紫外線ランプによる蛍光励起  
 EtBr など紫外線 (300nm 前後) で励起できる蛍光物質の検出が可能です。オレンジカバーを装着してゲル切出しも可能です。



# ケミルミ撮影装置

25% OFF

| 商品コード   | 製品名                                       | キャンペーン価格 (税抜)      | 通常価格 (税抜)   | WEB   |
|---------|---|--------------------|-------------|---|
| 2006115 | WSE-6100H-ACP LuminoGraph I (ALL IN ONE)  | <b>1,998,975 円</b> | 2,665,300 円 |  |
| 2006205 | WSE-6200H-ACP LuminoGraph II (ALL IN ONE) | <b>2,412,975 円</b> | 3,217,300 円 |  |

別途据付調整技術料が必要です。

## コストパフォーマンスの高いケミルミ撮影装置

### WSE-6100H-ACP LuminoGraph I ALL IN ONE



LuminoGraph I は -30℃冷却 CCD カメラを採用した高感度ケミルミ撮影装置です。コストパフォーマンスが高く、オプションを加えることで様々なアプリケーションに対応します。

### WSE-6200H-ACP LuminoGraph II ALL IN ONE



LuminoGraph II は -40℃冷却 CCD カメラを採用した低ノイズ高感度ケミルミ撮影装置です。F0.8 レンズで高感度化と撮影サイズの拡大を実現します。

### 製品構成



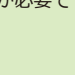
| 型式         | WSE-6100H-ACP | WSE-6200H-ACP |
|------------|---------------|---------------|
| カメラ        | 冷却 CCD 1.4M   | 冷却 CCD 2M     |
| レンズ        | F0.95         | F0.8          |
| Windows PC | ○             | ○             |
| 制御ソフト      | ○             | ○             |
| シアン光源      | ○             | ○             |
| 白色透過光源     | ○             | ○             |
| 解析ソフト      | ○             | ○             |

| 製品名        | WSE-6100H LuminoGraph I<br>ルミノグラフ I | WSE-6200H LuminoGraph II<br>ルミノグラフ II |
|------------|-------------------------------------|---------------------------------------|
| カメラ        | 冷却 CCD カメラ 1392 × 1040              | 冷却 CCD カメラ 1740 × 1300                |
| レンズ        | F0.95 単焦点レンズ マニュアルフォーカス             | F0.8 単焦点レンズ マニュアルフォーカス                |
| 感度設定       | ピンニング                               | ピンニング                                 |
| 撮影サイズ      | 80 × 60 ~ 150 × 110mm               | 90 × 70 ~ 260 × 200mm                 |
| 撮影制御       | Windows PC                          | Windows PC                            |
| データ保存      | 16bit TIFF/16bit CCD (8bit 別名保存可能)  | 16bit TIFF/16bit CCD (8bit 別名保存可能)    |
| 本体寸法 (WDH) | 325 × 281 × 608mm                   | 365 × 288 × 608mm                     |
| 質量         | 18.8kg                              | 20.2kg                                |
| 電源         | AC100 ~ 240V ± 10V 50/60Hz 最大 100W  | AC100 ~ 240V ± 10V 50/60Hz 最大 150W    |

# ケミルミ撮影装置

15 ~ 20%  
OFF

SALESCAMPAINING

| 商品コード   | 製品名                                 | キャンペーン価格 (税抜) | 通常価格 (税抜)   | WEB   |
|---------|-------------------------------------|---------------|-------------|---|
| 2006274 | WSE-6270FW-CP LuminoGraph II EM     | 3,960,000 円   | 4,950,000 円 |  |
| 2006275 | WSE-6270CyW-CP LuminoGraph II EM    | 3,520,000 円   | 4,180,000 円 |  |
| 2006373 | WSE-6370CSP-CP LuminoGraph III Lite | 2,754,000 円   | 3,240,000 円 |  |

別途据付調整技術料が必要です。

## 高感度ケミルミ撮影装置

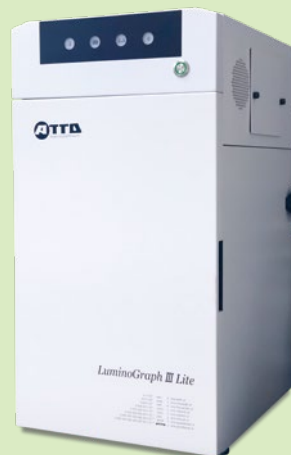
WSE-6270CyW-CP  
LuminoGraph II EM



WSE-6270FW-CP  
LuminoGraph II EM



WSE-6370CSP-CP  
LuminoGraph III Lite



LuminoGraph II EM は冷却 EM-CCD カメラを採用した高感度ケミルミ撮影装置です。付属する蛍光撮影用の光源（落射 LED or 透過 LED）により 2 種類のシステムを用意しています。制御用 Windows PC で画像解析まで可能です。

LuminoGraph III Lite は高解像度冷却 CCD カメラを採用した高感度ケミルミ撮影装置です。蛍光撮影用の UV、白色透過光源を備え、発光撮影だけでなく様々な用途に対応します。

### 製品構成

| 型式      | WSE-6270FW-CP | WSE-6270CyW-CP | WSE-6370CSP-CP |
|---------|---------------|----------------|----------------|
| カメラ     | 冷却 EM-CCD 4M  | 冷却 EM-CCD 4M   | 冷却 CCD 6M      |
| レンズ     | マニュアルフォーカス    | マニュアルフォーカス     | マニュアルフォーカス     |
| コントローラ  | Windows PC    | Windows PC     | Windows PC     |
| 落射 LED  | ○ (RGB+NIR)   | Option         | -              |
| シアン光源   | Option        | ○ (透過)         | -              |
| 白色透過光源  | ○             | ○              | ○              |
| 紫外線照射装置 | Option        | Option         | ○              |
| 解析ソフト   | ○             | ○              | ○              |

| 製品名        | WSE-6270 LuminoGraph II EM<br>ルミノグラフ II EM | WSE-6370 LuminoGraph III Lite<br>ルミノグラフ III ライト |
|------------|--|---|
| カメラ        | 高感度冷却 EM-CCD カメラ 2460 × 1620               | 高感度冷却 CCD カメラ 2750 × 2200                       |
| レンズ        | F0.8 単焦点レンズ マニュアルフォーカス                     | F0.8 単焦点レンズ マニュアルフォーカス                          |
| 感度設定       | EM ゲイン、ピンニング                               | ピンニング   |
| 撮影サイズ      | 106 × 70 ~ 273 × 180mm                     | 100 × 75 ~ 260 × 200mm                          |
| 撮影制御       | Windows PC                                 | Windows PC                                      |
| データ保存      | 16bit TIFF/16bit CCD (8bit 別名保存可能)         | 16bit TIFF (8bit 別名保存可能)                        |
| 本体寸法 (WDH) | 365 × 330 × 580mm                          | 390 × 460 × 750mm                               |
| 質量         | 21kg                                       | 50.3kg  |
| 電源         | AC100 ~ 240V 50/60Hz 120W                  | AC100 ~ 240V 50/60Hz 200W                       |

# ゲル・ケミルミ撮影装置

25% OFF

| 商品コード   | 製品名                       | キャンペーン価格 (税抜)      | 通常価格 (税抜)   |
|---------|---------------------------|--------------------|-------------|
| 2006116 | WSE-6154-CP ATTO COMBO IV | <b>2,479,575 円</b> | 3,306,100 円 |
| 2006207 | WSE-6254-CP ATTO COMBO IV | <b>2,893,575 円</b> | 3,858,100 円 |

別途据付調整技術料が必要です。

## ゲル撮影装置 + 高感度ケミルミ撮影装置セット

### WSE-6154 ATTO COMBO IV



### WSE-6254 ATTO COMBO IV



「ATTO COMBO IV」は、1つのWindows PCで2つのイメージング装置を制御できるゲル撮影 + ケミルミ撮影システムです。ケミルミ撮影には LuminoGraph I / II の2種類から選択できます。ゲル撮影はカラー撮影も可能な CMOS カメラを搭載した Printgraph Classic を透過型シアン光源とセットで採用しました。白色透過光源フラットビューアを用いて色素染色ゲルの撮影も可能です。

### 製品構成

| 型式                       | WSE-6154-CP | WSE-6254-CP |
|--------------------------|-------------|-------------|
| WSE-6100H LuminoGraph I  | ○           |             |
| WSE-6200H LuminoGraph II |             | ○           |
| WSE-5400 遮光キャビネット        | ○           | ○           |
| Windows PC               | ○           | ○           |
| 解析ソフト CS Analyzer4       | ○           | ○           |
| WSE-5620 CyanoView III   | ○           | ○           |
| フラットビューア                 | ○           | ○           |
| USB ハブ                   | ○           | ○           |
| AC アダプタ                  | ○ (2 個)     | ○ (2 個)     |
| ゲルトレイ S                  | ○ (2 枚)     | ○ (2 枚)     |
| テーブルタップ                  | ○           | ○           |

製品の仕様については WSE-6100H LuminoGraph I、WSE-6200H LuminoGraph II、WSE-5400 Printgraph Classic のページまたはウェブサイトを参照ください。

### オプション

| 製品コード   | 製品名                              | 数量  | 価格 (税抜)   |
|---------|----------------------------------|-----|-----------|
| 2140202 | UP-X898MD ハイブリッドグラフィックプリンタ       | 1 台 | 275,000 円 |
| 3532197 | WUV-M20 小型卓上照射装置                 | 1 台 | 171,600 円 |
| 2305427 | 落射 WhiteLED プレートセット (WSE-5400 用) | 1 式 | 100,000 円 |

# 汎用実験機器

15 ~ 20% OFF

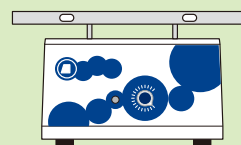
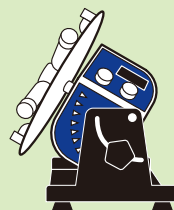
## 汎用実験機器 15% OFF 2台以上まとめ買い 20% OFF

まとめ買いは、以下のラインナップから組合せ自由です！

アトーの汎用実験機器（ブロックインキュベータ、小型遠心機、ボルテックスミキサー、ローテーター、シェーカー）のキャンペーンは、1台購入時は15% OFF、**2台以上まとめて同時購入すると20% OFF**になります。まとめ買いは下記ラインナップのどれを組み合わせても対象になります。



|              |                 |                 |                  |                   |
|--------------|-----------------|-----------------|------------------|-------------------|
| 商品コード        | 4002612         | 4002617         | 4002622          | 4002632           |
| 型式           | WSC-2610CP      | WSC-2615CP      | WSC-2620CP       | WSC-2630CP        |
| 製品名          | MyMiniBlock     | MyMiniBlock C&H | PowerBlock       | PowerBlock Shaker |
| 15% OFF (税抜) | <b>46,750 円</b> | <b>82,280 円</b> | <b>112,200 円</b> | <b>233,750 円</b>  |
| 20% OFF (税抜) | <b>44,000 円</b> | <b>77,440 円</b> | <b>105,600 円</b> | <b>220,000 円</b>  |
| 通常価格 (税抜)    | 55,000 円        | 96,800 円        | 132,000 円        | 275,000 円         |



|              |                 |                 |                 |                  |
|--------------|-----------------|-----------------|-----------------|------------------|
| 商品コード        | 4002701         | 4002801         | 4002901         | 2312201          |
| 型式           | WSC-2700CP      | WSC-2800CP      | WSC-2900CP      | WSC-2400CP       |
| 製品名          | MyMiniSpin      | MyMiniVortex    | ローテーター atto     | シーソーシェーカー atto   |
| 15% OFF (税抜) | <b>38,250 円</b> | <b>29,750 円</b> | <b>72,250 円</b> | <b>104,720 円</b> |
| 20% OFF (税抜) | <b>36,000 円</b> | <b>28,000 円</b> | <b>68,000 円</b> | <b>98,560 円</b>  |
| 通常価格 (税抜)    | 45,000 円        | 35,000 円        | 85,000 円        | 123,200 円        |

### WSC-2610 MyMiniBLOCK (マイミニブロック)

手のひらサイズ 小型ブロックインキュベータ **ブロック別売り**

- ・電気泳動サンプル処理
- ・酵素反応
- ・各種 加温による実験

|       |                   |
|-------|-------------------|
| 温度範囲  | 室温 +5℃ ~ 100℃     |
| タイマー  | 0 ~ 999min        |
| プログラム | 9 ファイル / 2 ステップ   |
| 温度精度  | ≤ ± 0.5℃          |
| サイズ   | 120 × 152 × 112mm |



詳細はこちら



### WSC-2615 MyMiniBLOCK C&H (マイミニブロック C&H)

冷却機能付き 小型ブロックインキュベータ **ブロック別売り**

- ・電気泳動用試料調製
- ・核酸の変性や酵素反応
- ・大腸菌のトランスフォーメーション
- ・溶液の過熱、冷却、恒温化など

|       |                    |
|-------|--------------------|
| 温度範囲  | 0℃ ~ 100℃ (室温 20℃) |
| タイマー  | 0 ~ 999min (sec)   |
| プログラム | 9 ファイル / 2 ステップ    |
| 温度精度  | ≤ ± 0.5℃ (100℃)    |
| サイズ   | 123 × 165 × 115mm  |



詳細はこちら



# 汎用実験機器

15 ~ 20%  
OFF

## WSC-2620 PowerBLOCK (パワーブロック)

高性能な汎用ブロックインキュベータ

ブロック別売り

- ・電気泳動サンプル処理
- ・酵素反応
- ・各種 加温。冷却による実験

|       |                     |
|-------|---------------------|
| 温度範囲  | -5℃ ~ 100℃ (室温 25℃) |
| タイマー  | 1min ~ 99h59min     |
| プログラム | 5 ファイル連結可能          |
| 温度精度  | ≤ ± 0.5℃            |
| サイズ   | 212 × 300 × 180mm   |



詳細は  
こちら



## WSC-2630 PowerBLOCK Shaker (パワーブロックシェーカー)

振とう機能搭載！ 高性能な汎用ブロックインキュベータ

ブロック別売り

- ・電気泳動サンプル処理
- ・酵素反応
- ・各種 加温。冷却による実験
- ・振とう可能 (200 ~ 1500rpm)

|       |                    |
|-------|--------------------|
| 温度範囲  | 4℃ ~ 100℃ (室温 25℃) |
| タイマー  | 1min ~ 99h59min    |
| プログラム | 5 ファイル連結可能         |
| 温度精度  | ≤ ± 0.5℃           |
| 回転速度  | 200 ~ 1500rpm      |
| サイズ   | 212 × 300 × 180mm  |



詳細は  
こちら



## WSC-2700 MyMiniSpin (マイミニスピン)

多種類のチューブに対応した小型遠心機

- ・4種のチューブに対応
- ・タイマー搭載
- ・カバーの開閉で ON/OFF

|       |                    |
|-------|--------------------|
| 最大回転数 | 6000rpm (2300 × g) |
| タイマー  | 1sec ~ 9999min     |
| サイズ   | 156 × 176 × 121mm  |



詳細は  
こちら



## WSC-2800 MyMiniVortex (マイミニボルテックス)

小型でもパワフルなボルテックスミキサー

- ・小型でもパワフル
- ・15/50mL チューブ攪拌可能
- ・タッチで運転 / ボタンで連続運転

|       |                  |
|-------|------------------|
| 最大回転数 | 4000rpm          |
| 回転軌道  | 4.5mm            |
| サイズ   | 110 × 110 × 86mm |



詳細は  
こちら



## WSC-2900 ローテーター atto (Rotator atto)

多種類のチューブの攪拌に

ローテーター別売り

- ・1.5/15/50mL チューブ対応
- ・2段積層可能 (オプション)
- ・ローテーター 4種 (別売)
- ・サンプル抽出等のミキシング

|      |                   |
|------|-------------------|
| 回転数  | 10 ~ 80rpm        |
| アングル | 0° ~ 90°          |
| タイマー | 1 ~ 9999min       |
| サイズ  | 206 × 260 × 300mm |



詳細は  
こちら



## WSC-2400 シーソーシェーカー atto (Seesaw Shaker atto)

振とうムラの少ないシェーカー

- ・抗原抗体反応
- ・ゲルの染色反応
- ・チューブのロッキング

|       |                     |
|-------|---------------------|
| 振とう   | 最大 48rpm 角度 ± 8度    |
| 振とう方式 | シーソー式               |
| 振とう台  | 309 × 302mm         |
| サイズ   | 303 × 205 × 165.2mm |




詳細は  
こちら



# リアルタイム細胞観察装置

SALESCAMPAINING

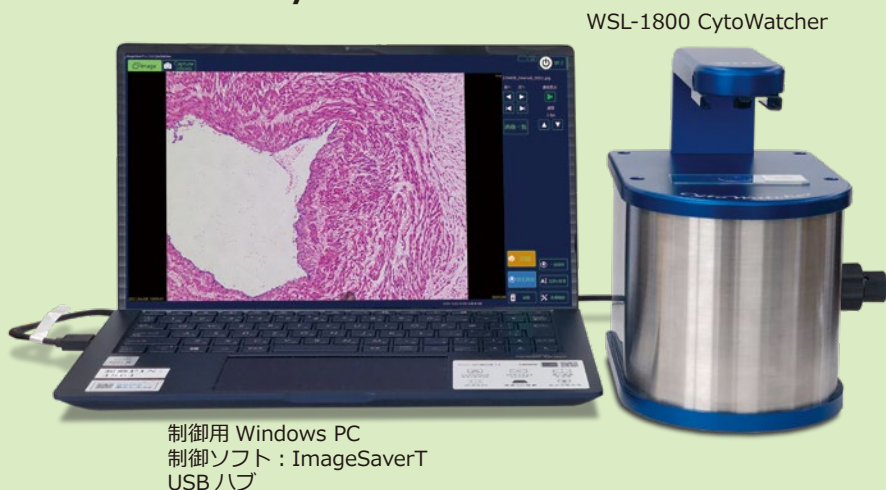
| 商品コード   | 製品名                      | キャンペーン価格(税抜) | 通常価格(税抜)  | WEB   |
|---------|--------------------------|--------------|-----------|---|
| 3601801 | WSL-1800P-CP CytoWatcher | 695,300 円    | 818,000 円 |  |

別途据付調整技術料が必要です。

## 簡易型細胞イメージングシステム

### WSL-1800P-CP CytoWatcher

15% OFF



#### システム構成

- ・ WSL-1800 CytoWatcher
- ・ 制御用 Windows PC
- ・ 制御ソフト : ImageSaverT
- ・ USB ハブ

#### 用途

- ・ 生細胞の経時変化観察 (タイムラプス)
- ・ 組織切片の観察
- ・ 明視野の観察

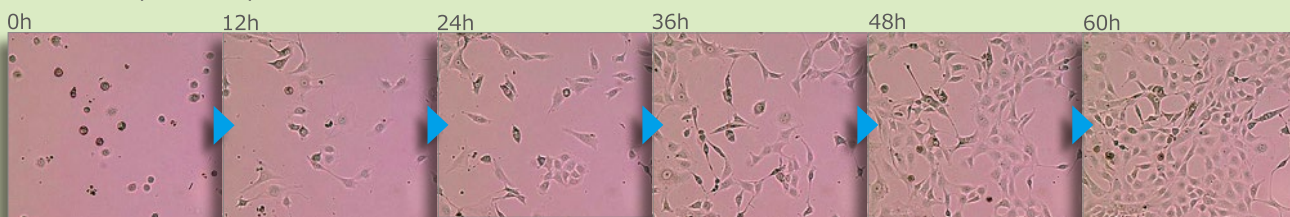
#### 特長

- ・ 耐湿構造 : CO<sub>2</sub> インキュベータに設置可能
- ・ コンパクトボディ

### CytoWatcher による撮影例

#### ▶ 線維芽細胞の増殖観察

NIH3T3 細胞 (10cm dish) を継代 1 時間後から 60 分間隔で 60 時間撮影 (12 時間ごとの画像のみ掲載)。



|            |  |
|------------|--|
| 製品名        | WSL-1800 CytoWatcher<br>サイトウォッチャー          |
| カメラ        | カラー CMOS 2592 × 1944                       |
| 倍率         | 光学 4 倍 (デジタルズーム : × 1 ~ × 16)              |
| 視野         | 1.425mm × 1.070mm                          |
| 耐湿構造       | 湿度 95% RH で使用可能 (CO <sub>2</sub> インキュベータ内) |
| PC 接続      | OS : Windows11/10 64bit/32bit<br>USB3.0    |
| 本体寸法 (WDH) | 130 × 180 × 190mm                          |
| 質量         | 2.5kg                                      |
| 電源         | USB3.0 電源供給 (バスパワー方式)                      |



最新テクノロジーでグレードアップ！

# 吸光発光プレートリーダー

| 商品コード   | 製品名                      | キャンペーン価格 (税抜)      | 通常価格 (税抜)   | WEB |
|---------|--------------------------|--------------------|-------------|-----|
| 3602301 | WSL-2300P-CP Phelios AL  | <b>2,000,000 円</b> | 2,520,000 円 |     |
| 3602302 | WSL-2300PN-CP Phelios AL | <b>2,200,000 円</b> | 2,820,000 円 |     |

別途据付調整技術料が必要です。

## 吸光度・発光測定用プレートリーダー

Phelios AL は吸光度測定用フォトダイオード、発光測定用 PMT (光電子増倍管) の 2 つのディテクターを装備した吸光度・発光測定プレートリーダーです。384/96/48/24/12/6 ウェルプレートに対応します。Nano Volume Plate を使用すれば 2 ~ 5  $\mu$ L の微量サンプルの吸光度測定が可能です。

20 ~ 21%  
OFF



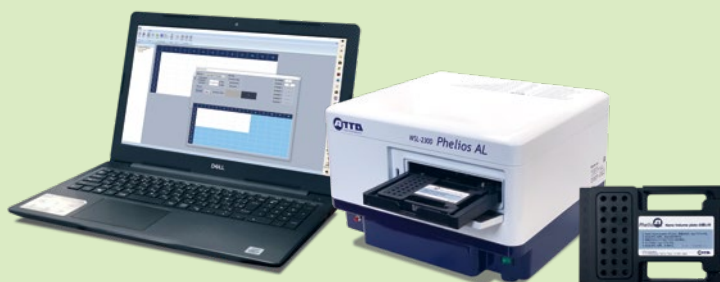
WSL-2300P-CP Phelios AL

### 用途

- ・吸光度測定 (ELISA など)
- ・発光測定

### 特長

- ・吸光、発光測定可能
- ・各種マイクロプレート対応
- ・測定波長：200 ~ 999nm



WSL-2300PN-CP Phelios AL

### 用途

- ・吸光度測定 (ELISA など)
- ・発光測定
- ・微量吸光度測定 (核酸・タンパク質)

### 特長

- ・吸光、発光測定可能
- ・微量 2  $\mu$ L ~ 測定可能 (Nano Volume Plate)
- ・各種マイクロプレート対応
- ・測定波長：200 ~ 999nm

### 製品構成

| 型式                  | WSL-2300P-CP | WSL-2300PN-CP |
|---------------------|--------------|---------------|
| WSL-2300 Phelios AL | ○            | ○             |
| Windows PC          | ○            | ○             |
| 制御ソフト               | ○            | ○             |
| Nano Volume Plate   | -            | ○             |

微量測定 (NANO) を使用するには、「Nano Volume Plate」が必要です。

| 製品名             | WSL-2300 Phelios AL<br>フェリオス AL   |
|-----------------|---|
| 検出器             | 1. 吸光用：フォトダイオード 200 ~ 999nm<br>Nano Volume Plate：240 ~ 320nm<br>2. 発光用：光電子増倍管 |
| 測定容器            | 6 / 12 / 24 / 48 / 96 / 384 ウェルプレート<br>Nano Volume Plate (オプション)              |
| 検出感度            | 吸光度測定：0 ~ 4.0 O.D.<br>発光測定： $10^{-18}$ mole ATP (ダイナミックレンジ > 8桁)              |
| 本体寸法 (WDH)      | 335 × 305 × 232mm   |
| 質量              | 7.0kg   |
| 電源<br>(AC アダプタ) | 出力：DC24V 65W<br>入力：AC100 ~ 240V 50/60Hz 140VA                                 |

| 製品名        | Nano Volume Plate<br>ナノボリュームプレート |
|------------|----------------------------------|
| 測定数        | 24 検体 (3 × 8)<br>マルチチャンネルピペット対応  |
| 測定容量       | 2 $\mu$ L 以上                     |
| 検出感度       | BSA：0.1mg/mL dsDNA：5ng / $\mu$ L |
| 測定波長       | 240 ~ 320nm (2nm ステップ)           |
| 本体寸法 (WDH) | 118 × 86 × 16mm                  |
| 質量         | 240g                             |

# リアルタイム発光計測装置

SALESCAMPAINING

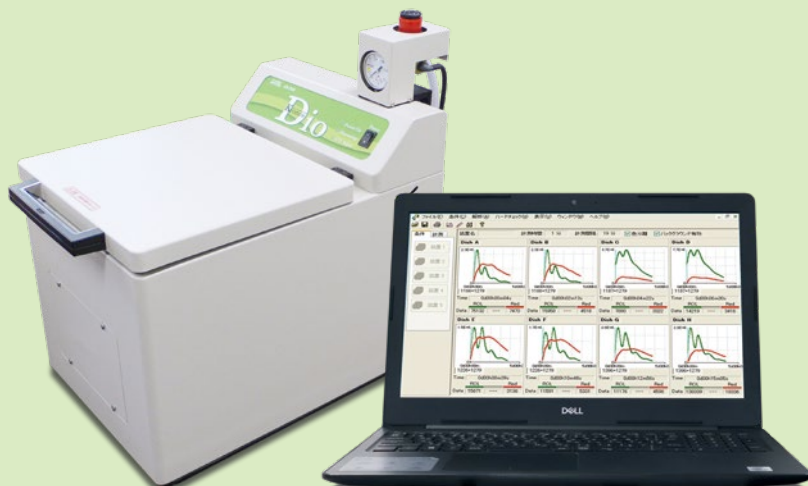
| 商品コード   | 製品名                           | キャンペーン価格 (税抜)      | 通常価格 (税抜)   | WEB |
|---------|-------------------------------|--------------------|-------------|-----|
| 3510125 | AB-2550CP クロノス Dio 本体         | <b>2,508,000 円</b> | 3,135,000 円 |     |
| 3510129 | AB-2550CP-1 クロノス Dio スターターセット | <b>2,763,750 円</b> | 3,685,000 円 |     |

## 細胞培養機能搭載 発光計測装置

20 ~ 25% OFF

AB-2550CP Kronos Dio

AB-2550CP-1 Kronos Dio Starter Set



用途

- ・ルシフェラーゼアッセイを利用した生細胞のリアルタイムモニタリング計測
- ・3色ルシフェラーゼを用いたルシフェラーゼアッセイ
- ・細胞培養しながら刺激応答計測

特長

- ・Φ 35mm × 8 サンプル
- ・細胞培養機能 (温度調節・CO<sub>2</sub> 濃度管理・加湿)
- ・一定時間ごとの連続計測 (リアルタイム計測)

製品構成

| 型式                 | AB-2550CP | AB-2550CP-1 |
|--------------------|-----------|-------------|
| AB-2550 Kronos Dio | ○         | ○           |
| Windows PC         | -         | ○           |
| 制御ソフト              | -         | ○           |

|            |   |
|------------|---|
| 製品名        | AB-2550 Kronos Dio<br>クロノス Dio                            |
| 検出器        | 光電子増倍管 350 ~ 670nm  |
| 測定容器       | Φ 35mm 培養ディッシュ /8 サンプル                                    |
| 培養条件       | 庫内温度 20 ~ 45℃ (1℃ステップ)<br>CO <sub>2</sub> 濃度制御 5% 加湿用スポンジ |
| 計測方法       | インターバル<br>計測時間: 1 ~ 60 秒 / 1 ~ 60 分                       |
| 色分離計測      | 最大 3 色まで分離計測が可能   |
| 制御         | Windows PC : OS Windows11/10 64bit                        |
| 本体寸法 (WDH) | 280 × 400 × 330mm   |
| 質量         | 16.0kg  |
| 電源         | AC100V ~ 240V 50/60Hz 75W                                 |

新製品発売予定  
データ解析ソフト「KronoAnalyzer」  
対応機器  
・ WSL-1565 Kronos HT  
・ AB-2550 Kronos Dio



# 既製ゲル まとめ買い

| 箱数    | 製品名                       | まとめ買い価格(税抜)      | 通常価格(税抜) | WEB |
|-------|---------------------------|------------------|----------|-----|
| 2～4箱  | e・パジエル(14検体用/18検体用)10枚入   | <b>13,500円/箱</b> | 15,200円  |     |
| 5～9箱  | e・パジエル(14検体用/18検体用)10枚入   | <b>12,400円/箱</b> | 15,200円  |     |
| 10箱以上 | e・パジエル(14検体用/18検体用)10枚入   | <b>11,700円/箱</b> | 15,200円  |     |
| 2～4箱  | e・パジエルHR(14検体用/18検体用)10枚入 | <b>15,400円/箱</b> | 17,400円  |     |
| 5～9箱  | e・パジエルHR(14検体用/18検体用)10枚入 | <b>14,400円/箱</b> | 17,400円  |     |
| 10箱以上 | e・パジエルHR(14検体用/18検体用)10枚入 | <b>13,400円/箱</b> | 17,400円  |     |

※まとめ買いは同一製品購入が対象となります。

## ゲルラインナップ

| 商品コード   | 商品名                             |
|---------|---------------------------------|
| 2331700 | E-R7.5L e・パジエル(7.5%)10枚 18検体    |
| 2331710 | E-R10L e・パジエル(10%)10枚 18検体      |
| 2331720 | E-R12.5L e・パジエル(12.5%)10枚 18検体  |
| 2331730 | E-R520L e・パジエル(5-20%)10枚 18検体   |
| 2331740 | E-R1020L e・パジエル(10-20%)10枚 18検体 |
| 2331750 | E-R15L e・パジエル(15%)10枚 18検体      |
| 2331800 | E-T7.5L e・パジエル(7.5%)10枚 14検体    |
| 2331810 | E-T10L e・パジエル(10%)10枚 14検体      |
| 2331820 | E-T12.5L e・パジエル(12.5%)10枚 14検体  |
| 2331830 | E-T520L e・パジエル(5-20%)10枚 14検体   |
| 2331840 | E-T1020L e・パジエル(10-20%)10枚 14検体 |
| 2331850 | E-T15L e・パジエル(15%)10枚 14検体      |
| 2331910 | E-D10L e・パジエル(10%)10枚 2次元目用     |
| 2331920 | E-D12.5L e・パジエル(12.5%)10枚 2次元目用 |
| 2331930 | E-D520L e・パジエル(5-20%)10枚 2次元目用  |
| 2331940 | E-D7.5L e・パジエル(7.5%)10枚 2次元目用   |

| 商品コード   | 商品名                                 |
|---------|-------------------------------------|
| 2331950 | EHR-T7.5L e・パジエルHR(7.5%)10枚 14検体    |
| 2331955 | EHR-T10L e・パジエルHR(10%)10枚 14検体      |
| 2331960 | EHR-T12.5L e・パジエルHR(12.5%)10枚 14検体  |
| 2331965 | EHR-T15L e・パジエルHR(15%)10枚 14検体      |
| 2331970 | EHR-T520L e・パジエルHR(5-20%)10枚 14検体   |
| 2331975 | EHR-T1020L e・パジエルHR(10-20%)10枚 14検体 |
| 2332050 | EHR-R7.5L e・パジエルHR(7.5%)10枚 18検体    |
| 2332055 | EHR-R10L e・パジエルHR(10%)10枚 18検体      |
| 2332060 | EHR-R12.5L e・パジエルHR(12.5%)10枚 18検体  |
| 2332065 | EHR-R15L e・パジエルHR(15%)10枚 18検体      |
| 2332070 | EHR-R520L e・パジエルHR(5-20%)10枚 18検体   |
| 2332075 | EHR-R1020L e・パジエルHR(10-20%)10枚 18検体 |

## スタンダード既製ゲル「e-PAGEL」



## 高速ハイレゾゲル「e-PAGEL HR」




| 製品名     | e・パジエル<br>14検体用  | e・パジエル<br>18検体用  | e・パジエル<br>2次元目用             | e・パジエル HR<br>14検体用                                      | e・パジエル HR<br>18検体用 |
|---------|--|------------------|-----------------------------|---|--------------------|
| ゲルサイズ   | 90 × 83mm 1mm厚   | ←                | ←                           | 90 × 83mm 1mm厚  | ←                  |
| プレートサイズ | 120 × 100 5mm厚   | ←                | ←                           | 120 × 100 5mm厚  | ←                  |
| ゲル濃度    | 均一：7.5/10/12.5/15%<br>勾配：5-20/10-20%   | ←                | 均一：7.5/10/12.5%<br>勾配：5-20% | 均一：7.5/10/12.5/15%<br>勾配：5-20/10-20%                    | ←                  |
| 泳動バッファ  | AE-1410 EzRun<br>WSE-7065 EzRunMOPS<br>WSE-7055 EzRunTG<br>WSE-7056 EzRun ClearNative<br>WSE-7057 EzRun BlueNative | ←                | ←                           | AE-1410 EzRun<br>WSE-7065 EzRunMOPS<br>WSE-7055 EzRunTG | ←                  |
| 検体数     | 14検体/ゲル  | 18検体/ゲル          | ウェルなし                       | 14検体/ゲル   | 18検体/ゲル            |
| ウェル     | 4.5mm幅<br>最大24μL   | 2.9mm幅<br>最大18μL | —                           | 4.5mm幅<br>最大24μL  | 2.9mm幅<br>最大18μL   |
| 容量      | 10枚/箱  | ←                | ←                           | 10枚/箱   | ←                  |
| 保存      | 冷蔵(5～10℃凍結不可)  | ←                | ←                           | 冷蔵(5～10℃凍結不可)   | ←                  |
| 使用期限    | 6ヶ月(製造より)  | ←                | ←                           | 1年(製造より)  | ←                  |

※ e-PAGEL、e-PAGEL HR シリーズは全てのアトー製ミニスラブゲル電気泳動槽で使用可能です。

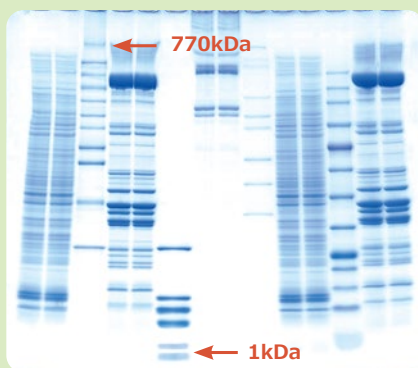
# 既製ゲル まとめ買い

SALESCAMPAINING

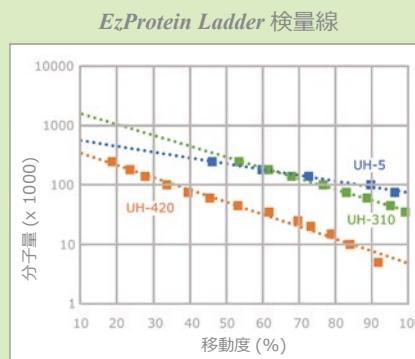
| 箱数    | 製品名                              | まとめ買い価格 (税抜)        | 通常価格 (税抜) | WEB   |
|-------|----------------------------------|---------------------|-----------|---|
| 2～4箱  | u・パジエル H (14 検体用 / 18 検体用) 10 枚入 | <b>22,000 円 / 箱</b> | 25,000 円  |  |
| 5～9箱  | u・パジエル H (14 検体用 / 18 検体用) 10 枚入 | <b>19,500 円 / 箱</b> | 25,000 円  |   |
| 10箱以上 | u・パジエル H (14 検体用 / 18 検体用) 10 枚入 | <b>18,500 円 / 箱</b> | 25,000 円  |   |

※まとめ買いは同一製品購入が対象となります。

## 高分子量域にも拡大した分離能と、物理的強度を兼ね備えた究極のゲル u-PAGEL H シリーズ



u-PAGEL H 4-20% (SDS-PAGE)



### 用途

- ・高分子タンパク質の SDS-PAGE / Native PAGE
- ・核酸の PAGE

### 特長

- ・250kDa 以上の高分子タンパク質をシャープに分離 **ゲルラインナップ**
- ・分画分子量範囲が広い
  - UH-T5/R5 : 75 ~ 1000kDa
  - UH-T310/R310 : 35 ~ 1500kDa
  - UH-T420/R420 : 5 ~ 600kDa
  - UH-T314/R314 : 20 ~ 1500kDa
- ・最短 35 ~ 40 分で泳動可能
- ・アトーミニスラブゲル対応泳動槽で使用可能
- ・高分子のプロットング効率が高い

| 商品コード   | 商品名                               |
|---------|-----------------------------------|
| 2331300 | UH-T5 u・パジエル H(5%)10 枚 14 検体      |
| 2331302 | UH-T310 u・パジエル H(3-10%)10 枚 14 検体 |
| 2331304 | UH-T420 u・パジエル H(4-20%)10 枚 14 検体 |
| 2331306 | UH-T314 u・パジエル H(3-14%)10 枚 14 検体 |
| 2331310 | UH-R5 u・パジエル H(5%)10 枚 18 検体      |
| 2331312 | UH-R310 u・パジエル H(3-10%)10 枚 18 検体 |
| 2331314 | UH-R420 u・パジエル H(4-20%)10 枚 18 検体 |
| 2331316 | UH-R314 u・パジエル H(3-14%)10 枚 18 検体 |

| 製品名     | u-PAGEL H<br>u・パジエル H 14 検体用  | u-PAGEL H<br>u・パジエル H 18 検体用  |
|---------|---|---|
| ゲルサイズ   | 90 × 83mm 1mm 厚   | 90 × 83mm 1mm 厚   |
| プレートサイズ | 120 × 100 5mm 厚   | 120 × 100 5mm 厚   |
| ゲル濃度    | UH-T5 : 5% / UH-T310 : 3 ~ 10% /<br>UH-T314 : 3 ~ 14% / UH-T420 : 4 ~ 20%                 | UH-R5 : 5% / UH-R310 : 3 ~ 10% /<br>UH-R314 : 3 ~ 14% / UH-R420 : 4 ~ 20%                 |
| 泳動バッファー | AE-1410 EzRun・WSE-7055 EzRunTG<br>WSE-7056 EzRun ClearNative<br>WSE-7057 EzRun BlueNative | AE-1410 EzRun・WSE-7055 EzRunTG<br>WSE-7056 EzRun ClearNative<br>WSE-7057 EzRun BlueNative |
| 検体数     | 14 検体 / ゲル  | 18 検体 / ゲル  |
| ウェル     | 4.5mm 幅 最大 24 μL  | 2.9mm 幅 最大 18 μL  |
| 容量      | 10 枚 / 箱  | 10 枚 / 箱  |
| 保存      | 冷蔵 (5 ~ 10℃ 凍結不可)   | 冷蔵 (5 ~ 10℃ 凍結不可)   |
| 使用期限    | 1 年 (製造より)  | 1 年 (製造より)  |

※ u-PAGEL H シリーズは全てのアトー製ミニスラブゲル電気泳動槽で使用可能です。

# 既製ゲル まとめ買い

| 箱数    | 製品名                            | まとめ買い価格 (税抜)        | 通常価格 (税抜) | WEB   |
|-------|--------------------------------|---------------------|-----------|---|
| 2～4箱  | p・パジエル (14 検体用 / 18 検体用) 10 枚入 | <b>18,200 円 / 箱</b> | 20,400 円  |  |
| 5～9箱  | p・パジエル (14 検体用 / 18 検体用) 10 枚入 | <b>17,900 円 / 箱</b> | 20,400 円  |   |
| 10箱以上 | p・パジエル (14 検体用 / 18 検体用) 10 枚入 | <b>17,400 円 / 箱</b> | 20,400 円  |   |
| 2～4箱  | m・パジエル (30 検体用) 6 枚入           | <b>15,400 円 / 箱</b> | 17,400 円  |  |
| 5～9箱  | m・パジエル (30 検体用) 6 枚入           | <b>14,900 円 / 箱</b> | 17,400 円  |   |
| 10箱以上 | m・パジエル (30 検体用) 6 枚入           | <b>14,400 円 / 箱</b> | 17,400 円  |   |

※まとめ買いは同一製品購入が対象となります。

## 低分子量用「p-PAGEL」



### 用途

- ・低分子タンパク質の SDS-PAGE

### 特長

- ・分画範囲：1,000 ～ 75,000Da
- ・低分子バンドがシャープ
- ・約 60 分で泳動可能

専用バッファー：AE-1415 EzRun T



| 商品コード   | 商品名                        |
|---------|----------------------------|
| 2332260 | P-T16.5S p・パジエル 10 枚 14 検体 |
| 2332265 | P-R16.5S p・パジエル 10 枚 18 検体 |

## ワイドゲル「m-PAGEL」



### 用途

- ・タンパク質の SDS-PAGE/Native PAGE
- ・核酸の PAGE

### 特長

- ・分画範囲：タンパク質 10 ～ 400kDa
- ・分画範囲：DNA 20 ～ 2000bp
- ・30 検体を一度に泳動可能

専用電気泳動装置：

WSE-1170 マルチレーンゲル電気泳動槽



| 商品コード   | 商品名                       |
|---------|---------------------------|
| 2332240 | M-520L m・パジエル (5-20%) 6 枚 |



| 製品名     | P-T16.5S p-PAGEL<br>p・パジエル | P-T16.5S p-PAGEL<br>p・パジエル | M-520L m-PAGEL<br>m・パジエル                                |
|---------|----------------------------|----------------------------|---|
| ゲルサイズ   | 90 × 83mm 1mm 厚            | 90 × 83mm 1mm 厚            | 140 × 80mm 1mm 厚  |
| プレートサイズ | 120 × 100 5mm 厚            | 120 × 100 5mm 厚            | 160 × 100 5mm 厚   |
| ゲル濃度    | 16.5%                      | 16.5%                      | 5 ～ 20%   |
| 泳動バッファー | AE-1415 EzRunT             | AE-1415 EzRunT             | AE-1410 EzRun<br>WSE-7065 EzRunMOPS<br>WSE-7055 EzRunTG |
| 検体数     | 14 検体 / ゲル                 | 18 検体 / ゲル                 | 30 検体 / ゲル  |
| ウェル     | 4.5mm 幅 最大 24 μL           | 2.9mm 幅 最大 18 μL           | 2.9mm 幅 最大 15 μL  |
| 容量      | 10 枚 / 箱                   | 10 枚 / 箱                   | 6 枚 / 箱   |
| 保存      | 冷蔵 (5 ～ 10℃ 凍結不可)          | 冷蔵 (5 ～ 10℃ 凍結不可)          | 冷蔵 (5 ～ 10℃ 凍結不可)                                       |
| 使用期限    | 1 年 (製造より)                 | 1 年 (製造より)                 | 1 年 (製造より)  |

※ p-PAGEL シリーズは全てのアトー製ミニスラブゲル電気泳動槽で使用可能です。

# スラブ電気泳動槽

15% OFF

SALESCAMPAINING

| 商品コード   | 製品名                        | キャンペーン価格 (税抜)   | 通常価格 (税抜) | WEB   |
|---------|----------------------------|-----------------|-----------|---|
| 2321902 | AE-6530MCP ラピダス ミニスラブ電気泳動槽 | <b>44,880 円</b> | 52,800 円  |  |
| 2321903 | AE-6530PCP ラピダス ミニスラブ電気泳動槽 | <b>44,880 円</b> | 52,800 円  |  |
| 2322200 | WSE-1165CP ラピダス ミニスラブ電気泳動槽 | <b>72,930 円</b> | 85,800 円  |   |

## ミニスラブ電気泳動槽

**AE-6530MCP**  
Rapidas Minislab



用途

- ・自作ゲル用
- ・スラブ電気泳動
- ・SDS-PAGE や Native PAGE

特長

- ・9 × 8cm ミニゲル 2 枚
- ・泳動時間：25 分～ 90 分
- ・ワンタッチプレートホルダー

**AE-6530PCP**  
Rapidas Minislab



用途

- ・既製ゲル用 (PAGEL シリーズ)
- ・スラブ電気泳動
- ・SDS-PAGE や Native PAGE

特長

- ・9 × 8cm ミニゲル 2 枚
- ・泳動時間：25 分～ 90 分
- ・ワンタッチプレートホルダー

**WSE-1165CP**  
Rapidas Minislab



用途

- ・自作 / 既製ゲル両方対応
  - ・他社ゲル使用可能\*
  - ・スラブ電気泳動
  - ・SDS-PAGE や Native PAGE
- ※詳細はお問い合わせください。

特長

- ・9 × 8cm ミニゲル 2 枚
- ・泳動時間：20 分～ 90 分

| 製品名        | AE-6530MCP<br>Rapidas Minislab<br>ラピダス ミニスラブ電気泳動槽 | AE-6530PCP<br>Rapidas Minislab<br>ラピダス ミニスラブ電気泳動槽 |
|------------|---|---|
| ゲルサイズ      | 90 × 80mm 1mm 厚<br>自作ゲル                           | 90 × 83mm 1mm 厚<br>既製ゲル PAGEL シリーズ                |
| 泳動枚数       | 1 ～ 2 枚   | 1 ～ 2 枚   |
| 本体寸法 (WDH) | 164 × 94 × 154mm                                  | 164 × 94 × 154mm                                  |
| 質量         | 0.65kg  | 0.65kg  |

| 製品名        | WSE-1165CP<br>Rapidas Minislab<br>ラピダス ミニスラブ電気泳動槽             |
|------------|---|
| ゲルサイズ      | 90 × 80mm 1mm 厚<br>自作ゲル<br>90 × 83mm 1mm 厚<br>既製ゲル PAGEL シリーズ |
| 泳動枚数       | 1 ～ 2 枚   |
| 本体寸法 (WDH) | 165 × 99 × 134mm  |
| 質量         | 0.9kg   |

# スラブ電気泳動槽

15% OFF

| 商品コード   | 製品名                           | キャンペーン価格 (税抜)    | 通常価格 (税抜) | WEB |
|---------|-------------------------------|------------------|-----------|-----|
| 2321652 | WSE-1150MCP パジェラン Ace (自作ゲル用) | <b>104,720 円</b> | 123,200 円 |     |
| 2321672 | WSE-1150PCP パジェラン Ace (既製ゲル用) | <b>104,720 円</b> | 123,200 円 |     |
| 2322212 | WSE-1170CP マルチレーンゲル電気泳動槽      | <b>77,605 円</b>  | 91,300 円  |     |

## 電源搭載ミニスラブ電気泳動装置

**WSE-1150MCP**  
PageRun Ace



**用途**

- ・自作ゲル用
- ・高速スラブ電気泳動
- ・SDS-PAGE や Native PAGE

**特長**

- ・9 × 8cm ミニゲル 2 枚
- ・泳動時間：25 分～ 90 分
- ・ワンタッチプレートホルダー

**WSE-1150PCP**  
PageRun Ace



**用途**

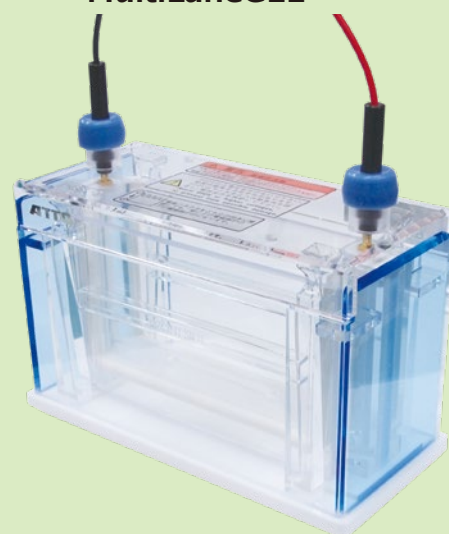
- ・既製ゲル用 (PAGEL シリーズ)
- ・高速スラブ電気泳動
- ・SDS-PAGE や Native PAGE

**特長**

- ・9 × 8cm ミニゲル 2 枚
- ・泳動時間：25 分～ 90 分
- ・ワンタッチプレートホルダー

## ワイドスラブ電気泳動槽

**WSE-1170CP**  
MultiLaneGEL



**用途**

- ・自作 / 既製ゲル両方対応
- ・ワイドスラブ電気泳動
- ・SDS-PAGE や Native PAGE

**特長**

- ・14 × 8cm ミニゲル 2 枚
- ・泳動時間：30 分～ 90 分
- ・くさび型プレート押さえ

| 製品名             | WSE-1150MCP<br>PageRun Ace<br>パジェラン Ace (自作ゲル用)             | WSE-1150PCP<br>PageRun Ace<br>パジェラン Ace (既製ゲル用)             | 製品名             | WSE-1170CP<br>MultiLaneGEL<br>マルチレーンゲル電気泳動槽 |
|-----------------|---|---|-----------------|---|
| ゲルサイズ           | 90 × 80mm 1mm 厚<br>自作ゲル                                     | 90 × 83mm 1mm 厚<br>既製ゲル PAGEL シリーズ                          | ゲルサイズ           | 140 × 80mm 1mm 厚<br>自作ゲル / 既製ゲル m-PAGEL     |
| 泳動枚数            | 1 ～ 2 枚   | 1 ～ 2 枚   | 泳動枚数            | 1 ～ 2 枚                                     |
| タイマー            | 1 ～ 250min  | 1 ～ 250min  | タイマー            | —   |
| 泳動条件            | Hi : 最短 20 ～ 40 分<br>Std : 65 ～ 80 分<br>Lo : 30 ～ 40 分 (核酸) | Hi : 最短 20 ～ 40 分<br>Std : 65 ～ 80 分<br>Lo : 30 ～ 40 分 (核酸) | 泳動条件            | —   |
| 本体寸法 (WDH)      | 164 × 94 × 193mm  | 164 × 94 × 193mm  | 本体寸法 (WDH)      | 204 × 98.6 × 130mm                          |
| 質量              | 0.74kg  | 0.74kg  | 質量              | 0.95kg                                      |
| 電源<br>(AC アダプタ) | 出力 : DC24V 1.5A<br>入力 : AC100 ～ 240V 50/60Hz                | 出力 : DC24V 1.5A<br>入力 : AC100 ～ 240V 50/60Hz                | 電源<br>(AC アダプタ) | —   |

# 電源付電気泳動装置

15% OFF

SALESCAMPAINING

| 商品コード   | 製品名                            | キャンペーン価格 (税抜) | 通常価格 (税抜) | WEB |
|---------|--------------------------------|---------------|-----------|-----|
| 2322242 | WSE-1010CP コンパクト PAGE Ace      | 95,370 円      | 112,200 円 |     |
| 2322247 | WSE-1025CP コンパクト PAGE Ace Twin | 104,720 円     | 123,200 円 |     |
| 2321781 | WSE-1510CP ディスクラン Ace          | 104,720 円     | 123,200 円 |     |

## コンパクトスラブ電気泳動装置

**WSE-1010CP**  
CompactPAGE Ace



用途

- ・高速スラブ電気泳動
- ・SDS-PAGE や Native PAGE

特長

- ・6 × 6cm コンパクトゲル 1 枚
- ・泳動時間：最短 10 ～ 15 分
- ・ブロッティング時間短縮
- ・電源搭載

**WSE-1025CP**  
CompactPAGE Ace Twin



用途

- ・高速スラブ電気泳動
- ・SDS-PAGE や Native PAGE

特長

- ・6 × 6cm コンパクトゲル 2 枚
- ・泳動時間：最短 10 ～ 15 分
- ・ブロッティング時間短縮
- ・電源搭載

## ディスク電気泳動装置

**WSE-1510CP**  
DiscRun Ace



用途

- ・等電点ディスク電気泳動

特長

- ・泳動時間 3.5hr
- ・既製ゲル「AgarGEL」使用可能
- ・コンパクトゲル用 (60mm) 対応
- ・ミニゲル用 (90mm) 対応
- ・電源搭載

| 製品名             | WSE-1010CP<br>CompactPAGE Ace<br>コンパクトページ Ace | WSE-1025CP<br>CompactPAGE Ace Twin<br>コンパクトページ Ace Twin | WSE-1510CP<br>DiscRun Ace<br>ディスクラン Ace           |
|-----------------|---|---|---|
| ゲルサイズ           | 60 × 60mm 0.75mm 厚                            | 60 × 60mm 0.75mm 厚                                      | コンパクト：Φ 2.5mm × 50mm<br>ミニ：Φ 2.5mm × 75mm         |
| 泳動枚数            | 1 枚   | 1 ～ 2 枚   | 1 ～ 8 本   |
| タイマー            | 1 ～ 250min                                    | 1 ～ 250min  | 0 ～ 999min  |
| 泳動条件            | High：最短 10 分<br>Std：30 分<br>Low：60 分          | High：最短 10 分<br>Std：30 分<br>Low：60 分                    | Step up：50-100-300-600-900V<br>定電圧：300V/600V/900V |
| 本体寸法 (WDH)      | 104 × 108 × 137mm                             | 199 × 108 × 137mm                                       | 164 × 94 × 193mm                                  |
| 質量              | 0.6kg   | 0.9kg   | 0.81kg  |
| 電源<br>(AC アダプタ) | 出力：DC24V 1.5A<br>入力：AC100 ～ 240V 50/60Hz      | 出力：DC24V 1.5A<br>入力：AC100 ～ 240V 50/60Hz                | 出力：DC24V 1.5A<br>入力：AC100 ～ 240V 50/60Hz          |

# 電源付電気泳動装置

15% OFF

| 商品コード   | 製品名                  | キャンペーン価格 (税抜)   | 通常価格 (税抜) | WEB |
|---------|----------------------|-----------------|-----------|-----|
| 2322105 | WSE-1710CP サブマージ ミニ  | <b>33,830 円</b> | 39,800 円  |     |
| 2322131 | WSE-1720CP サブマージ マルチ | <b>48,280 円</b> | 56,800 円  |     |

## 電源搭載 小型アガロースゲル電気泳動装置

### WSE-1710CP Submerge Mini



ゲル作製器

#### 特長

- ・泳動条件 50V/100V/150V
- ・タイマー 1 ~ 99 分
- ・ゲル作製器付
- ・耐熱性ゲルトレイ (紫外線透過タイプ)

### WSE-1720CP Submerge Multi



ゲル作製器

#### 特長

- ・100 検体 大型ゲル
- ・泳動条件 18V/25V/35V/50V/70V/100V/135V
- ・タイマー 0 ~ 99 時間 59 分
- ・ゲル作製器付
- ・耐熱性ゲルトレイ (紫外線透過タイプ)

| 製品名             | WSE-1710CP<br>Submerge Mini<br>サブマージ ミニ           | WSE-1720CP<br>Submerge Multi<br>サブマージ マルチ                      |
|-----------------|---|--|
| バッファ量           | 200 ~ 230mL                                       | 330 ~ 360mL  |
| 泳動条件            | 50V/100V/150V 切替                                  | 18V/25V/35V/50V/70V/100V/135V                                  |
| タイマー            | 1 ~ 99min タイマーフリー                                 | 0 ~ 99 時間 59 分 タイマーフリー   |
| ゲルトレイ           | S : 54 × 60mm 4 個<br>L : 110 × 60mm 2 個           | S : 60 × 60mm 2 個<br>M : 120 × 60mm 1 個<br>L : 120 × 120mm 1 個 |
| 本体寸法 (WDH)      | 190 × 130 × 60mm                                  | 260 × 170 × 68mm   |
| 質量              | 0.45kg  | 0.77kg   |
| 電源<br>(AC アダプタ) | 出力 : DC50V/100V/150V<br>入力 : AC100 ~ 120V 50/60Hz | AC100 ~ 110V 50/60Hz 60W                                       |

#### アガロースゲル電気泳動バッファ

WSE-7050 EzRun TAE  
WSE-7051 EzRun TBE



#### 核酸用蛍光検出試薬

WSE-7130 EzFluoroStain DNA  
WSE-7135 EzPreStain DNA&RNA



# 電気泳動用電源装置

15% OFF

SALESCAMPAINING

| 商品コード   | 製品名                              | キャンペーン価格 (税抜) | 通常価格 (税抜) | WEB   |
|---------|----------------------------------|---------------|-----------|---|
| 2311134 | WSE-3100CP PowerStation Ghibli I | 185,130 円     | 217,800 円 |  |

## 次世代型デジタル電源装置

### WSE-3100CP PowerStation Ghibli I

#### タッチパネルディスプレイ

モード、条件、プリセット選択や設定入力に便利な大型タイプです。感圧式のため手袋をしたまま操作可能です。



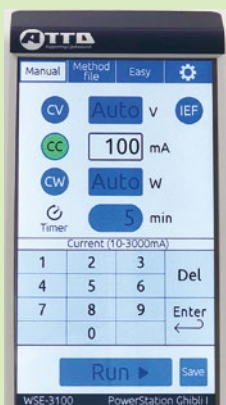
#### 用途

- ・高速スラブ電気泳動
- ・高速プロットイング
- ・等電点ディスク電気泳動
- ・アガロースゲル電気泳動

#### 特長

- ・大型タッチパネルディスプレイ
- ・簡単なマニュアル条件設定  
CV/CC/CW いずれか 1 項目設定 → Run
- ・プリセット「Easy モード」
- ・よく使う条件を保存「Method File モード」
- ・高電流 3000mA 出力
- ・電圧 ~ 500V 出力
- ・タイマー 1 ~ 999min
- ・プログラム可能

|            |  |
|------------|--|
| 製品名        | WSE-3100CP<br>PowerStation Ghibli I<br>パワーステーションギブリエ |
| 電圧設定       | 3 ~ 500V   |
| 電流設定       | 10 ~ 3000mA  |
| 電力設定       | 1 ~ 200W   |
| 出力端子       | 4 組  |
| タイマー       | 1 ~ 999min カウントダウン                                   |
| 本体寸法 (WDH) | 119 × 417 × 224mm                                    |
| 質量         | 6.0kg  |
| 電源         | AC100 ~ 240V 50/60Hz 300VA 以下                        |



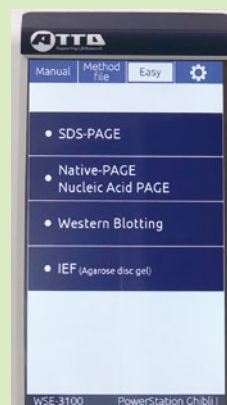
#### Manual

CV : 定電圧  
CC : 定電流  
CW : 定電力  
いずれかの 1 項目を設定すれば他の 2 項目は自動設定されます。  
左図は CC : 100mA で 5 分のタイマーを設定した表示です。



#### Method File

Manual で設定した条件を保存しておくことが可能です。  
プリセットにない条件はこちらに保存しておくことで、次の実験ですぐに使用できます。



#### Easy

電気泳動法、プロットイング法などの条件が保存されています。  
使用時、プリセット条件を選択し、通電します。



# 電気泳動用電源装置

15% OFF

| 商品コード   | 製品名                     | キャンペーン価格 (税抜) | 通常価格 (税抜) | WEB |
|---------|-------------------------|---------------|-----------|-----|
| 2311146 | WSE-3200CP パワーステーションⅢ   | 166,430 円     | 195,800 円 |     |
| 2311126 | WSE-3500CP パワーステーション HC | 138,380 円     | 162,800 円 |     |
| 2311178 | AE-8135CP マイパワーⅡ 300    | 76,670 円      | 90,200 円  |     |
| 2311188 | AE-8155CP マイパワーⅡ 500    | 64,515 円      | 75,900 円  |     |

## 精密電源装置

**WSE-3200CP**  
PowerStation Ⅲ



**WSE-3500CP**  
PowerStation HC



## 省スペース電源装置

**AE-8155CP**  
MyPower Ⅱ 500



**AE-8135CP**  
MyPower Ⅱ 300



用途

- ・高速スラブ電気泳動
- ・等電点ディスク電気泳動
- ・アガロースゲル電気泳動

特長

- ・高電圧 1000V 出力
- ・電流～ 500mA 出力
- ・タイマー 1～999min
- ・プログラム可能
- ・高速電気泳動対応

用途

- ・高速プロットティング
- ・プロットティング  
(セミドライ/ウエット)

特長

- ・高電流 3.0A 出力
- ・電圧～ 150V 出力
- ・タイマー 1～999min
- ・プログラム可能
- ・高速プロットティング対応

用途

- ・スラブ電気泳動

特長

- ・小型省スペース
- ・電圧～ 500V 出力
- ・電流～ 200mA 出力
- ・タイマー 1～999min

用途

- ・スラブ電気泳動
- ・アガロースゲル電気泳動
- ・プロットティング

特長

- ・小型省スペース
- ・電圧～ 300V 出力
- ・電流～ 400mA 出力
- ・タイマー 1～999min

| 製品名        | WSE-3200CP<br>PowerStation Ⅲ<br>パワーステーションⅢ | WSE-3500CP<br>PowerStation HC<br>パワーステーション HC | AE-8155CP<br>MyPower Ⅱ 500<br>マイパワーⅡ 500 | AE-8135CP<br>MyPower Ⅱ 300<br>マイパワーⅡ 300 |
|------------|--|---|--|--|
| 電圧設定       | 10～1000V                                   | 5～150V  | 1～500V                                   | 1～300V                                   |
| 電流設定       | 1～500mA                                    | 0.01～3.0A                                     | 1～200mA                                  | 1～400mA                                  |
| 電力設定       | 1～200W                                     | 1～200W  | なし (Max 25W)                             | なし (Max 50W)                             |
| 出力端子       | 4組   | 4組  | 2組                                       | 2組                                       |
| タイマー       | 1～999min                                   | 1～999min                                      | 1～999min                                 | 1～999min                                 |
| 本体寸法 (WDH) | 96×325×195mm                               | 96×325×195mm                                  | 74×170×170mm                             | 74×170×170mm                             |
| 質量         | 2.4kg                                      | 2.4kg   | 0.74kg                                   | 0.74kg                                   |
| 電源         | AC100～240V 50/60Hz<br>300W以下               | AC100～240V 50/60Hz<br>300W以下                  | AC100～115V 50/60Hz<br>40VA               | AC100～115V 50/60Hz<br>70VA               |

# ブロッキング装置

15% OFF

SALESCAMPAINING

| 商品コード   | 製品名                     | キャンペーン価格 (税抜)    | 通常価格 (税抜) | WEB |
|---------|-------------------------|------------------|-----------|-----|
| 2322495 | WSE-4115CP パワードブロット Ace | <b>115,005 円</b> | 135,300 円 |     |
| 2322498 | WSE-4125CP パワードブロット 2M  | <b>175,780 円</b> | 206,800 円 |     |

## 電源搭載！セミドライブロッキング装置

### WSE-4115CP PoweredBlot Ace



用途

- ・セミドライブロッキング

特長

- ・ミニゲル 1 枚用
- ・高速ブロッキング対応 (RAPID : 5 ~ 10 分)
- ・高分子ブロッキング対応 (RAPID : ~ 60 分)
- ・ブロッキングローラー付属

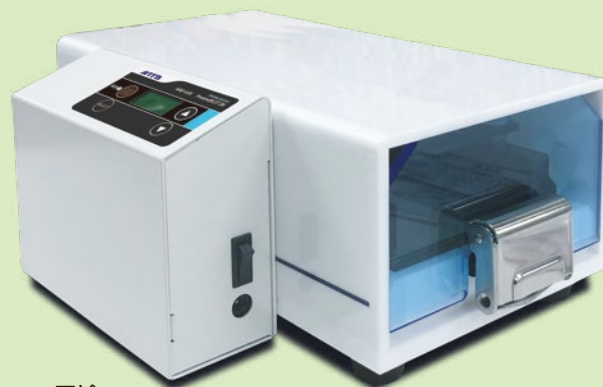
ろ紙・膜・ブロッキングキット (オプション)

- ・CB-06A/CB-09A (0.9mm 厚)
- ・クリアブロット・P+ 膜 : WSE-4050/4051
- ・クリアブロット・P 膜 : WSE-4060/4061
- ・QBlot kit : WSE-4056/4057

※オプションは 1 例です。

|                 |  |
|-----------------|--|
| 製品名             | <b>WSE-4115CP<br/>PoweredBlot Ace<br/>パワードブロット Ace</b> |
| 電極板             | +白金チタン -ステンレス  |
| 最大転写サイズ         | 95 × 98mm  |
| モード             | 標準 : 12V 定電圧 (STD)<br>高速 : 24V 定電圧 (RAPID)             |
| タイマー            | 1 ~ 250min   |
| 本体寸法 (WDH)      | 170 × 120 × 107mm                                      |
| 質量              | 0.77kg   |
| 電源<br>(AC アダプタ) | 出力 : DC24V ・ 1.5A<br>入力 : AC100 ~ 240V 50/60Hz<br>26W  |

### WSE-4125CP PoweredBlot 2M



用途

- ・セミドライブロッキング

特長

- ・ミニゲル 1 ~ 2 枚用
- ・高速ブロッキング対応 (RAPID : 5 ~ 10 分)
- ・高分子ブロッキング対応 (RAPID : ~ 60 分)
- ・ブロッキングローラー付属

ろ紙・膜・ブロッキングキット (オプション)



- ・CB-06A/CB-09A (0.9mm 厚)
- ・クリアブロット・P+ 膜 : WSE-4050/4051/4054
- ・クリアブロット・P 膜 : WSE-4060/4061/4064
- ・QBlot kit : 全シリーズ

※オプションは 1 例です。

|                 |   |
|-----------------|---|
| 製品名             | <b>WSE-4125CP<br/>PoweredBlot 2M<br/>パワードブロット 2M</b>  |
| 電極板             | +白金チタン -ステンレス   |
| 最大転写サイズ         | 205 × 100mm   |
| モード             | 標準 : 12V 定電圧 (STD)<br>高速 : 24V 定電圧 (RAPID)            |
| タイマー            | 1 ~ 250min  |
| 本体寸法 (WDH)      | 246 × 186 × 114mm                                     |
| 質量              | 2.1kg   |
| 電源<br>(AC アダプタ) | 出力 : DC24V ・ 1.5A<br>入力 : AC100 ~ 240V 50/60Hz<br>26W |

# ブロッキング装置

15% OFF

| 商品コード   | 製品名                    | キャンペーン価格 (税抜)    | 通常価格 (税抜) | WEB   |
|---------|------------------------|------------------|-----------|---|
| 2322468 | WSE-4025CP ホライズプロット 2M | <b>104,720 円</b> | 123,200 円 |  |
| 2322478 | WSE-4045CP ホライズプロット 4M | <b>130,900 円</b> | 154,000 円 |  |

## スタンダード型 セミドライブブロッキング装置

### WSE-4025CP HorizBlot 2M



**用途**

- ・セミドライブブロッキング

**特長**

- ・ミニゲル 1 ~ 2 枚用
- ・ブロッキングローラー付属

必要な電源装置 (最大電流値より)

標準 : ~ 400mA (AE-8135 など)

高速 : ~ 1A (WSE-3100/3500 など)

ろ紙・膜・ブロッキングキット (オプション)

- ・CB-06A/CB-09A (0.9mm 厚)
- ・クリアプロット・P+ 膜 : WSE-4050/4051/4054
- ・クリアプロット・P 膜 : WSE-4060/4061/4064
- ・QBlot kit : 全シリーズ

※オプションは 1 例です。

|            |   |
|------------|---|
| 製品名        | WSE-4025CP<br>HorizBlot 2M<br>ホライズプロット 2M |
| 電極板        | + 白金チタン - ステンレス                           |
| 最大転写サイズ    | 205 × 100mm                               |
| 本体寸法 (WDH) | 246 × 186 × 114mm                         |
| 質量         | 1.8kg                                     |

### WSE-4045CP HorizBlot 4M



**用途**

- ・セミドライブブロッキング

**特長**

- ・ミニゲル 1 ~ 4 枚用
- ・ブロッキングローラー付属

必要な電源装置 (最大電流値より)

標準 : ~ 800mA (WSE-3100/3500 など)

高速 : ~ 2A (WSE-3100/3500 など)

ろ紙・膜・ブロッキングキット (オプション)

- ・CB-06A/CB-09A/CB-13A/CB-20A (0.9mm 厚)
- ・クリアプロット・P+ 膜 : 全シリーズ
- ・クリアプロット・P 膜 : 全シリーズ
- ・QBlot kit : 全シリーズ

※オプションは 1 例です。

|            |   |
|------------|---|
| 製品名        | WSE-4045CP<br>HorizBlot 4M<br>ホライズプロット 4M |
| 電極板        | + 白金チタン - ステンレス                           |
| 最大転写サイズ    | 205 × 200mm                               |
| 本体寸法 (WDH) | 246 × 235 × 92mm                          |
| 質量         | 3.0kg                                     |

#### ウェスタンブロッキング関連試薬・消耗品

転写バッファー、ろ紙、転写膜、転写キット、その他ウェスタンブロッキング関連試薬はアトウェブサイトで紹介しています。



ご用命は下記販売店まで



## アトー株式会社

生化学・分子生物学・遺伝子工学研究機器  
開発/生産/販売/サービス

### 主要製品

- 発光・蛍光イメージングシステム
- 画像解析ソフトウェア ●電気泳動装置
- 電気泳動関連試薬 ●ウエスタンブロット試薬
- ペリスタポンプ ●細胞培養・観察システム

- |           |  |                     |                 |
|-----------|--|---------------------|-----------------|
| ■東京本社     | 〒111-0041 東京都台東区元浅草3-2-2                 | ☎ (03)5827-4861(代表) | ☎ (03)5827-6647 |
| ■大阪支店     | 〒530-0044 大阪市北区東天満2-8-1<br>若杉センタービル別館 5F | ☎ (06)6136-1421(代表) | ☎ (06)6356-3625 |
| ■技術開発センター | 〒110-0016 東京都台東区台東2-21-6                 | ☎ (03)5818-7560(代表) | ☎ (03)5818-7563 |
|           | ◆メンテナンスサービスグループ                          | ☎ (03)5818-7567(代表) | ☎ (03)5818-7563 |

■URL <https://www.atto.co.jp/>

お問い合わせ WEB会員登録の上お問い合わせフォームをご利用ください。