

Quick & Quality Western Blotting

WB

ウエスタンブロットティング セミドライブロットティング装置

WSE-4115 電源一体型セミドライブロットティング装置 (小型)
パワードブロット Ace

WSE-4125 電源一体型セミドライブロットティング装置 (ミニゲル 2 枚用)
パワードブロット 2M

WSE-4025 セミドライブロットティング装置 (ミニゲル 2 枚用)
ホライズブロット 2M

WSE-4045 セミドライブロットティング装置 (ミニゲル 4 枚用)
ホライズブロット 4M



WSE-4115



WSE-4125



WSE-4025



WSE-4045

2025 年 10 月価格改定版

セミドライブロットティングのすすめ さらに高速ブロットティングへ

ウェスタンブロットティングは、タンパク質試料中の目的成分を特異的かつ高感度に検出する基本的な実験手法です。ウェスタンブロットティングには大きく分けて「セミドライ式」と「ウェット式(タンク式)」の2種類の方法があります。アトーでは下記の特長を基に、セミドライ式のブロットティング装置を販売・推奨しています。

2025年アトーのウェスタンブロットティングシステムは準備不要・最短10分～、のブロットティングをすすめます！

メリット① ブロットティング溶液量が少ない

・セミドライ式はブロットティング溶液をろ紙にしみこませるだけなので、少ない溶液量でブロットティングが可能です。

(ウェット式はろ紙、ゲル、メンブレン、電極等全体をブロットティング溶液で満たす必要があります)



メリット② 操作性に優れる

・セミドライ式は電極間で水平にろ紙・ゲル・メンブレンを重ねて操作は終了です。

(ウェット式ではろ紙・ゲル・メンブレンを重ねた後に垂直方向にセットするため、“ズレ”が生じることがあります)

メリット③ 発熱量が少ない

・セミドライ式は少ない電流でブロットティングができるため、大きな発熱がありません。

(ウェット式は電流値が比較的大きくなるため、発熱量も多くなります)

メリット④ ブロットティングが短時間で終了する

・セミドライ式はブロットティングを短時間(最短10分)で終了します。

(ウェット式はブロットティングに長時間を要します)

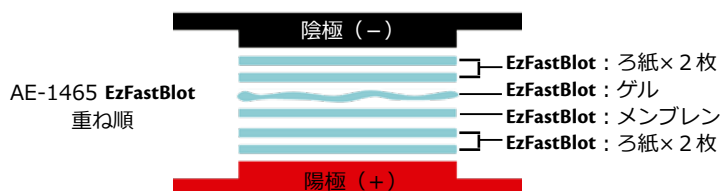
メリット⑤ 最適化したブロットティング溶液で効率UP

・アトーでは3液の溶液から構成されたセミドライ専用ブロットティング溶液 AE-1460 **EzBlot**、1液系かつ高速ブロットティングに対応した AE-1465 **EzFastBlot** を推奨しています。

・セミドライ式では最適化されたブロットティング溶液*を利用することで、ブロットティング効率を向上させることができます。

* Kyhse-Andersen J et al., (1984) Electrophoretic transfer of multiple gels: a simple apparatus without buffer tank for rapid transfer of proteins from polyacrylamide to nitrocellulose. *J Biochem Biophys Methods*.10:203-9.

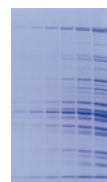
※ 25mM Tris, 192mM Glycine, 20% Methanol といったブロットティング溶液をセミドライ式に適用することはお勧めしません。これらの溶液はセミドライ式に最適化されていないため、ブロットティング効率が大きく低下します。



セミドライ式ブロットティングにおける
バッファーごとのブロットティング効率の違い



Tris-Glycine-MeOH 溶液



AE-1460 **EzBlot** 使用

AE-1460 **EzBlot** の方がセミドライ式ブロットティングにおいてブロットティング効率が高いことが示されました

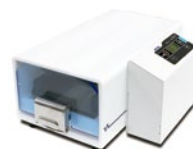
メリット 上記全てを網羅！

・ブロットティングパック「**Q Blot kit** キュウブロットキット」と電源付きブロットティング装置「**パワードブロット**」を用いれば、簡単なブロットティングの準備で短時間(最短10分)に効率よいブロットティングを実現します。

2025年はこれだ！



袋から出して直ぐにブロットティング



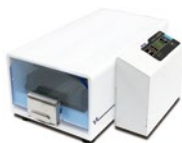
しかも高いブロットティング効率

仕様表

電源一体型 ゲル1枚用
セミドライプロット装置



電源一体型 ゲル2枚用
セミドライプロット装置



ミニゲル2枚用
セミドライプロット装置



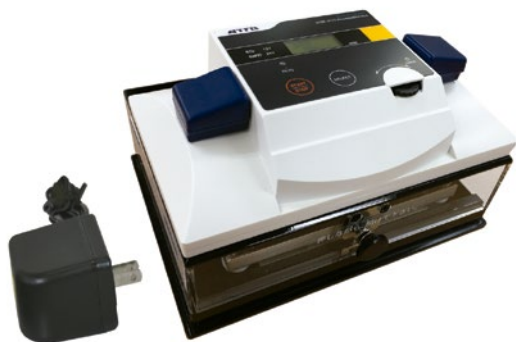
ミニゲル4枚用
セミドライプロット装置



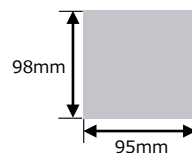
名称	パワードプロット Ace	パワードプロット 2M	ホライズプロット 2M	ホライズプロット 4M
コード No.	2322490	2322496	2322466	2322476
型式	WSE-4115	WSE-4125	WSE-4025	WSE-4045
電源装置	電源搭載 STD(標準モード):CV12V RAPID(高速モード):CV24V 1~250min タイマー 消費電力 26W			—
電極サイズ	95mm(W) × 98mm(D)	205mm(W) × 100mm(D)	205mm(W) × 100mm(D)	205mm(W) × 200mm(D)
電極間距離	最小値: 3mm 最大値: 10mm	最小値: 3mm 最大値: 15mm	最小値: 3mm 最大値: 15mm	
電極極性	上部: 陰極 (-) 下部: 陽極 (+)			
プロットing 溶液容量	~ 100mL	100 ~ 200mL (サイズ・枚数による)	100 ~ 200mL (サイズ・枚数による)	100 ~ 400mL (サイズ・枚数による)
プロットing 可能数	コンパクトゲル: 1枚 ミニゲル: 1枚	コンパクトゲル: 3枚 ミニゲル: 2枚	コンパクトゲル: 3枚 ミニゲル: 2枚	コンパクトゲル: 9枚 ミニゲル: 4枚 スラブゲル: 1枚
方式	セミドライ式プロットing			
材質	本体: アクリル 上部電極: 耐薬性ステンレス 下部電極: 白金めっきチタン 電源部ケース: ABS 樹脂	本体: アクリル 上部電極: 耐薬性ステンレス 下部電極: 白金めっきチタン 電源部ケース: 板金	本体: アクリル 上部電極: 耐薬性ステンレス 下部電極: 白金めっきチタン	
本体寸法 (mm, 突起除く)	本体: 170(W) × 120(D) × 107(H) ACアダプタ: 36(W) × 95(D) × 31(H)	本体: 246(W) × 186(D) × 114(H) ACアダプタ: 36(W) × 95(D) × 31(H)	246(W) × 145(D) × 92(H)	246(W) × 235(D) × 92(H)
本体重量	0.77kg (ACアダプタ除く)	2.1kg (ACアダプタ除く)	1.8kg (リード線除く)	3.0kg (リード線除く)
構成	<ul style="list-style-type: none"> WSE-4115 本体: 1台 ACアダプタ: 1本 延長ケーブル: 1本 ローラー: 1個 取扱説明書: 1冊 	<ul style="list-style-type: none"> WSE-4125 本体: 1台 ACアダプタ: 1本 延長ケーブル: 1本 ローラー: 1個 取扱説明書: 1冊 	<ul style="list-style-type: none"> WSE-4025 本体: 1台 安全ターミナル付リード線: 1本 ※逆接続防止構造 ローラー: 1個 取扱説明書: 1冊 	<ul style="list-style-type: none"> WSE-4045 本体: 1台 安全ターミナル付リード線: 1本 ※逆接続防止構造 ローラー: 1個 取扱説明書: 1冊

電源一体型ブロッキング装置

WSE-4115 パワードブロット Ace

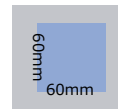


電極サイズ

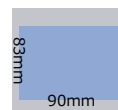


ゲル・メンブレンの設置例

コンパクトゲル
: 1 枚



ミニゲル
: 1 枚



電源一体型、省スペース



モードを選択するだけの簡単操作



専用電源装置で高速ブロッキングに対応

■ 「標準モード」と「高速モード」の2種類を選択できます

- STD 標準モード (定電圧 12V [定電流 2mA/cm² に相当])
 - ブロッキング時間 : 30~60 分
 - タイマー : 1 ~ 250min. で時間設定可能
- RAPID 高速モード (定電圧 24V [定電流 7~8mA/cm² に相当])
 - ブロッキング時間 : 10~30min
 - タイマー : 1 ~ 250min. で時間設定可能

■ A5 サイズ (148mm × 210mm) のスペースがあれば本体を設置できます

■ 上部電極にバネ機構採用、適度な押し圧でムラの少ないブロッキングが可能です

Web サイトで動画配信中

Q Blot kit と PowerBlot Ace を利用したブロッキング操作をアトー Web サイトにて動画でご覧いただけます。



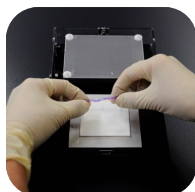
Q Blot kitの使用法についてご紹介します



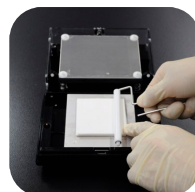
使用法



① 電源装置となるフタを取り外します



② 上部電極を取り外し、下部電極上で紙・メンブレン・ゲルを重ねます



③ 専用のローラー*で泡抜きを行います (* Tips 参照)



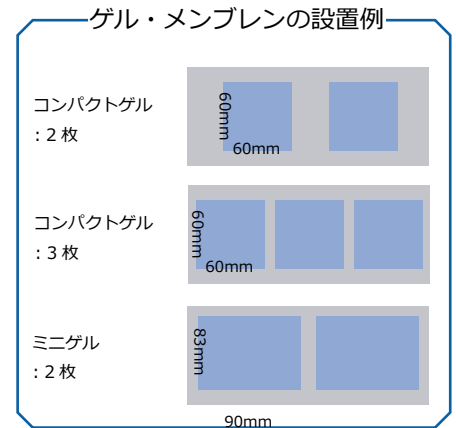
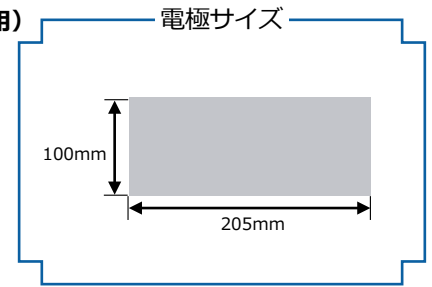
④ モードを選択し、RUN ボタンを押してブロッキングを開始します

価格

コード No.	型式	名称	価格
2322490	WSE-4115	パワードブロット Ace	168,000 円
2322491	WSE-4115C	パワードブロット Ace (コンパクトサイズ クリアブロット・Pプラス膜, ろ紙付)	220,000 円
2322492	WSE-4115M	パワードブロット Ace (ミニスラブサイズ クリアブロット・Pプラス膜, ろ紙付)	220,000 円

電源一体型ブロッキング装置 (ミニゲル2枚用)

WSE-4125 パワードブロット 2M



電源一体型、省スペース



モードを選択するだけの簡単操作



専用電源装置で高速ブロッキングに対応



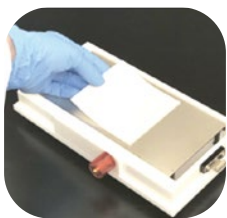
パワードブロット 2M

■ 「標準モード」と「高速モード」の2種類を選択できます

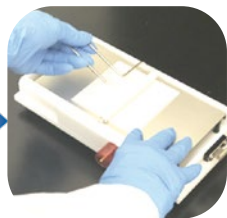
- STD 標準モード (定電圧 12V [定電流 2mA/cm² に相当])
 - ブロッキング時間 : 30~60 分
 - タイマー : 1 ~ 250min. で時間設定可能
- RAPID 高速モード (定電圧 24V [定電流 7 ~ 8mA/cm² に相当])
 - ブロッキング時間 : 10~30min
 - タイマー : 1 ~ 250min. で時間設定可能

■ 上部電極にバネ機構採用、適度な押し圧でムラの少ないブロッキングが可能です

使用法



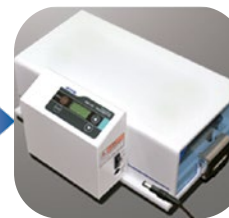
① 電源部、上部電極を取り外し、下部電極上でろ紙・メンブレン・ゲルを重ねます



② 専用のローラーで泡抜きを行います



③ 上部電極カバーをします。



④ 電源部をセットし、ACアダプターを接続します。



⑤ モードを選択し、RUNボタンを押してブロッキングを開始します

価格

コード No.	型式	名称	価格
2322496	WSE-4125	パワードブロット 2M	248,000 円
2322497	WSE-4125M	パワードブロット 2M (ミニスラブサイズ クリアブロットP プラス膜, ろ紙付)	300,000 円

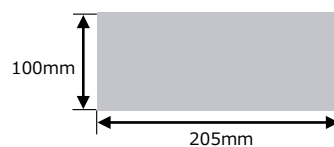
セミドライブロット装置 (ミニゲル2枚用)

WSE-4025 ホライズブロット 2M



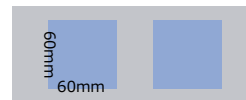
- ブロットイングのムラを軽減
- 高速ブロットイングに標準対応
- 操作性・再現性が大幅に向上!

電極サイズ



ゲル・メンブレンの設置例

コンパクトゲル
: 2枚



コンパクトゲル
: 3枚



ミニゲル
: 2枚



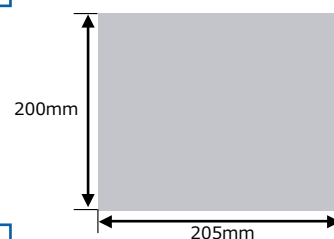
セミドライブロット装置 (ミニゲル4枚用)

WSE-4045 ホライズブロット 4M



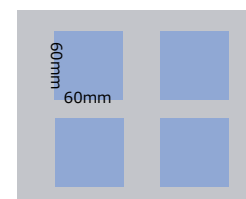
- ブロットイングのムラを軽減
- 高速ブロットイングに標準対応
- 大型のゲル・メンブレンにも対応

電極サイズ

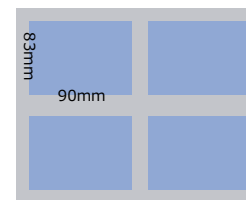


ゲル・メンブレンの設置例

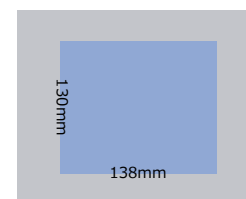
コンパクトゲル
: 4枚 (最大9枚)



ミニゲル
: 4枚

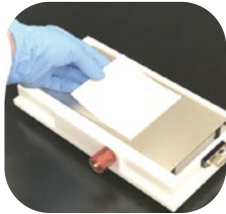


スラブゲル
: 1枚

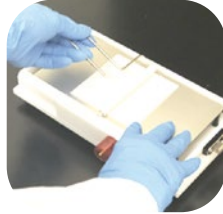


- 上部電極に4点バネ機構採用、適度な押し圧でムラの少ないブロッティングが可能です
- 本体の「位置合わせガイド」にそってセットするだけで、セッティングが簡単に行えます
- 上下電極板をラッチでしっかり固定、ろ紙・メンブレン・ゲルのズレを防止します
- 逆接続防止構造のリード線を採用、陰極・陽極の挿し間違いが起きりません

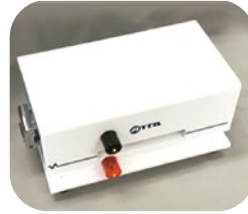
使用法



① 電源部、上部電極を取り外し、下部電極上でろ紙・メンブレン・ゲルを重ねます



② 専用のローラーで泡抜きを行います



③ 位置合わせガイドにそって上部電極板をセットし、ノッチを固定します。



④ リード線をセットして、電源装置に接続しブロッティングを開始します

価格

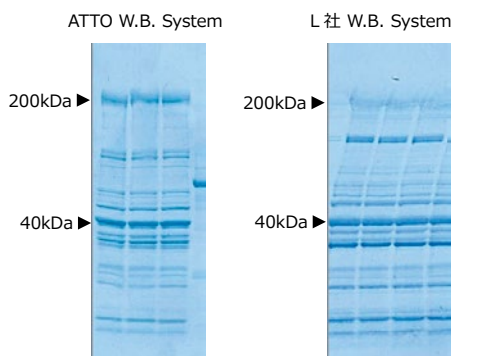
コード No.	型式	名称	価格
2322466	WSE-4025	ホライズプロット 2M	158,000 円
2322467	WSE-4025M	ホライズプロット 2M (ミニスラブサイズ クリアプロットPプラス膜,ろ紙付)	210,000 円
2322476	WSE-4045	ホライズプロット 4M	198,000 円
2322477	WSE-4045M	ホライズプロット 4M (ミニスラブサイズ クリアプロットPプラス膜,ろ紙付)	250,000 円

部品・消耗品

2322479	-	ブロッティング用ローラー	5,800 円
2322462	-	ホライズプロット-R用リード線 (1本)	19,800 円

データ

比較データ



ブロッティング溶液	AE-1465 EzFastBlot	高速ブロッティング専用キット
ブロッティング装置	ホライズプロット	高速ブロッティング専用セミドライ式ブロッティング装置
ブロッティング時間	高速ブロッティング C.V. 25V, 7min.	高速ブロッティング 7min.

高分子領域において、ATTO Western Blotting Systemの方がブロッティング効率が高いことが示されました

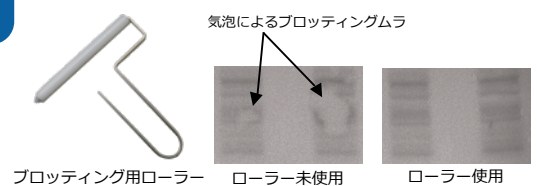
高速ブロッティングデータ



試料は 1/2 希釈系列

※「QBlot kit」「EzFastBlot」については7頁を参照ください
ATTO Western Blotting System では 10 分以内の高速ブロッティングが可能であることが示されました

Tips



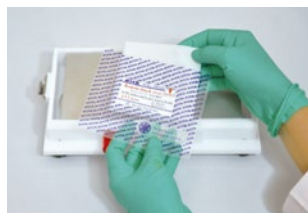
ブロッティング時、ろ紙・メンブレン・ゲル間に残った気泡は、ブロッティングされないなどの問題を引き起こします。専用のローラーを使用することで、簡単に気泡を除去できます。ブロッティング装置にはローラーが標準で付属されています。

アトウ ウェスタンブロッティング システム 関連製品 (ブロッティング溶液・パック)

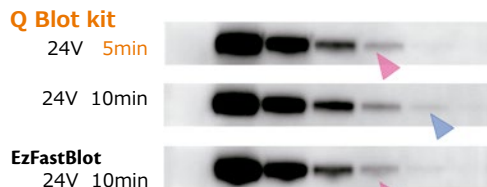


トランスファーパック ブロッティング溶液を含んだ膜・シートのセット

Quick & Quality !



袋から出して直ぐにブロッティング



試料は 1/2 希釈系列

※高速ブロッティングは高電流出力可能な電源装置が必要です

- Ready-to-use
袋から出してすぐにブロッティング
- 高速ブロッティング可能 最速 5分
- 優れたブロッティング効率
- コンパクト/ミニ/ワイドサイズの3種類

- ブロッティング溶液を含んだシートと PVDF 膜がパッキングされています
- 3種類のゲルサイズに合わせた膜・シートを用意しています
- 高速ブロッティングが可能です
- ムラになりにくく、高い効率でブロッティングが出来ます
- 簡単な操作でブロッティングセットが可能です

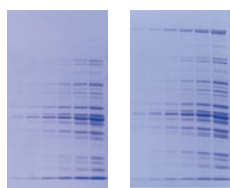
コード No.	型式	名称	容量	価格
2322441	WSE-4056	キューブロット C Q Blot kit C	Top Stack : 65x63mm 10 ^ハ ヶ Bottom Stack : 65x63mm 10 ^ハ ヶ ゲル洗浄液:×5 100mL 1本	22,800 円
2322443	WSE-4057	キューブロット M Q Blot kit M	Top Stack : 90x85mm 10 ^ハ ヶ Bottom Stack : 90x85mm 10 ^ハ ヶ ゲル洗浄液:×5 100mL 1本	22,800 円
2322447	WSE-4058	キューブロット W Q Blot kit W	Top Stack : 145x85mm 6 ^ハ ヶ Bottom Stack : 145x85mm 6 ^ハ ヶ ゲル洗浄液:×5 100mL 1本	22,800 円



セミドライブロッティング用 3液系ブロッティング溶液



AE-1460



左 : Tris-Glycine-Methanol 溶液
右 : AE-1460 EzBlot 使用

- セミドライ式に最適化された
ブロッティング溶液
- 高い効率でブロッティング可能

- セミドライブロッティング専用の3液系ブロッティングバッファーです
- メタノール少量加えるだけで簡単に調製できます
- 低ランニングコスト、かつ他社のセミドライブロッティング装置にもご利用いただけます

コード No.	型式	名称	容量	価格
2332600	AE-1460	イーザーブロット EzBlot	A, C 溶液 : 500mL × 1本 B 溶液 : 500mL × 2本	16,800 円

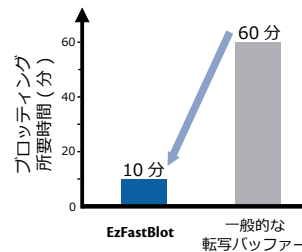


セミドライブロッティング用 高速ブロッティング溶液



AE-1465

WSE-7210



- 最短 10 分の高速ブロッティング可能
- 低分子～高分子を幅広く転写できる
- 100kDa 以上の高分子に HMW タイプ

- セミドライブロッティング専用の1液系ブロッティングバッファーです
- メタノールを使用せず、蒸留水で希釈するだけで簡単に調製できます
- 低ランニングコスト、かつ他社のセミドライブロッティング装置にもご利用いただけます

コード No.	型式	名称	容量	価格
2332590	AE-1465	イーザーファストブロット EzFastBlot	500mL (10 ×)	14,800 円
2332595	WSE-7210	イーザーファストブロット HMW EzFastBlot HMW	500mL (5 ×)	14,800 円

アトウ ウェスタンブロットング システム

関連製品 (膜・ろ紙・試薬)

WB ウェスタンブロットング用 PVDF メンブレン シリーズ



- バックグラウンドが大幅に低減
- 各サイズにカット済み

- タンパク質の結合量、保持力に優れた PVDF メンブレンです
- ムラになりにくく、従来品と比べてもバックグラウンドを低減できます

コード No.	型式	名称	容量	価格
2322450	WSE-4050	クリアブロット・P プラス膜	65mm × 65mm 20 枚/箱	23,000 円
2322451	WSE-4051		85mm × 90mm 20 枚/箱	23,000 円
2322452	WSE-4052		130mm × 140mm 10 枚/箱	27,000 円
2322453	WSE-4053		260mm × 3.3m 1 ロール/箱	72,000 円
2322454	WSE-4054		85mm × 145mm 6 枚/箱 同サイズの紙 36 枚付	21,000 円

WSE-4054 には膜と同サイズのろ紙が付属します。

WB ウェスタンブロット 蛍光検出用 PVDF メンブレン シリーズ



- 蛍光検出時のバックグラウンド低減
- 各サイズにカット済み

- タンパク質の結合量、保持力に優れた PVDF メンブレンです
- 自家蛍光が低く蛍光検出の際のバックグラウンドを低減できます

コード No.	型式	名称	容量	価格
2322505	WSE-4060	クリアブロット・P 膜 (低蛍光)	65mm × 65mm 10 枚/箱	17,000 円
2322506	WSE-4061		85mm × 90mm 10 枚/箱	17,000 円
2322508	WSE-4063		260mm × 3.3m 1 ロール/箱	98,000 円
2322507	WSE-4064		85mm × 145mm 6 枚/箱 同サイズの紙 36 枚付	24,000 円

WSE-4054 には膜と同サイズのろ紙が付属します。

WB ブロットング用ろ紙 シリーズ



- 緻密性、清浄さに優れたろ紙
- 各サイズにカット済み

- ～0.9mmの厚さでブロットング溶液を十分に保持できます
- 各サイズにカット済みなのでそのまま直ぐにお使いいただけます

コード No.	型式	名称	容量	価格
2322437	CB-06A	アプソーベントペーパー	65mm × 65mm 0.9mm 厚, 400 枚/箱	29,000 円
2392393	CB-09A		85mm × 90mm 0.9mm 厚, 400 枚/箱	29,000 円
2322436	CB-13A		130mm × 140mm 0.9mm 厚, 200 枚/2 箱	24,000 円
2392493	CB-20A		200mm × 200mm 0.9mm 厚, 100 枚/箱	21,000 円

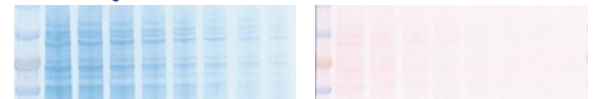
85 × 145mm ワイドサイズのろ紙は WSE-4064 クリアブロット・P 膜 (低蛍光)、WSE-4054 クリアブロット・P プラス膜に付属します。

WB 膜用 CBB 染脱色試薬キット



EzStainAqua MEM による染色

ポンソー S による染色



- ブロットした膜のタンパク質を検出
- 脱色後 抗体反応 (特異的検出) 可能
- 染色 1 分、脱色 5 分
- 酢酸臭なし

- ブロットングした膜を染色し全タンパク質検出に利用いただけます
- 脱色後、抗原抗体反応～特異的検出が可能です ノーマライズにも

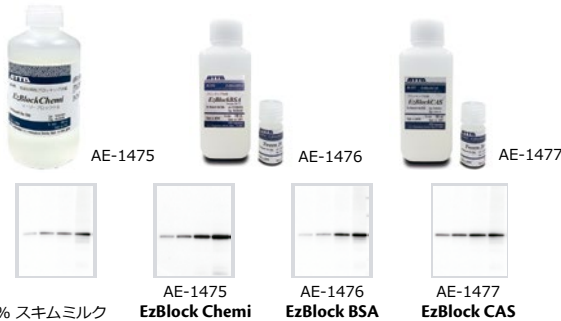
コード No.	型式	名称	容量	価格
2332375	WSE-7160	イーストステインアクア MEM EzStainAqua MEM	前処理液、染色液、 脱色液、完全脱色液 : 500mL × 各 1 本	25,800 円

アトウ ウェスタンブロッティング システム

関連製品 (試薬)

WB

高性能&多用途 ブロッキング試薬



- 高いブロッキング性能
- 用途に合わせて自由に調製可能

- ウェスタンブロットにおいて、S/N比の高いデータが得られます
- サザン・ノザンブロット他、ELISA等にもご使用いただけます
- 蒸留水で5倍希釈するだけで簡単に調製できます
- AE-1475以外はTween-20を標準で付属、用途に合わせて自由に調製いただけます

コード No.	型式	名称	容量	価格
2332615	AE-1475	イーシーブロックケミ EzBlock Chemi	500mL (5 ×)	14,800 円
2332616	AE-1476	イーシーブロック BSA EzBlock BSA	200mL (5 ×)	14,800 円
2332617	AE-1477	イーシーブロックキャス EzBlock CAS	200mL (5 ×)	14,800 円

WB

HRP 用低価格発光基質 検出用透明シート



- 低コスト (¥4840/100mL)
- 調製不要の1溶液タイプ

- 同等感度の製品で安値の低コストを実現
- Ready-to-use 調製不要の1溶液タイプです
- 長時間 (約1時間) 発光が安定です
- ダイナミックレンジの広い検出が可能です

コード No.	型式	名称	容量	価格
2332632	WSE-7110	イーシーウェストルミワン EzWestLumi One	250mL	14,800 円

- 皺のよらない透明シート

- 少ない溶液を均等に広げ、膜に触れずに検出が可能です

コード No.	名称	サイズ	容量	価格
2322433	ピタットクリア Pitatt clear	100 × 151mm	90 枚	3,200 円
2322439	ピタットクリアL Pitatt clear L	130 × 180mm	90 枚	3,700 円

WB

洗浄用バッファー



- 低コスト、高操作性
- バッファーは滅菌済み DNase free
- 粘性の低い Tween 界面活性剤

- WSE-7430 EzPBS (-) リン酸緩衝生理食塩水
カルシウム、マグネシウムは含みません
滅菌済み, DNase free
- WSE-7230 EzTBS トリス塩酸緩衝生理食塩水
滅菌済み, DNase free
- WSE-7235 EzTween 10% Tween - 20
粘性が低く取扱い (測り取り) が容易

コード No.	型式	名称	容量	価格
2332380	WSE-7430	イーシーピービーエス EzPBS	1000mL (10 ×)	8,800 円
2332625	WSE-7230	イーシーティービーエス EzTBS	1000mL (10 ×)	8,800 円
2332623	WSE-7230L		5000mL (10 ×)	34,800 円
2332626	WSE-7235	イーシーツウィーン EzTween	100mL (10%)	4,800 円

WB

HRP 用高感度発光基質



- EzWestLumi plus (¥12,800/100mL)
- 他社高感度製品 I (¥17,500/500mL)
- 他社高感度製品 P (¥41,800/100mL)

検出抗体: HRP 標識抗ヒトβ-actin 抗体 (マウス), × 1/10,000 希釈
検出: 高感度ケミルミ撮影装置 Ez-Capture MG (ATTO)

- 優れたコストパフォーマンスを実現
- 迅速に高感度な検出ができる

- 同等感度の製品の中でも優れた低コストを実現しました
- 短時間で高感度な検出結果が得られます
- 従来より高い希釈倍率で抗体を使用できます
- 少量のワーキング液でムラなく発光させることができます
- 発光反応が飽和しにくいので、高濃度の試料に対しても定量的な解析が可能です

コード No.	型式	名称	容量	価格
2332637	WSE-7120S	イーシーウェストルミプラス EzWestLumi plus	50mL × 2	14,800 円
2332638	WSE-7120L		250mL × 2	49,800 円

アトウ ウェスタンブロットング システム

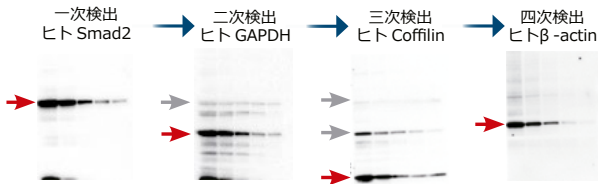
関連製品 (試薬・電源装置)



抗体剥離試薬 リプロービング用



WSE-7240



- 膜を振とうするだけ 最短 15 分
- SN 比の高いデータを繰り返し検出可能
- 室温で 15 分～振とうするだけで抗体を剥がします
- 抗原へのダメージが小さいので S/N 比の高いデータが繰り返し検出出来ます
- 抗体力価 (タイター) の高いウサギ抗体も剥がします

コード No.	型式	名称	容量	価格
2332530	WSE-7240	イージーリプローブ EzReprobe	500mL (1 ×) エンハンサー 3g	17,800 円
2332531	WSE-7240L		2L (1 ×) エンハンサー 12g	63,800 円



HRP 用高感度発色基質



WSE-7140



- 高感度 (発光に迫る) の発色基質溶液
- 調製不要の 1 溶液タイプ

- DAB より高感度、発光に近い感度で検出が可能です
- Ready-to-use 調製不要の 1 溶液タイプです
- 広いダイナミックレンジ
- DAB より安全性が高く、有機溶媒も含まません

※ DAB: ジアミノベンジン

コード No.	型式	名称	容量	価格
2332456	WSE-7140	イージーウェストブルー W EzWest Blue W	200mL (1 ×)	16,800 円



業界初のタッチパネル式 電気泳動・ブロットングに最適



WSE-3100

- 仕様
- 電圧値 (1V ステップ)
0 ~ 500V
 - 電流値 (1mA ステップ)
0 ~ 3000mA
 - 電力値 (1W ステップ)
0 ~ 200W

- これ 1 台で電気泳動・ブロットング可能
- 最大 3000mA の高電流出力、
セミドライ式高速ブロットングに最適

- セミドライ式高速ブロットングなどの高電流を必要とする実験に最適な仕様となっています
- 大きなカラー液晶タッチパネルを採用、各パラメータ設定が簡単に行えます
- 定電流、定電圧、定電力の 3 パターンで出力が可能です
- 通電条件が用途に合わせてプリセットされており、ユーザー毎の出力も設定・記録させることができます
- 安全機構、停電復帰機能、出力グラフ表示など多機能を有します

コード No.	型式	名称	価格
2311130	WSE-3100	パワーステーション HC PowerStation Ghibli I	248,000 円



高性能型精密制御 高電流出力電源装置



WSE-3500

- 仕様
- 電圧値 (1V ステップ)
5 ~ 150V
 - 電流値 (10mA ステップ)
0 ~ 3000mA
 - 電力値 (1W ステップ)
0 ~ 200W

- 最大 3000mA の高電流出力
- セミドライ式高速ブロットングに最適

- セミドライ式高速ブロットングなどの高電流を必要とする実験に最適な仕様となっています
- 定電流、定電圧、定電力の 3 パターンで出力が可能です
- 通電条件が 20 パターン以上以上プリセットされており、ユーザー毎の出力を設定・記録させることができます
- 大きなダイヤルを採用、各パラメータ設定が簡単に行えます

コード No.	型式	名称	価格
2311124	WSE-3500	パワーステーション HC PowerStation HC	198,000 円

ウエスタンブロッティング システム・資料

発光検出・撮影装置 資料



高感度冷却 CMOS カメラ搭載
新世代ケミルミ撮影装置



WSE-6170

- ウエスタンブロッティングの発光検出を撮影
- 高性能と使いやすさを共有

- 高感度冷却 CMOS カメラ、F0.95 高感度レンズ搭載
- 4段階の感度設定で、4M pixels のまま感度アップ
- 画素数 2688 x 1512 (4 M pixels)
- 16ビット階調 (65,536 階調)
- オプションを追加することで、ゲルの蛍光・白色光撮影などにも対応

型式	名称	価格
WSE-6170 シリーズ	ルミノグラフ LuminoGraph I CMOS	1,980,000 円～



超高感度冷却 EM CCD カメラ搭載
超高感度ケミルミ撮影装置



WSE-6270

- ウエスタンブロッティングの発光検出を撮影
- 超高感度 EM-CCD カメラ・レンズ搭載

- -40℃冷却 EM CCD カメラ、F0.8 超高感度レンズ搭載
- EM GAIN 機能で短時間での発光検出が可能
- 自動露光機構「AutoExpose」で高感度・広ダイナミックレンジ
- 撮影サイズ 最大 273 x 180mm 最小 106 x 70mm
- 多彩な光源オプションで様々な試薬・多用途な検出を 1 台で可能

型式	名称	価格
WSE-6270 シリーズ	ルミノグラフ LuminoGraph II EM	3,300,000 円～



高感度 6 メガピクセル冷却 CCD カメラ搭載
高解像度・高感度ケミルミ撮影装置



WSE-6370

- ウエスタンブロッティングの発光検出を撮影
- 高解像度 CCD カメラ、高感度レンズ搭載

- 6 メガピクセル冷却 CCD カメラ、F0.8 超高感度レンズ搭載
- 16ビット (65,536 階調)
- 撮影サイズ 4 ポジション
- 2x2 4x4 6x6 ピンニングモード搭載
- 撮影サイズ 最大 250 x 200mm 最小 100 x 75mm 4 ポジション
- 自動露光機構「AutoExpose」で高感度・広ダイナミックレンジ

型式	名称	価格
WSE-6370 シリーズ	ルミノグラフ LuminoGraph III Lite	3,000,000 円～



アプリケーション
ブロッティングのコツ・効率化



「ケミルミ検出のコツ」
 電気泳動・ブロッティング
 ・検出操作のコツを紹介

「電気泳動とブロッティングはもっと効率よく実験できる！」

ゲル染色フリーで簡単・短時間に検出する方法を紹介

※ アトー Web サイトにてアプリケーションカタログをダウンロードいただけます。
 是非ご利用ください。



アトー株式会社

生化学・分子生物学・遺伝子工学研究機器
 開発/生産/販売/サービス

主要製品

- 発光・蛍光イメージングシステム
- 画像解析ソフトウェア ● 電気泳動装置
- 電気泳動関連試薬 ● ウエスタンブロット試薬
- ペリスタポンプ ● 細胞培養・観察システム

- 東京本社 〒111-0041 東京都台東区元浅草3-2-2 ☎ (03)5827-4861(代表) ☎ (03)5827-6647
- 大阪支店 〒530-0044 大阪市北区東天満2-8-1 ☎ (06)6136-1421(代表) ☎ (06)6356-3625
 若杉センタービル別館 5F
- 技術開発センター 〒110-0016 東京都台東区台東2-21-6 ☎ (03)5818-7560(代表) ☎ (03)5818-7563
 ◆メンテナンスサービスグループ ☎ (03)5818-7567(代表) ☎ (03)5818-7563