

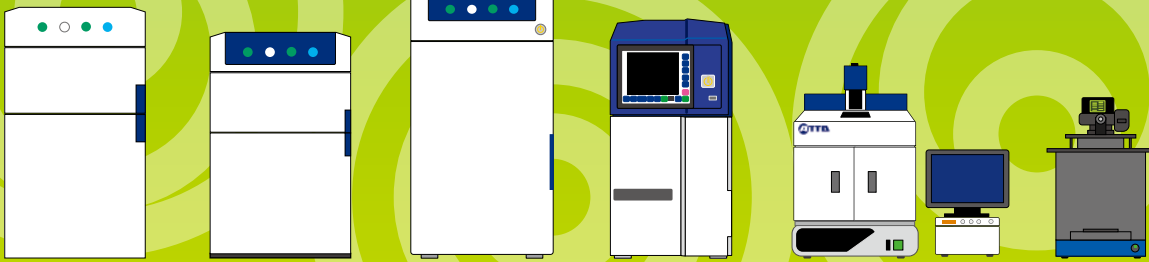
# ATTO 特選製品&試薬キャンペーン

キャンペーン期間 2025年10月22日 ~ 2026年2月28日

新製品

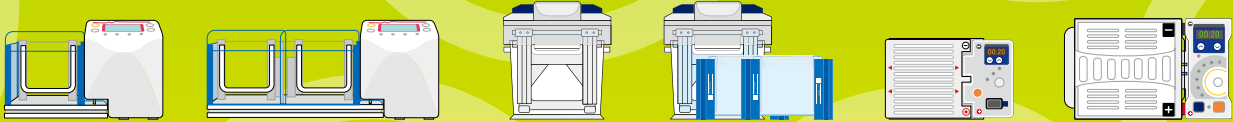
化学発光・蛍光 イメージング装置 キャンペーンラインナップ

15~30%OFF



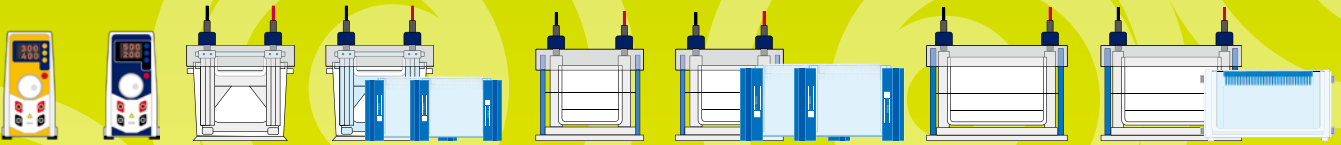
電源搭載型電気泳動装置 キャンペーンラインナップ

15~30%OFF



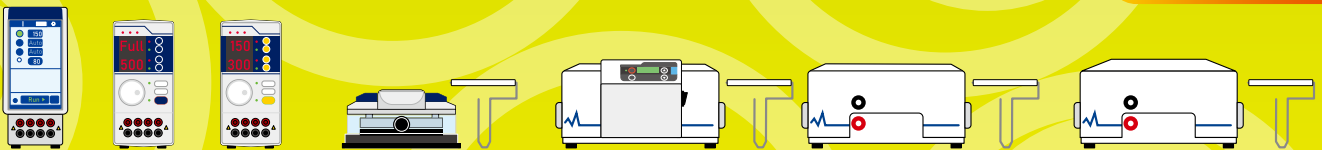
電気泳動槽・電源装置 キャンペーンラインナップ

15~30%OFF



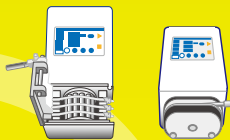
セミドライプロットング装置・プロットング用電源装置 キャンペーンラインナップ

15~30%OFF



デジタルポンプ  
キャンペーンラインナップ

15%OFF

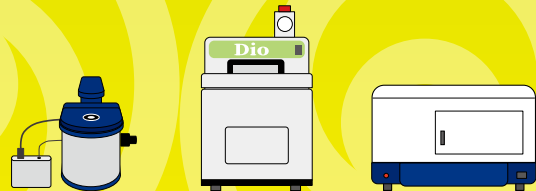


試薬類・スタータセット  
キャンペーンラインナップ

30~50%OFF

ライブセル観察・計測装置・プレートリーダー  
キャンペーンラインナップ

15%OFF



2025年10月 NEW モデル!

# LuminoGraph I CMOS



## 高感度 ケミルミ・蛍光撮影解析システム

新製品



### LuminoGraph I CMOS

次世代型 冷却CMOSカメラ搭載  
2688×1512ピクセル  
F0.95高感度レンズ  
感度設定4段階  
ピンニング機能  
低ノイズイメージング  
AutoExposure (自動露光)  
マーカー自動合成機能  
16bit TIFFデータ保存  
落射RB LED光源

「LuminoGraph」はアトーケミルミ撮影装置シリーズ共通の製品名です。ウエスタンプロットなどのケミルミ撮影、蛍光ゲル撮影、CBB 染色ゲルの撮影などマルチな用途に使用できます。

冷却カメラは長時間露光時のノイズを低減できますが、CMOS タイプは多くありませんでした。このたびアトーの技術力を集結し、新世代ケミルミ撮影装置用に、高感度冷却 CMOS カメラを新規開発しました。新時代の到来とともに、さまざまな用途に対応するアプリケーションと、新しい「LuminoGraph I CMOS」を皆様にお届けします!

商品コード	型式	製品名	入数	価格 (税別)	
2006179	WSE-6175-CP	LuminoGraphI CMOS WSE-6175 本体	1 式	<b>1,785,000円</b> 通常価格2,100,000円	15% OFF
2006182	WSE-6175CSP-CP	LuminoGraphI CMOS WSE-6175 本体 / 制御用 PC/CS Analyzer4	1 式	<b>2,261,000円</b> 通常価格2,660,000円	15% OFF
2006184	WSE-6175Cy-CP	LuminoGraphI CMOS WSE-6175CSP-CP/CyanII 蛍光撮影キット	1 式	<b>2,419,200円</b> 通常価格3,024,000円	20% OFF
2006185	WSE-6175CyW-CP	LuminoGraphI CMOS WSE-6175CSP-CP/CyanII 蛍光撮影キット / 白色撮影キット	1 式	<b>2,548,800円</b> 通常価格3,186,000円	20% OFF
2006186	WSE-6175F-CP	LuminoGraphI CMOS WSE-6175CSP-CP/BlueRed LED セット (WSE-6175 用) ゲルトレイ (WSE-6175/6270 用)	1 式	<b>2,789,600円</b> 通常価格3,487,000円	20% OFF
2006187	WSE-6175FW-CP	LuminoGraphI CMOS WSE-6175CSP-CP/BlueRed LED セット (WSE-6175 用) ゲルトレイ (WSE-6175/6270 用) / 白色撮影キット	1 式	<b>2,919,200円</b> 通常価格3,649,000円	20% OFF
2006188	WSE-6175A-CP	LuminoGraphI CMOS WSE-6175CSP-CP/BlueRed LED セット (WSE-6175 用) ゲルトレイ (WSE-6175/6270 用) / 白色撮影キット / CyanII 蛍光撮影キット	1 式	<b>3,228,800円</b> 通常価格4,035,000円	20% OFF

上記システム価格のほかに「据付調整技術料」が必要です。詳細はお問い合わせください。

### 新機能「BlueRed LED」

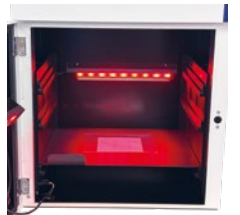
LuminoGraph I CMOSはモデルがWSE-6175に進化し、オプションで落射LED光源を装着できるようになりました。従来の透過Cyan LEDによる蛍光撮影のほか、**Blue LED**と**Red LED**を用いた蛍光ウエスタンや蛍光ゲル等の検出が可能になりました。

※WSE-6170に落射LED光源を追加することはできません。

Blue LED : 460 ~ 480nm  
Filter : BPF525

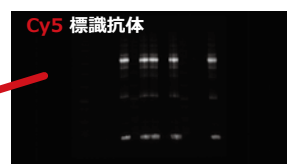
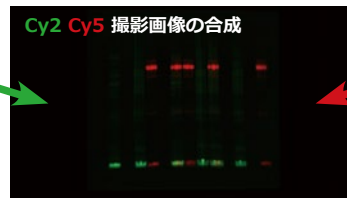
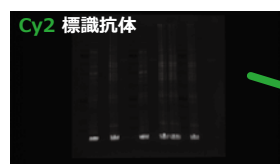


Red LED : 605 ~ 640nm  
Filter : BPF690



#### <BlueRed LEDを用いた蛍光ウエスタン撮影>

Cy2標識抗体、Cy5標識抗体を用いて蛍光ウエスタンプロットを行い、Cy2とCy5をFluorescenceモードで撮影しました。撮影画像をImageSaver7ソフトウェアで疑似カラー化、合成しました。



### システム構成

型式	WSE-6175-CP	WSE-6175CSP-CP	WSE-6175Cy-CP	WSE-6175CyW-CP	WSE-6175F-CP	WSE-6175FW-CP	WSE-6175A-CP
高感度冷却 CMOS カメラ	○	○	○	○	○	○	○
遮光キャビネット	○	○	○	○	○	○	○
制御用ソフトウェア	○	○	○	○	○	○	○
制御用 Windows PC	OPTION	○	○	○	○	○	○
CS Analyzer 4	OPTION	○	○	○	○	○	○
Cyan II 蛍光撮影キット	OPTION	OPTION	○	○	OPTION	OPTION	○
白色撮影キット	OPTION	OPTION	OPTION	○	OPTION	○	○
BlueRed LED セット	OPTION	OPTION	OPTION	OPTION	○	○	○

# CHEMILUMINESCENCE IMAGING SYSTEM

## 撮影可能なアプリケーション

### ■ 高感度冷却 CMOS カメラによるケミルミイメージング



AutoExposure (自動露光) で簡単にケミルミ撮影が可能

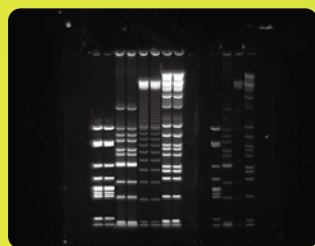
#### 発光検出

- ・ウエスタンブロットティング
- ・サザンブロットティング
- ・ノーザンブロットティング
- ・各種 発光サンプル

励起光を必要としない化学反応等による発光反応を撮影可能です。一部の生物発光 (ルシフェラーゼ等) も撮影可能です。

新製品

### ■ Cyan LED 光源を用いた蛍光イメージング

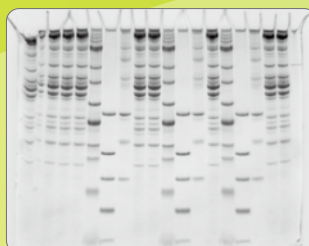


#### 蛍光検出 (透過型シアン光源)

- ・核酸の蛍光検出
  - ・タンパク質の蛍光検出
  - ・青～緑励起可能な蛍光物質
- ピーク波長505nmのシアンLED光源による蛍光検出が可能です。蛍光物質に合わせて撮影用フィルターを追加購入することも可能です。

Cyan II 蛍光撮影キットを使用し、青～緑で励起される蛍光物質を検出可能

### ■ 白色透過光源を用いた可視光イメージング



#### 色素染色検出 (透過型白色光源)

- ・CBB染色ゲル
- ・銀染色ゲル
- ・その他可視化染色ゲル

ムラの少ない透過型白色光源を用いたゲル撮影が可能です。CBB染色ゲルは定量性の高いデータを取得することが可能です。

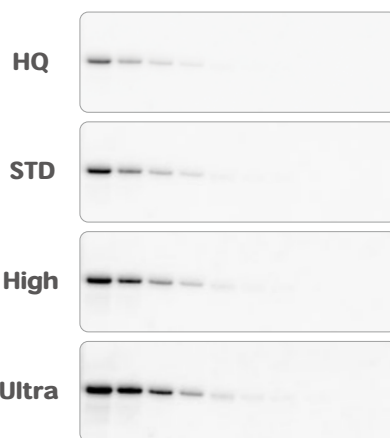
白色撮影キットを使用し、CBB 染色ゲルなどを撮影可能

## 4段階の感度設定・解像度の変わらない撮影が可能

LuminoGraph I CMOSは4Mピクセルの解像度は変わらず、4段階の感度設定が選択可能です。試薬によって発光強度や蛍光強度が異なったり、サンプル濃度によって検出限界が大きく変わる場合にも、ピニングのような解像度低下を伴わない冷却CMOSカメラの感度設定は非常に便利な機能と言えます。

LuminoGraph I CMOSはこれにAutoExposure (自動露光) とマーカー像合成機能を組み合わせて定量性の高いデータを容易に撮影することが可能となります。

感度	特長	適用
HQ	超低ノイズ (長時間露光) 非常に広い定量濃度範囲 (ダイナミックレンジ)	濃度差が大きいサンプル 強発光、強蛍光サンプル検出
STD	発光蛍光検出の標準感度	発光検出、蛍光検出 白色光源撮影
High	発光サンプルの高感度検出	標準感度では足りない場合
Ultra	発光サンプルの高感度・短時間検出	微量サンプルの検出



## 主な仕様

製品名	WSE-6175 LuminoGraph I CMOS
カメラ	高感度 冷却 CMOS カメラ
イメージサイズ	2688 × 1512
階調	16 ビット (65,536 階調) 原画 : 16bit TIFF / 16bit CCD
レンズ	F0.95 単焦点レンズ
感度設定	ゲイン切替 4 段階 HQ / STD / High / Ultra
ピニング	1 × 1 / 2 × 2 / 4 × 4
フィルター	専用フィルターホルダーによる交換式 フィルターサイズ : 50mm 角
撮影エリア	最小 108 × 60mm ~ 最大 196 × 110mm (4 ポジション)
庫内照明	落射白色 LED 光源 (調光可能) 扉開閉連動 / ソフトウェアからの制御可能
落射光源	BlueRed LED Blue : 460 ~ 480nm Red : 605 ~ 640nm
制御ソフト・OS	ImageSaver7 Windows11
使用環境	室内使用のみ 20℃ ~ 30℃ (結露無き事)
寸法	363(W) × 307 (D) × 660mm(H)
質量	18.0kg (本体のみ)
電源	AC100-240 V 50/60Hz 150 W (最大)

# LuminoGraph II EM



## 超高感度 ケミルミ・蛍光撮影解析システム

「LuminoGraph II EM」は従来の冷却CCDカメラから大幅に感度アップしつつ、4メガピクセルの高解像度も実現した超高感度 冷却EMCCDカメラを採用しました。これにより超高感度ウエスタンブロットサンプル撮影が可能となります。更に4色の蛍光励起用落射LED光源による蛍光ウエスタンブロット撮影、透過型シアン光源による高感度蛍光ゲル撮影、白色透過光源による定量的色素染色ゲル撮影など、様々なアプリケーションに対応することが可能です。



商品コード	型式	製品名	入数	価格 (税別)	
2006273	WSE-6270-CP	LuminoGraph II EM WSE-6270 本体	1 式	<b>2,805,000円</b> 通常価格3,300,000円	<b>15% OFF</b>
2006269	WSE-6270CSP-CP	LuminoGraph II EM WSE-6270 本体 / 制御用 PC/CS Analyzer4	1 式	<b>3,281,000円</b> 通常価格3,860,000円	<b>15% OFF</b>
2006275	WSE-6270CyW-CP	LuminoGraph II EM WSE-6270CSP-CP/Cyan II 蛍光撮影キット / 白色撮影キット	1 式	<b>3,491,200円</b> 通常価格4,364,000円	<b>20% OFF</b>
2006274	WSE-6270FW-CP	LuminoGraph II EM WSE-6270CSP-CP/BlueRed LED セット / GreenNIR LED セット / 白色撮影キット	1 式	<b>4,200,000円</b> 通常価格6,000,000円	<b>30% OFF</b>
2006268	WSE-6270A-CP	LuminoGraph II EM WSE-6270FW-CP/CyanII 蛍光撮影キット	1 式	<b>4,454,800円</b> 通常価格6,364,000円	<b>30% OFF</b>

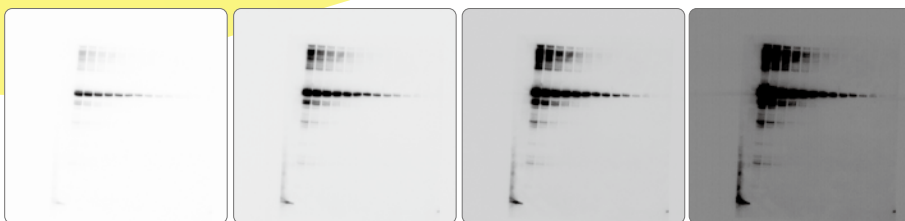
上記システム価格のほかに「据付調整技術料」が必要です。詳細はお問い合わせください。

### システム構成

型式	WSE-6270-CP	WSE-6270CSP-CP	WSE-6270CyW-CP	WSE-6270FW-CP	WSE-6270A-CP
4M 高感度冷却 EM-CCD カメラ	○	○	○	○	○
遮光キャビネット	○	○	○	○	○
制御用ソフトウェア	○	○	○	○	○
制御用 Windows PC	OPTION	○	○	○	○
画像解析ソフト CS Analyzer 4	OPTION	○	○	○	○
透過シアン LED 光源 CyanoView II	OPTION	OPTION	○	OPTION	○
白色透過光源	OPTION	OPTION	○	○	○
落射 LED (青・赤・緑・近赤外)	OPTION	OPTION	OPTION	○	○
撮影用フィルター	OPTION	OPTION	2 (Cyan/ 白色用)	5 (白色 / 落射 LED 用)	6 (Cyan/ 白色 / 落射 LED 用)

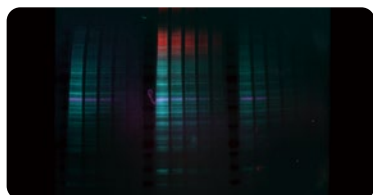
※制御 PC を別途ご用意いただく場合、必要な仕様についてアトー株式会社へお問い合わせください。

### 撮影可能なアプリケーション



感度① HQ → 感度② STD → 感度③ High → 感度④ Ultra

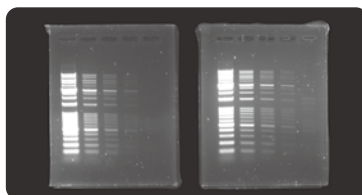
蛍光ウエスタン 複数蛍光プローブ合成画像



4色の蛍光励起用落射LED光源を用い、専用の撮影用フィルターで、蛍光ウエスタンメンブレンや蛍光ゲルを高感度検出可能です。

<WSE-6270FW-CP>

EzFluoroStain DNA染色ゲル画像



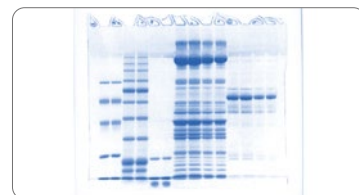
透過型シアン光源を使用して、エチジウムブロマイドなどをはじめ、各種蛍光染色試薬を高感度に検出可能です。

<WSE-6270CyW-CP>

### 超高感度ケミルミイメージング

4つの感度設定から、サンプル濃度や発光試薬に合わせた超高感度撮影が可能です。感度設定を変えても、4メガピクセルの解像度のまま高解像度イメージングが可能です。  
<全モデル対応>

CBB染色ゲル 疑似カラー画像



白色透過光源を使用して、CBB染色ゲルを定量的の高いデータとして撮影可能です。アプリケーションで疑似カラー化も可能です。

<WSE-6270FW-CP> <WSE-6270CyW-CP>

# CHEMILUMINESCENCE IMAGING SYSTEM

## 蛍光検出ターゲット

LuminoGraph II EMに装備される蛍光励起用光源と、撮影用フィルターを使用すれば、蛍光ウエスタンや各種蛍光染色ゲル、蛍光タンパク質、蛍光ラベル化タンパク質等の検出が可能です。

蛍光励起用光源には以下の装置があります。

### WSE-6270CyW-CP

・ WSE-5610 CyanoView II

### WSE-6270FW-CP

・ BlueRed LED セット

・ GreenNIR LED セット

主な蛍光物質と光源の対応を右の表にまとめました。ご希望の蛍光物質が一覧にない場合はお問い合わせください。

	WSE-5610 CyanoView II	BlueRed Blue	BlueRed Red	GreenNIR Green	GreenNIR NIR
励起光 (nm)	490~520	460~480	605~640	515~540	715~745
WSE-7010 EzLabelFluoroNeo	◎	◎			
WSE-7130 EzFluoroStainDNA	◎	◎			
WSE-7135 EzPreStain DNA&RNA	◎	◎			
エチジウムブロマイド	◎	△		○	
GFP		◎			
RFP/DsRed	◎			◎	
Cy2/Alexa Fluor488		◎			
Cy3/Alexa Fluor555				◎	
Cy5/Alexa Fluor647			◎		
Cy7/Alexa Fluor800					◎
Pro-Q Diamond	◎			◎	

## 自動露光「AutoExposure」 & 「AutoExposureエリア指定」



「AutoExposure」はLuminoGraph II EMがサンプルの最適露光時間を自動推定し、撮影する機能です。画像全体または指定したエリア（左図）内のシグナルが飽和しない、最長の露光時間を自動で設定します。

「AutoExposure」を用いると、ダイナミックレンジが広く、定量性の高い画像データが得られます。

「AutoExposureエリア指定」機能でターゲットとなるエリアを指定すると、非特異的なバンドやスポットの影響を受けず最適な露光時間を自動推定し撮影が可能です。

## 制御用PC・画像解析ソフトウェア

LuminoGraph II EMの撮影制御、画像解析ソフトCS Analyzer 4による定量解析などが可能なパソコンシステムを含むキャンペーンセットをご用意しております。

### 解析ソフト「CS Analyzer 4」

- ・ 定量解析（レーン計測・スポット計測）
- ・ ノーマライズ
- ・ 解析結果レポート機能
- ・ 疑似カラー/合成機能など



## 主な仕様

製品名	WSE-6270 LuminoGraph II EM
カメラ	超高感度冷却 EMCCD カメラ 冷却温度 -40℃
解像度	2460 × 1620
階調	16 ビット (65,536 階調) 原画 : 16bit TIFF / 16bit CCD
レンズ	F0.8 高感度単焦点レンズ
感度設定	ゲイン切替 4 段階 HQ / STD / High / Ultra
ピニング	1 × 1 / 2 × 2 / 4 × 4
フィルター	手動切替 3 ポジション
撮影サイズ	106 × 70 ~ 273 × 180mm 5 ポジション
庫内照明	白色 LED (扉連動 / 自動撮影に連動)
落射光源	① BlueRed LED セット Blue : 460 ~ 480nm Red : 605 ~ 640nm ② GreenNIR LED セット Green : 515 ~ 540nm NIR : 715 ~ 745nm
制御ソフト・OS	ImageSaver7 Windows11
使用環境	室内使用のみ 20℃ ~ 30℃ (結露無き事)
寸法・質量	365 (W) × 330 (D) × 580mm (H) ・ 21 kg
電源	AC100 ~ 240V 50/60 Hz 120 W (最大)

# LuminoGraph III Lite

## 高解像度 ケミルミ・蛍光撮影解析システム



「LuminoGraph III Lite」は、高感度・高解像度の撮影性能を備えた上位モデル LuminoGraph III と同じカメラとレンズの性能を持ち、周辺機能（オートフォーカス、タッチパネルモニター搭載、スライド式可変ステージ）をそぎ落として、シンプルに感度・画質を追求し、価格を抑えたモデルです。  
 蛍光撮影用落射RGB光源ユニットを使用すれば、ウェスタンブロット膜の蛍光撮影も可能です。

商品コード	型式 製品名	入数	価格(税別)	
2006374	<b>WSE-6370-CP LuminoGraph III Lite</b> WSE-6370 本体	1 式	<b>2,550,000円</b> 通常価格3,000,000円	<b>15% OFF</b>
2006373	<b>WSE-6370CSP-CP LuminoGraph III Lite</b> WSE-6370 本体 /CS Analyzer 4/ 制御用 Windows PC	1 式	<b>2,980,000円</b> 通常価格3,560,000円	<b>16% OFF</b>
2006369	<b>WSE-6370A-CP LuminoGraph III Lite</b> WSE-6370 本体 /CS Analyzer 4/ 制御用 Windows PC 落射 RGB 光源ユニット (RGB 光源用フィルター含む)	1 式	<b>4,320,000円</b> 通常価格5,760,000円	<b>25% OFF</b>

上記システム価格のほか「据付調整技術料」が必要です。詳細はお問い合わせください。

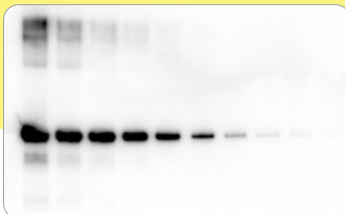
### システム構成

型式	WSE-6370-CP	WSE-6370CSP-CP	WSE-6370A-CP
6M 高解像度冷却 CCD カメラ	○	○	○
遮光キャビネット	○	○	○
制御用ソフトウェア	○	○	○
制御用 WindowsPC	OPTION	○	○
CS Analyzer 4 画像解析ソフト	OPTION	○	○
UV 照射装置	○	○	○
白色透過光源	○	○	○
落射 LED 蛍光用 RGB 光源	OPTION	OPTION	○
撮影用フィルター	2 (UV/白色用)	2 (UV/白色用)	4 (RGB・UV/白色用)

※制御 PC を別途ご用意いただく場合、必要な仕様についてアトー株式会社へお問い合わせください。

### 撮影可能なアプリケーション

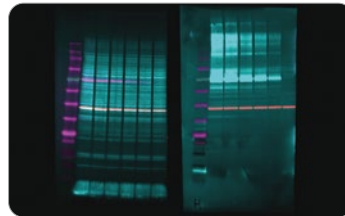
#### ■ 高感度ケミルミ撮影



発光撮影は4段階の感度設定が選択可能です。AutoExposureでサンプルに適した露光時間を自動選択し撮影を行います。マーカーと発光像の合成も自動で行えます。

<全モデル対応>

#### ■ ウェスタンブロット膜の蛍光撮影



RGB光源ユニットを使用すれば、蛍光ウェスタンブロットティング膜の検出が可能です。複数のプローブを検出し、合成することも可能です。

<WSE-6270FW-CP>

\*複数の蛍光プローブを撮影後、カラー合成

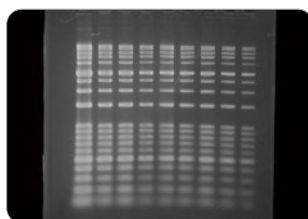
#### ■ 蛍光染色タンパク質泳動ゲル撮影



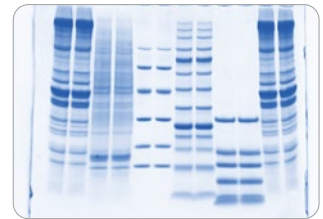
\*モノクロ撮影画像を疑似カラー表示

RGB光源ユニットやUV照射ユニットを使用すれば、タンパク質や核酸の電気泳動ゲルの蛍光検出が可能です。

#### ■ 蛍光染色核酸泳動ゲル撮影



#### ■ 色素染色タンパク質泳動ゲル撮影



\*モノクロ撮影画像を疑似カラー表示

透過白色光源を使用すれば、タンパク質泳動ゲルのCBB染色パターンが撮影ができます。

# CHEMILUMINESCENCE IMAGING SYSTEM

## 超高感度冷却CCDカメラを搭載

LuminoGraph III Liteは、アトケミルミ撮影装置のハイエンドモデルにふさわしい、高感度・高解像度センサーと明るいF0.8レンズを採用しています。

解像度：2750×2200ピクセル（6Mピクセル） 低ノイズ冷却CCDカメラ

F0.8 高感度レンズ：撮影サイズ 10×7.5cm～26×20cm（4ステップ）



ハイエンドモデルと同等の感度・画質

サンプル：HeLa細胞, 30µg/laneから2倍希釈系列  
一次抗体：抗SMAD2抗体  
二次抗体：HRP標識抗ウサギIgG抗体  
検出試薬：EzWestLumi plus（アトー HRP用発光検出試薬）

## 自動露光「AutoExposure」 & 「AutoExposureエリア指定」



「AutoExposure」はLuminoGraph III Liteがサンプルの最適露光時間を自動推定し、撮影する機能です。画像全体または指定したエリア（左図）内のシグナルが飽和しない、最長の露光時間を自動で設定します。

「AutoExposure」を用いると、ダイナミックレンジが広く、定量性の高い画像データが得られます。

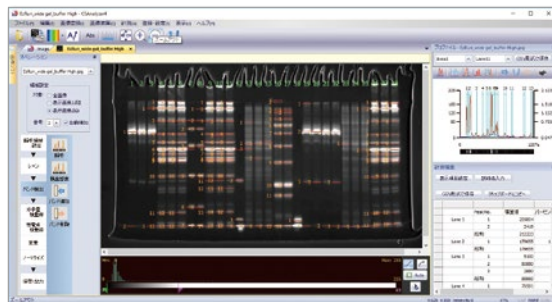
「AutoExposureエリア指定」機能でターゲットとなるエリアを指定すると、非特異的なバンドやスポットの影響を受けず最適な露光時間を自動推定し撮影が可能です。

## 制御用PC・画像解析ソフトウェア

LuminoGraph III Liteの撮影制御、画像解析ソフトCS Analyzer 4による定量解析などが可能なパソコンシステムを含むキャンペーンセットをご用意しております。

### 解析ソフト「CS Analyzer 4」

- ・定量解析（レーン計測・スポット計測）
- ・ノーマライズ
- ・解析結果レポート機能
- ・疑似カラー/合成機能など



## 主な仕様

製品名	WSE-6370 LuminoGraph III Lite
カメラ	高感度・高解像度 冷却 CCD カメラ
解像度	2750 × 2200
階調	16 ビット（65,536 階調）原画：16bit TIFF / 16bit CCD
レンズ	F0.8 高感度単焦点レンズ
ピニング	1 × 1 / 2 × 2 / 4 × 4 / 6 × 6
フィルター	電動切替制御, 5 ポジション 595 nm バンドパスフィルター / ND フィルター / BP535 フィルター / BP680 フィルター
撮影サイズ	10 × 7.5 cm / 14 × 10 cm / 18 × 13 cm / 26 × 20 cm（4 ポジション）
庫内照明	白色 LED（扉連動 / 自動撮影に連動）
光源	透過白色光源 / 透過 UV 光源（312 nm） 落射 青：466nm / 落射 緑：525nm / 落射 赤：623nm（ピーク）
制御ソフト・OS	ImageSaver7 Windows11/10（64bit）
使用環境	室内使用のみ 20℃～30℃（結露無き事）
寸法・質量	本体：390（W）×460（D）×750mm（H）・50.3 kg RGB 光源：145（W）×200（D）×140mm（H）・2.7 kg
電源	本体 100 - 240 VAC, 50 / 60 Hz, 200 W（最大） RGB 光源 100 - 240 VAC, 50 / 60 Hz, 60 W（最大）

# Printgraph Classic



## カラー CMOS カメラ ゲル撮影装置

「WSE-5400A-CP Printgraph Classic」は高感度3メガピクセルカラーCMOSカメラを搭載、タッチパネルコントローラを採用し、操作性にこだわったゲル撮影装置です。以下の光源を標準装備します。

■ UV照射装置 (312nm)

→ 蛍光ゲル撮影やゲルの切り出し

■ 白色透過光源

→ SDS-PAGEゲルのCBB染色パターンの撮影

■ 透過型LED光源装置「CyanoView」 (505nm)

→ 蛍光ゲル撮影やゲルの切り出し

・ 撮影データはUSBメモリに保存可能

・ UP-X898MDハイブリッドグラフィックプリンタ

→ 画像のプリントアウト可能 (日付も印字可能)

**カメラ**  
カラーカメラ  
解像度2048×1536  
画角最大20×15cm

**キャビネット**  
庫内ランプ  
ゲル切り出し対応

**光源装置**  
白色透過光源  
透過型LED光源  
UV照射装置

**タッチパネル**  
シャッタースピード制御  
画像保存  
プリントアウト  
各種設定

**プリンタ**  
感熱プリンタ  
高速印刷  
低コスト



WSE-5400A-CP Printgraph Classic設置イメージ

商品コード	型式	製品名	入数	価格 (税別)	
2305409	WSE-5400U-CP	Printgraph Classic本体・コントローラ・UV照射装置	1 式	935,000円 通常定価: 1,100,000円	15% OFF
2305404	WSE-5400UP-CP	Printgraph Classic本体・コントローラ・UV照射装置・プリンタ	1 式	1,190,000円 通常定価: 1,400,000円	15% OFF
2305414	WSE-5400Cy-CP	Printgraph Classic本体・コントローラ・CyanoViewⅢ	1 式	904,000円 通常定価: 1,130,000円	20% OFF
2305416	WSE-5400CyP-CP	Printgraph Classic本体・コントローラ・プリンタ・CyanoViewⅢ	1 式	1,144,000円 通常定価: 1,430,000円	20% OFF
2305405	WSE-5400A-CP	Printgraph Classic本体・コントローラ・UV照射装置・プリンタ・CyanoView・白色透過光源	1 式	1,380,000円 通常定価: 1,779,000円	22% OFF

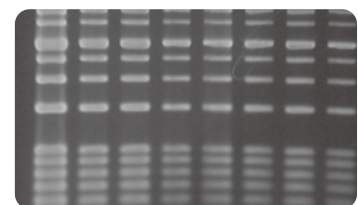
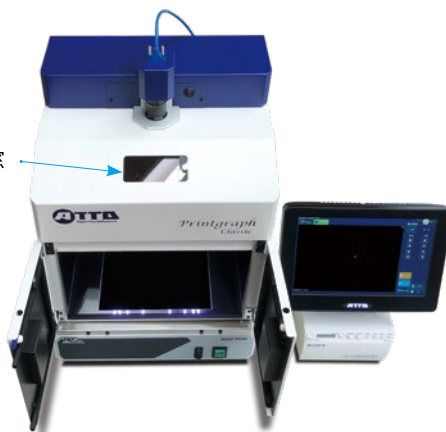
上記システム価格のほかに「据付調整技術料」が必要です。詳細はお問い合わせください。

### システム構成

型式	WSE-5400U-CP	WSE-5400UP-CP	WSE-5400Cy-CP	WSE-5400CyP-CP	WSE-5400A-CP
3M カラー CMOS カメラ	○	○	○	○	○
遮光キャビネット	○	○	○	○	○
タッチパネル式コントローラ	○	○	○	○	○
UP-X898MD デジタルグラフィックプリンタ	OPTION	○	OPTION	○	○
WUV-M20 UV 照射装置	○	○	-	-	○
シアン LED 光源 WSE-5600/5620 CyanoView	OPTION	OPTION	○ (WSE-5620)	○ (WSE-5620)	○ (WSE-5600)
白色透過光源 フラットビューア	OPTION	OPTION	OPTION	OPTION	○
落射 WhiteLED プレート	OPTION	OPTION	OPTION	OPTION	OPTION

### 「ゲル切り出し」対応

ゲル切り出し用のぞき窓



Printgraph Classic は、ゲル切り出し用のぞき窓（オレンジフィルター付き）から庫内のゲルを見ながら切り出しが可能です。光源は汎用性の高いUV (312nm) と透過型LED光源（シアン）が使用できます。

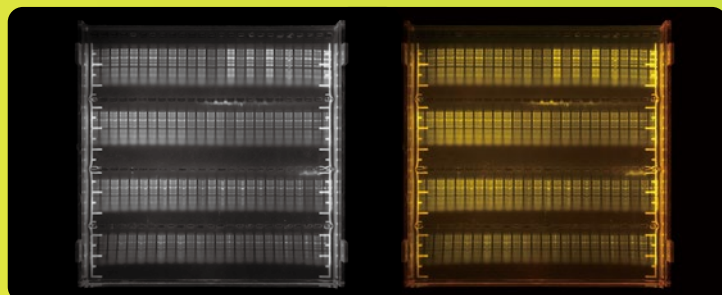


# GEL DOCUMENTATION SYSTEM

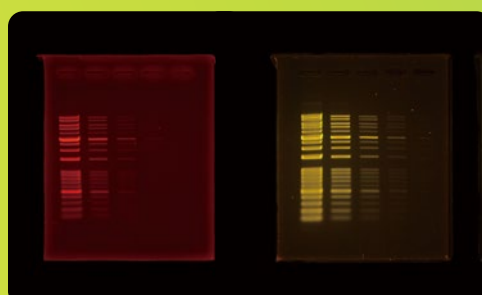
## さまざまな蛍光プローブに対応する、励起光源

汎用性の高いUV（312nm）と透過型LED光源（シアン）を使用することで核酸用、タンパク質用などの蛍光染色試薬の検出が可能です。

UV照射装置 モノクロ/カラー撮影例

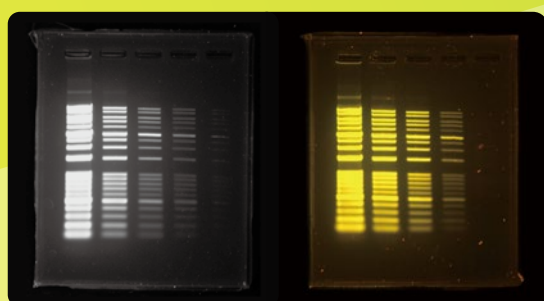


EzPreStain DNA&RNA（モノクロ/カラー）

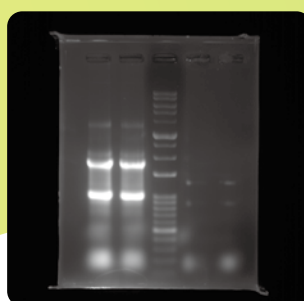


Ethidium Bromide / EzFluoroStain DNA

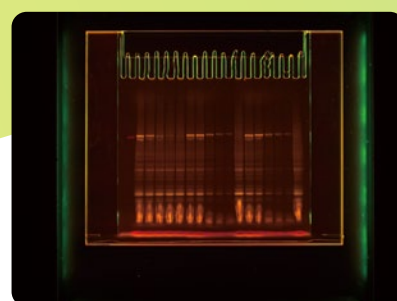
透過型LED照射装置「CyanoView」 モノクロ/カラー撮影例



EzFluoroStain DNA（モノクロ/カラー）



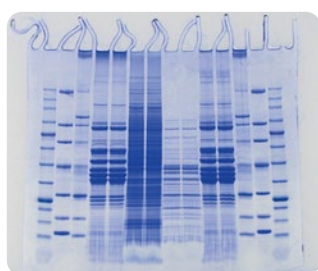
EzPreStain DNA&RNA（RNA検出）



EzLabel FluoroNeo

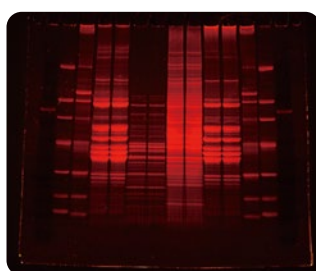
## タンパク質の検出も可能

CBB染色ゲルの撮影用に白色透過光源フラットビューアが使用可能です。各種タンパク質用蛍光検出試薬に対応する透過型LED光源CyanoView、UV照射装置が使用可能です。



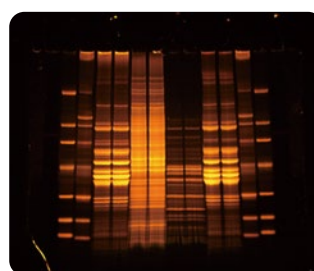
CBB染色ゲル

光源：白色透過光源フラットビューア



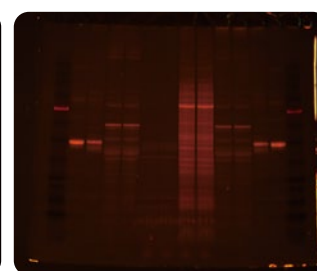
SYPRO Ruby染色ゲル

光源：透過型LED光源CyanoView



Flamingo Gel Stain染色ゲル

光源：透過型LED光源CyanoView



Pro-Q Diamond染色ゲル

光源：透過型LED光源CyanoView

## 主な仕様

製品名	WSE-5400 Printgraph Classic
カメラ	高感度カラーCMOSカメラ（3メガピクセル） 解像度High：2048×1536 カラー/モノクロ切り替え可能
データ保存	USBメモリ 形式：8bit TIFF/BMP/JPEG 16bit TIFF（解像度切り替え可能）
レンズ	F1.4 12mm単焦点レンズ
ズーム	1～8倍（コントローラで制御）0.2×ステップ/1×ステップで調整可能
撮影サイズ	25mm(W)×18mm(D)～200mm(W)×150mm(D)
撮影制御	10インチ タッチ式LCDパネルコントローラ
フィルター	オレンジフィルター（50mm 角型）
シャッター	1msec～10sec 手動設定/自動露出機能
寸法・質量	キャビネット：340(W)×275(D)×437mm(H) ・ 9.0kg コントローラ：264(W)×150(D)×222mm(H) ・ 2.5kg
電源	AC100～240V 2A 50/60Hz（ACアダプター）

## Printgraph CMOS I

### 高解像度 CMOS カメラ ゲル撮影装置



「WSE-5300A-CP Printgraph CMOS I」は高解像度6メガピクセルモノクロCMOSカメラを搭載、静電式タッチパネルを採用し、操作性にこだわったゲル撮影装置です。以下の光源を標準装備します。

- UV照射装置 (312nm)
    - 蛍光ゲル撮影やゲルの切り出し
  - 白色透過光源
    - SDS-PAGEゲルのCBB染色パターンの撮影
  - LED落射光源装置「CyanRed Epi」
    - 青緑色 Cyan LED (510nm) 励起の蛍光撮影
    - 赤色 Red LED (623nm) 励起の蛍光撮影
- ・ 撮影データは内部メモリまたはUSBメモリに保存可能  
 ・ UP-X898MDハイブリッドグラフィックプリンタ  
 → 画像のプリントアウト可能 (日付も印字可能)

#### カメラ

解像度2927×2054  
 電動6倍ズームレンズ  
 画角最大26×18cm

#### タッチパネル

レンズ制御  
 シャッタースピード制御  
 光源制御  
 フィルター交換  
 画像保存  
 プリントアウト  
 セットアップ

#### キャビネット

紫外線照射装置  
 CyanRed Epi光源  
 白色透過光源  
 庫内ランプ  
 ゲル切り出し対応

#### 無線通信

PC・タブレット  
**有線通信**  
 LAN接続

#### 電源スイッチ

**USBメモリ**  
 画像保存

#### プリンタ

感熱プリンタ  
 高速印刷  
 低コスト



WSE-5300A-CP Printgraph CMOS I 設置イメージ

商品コード	型式	製品名	入数	価格 (税抜)
2305311	WSE-5300A-CP	Printgraph CMOS I	1 式	1,387,500円
				通常価格1,850,000円
				<b>25% OFF</b>

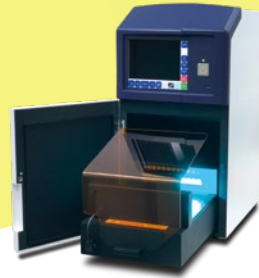
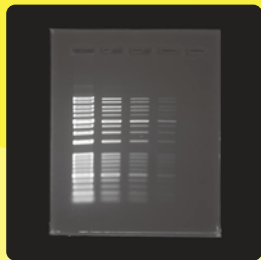
上記システム価格のほかに「据付調整技術料」が必要です。詳細はお問い合わせください。

### 「ゲル切り出し」対応

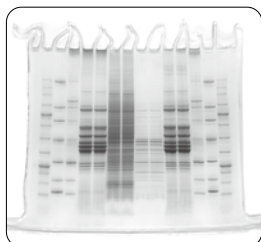
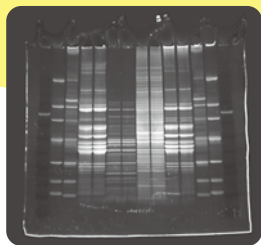
Printgraph CMOS I は、ゲル切り出し用オレンジカバーを装着し、光源を引き出すことでゲルの切り出しが可能です。光源は汎用性の高いUV (312nm) と落射式のCyanRed Epiが使用できます。

UV照射装置+オレンジカバー

CyanRed Epi+オレンジカバー



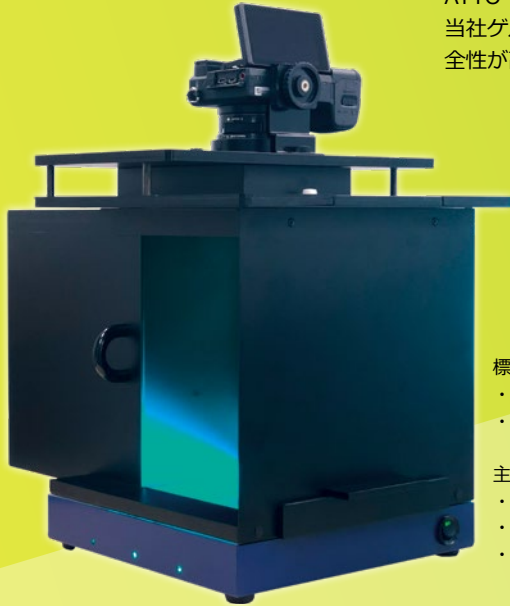
UV照射装置 (312nm) やCyanRed Epi (510nm) で励起し、ゲルからのバンド切り出しが可能です (付属のマグネットピンを使用)。エチジウムブロマイドをはじめ、各種蛍光色素染色ゲルに対応します。



製品名	WSE-5300 Printgraph CMOS I
カメラ	高感度モノクロCMOSカメラ (6メガピクセル) 解像度High : 2927×2054 Standard : 1463×1027
データ保存	内部メモリ/USBメモリ 形式 : 16bit TIFF/8bit TIFF/BMP/JPEGから選択
レンズ	モーター駆動式 6倍ズームレンズ (電動 : Iris/Zoom/Focus)
撮影サイズ	45mm×30mm~260mm×180mm
モニター	8インチ 静電タッチ式LCDパネル
フィルター	595nmバンドパスフィルター標準装備 (電動切り替え式/6ポジション)
シャッター	5msec~10sec 飽和検知機能あり (白レベル)
インターフェース	USB端子×3 (背面×2/全面USBメモリ用×1) LAN端子×1 Wi-Fi(無線)
寸法・質量	305(W)×450(D)×620mm(H) ・ 28.0kg (本体のみ)
電源	AC100~240V 50/60Hz 85W

## Digigraph

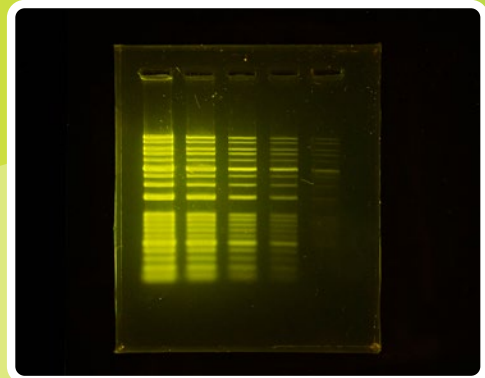
高解像度デジタルカメラ搭載・ゲル撮影装置



ATTO ゲル撮影装置シリーズは、累計5000台以上を販売したスタンダード製品です。当社ゲル撮影装置ラインナップに「一眼デジカメ」を使用し「小型省スペース」で「安全性が高く高感度なシアン光源」を採用した「Digigraph」が加わりました。

- 標準仕様
- ・蛍光ゲル撮影/バンド切出し
  - ・SDカードへデータ保存

- 主なオプション
- ・プリンタ (2機種)
  - ・白色透過光源
  - ・外付けモニター

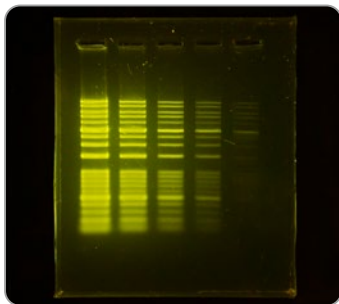


DigigraphのシアンLED光源（ピーク波長505nm）により、核酸用蛍光検出試薬やタンパク質用蛍光検出試薬などで染色した電気泳動ゲルの撮影が可能です。470～520nm（青～緑）で励起され、550nm以上の蛍光を発する検出試薬が使用可能です。

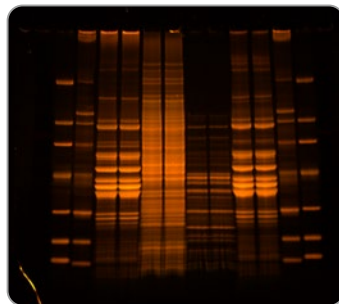
<オプション / ALL IN ONE>  
白色光源（5700/5650用）を使用して、SDS-PAGEのCBB染色ゲルを撮影可能です。

撮影：シアンLED光源+オレンジフィルター

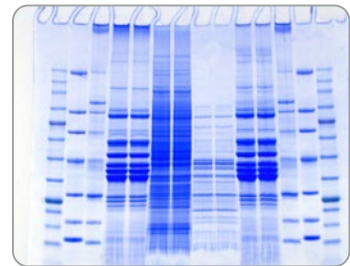
撮影：白色光源



EzFluoroStain DNA 染色ゲル (DNA)  
励起光源：シアン光源



Flammingo Gel Stain染色ゲル (タンパク質)  
励起光源：シアン光源



CBB染色ゲル (タンパク質)  
光源：白色透過光源フラットビューア

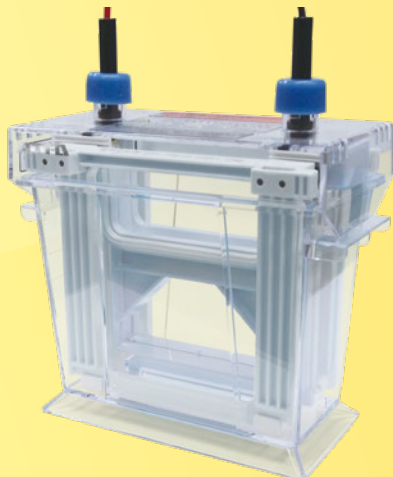
商品コード	型式	製品名	入数	価格 (税抜)	
2008182	WSE-5700-CP	Digigraph 遮光キャビネット・シアン光源・デジタルカメラ	1 式	560,000円 通常価格700,000円	20% OFF
2008185	WSE-5700S-ACP	Digigraph ALL IN ONE WSE-5700-CP・モニター・白色透過光源・プリンタ (SONY)	1 式	912,000円 通常価格1,140,000円	20% OFF
2008187	WSE-5700C-ACP	Digigraph ALL IN ONE WSE-5700-CP・モニター・白色透過光源・プリンタ (Canon)	1 式	676,000円 通常価格845,000円	20% OFF
2008188	WSE-5650-CP	CyanoView Smart II 遮光キャビネット・シアン光源・スマホ用アダプタ	1 式	292,000円 通常価格365,000円	20% OFF

## ラピダス ミニスラブ電気泳動槽



### 目玉商品 1 ミニスラブ電気泳動槽

AE-6530PCP  
ラピダス ミニスラブ電気泳動槽  
(PAGEL 用)



AE-6530MCP  
ラピダス ミニスラブ電気泳動槽  
(自作ゲル用)



AE-6530MW-CP  
ラピダス ミニスラブ電気泳動槽  
ゲル作製キット付

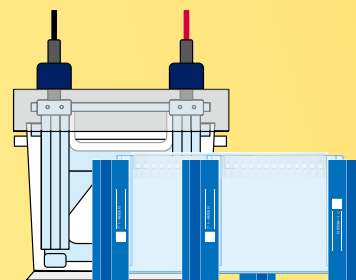
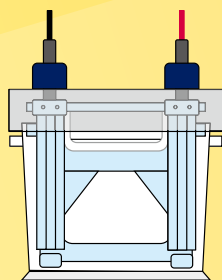
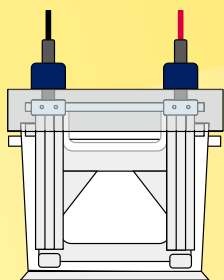


タンパク質や核酸用のスラブ型電気泳動槽「ラピダスミニスラブ」シリーズを、日頃の感謝の気持ちを含め **30% OFF** の特別価格で提供いたします。

**PAGEL 用**：既製ゲル PAGEL シリーズ用プレートホルダー付

**自作ゲル用**：自作ゲル用プレートホルダー付

簡単なゲル脱着と全面恒温が特長の電気泳動槽です。



製品名	AE-6530PCP	AE-6530MCP	AE-6530MW-CP
使用ゲル	既製ゲルプレート (5mm 厚) サイズ：幅 120mm 高 100mm	自作ゲルプレート (7mm 厚) サイズ：幅 120mm 高 100mm	自作ゲルプレート (7mm 厚) サイズ：幅 120mm 高 100mm
構成	<ul style="list-style-type: none"> <li>AE-6530P 本体</li> <li>PAEGL 用プレートホルダー：2 個</li> <li>リード線</li> </ul>	<ul style="list-style-type: none"> <li>AE-6530M 本体</li> <li>自作ゲル用プレートホルダー：2 個</li> <li>リード線</li> </ul>	<ul style="list-style-type: none"> <li>AE-6530M 本体</li> <li>自作ゲル用プレートホルダー：2 個</li> <li>リード線</li> <li>AE-6401 ゲル作製キット</li> <li>プレートセット：2 組</li> <li>シールガasket：2 枚</li> <li>12 検体コウム：2 枚</li> <li>マグネクリップミニ：4 個</li> </ul>

商品コード	製品名	キャンペーン価格 (税抜)	通常価格 (税抜)	
2321903	WSE-6530PCP ラピダス ミニスラブ電気泳動槽 (PAGEL 仕様)	<b>37,800 円</b>	54,000 円	<b>30% OFF</b>
2321902	AE-6530MCP ラピダス ミニスラブ電気泳動槽 (自作ゲル仕様)	<b>37,800 円</b>	54,000 円	<b>30% OFF</b>
2321914	AE-6530MW-CP ラピダス ミニスラブ電気泳動槽 (作製キット付)	<b>58,800 円</b>	84,000 円	<b>30% OFF</b>



### 目玉商品 2 電源搭載型ミニスラブ電気泳動装置

WSE-1150PCP パジェラン Ace  
(PAGEL 仕様)

WSE-1150MCP パジェラン Ace  
(自作ゲル仕様)

WSE-1150MW-CP パジェラン Ace  
ゲル作製キット付

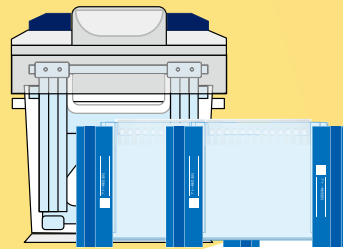
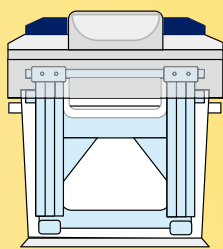
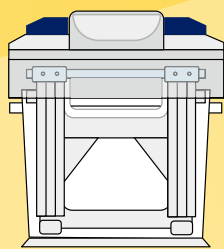


電源と蓋が一体になった電気泳動装置「パジェラン Ace」シリーズを、日頃の感謝の気持ちを含め **30% OFF** の特別価格で提供いたします。

**PAGEL 用**：既製ゲル PAGEL シリーズ用プレートホルダー付

**自作ゲル用**：自作ゲル用プレートホルダー付

高速電気泳動に対応し、ゲル脱着が簡単、全面恒温可能な電気泳動槽です。



製品名	WSE-1150PCP	WSE-1150MCP	WSE-1150MW-CP
使用ゲル	既製ゲルプレート (5mm 厚) サイズ：幅 120mm 高 100mm	自作ゲルプレート (7mm 厚) サイズ：幅 120mm 高 100mm	自作ゲルプレート (7mm 厚) サイズ：幅 120mm 高 100mm
構成	<ul style="list-style-type: none"> <li>WSE-1150P 本体</li> <li>泳動用電源</li> </ul> PAEGL 用プレートホルダー：2 個	<ul style="list-style-type: none"> <li>WSE-1150M 本体</li> <li>泳動用電源</li> </ul> 自作ゲル用プレートホルダー：2 個	<ul style="list-style-type: none"> <li>WSE-1150M 本体</li> <li>泳動用電源</li> </ul> 自作ゲル用プレートホルダー：2 個 AE-6401 ゲル作製キット プレートセット：2 組 シールガスケット：2 枚 12 検体コウム：2 枚 マグネクリップミニ：4 個

商品コード	製品名	キャンペーン価格 (税抜)	通常価格 (税抜)	
2321672	WSE-1150PCP パジェラン Ace (PAGEL 仕様)	<b>90,900 円</b>	130,000 円	<b>30% OFF</b>
2321652	WSE-1150MCP パジェラン Ace (自作ゲル仕様)	<b>90,900 円</b>	130,000 円	<b>30% OFF</b>
2321653	WSE-1150MW-CP パジェラン Ace (作製キット付)	<b>112,000 円</b>	160,000 円	<b>30% OFF</b>

# マイパワーII 300 / 500

## 目玉商品 3 小型電源装置 マイパワーIIシリーズ

AE-8135CP マイパワーII 300

AE-8155CP マイパワーII 500

0.74kg

~ 400mA

~ 300V



0.74kg

~ 200mA

~ 500V



小型・軽量でありながら、電気泳動からプロットングまで幅広い用途に使用可能な電気泳動用電源「マイパワーII」シリーズを、日頃の感謝の気持ちを含め 30% OFF の特別価格で提供いたします。

**マイパワーII 300** : 400mA まで出力可能なのでセミドライプロットング、SDS-PAGE に利用可能です。

**マイパワーII 500** : 500V まで出力可能なので中型スラブゲル電気泳動槽で SDS-PAGE が可能です。

幅 74mm、奥行 170mm、高さ 170mm のコンパクトサイズと 0.74kg の軽量ボディ、ポップなデザインが特長です。



製品名	AE-8135CP	AE-8155CP
出力設定	電圧 : 1 ~ 300V 電流 : 1 ~ 400mA (Max50W)	電圧 : 1 ~ 500V 電流 : 1 ~ 200mA (Max25W)
主な用途	<ul style="list-style-type: none"> <li>・SDS-PAGE</li> <li>・プロットング</li> <li>・アガロースゲル電気泳動</li> </ul>	<ul style="list-style-type: none"> <li>・SDS-PAGE</li> <li>・等電点電気泳動</li> </ul>

商品コード	製品名	キャンペーン価格 (税抜)	通常価格 (税抜)	
2311178	AE-8135CP マイパワーII 300	65,800 円	94,000 円	30% OFF
2311188	AE-8155CP マイパワーII 500	58,800 円	84,000 円	30% OFF

## ホライズブロット 2M/4M パワードブロット Ace/2M

## & QBlot Kit M

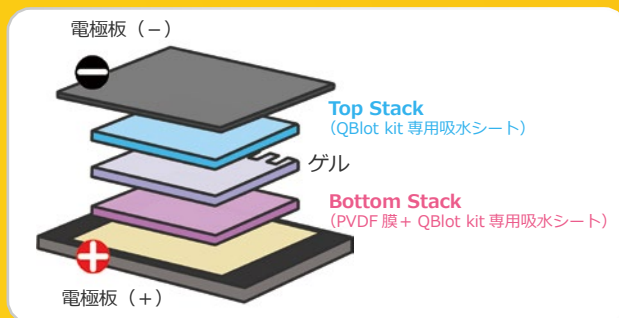
(セミドライブロット用  
トランスファーバック)



### 目玉商品 4 ブロットティング装置 + QBlot Kit M

WSE-4057 QBlot Kit M (90 × 85mm) の特長

- ・封を切ればすぐにセット可能！ Ready to use
- ・～ 250kDa までのタンパク質を高速転写可能！  
24V 定電圧：5～10分  
12V 定電圧：15～30分
- ・気泡によるパターンの抜けを防止！ ・転写ムラ防止
- ・いままでの面倒なる紙やメンブレンの準備から解放されます！
- ・アルコールフリー



#### 転写装置 ホライズブロットシリーズ

#### 電源搭載型 パワードブロットシリーズ



用途

- ・セミドライブロットティング

特長

- ・ミニゲル 1～4 枚用
  - ・ブロットティングローラー付属
- 必要な電源装置 (最大電流値より)  
標準：～ 800mA (WSE-3100/3500 など)  
高速：～ 2A (WSE-3100/3500 など)

用途

- ・セミドライブロットティング

特長

- ・ミニゲル 1～2 枚用
- ・高速ブロットティング対応 (RAPID：5～10分)
- ・高分子ブロットティング対応 (RAPID：～60分)
- ・ブロットティングローラー付属



製品名	WSE-4025QCP ホライズブロット 2M	WSE-4045QCP ホライズブロット 4M	WSE-4115QCP パワードブロット Ace	WSE-4125QCP パワードブロット 2M
電極板	+白金チタン -ステンレス	←	←	←
最大転写サイズ	205 × 100mm	205 × 200mm	95 × 98mm	205 × 100mm
本体寸法 (WDH)	246 × 145 × 92mm	246 × 235 × 92mm	170 × 120 × 107mm	246 × 186 × 114mm
質量	1.8kg	3.0kg	0.77kg	2.1kg
転写枚数	ミニゲル：2枚 コンパクトゲル：3枚	ミニゲル：4枚 コンパクトゲル：6枚	ミニゲル：1枚 コンパクトゲル：1枚	ミニゲル：2枚 コンパクトゲル：3枚
付属品	リード線 / ブロットティングローラー		ACアダプタ / ブロットティングローラー	
電源	別売	別売	モード STD：12V 定電圧 RAPID：24V 定電圧 タイマー 1～250min ACアダプタ 出力 DC24V/A 入力 AC100～240V 50/60Hz 26W	

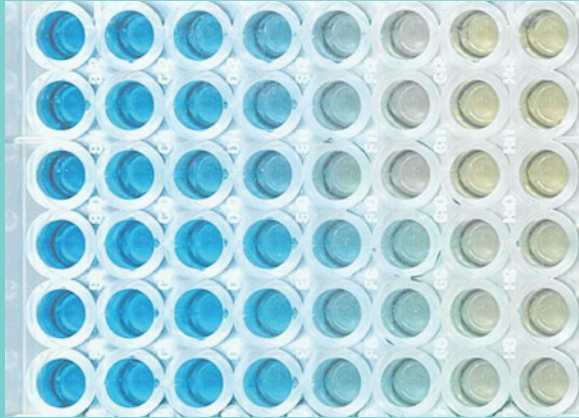
※上記システムにQBlot Kit Mが各1箱付属します。

商品コード	製品名	キャンペーン価格 (税抜)	通常価格 (税抜)	割引率
2322463	WSE-4025QCP ホライズブロット 2M	139,300 円	180,800 円	22% OFF
2322473	WSE-4045QCP ホライズブロット 4M	173,300 円	220,800 円	21% OFF
2322483	WSE-4115QCP パワードブロット Ace	147,800 円	190,800 円	22% OFF
2322487	WSE-4125QCP パワードブロット 2M	215,800 円	270,800 円	20% OFF

# PROTEIN ASSAY KIT

## EzBradford Protein Assay Kit

界面活性剤が入ったサンプルも感度よく  
総タンパク質量が定量できる「ブラッドフォード試薬」

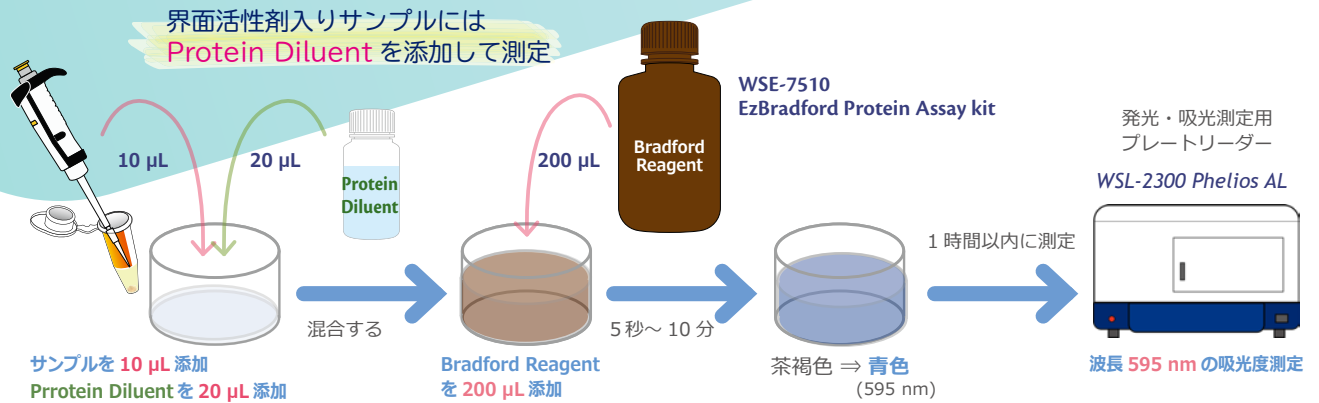


WSE-7510 EzBradford Protein Assay Kit は界面活性剤の影響を最小限に抑えて、総タンパク質量をブラッドフォード法で定量するためのキットです。ブラッドフォード溶液、標準タンパク質 (BSA、BGG) と、界面活性剤の干渉を低減するためのタンパク質希釈溶液が含まれています。定量範囲の目安はスタンダード法で 10 ~ 2,000 µg/mL、低濃度測定法で 1 ~ 50 µg/mL です。

\* Bradford M. M., Analytical Biochemistry 72, 248-254 (1976)



型式名称	<b>WSE-7510 EzBradford Protein Assay Kit</b> イージーブラッドフォードプロテインアッセイキット
構成	① Bradford Reagent (ブラッドフォード溶液) : 500 mL (約 2,500 ウェル分) ② Protein Diluent (タンパク質希釈溶液) : 50 mL ③ BSA Standard (2 mg/mL ウシ血清アルブミン) : 10 mL ④ BGG Standard (2 mg/mL ウシγグロブリン) : 10 mL
保存・輸送	遮光冷蔵 1年間 (未開封時)



	スタンダード		低濃度領域		界面活性剤含有 (スタンダード)		界面活性剤含有 (低濃度領域)	
	プレート	キュベット	プレート	キュベット	プレート	キュベット	プレート	キュベット
測定容器	プレート	キュベット	プレート	キュベット	プレート	キュベット	プレート	キュベット
サンプル量	10 µL	25 µL	50 µL	250 µL	10 µL	25 µL	50 µL	250 µL
Protein Diluent	不要				20 µL	50 µL	100 µL	500 µL
Bradford Reagent	200 µL	1 mL	150 µL	750 µL	200 µL	1 mL	150 µL	750 µL
反応温度	室温							
反応時間	5秒 - 10分 (1時間安定)							
測定波長	595 nm							
検出感度	10-2,000 µg/mL		1-50 µg/mL		10-2,000 µg/mL		5-50 µg/mL	

商品コード	製品名	キャンペーン価格 (税抜)	通常価格 (税抜)
2332383	WSE-7510CP EzBradford Protein Assay Kit	<b>15,260 円</b>	21,800 円

30% OFF



## EzBCA Protein Assay Kit

還元剤の影響を最小限に抑えて広範囲濃度の  
総タンパク質量が定量できる「BCA アッセイ試薬」



WSE-7520 EzBCA Protein Assay Kit は総タンパク質量を BCA 法で定量するためのキットです。BCA 溶液 (A と B)、標準タンパク質 (BSA、BGG) と、還元剤の干渉を軽減するための前処理剤と前処理溶液が含まれています。定量範囲の目安はスタンダード法で 15 ~ 2000 µg/mL、低濃度測定法で 3 ~ 100 µg/mL です。

\* Smith P. K., Analytical Biochemistry 150, 76-85 (1985)

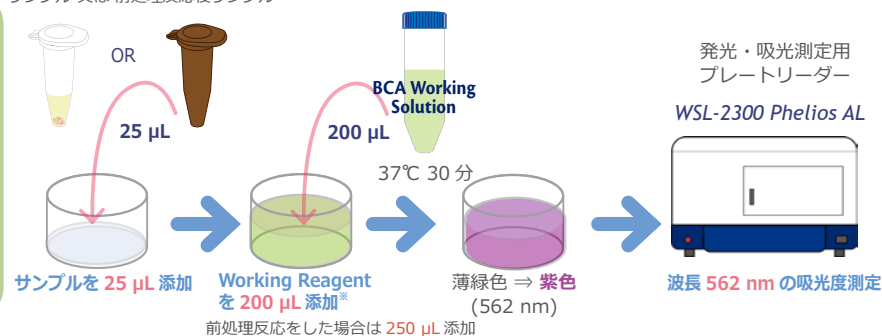
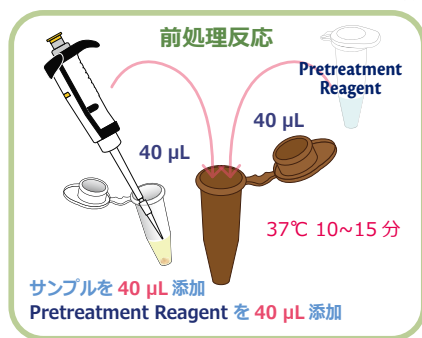


型式 名称	<b>WSE-7520 EzBCA Protein Assay Kit</b> イージー BCA プロテインアッセイキット
構成	① BCA Reagent A (BCA 溶液 A) : 500 mL (約 2,500 ウェル分) ② BCA Reagent B (BCA 溶液 B) : 12 mL ③ Pretreatment Solution (前処理溶液) : 50 mL ④ Pretreatment Agent (前処理剤) : 800 mg ⑤ BSA Standard (2 mg/mL ウシ血清アルブミン) : 10 mL ⑥ BGG Standard (2 mg/mL ウシγグロブリン) : 10 mL
保存・輸送	遮光冷蔵 (①②は室温) 1年間 (未開封時)



還元剤入りサンプルは前処理をしてから測定

サンプル 又は 前処理反応後サンプル



測定容器	スタンダード		低濃度領域		還元剤含有	
	プレート	キュベット	プレート	キュベット	プレート	キュベット
サンプル量 (前処理)					40 µL	55 µL
Pretreatment Reagent					40 µL	55 µL
前処理反応温度	不要				37°C	
前処理反応時間					10~15分	
サンプル量 (測定)	25 µL	50 µL	25 µL	50 µL	25 µL	50 µL
Working Reagent	200 µL	1 mL	200 µL	1 mL	250 µL	1 mL
反応温度	37°C		60°C		37°C	
反応時間	30分		30-60分		30分	
測定波長	562 nm					
検出感度	15-2,000 µg/mL		3-100 µg/mL		125-2,000 µg/mL	

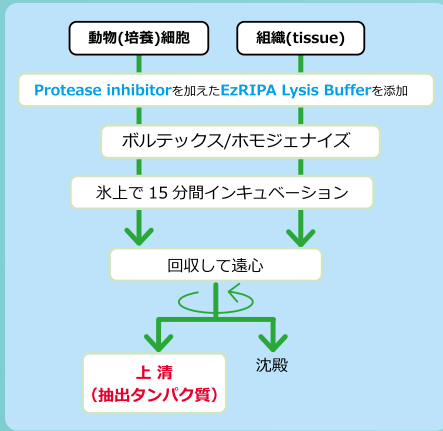
商品コード	製品名	キャンペーン価格 (税抜)	通常価格 (税抜)
2332386	WSE-7520CP EzBCA Protein Assay Kit	<b>18,760 円</b>	26,800 円

30% OFF

## タンパク質抽出キット

### WSE-7420CP EzRIPA Lysis kit

#### 「動物細胞」からのタンパク質抽出



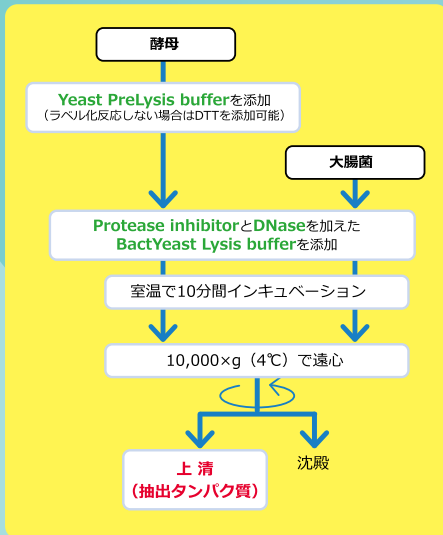
- ・動物細胞用（組織からの抽出も可能）
- ・全タンパク質を抽出するRIPA可溶性バッファー
- ・プロテアーゼインヒビター添付（冷凍保存）
- ・ホスファターゼインヒビター添付（冷凍保存）
- ・1時間以内で抽出操作が終了 ・1回約128円の低コスト
- ・アミンを含まない処方

キット内容	① EzRIPA Lysis buffer: 100mL: 冷蔵保存 20mM HEPES(pH7.5)、1%IGEPAL® CA630、0.1%SDS、 0.5% デオキシコール酸ナトリウム、150mM 塩化ナトリウム
キット内容量	100 回分
処理可能容量 (1mLあたり)	細胞数: ~ 2 × 10 <sup>7</sup> (φ 10cm ディッシュコンフルエント*) : 約 50 ~ 100mg
保存期間	① RIPA Lysis Buffer: 4℃ 1年 ②③ インヒビター: -20℃ 冷凍 (輸送時冷蔵可) 1年

\*細胞の種類・培地・環境によって細胞数は異なります。

### WSE-7423CP EzBactYeast Crusher

#### 大腸菌・酵母からのタンパク質抽出

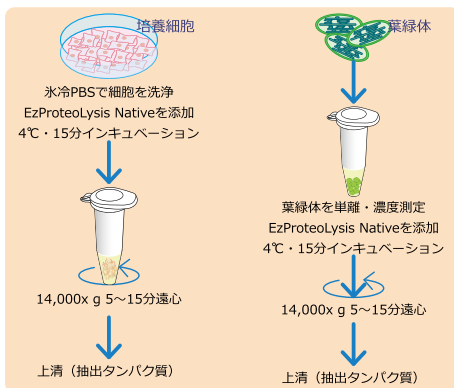


- ・大腸菌・酵母用（酵母はPreLysis Buffer処理が必要）
- ・物理的破壊（ガラスビーズ、ホモジナイザーなど）不要
- ・His tag、GST tagタンパク質の精製に最適
- ・抽出タンパク質の酵素活性を阻害しにくい
- ・プロテアーゼインヒビター添付（冷凍保存）
- ・DNase添付（冷凍保存）
- ・30分以内で抽出操作が終了
- ・アミンを含まない処方

キット内容	① Yeast PreLysis Buffer: 100mL: 室温保存 ② BactYeast Lysis Buffer: 100mL: 室温保存 ③ DNase (100x): 1mL: 冷凍保存 ④ Protease inhibitor (100x): 1mL: 冷凍保存
キット内容量	100 回分
処理可能容量 (1mLあたり)	菌体量: 約 50 ~ 100mg
保 存	①② Lysis Buffer: 室温 1年 ③ DNase: -20℃ 冷凍 (輸送時冷蔵可) 1年 ④ インヒビター: -20℃ 冷凍 (輸送時冷蔵可) 1年

### WSE-7424CP EzProteolysis Native

#### Native PAGE 用タンパク質抽出キット



活性を損なうことなく、動植物組織および培養細胞などからネイティブタンパク質（膜タンパク質含む）を抽出できます。

- ・Native PAGE用のサンプル調製
- ・酵素活性測定 ・電気泳動用サンプル調製
- ・ウエスタンブロットング用サンプル調製
- ・免疫沈降用サンプル調製 ・ELISA用サンプル調製

キット内容	① EzProteolysis Native: 30 mL ② Protease inhibitor (100x): 0.3 mL ③ Phosphatase inhibitor (100x): 0.3 mL
容 量	30 サンプル分
サンプル容量	細胞数: ~ 2 × 10 <sup>7</sup> 細胞 (φ 10cm ディッシュコンフルエント*)
保 存	①: 冷蔵 ②③: -20℃ (輸送時冷蔵可) 1年

\*細胞の種類・培地・環境によって細胞数は異なります。

商品コード	製品名	キャンペーン価格 (税抜)	通常価格 (税抜)	
2332536	WSE-7420CP EzRIPA Lysis Kit	10,360 円	14,800 円	30% OFF
2332539	WSE-7423CP EzBactYeastCrusher	12,460 円	17,800 円	30% OFF
2332322	WSE-7424CP EzProteolysis Native	15,260 円	21,800 円	30% OFF

# PROTEIN EXTRACTION KIT

## オルガネラ抽出・単離キット

### WSE-7421CP EzSubcell Extract

### 動物細胞からのオルガネラ分画・抽出キット



- 動物細胞から、核・ミトコンドリア・細胞質を分画
- 超遠心を使用しないで分画操作が可能 (冷却遠心/〜10,000×g)
- 電気泳動、免疫沈降、ELISA、クロマチン免沈、酵素活性実験などに
- 全分画操作は3時間で終了
- 培養細胞のほか、浮遊細胞からの抽出も可能
- 動物組織や凍結細胞からの抽出も可能  
→組織はハサミ等で切断後トリプシン処理を推奨



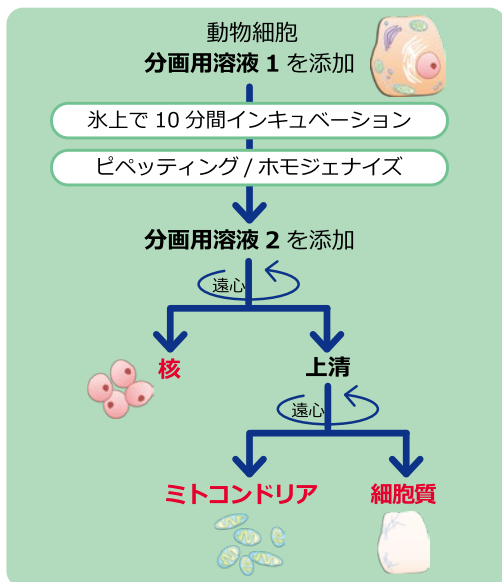
キット内容	① Extraction buffer 1: 50 mL ② Extraction buffer 2: 50 mL ③ Extraction buffer 3: 25 mL ④ Extraction buffer 4: 25 mL ⑤ Protease inhibitor(100X): 1.25 mL ⑥ DNase I: 0.25mL
容量	50 サンプル分
サンプル容量	細胞数: ~ 2 × 10 <sup>7</sup> 細胞 (φ 10cm ディッシュコンフルエント*) : 50 ~ 100mg
保存	①~③: 冷蔵 ④: 室温 ⑤⑥: -20℃ 1年 (輸送時冷蔵可)

\*細胞の種類・培地・環境によって細胞数は異なります。

\*組織 (50 ~ 100mg) は、ハサミ等で細断後トリプシン処理などにより細胞に分散したものを使用します。植物はプロトプラストであれば分画可能です。

### WSE-7422CP EzSubcell Fraction

### 動物細胞からの核・ミトコンドリア分画・単離キット



- 動物細胞から、核・ミトコンドリア・細胞質を分画
- 超遠心を使用しないで分画操作が可能 (冷却遠心/〜10,000×g)
- 核とミトコンドリアの単離
- 2mLチューブ内で分画
- 全分画操作は2時間で終了
- 界面活性剤の使用・不使用選択可能  
→細胞質分画からペルオキシソーム等の分画をする場合は不使用を推奨



キット内容	① Fraction buffer 1: 50 mL ② Fraction buffer 2: 50 mL ③ RIPA Lysis buffer: 20 mL ④ Detergent mix (50x): 1 mL ⑤ Protease inhibitor (100x): 0.7 mL
容量	50 サンプル分
サンプル容量	細胞数: ~ 2 × 10 <sup>7</sup> 細胞 (φ 10cm ディッシュコンフルエント*)
保存	①~③: 冷蔵 ④⑤: -20℃ (輸送時冷蔵可) 1年

\*細胞の種類・培地・環境によって細胞数は異なります。

商品コード	製品名	キャンペーン価格 (税抜)	通常価格 (税抜)	
2332537	WSE-7421CP EzSubcell Extract	34,860 円	49,800 円	30% OFF
2332538	WSE-7422CP EzSubcell Fraction	32,760 円	46,800 円	30% OFF

# SDS-PAGE スターターセット

スターターセットと同時購入で「QBlot Kit M」1箱 50%OFF → P22

タンパク質の分離手法の1つ、SDS-PAGE ではさまざまな試薬を使用します。分離パターンは濃度定量やウエスタンブロットなどに利用します。電気泳動メーカーアトーからリリースしている信頼の電気泳動用試薬シリーズから、SDS-PAGE 用の基本的な試薬 5 種類をセットにして **期間限定 50%オフ** で提供いたします。

## < SDS-PAGE スターターセット構成品 >

### STEP 1 タンパク質の抽出

SDS-PAGEを行う場合、細胞や組織などから、タンパク質を抽出します。タンパク質を可溶化し、電気泳動用サンプルとします。

#### 構成品 1. SDS-PAGE 用 タンパク質抽出キット WSE-7420 EzRIPA Lysis Kit

動植物細胞や組織から全タンパク質を可溶化・抽出できます。Protease inhibitor と Phosphatase inhibitor が添付されています。

##### キット内容

- ① EzRIPA Lysis buffer 100 mL
- ② Protease inhibitor (100x) 1.0 mL
- ③ Phosphatase inhibitor (100x) 1.0 mL

保存 ① 4℃ / ②③ -20℃  
使用期限 製造より1年



### STEP 2 SDS-PAGE用サンプル処理

抽出したタンパク質溶液をSDS-PAGEに使用できるよう、タンパク質の還元とSDS化処理を実施します。サンプル調製キットを用い、加熱処理を行います。

#### 構成品 2. SDS-PAGE 用 泳動サンプル調製キット AE-1430 EzApply

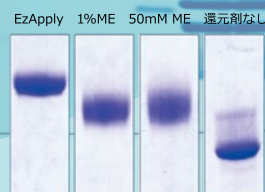
還元力の高い DTT を採用した SDS-PAGE 用泳動サンプル調製キットです。シャープな泳動パターンが得られます。

※ SDS 処理にはブロックインキュベーターまたは湯せんが必要です。

##### キット内容

- EzApply 30 mL
- DTT (粉末) 5 本 (5 回分)

保存 -20℃ 使用期限 製造より6ヶ月



### STEP 3 電気泳動

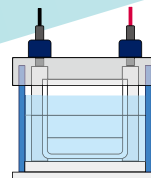
SDS-PAGE用に調製したサンプル溶液を電気泳動槽にセットしたゲルに添加して電気泳動を実施します。

#### 3. SDS-PAGE 用 電気泳動バッファー AE-1410 EzRun

Laemmli 法に準拠した SDS-PAGE 用泳動バッファーです。10 L 分の粉末で、1 L に溶解すれば 10 × バッファーとして保存も可能です。

##### 内容

- 10 L 分の粉末 1 袋
- 保存 室温
- 使用期限 製造より2年

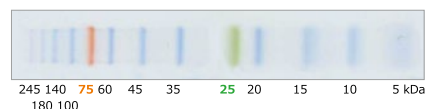


#### 4. SDS-PAGE 用 タンパク質分子量マーカー WSE-7020 EzProtein Ladder

分子量範囲 5 ~ 245kDa の SDS-PAGE 用プレステイン分子量マーカーです。25kDa が緑、75kDa がオレンジ、その他のバンドは青に着色されています。

##### 内容

- EzProtein Ladder 250 μL × 2 本
- バンド: 13 本 (kDa)
- 5/10/15/20/35/45/60/75/100/140/180/245
- 保存 -20℃
- 使用期限 製造より1年



### STEP 4 検出

電気泳動終了後、ゲルを染色して分離したタンパク質を可視化します。

#### 5. タンパク質検出用 CBB 染色試薬 AE-1340 EzStain AQUa

電気泳動後のポリアクリルアミドゲルを浸すだけでタンパク質バンドを検出できる調製済み CBB 染色試薬です。酢酸・アルコールを含まない処方です。

##### 内容

- EzStain AQUa (Ready to use) 1 L
- 保存 室温
- 使用期限 製造より1年



商品コード	製品名	キャンペーン価格 (税抜)	通常価格 (税抜)	
2332301	<b>SDS-PAGE スターターセット</b>	<b>37,000 円</b>	74,000 円	<b>50% OFF</b> 輸送: 冷凍 輸送: 冷凍 輸送: 常温 輸送: 冷凍 輸送: 常温
構成	2332336	WSE-7420 EzRIPA Lysis Kit	14,800 円	
	2332330	AE-1430 EzApply( サンプル調製バッファー )	10,800 円	
	2332310	AE-1410 EzRun( 泳動バッファー )	7,800 円	
	2332346	WSE-7020 EzProtein Ladder	26,800 円	
	2332370	AE-1340 EzStain AQUa	13,800 円	

## Native PAGE スターターセット

スターターセットと同時購入で「QBlot Kit M」1箱 50%OFF → P22

タンパク質を非変性状態でポリアクリルアミドゲル電気泳動を行い、活性染色などで分析する Native PAGE には専用の試薬が必要です。電気泳動メーカーアトールからリリースしている信頼の電気泳動用試薬シリーズから、Native PAGE に最適な試薬 5 種類をセットにして期間限定 50% オフで提供いたします。

## &lt; Native PAGE スターターセット構成 &gt;

## STEP 1 タンパク質の抽出

Native PAGEを行う場合、タンパク質抽出の際に、活性を維持したり、立体構造を保持するように抽出する必要があります。

## 1. Native PAGE 用タンパク質抽出キット

## WSE-7424 EzProteolysis Native

動物細胞や組織に添加するだけで、活性を損なうことなく簡単にタンパク質が抽出できます。Protease inhibitor と Phosphatase inhibitor が添付されています。

キット内容

- ① EzProteolysis Native 30 mL
- ② Protease inhibitor (100x) 0.3 mL
- ③ Phosphatase inhibitor (100x) 0.3 mL

保存 ① 4℃ / ②③ -20℃  
使用期限 製造より1年



## STEP 2 Native PAGE用サンプル処理

抽出したタンパク質溶液をNative PAGEに使用できるよう、サンプル調製キットを用い、電気泳動用サンプルとします。

## 2. Native PAGE 用泳動サンプル調製キット

## WSE-7011 EzApply Native

タンパク質抽出液に 1/10 容量添加します。HR-CN-PAGE や BN-PAGE など、様々な Native PAGE に使用可能です。

キット内容

EzApply Native 40 mL (10x 濃度)

保存 4℃  
使用期限 製造より1年



## STEP 3 電気泳動

Native PAGE用に調製したサンプル溶液を電気泳動槽にセットしたゲルに添加して電気泳動を実施します。

## 3. Native PAGE 用タンパク質分子量マーカー

## WSE-7016 EzStandard Native

20 ~ 1,236kDa の広範囲の分子量域をカバーする、Native PAGE 用分子量スタンダードです。



内容

EzStandard Native 100 μL × 5 本  
バンド : 9 本 (kDa)  
20/45/66/146/350/480/720/1,048/1,236

保存 -20℃  
使用期限 製造より1年



## 4. Native PAGE 用 ClearNative 泳動バッファー

## WSE-7056 EzRun ClearNative

Tris-Glycine 系ポリアクリルアミドゲルで使用できる High-Resolution-Clear-Native PAGE 用の泳動バッファーです。

内容

陽極用泳動バッファー (5x) 500 mL  
陰極用泳動バッファー (5x) 500 mL

保存 室温  
使用期限 製造より1年



## 5. Native PAGE 用 BlueNative 泳動バッファー

## WSE-7057 EzRun BlueNative

Tris-Glycine 系ポリアクリルアミドゲルで使用できる Blue-Native PAGE 用の泳動バッファーです。サンプルアプライ後に陰極用 CBB 添加溶液を加えて泳動します。

内容

泳動バッファー (10x) 500 mL  
陰極用 CBB 添加溶液 (100x) 25 mL

保存 室温  
使用期限 製造より1年



商品コード	製品名	キャンペーン価格 (税抜)	通常価格 (税抜)
2332312	<b>Native PAGE スターターセット</b>	<b>51,500 円</b>	103,000 円
構成	2332319 WSE-7424 EzProteolysis Native	21,800 円	輸送: 冷凍
	2332317 WSE-7011 EzApply Native	10,800 円	輸送: 常温
	2332344 WSE-7016 EzStandard Native	38,800 円	輸送: 冷凍
	2332313 WSE-7056 EzRun ClearNative	17,800 円	輸送: 常温
	2332315 WSE-7057 EzRun BlueNative	13,800 円	輸送: 常温

50% OFF

# ウエスタンブロットスターターセット

スターターセットと同時購入で「QBlot Kit M」1箱 50%OFF → P22

タンパク質の特異検出であるウエスタンブロットティングでは、ブロットティング、ブロッキング、抗体反応、洗浄、検出など多くのステップがあります。電気泳動メーカーアトーからリリースしている信頼の電気泳動用試薬シリーズから、ウエスタンブロットティングに最適な試薬 5 種類をセットにして期間限定 50%オフで提供いたします。

※キットに抗体は含まれません。サンプルに適した抗体を別途ご購入ください。

## <ウエスタンブロットスターターセット構成>

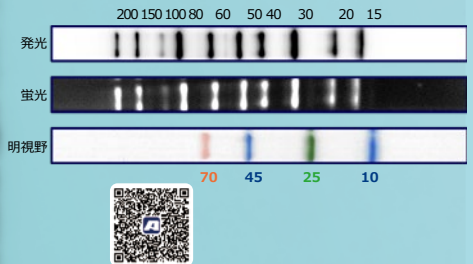
### 1. ウエスタンブロット用 タンパク質分子量マーカー

#### WSE-7023 EzProtein Ladder WB

4色の有色バンドと10本の未着色のバンドで構成されます。未着色のバンドは2次抗体結合サイトがあり、ウエスタンブロットの検出時に発光や蛍光検出が可能です。SDS-PAGEで本製品を使うと泳動パターンに色素バンドが確認できます。

内容

EzProtein Ladder WB 250 μL  
有色バンド：75/45/25/10 kDa  
未着色バンド：10本  
200/150/100/80/60/50/40/30/20/15 kDa  
保存 -20℃  
使用期限 製造より1年



### 2. ブロットティング試薬

#### AE-1465 EzFastBlot

アルコールフリー、高速ブロットティング試薬です。分子量～250kDaまでのタンパク質が、10～15分で転写可能です。

キット内容

EzFastBlot (10×) : 500mL  
保存 室温  
使用期限 製造より1年



### 3. ブロッキング試薬 (非タンパク質系)

#### AE-1475 EzBlock Chemi

非タンパク質系ブロッキング試薬です。バックグラウンドを抑え、さまざまなタンパク質の検出に使用可能です。調製したブロッキング溶液は抗体希釈液としても使用可能です。

キット内容

EzBlock Chemi (5×) : 500mL  
保存 4～10℃  
使用期限 製造より2年



### 4. ウォッシュ試薬 / 5. Tween 溶液

#### WSE-7230 EzTBS/WSE-7235 EzTween

ウォッシュ用 TBS 溶液、界面活性剤 10% Tween 溶液です。Tween 0.1%の TBS-T 溶液を調製し、ウォッシュバッファーとします。

キット内容

① EzTBS (10×) : 1 L  
② EzTween (10%) : 100mL  
保存 ①室温 ②4～10℃  
使用期限 製造より1年



### 6. 発光検出試薬

#### AE-7110 EzWestLumi One

ウエスタンブロットティングの発光検出は定量性が重要になります。本製品は高濃度～低濃度まで広い濃度範囲のタンパク質の検出が可能な発光試薬です。1液タイプのため、混合操作なく、そのままメンブレンに添加すれば発光検出が可能です。

キット内容

EzWestLumi One : 250mL  
使用量 0.05mL/cm<sup>2</sup>  
保存 4～10℃  
使用期限 製造より1年



商品コード	製品名	キャンペーン価格 (税抜)	通常価格 (税抜)
2332305	ウエスタンブロットスターターセット 2 plus	46,900 円	93,800 円
構成	2332355 WSE-7023 EzProteinLadder WB	35,800 円	輸送：冷蔵※
	2332590 AE-1465 EzFastBlot	14,800 円	輸送：常温
	2332615 AE-1475 EzBlock Chemi	14,800 円	輸送：冷蔵
	2332625 WSE-7230 EzTBS	8,800 円	輸送：常温
	2332626 WSE-7235 EzTween	4,800 円	輸送：冷蔵
	2332632 WSE-7110 EzWestLumiOne(250mL)	14,800 円	輸送：冷蔵

50% OFF

# QBlot Kit M

## セミドライブロット用トランスファーパック

キャンペーン期間中、「スターターセット」購入時、1セットにつき「QBlot Kit M」を1個、**50%OFF**の特別価格でご購入いただけます。

対象となるスターターセット

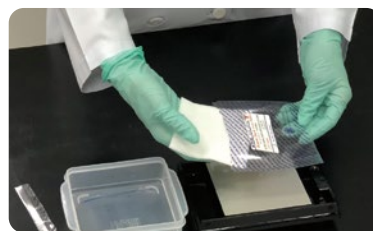
商品コード	製品名	キャンペーン価格 (税抜)	通常価格 (税抜)
2332301	SDS-PAGE スターターセット	37,000 円	74,000 円
2332312	Native PAGE スターターセット	51,500 円	103,000 円
2332305	ウエスタンブロットスターターセット 2 plus	46,900 円	93,800 円

商品コード	製品名	同時購入特典価格 (税抜)	通常価格 (税抜)
2322444	WSE-4057CP QBlot Kit M	11,400 円*	22,800 円

50% OFF

※同時購入特典価格は、スターターセットご注文と同時の場合のみ適用されます。  
※QBlot Kit Mは、各種スターターセット1つにつき1個ご購入いただけます。

- ・封を切ればすぐにセット可能！ Ready to use
- ・～ 250kDa までのタンパク質を高速転写可能！  
24V 定電圧：5～10分  
12V 定電圧：15～30分
- ・気泡によるパターンの抜けを防止！
- ・転写ムラ防止
- ・いままでの面倒なる紙やメンブレンの準備から解放されます！
- ・アルコールフリー

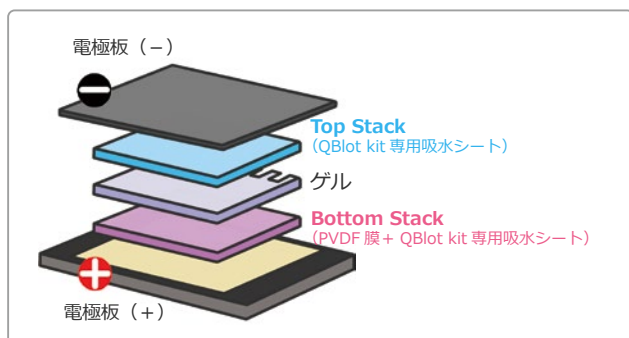


通常、ウエスタンブロットのろ紙やメンブレンはブロッキングバッファーになじませる平衡化作業が必須です。これには15～30分程度の時間を要します。QBlot kitなら面倒な平衡化は必要なく、封を切ればすぐにウエスタンブロットに使用可能です。

専用ブロッキングバッファーにより転写効率も高く、短時間で高効率のウエスタンブロットが可能。アトー社製ホライズブロット、パワードブロット Ace で使用可能な他、他社製セミドライブロット装置でも使用可能です。

※高速ブロッキングには専用の高出力電源が必要です。

名称	WSE-4057CP QBlot kit M
サイズ	90 × 85mm
構成	Top Stack : 10 パック Bottom Stack : 10 パック Gel Wash Buffer (5 ×) : 100mL
保存	1 年 Top Stack : 冷蔵 (4～10℃) Bottom Stack : 冷蔵 (4～10℃) Gel Wash Buffer : 室温
容量	10 回分 / 箱



Bottom Stack には親水化・平衡化済みの PVDF 膜 & 吸水シート、Top Stack には転写 Buffer に浸した吸水シートを封入してあります。

ブロッキング装置の陽極板 (+) に Bottom Stack をセットし、その上にゲル、Top Stack を重ねて電極板 (-) をセットすれば準備は完了です。

## コンパクト PAGE Neo (1連)

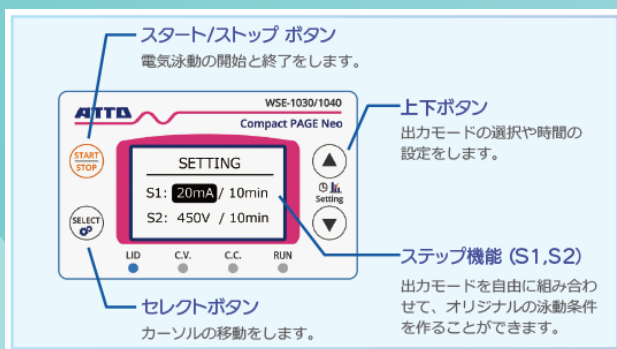
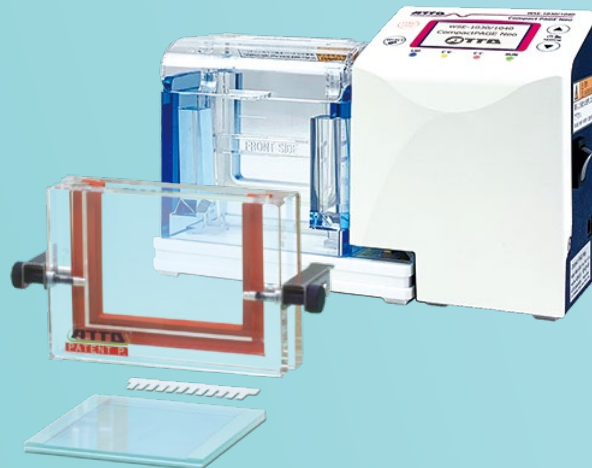


### 電源一体型コンパクトスラブ電気泳動装置

**WSE-1030CP**  
コンパクト PAGE Neo



**WSE-1030W-CP**  
コンパクト PAGE Neo (作製器付)



コンパクト PAGE Neo は、これまでアトーが培ってきた電気泳動のノウハウが存分に詰まった**電源一体型電気泳動装置**です。専用のコンパクトサイズゲル (60 × 60 mm) は、自作ゲル、既製ゲルどちらも使用でき、SDS-PAGE や Native PAGE など様々な電気泳動条件に対応します。

片手で持てるサイズの小さいゲルなので、**ハンドリングが抜群**で、泳動バッファーや抗体などの試薬、泳動サンプルの**使用量を節約**できます。

コンパクト PAGE Neo は、ゲル 1 枚が泳動できるシングルタイプ (WSE-1030) と、ゲル 2 枚を同時に泳動できるツインタイプ (WSE-1040) の 2 種類から、用途や目的に合わせてお好みの 1 台をお選びください。

製品名	WSE-1030CP コンパクト PAGE Neo	WSE-1030W-CP コンパクト PAGE Neo
ゲルサイズ	自作ゲル 60 × 62mm 1mm 厚 既製ゲル c-PAGEL Neo/cp-PAGEL Neo	←
泳動枚数	1 枚	←
出力モード	定電圧 (c.v.): 150/250/450V スロースタート機能あり 定電流 (c.c.): 10mA/20mA/40mA	←
タイマー	1 ~ 90min カウントダウン 終了時アラーム・出力停止 タイマーオフ (HOLD) カウントアップ	←
本体寸法 (WDH)	204 × 70 × 130mm	←
質量	0.63kg	0.63kg (作製器 0.2kg)
電源	AC アダプター (24V/2.5A) 100 ~ 240V 50/60Hz 56W	←
構成	WSE-1030 本体、AC アダプター くさび型プレート押さえ × 1 個	WSE-1030 本体、AC アダプター WSE-1091 コンパクトゲル作製器 くさび型プレート押さえ × 1 個

商品コード	製品名	キャンペーン価格 (税抜)	通常価格 (税抜)	
2322253	WSE-1030CP コンパクト PAGE Neo	<b>102,000 円</b>	120,000 円	<b>15% OFF</b>
2322255	WSE-1030W-CP コンパクト PAGE Neo (作製器付)	<b>125,800 円</b>	148,000 円	<b>15% OFF</b>



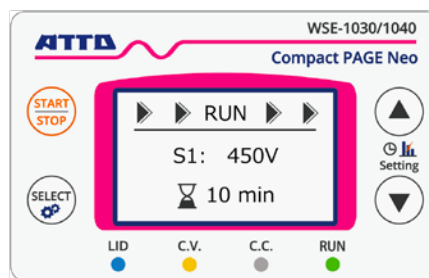
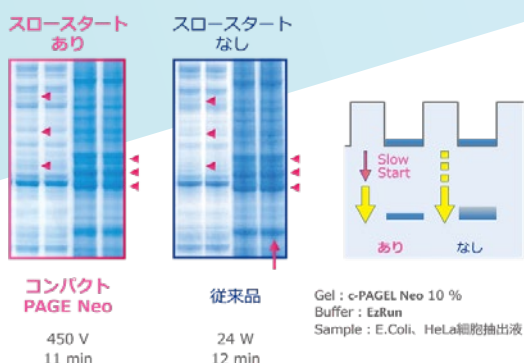
## コンパクト PAGE Neo (2連)



電源一体型コンパクトスラブ電気泳動装置

**WSE-1040CP**  
コンパクト PAGE Neo

**WSE-1040W-CP**  
コンパクト PAGE Neo (作製器付)



定電圧 (C.V.) モードには "スロースタート機能" がついています。  
定電圧モードでスタートすると、自動でスロースタート機能が働き、サンプルはウェル中で濃縮されつつ、ゆっくりと確実に濃縮ゲルに入っていきます。この機能により、高電圧の高速電気泳動でもバンドがスメア状になる等の乱れを軽減し、明瞭なパターンが得られます。スロースタート機能によって高次構造を維持した状態のタンパク質もゲルに入りやすくなるので、Native PAGE でもクリアでシャープなバンドが得られます。

製品名	WSE-1040CP コンパクト PAGE Neo	WSE-1040W-CP コンパクト PAGE Neo
ゲルサイズ	自作ゲル 60 × 62mm 1mm 厚 既製ゲル c-PAGEL Neo/cp-PAGEL Neo	←
泳動枚数	1 ~ 2 枚	←
出力モード	定電圧 (c.v.) : 150/250/450V スロースタート機能あり 定電流 (c.c.) : 10mA/20mA/40mA	←
タイマー	1 ~ 90min カウントダウン 終了時アラーム・出力停止 タイマーオフ (HOLD) カウントアップ	←
本体寸法 (WDH)	302 × 70 × 130mm	←
質量	0.94kg	0.94kg (作製器 0.45kg)
電源	AC アダプター (24V/2.5A) 100 ~ 240V 50/60Hz 56W	←
構成	WSE-1040 本体、AC アダプター くさび型プレート押さえ × 2 個	WSE-1030 本体、AC アダプター WSE-1092 多連コンパクトゲル作製器 くさび型プレート押さえ × 2 個

商品コード	製品名	キャンペーン価格 (税抜)	通常価格 (税抜)	
2322273	WSE-1040CP コンパクト PAGE Neo	<b>119,000 円</b>	140,000 円	15% OFF
2322275	WSE-1040W-CP コンパクト PAGE Neo (作製器付)	<b>159,800 円</b>	188,000 円	15% OFF

## ラピダス ミニスラブ電気泳動槽



### 汎用型ミニスラブ電気泳動槽

WSE-1165CP

ラピダス ミニスラブ電気泳動槽

WSE-1165W-CP

ラピダス ミニスラブ電気泳動槽 (作製器付)



#### 用途

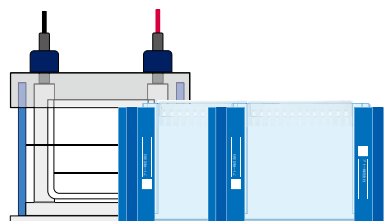
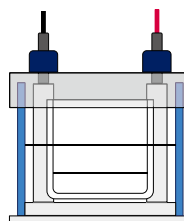
- ・ 自作 / 既製ゲル両方対応
- ・ スラブ電気泳動
- ・ SDS-PAGE や Native PAGE

#### 特長

- ・ 9 × 8cm ミニゲル 2 枚
- ・ 泳動時間：20 分～90 分
- ・ ゲルの両面恒温
- ・ 他社ゲル使用可能\*

※詳細はお問い合わせください。

製品名	<b>WSE-1165CP</b> Rapidas Minislab ラピダス ミニスラブ電気泳動槽
ゲルサイズ	自作ゲル 90 × 85mm 1mm 厚 既製ゲル 90 × 88mm 1mm 厚
泳動枚数	1 ～ 2 枚
本体寸法 (WDH)	165 × 99 × 134mm
質量	0.9kg



製品名	WSE-1165CP	WSE-1165W-CP
使用ゲル	対応プレート (5mm ～ 7mm 厚) サイズ：幅 100 ～ 120mm 高 100mm	対応プレート (5mm ～ 7mm 厚) サイズ：幅 100 ～ 120mm 高 100mm
構成	<ul style="list-style-type: none"> <li>・ WSE-1165 本体</li> <li>くさび型プレート押さえ</li> <li>リード線</li> </ul>	<ul style="list-style-type: none"> <li>・ WSE-1165 本体</li> <li>くさび型プレート押さえ</li> <li>リード線</li> <li>・ AE-6401 ゲル作製キット</li> <li>プレートセット：2 組</li> <li>シールガasket：2 枚</li> <li>12 検体コウム：2 枚</li> <li>マグネクリップミニ：4 個</li> </ul>

商品コード	製品名	キャンペーン価格 (税抜)	通常価格 (税抜)	
2322200	WSE-1165CP ラピダス ミニスラブ電気泳動槽	<b>76,500 円</b>	90,000 円	<b>15% OFF</b>
2322204	WSE-1165W-CP ラピダス ミニスラブ電気泳動槽 (作製器付)	<b>102,000 円</b>	120,000 円	<b>15% OFF</b>

## マルチレーンゲル電気泳動槽



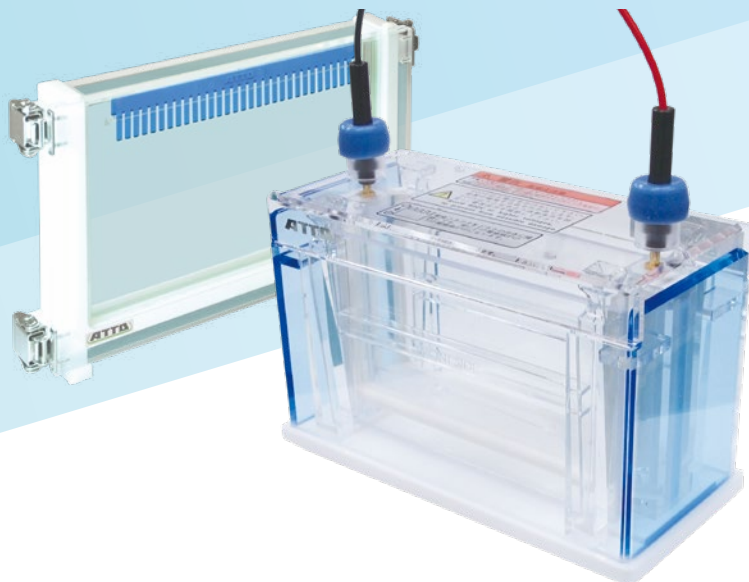
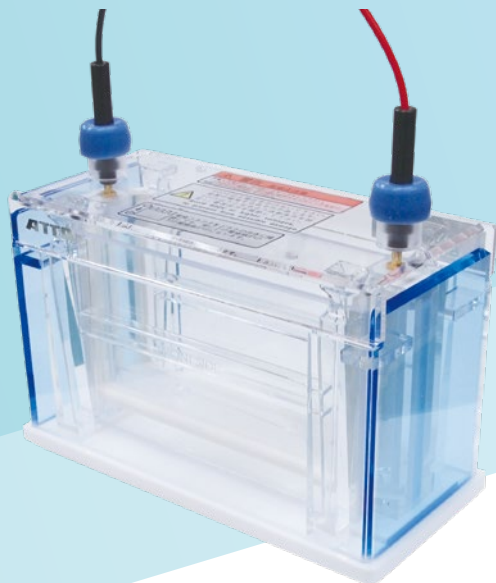
### 多検体ワイドスラブ電気泳動槽

WSE-1170CP

マルチレーンゲル電気泳動槽

WSE-1170W-CP

マルチレーンゲル電気泳動槽（作製器付）



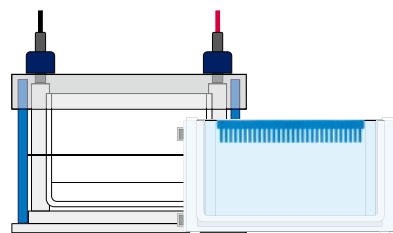
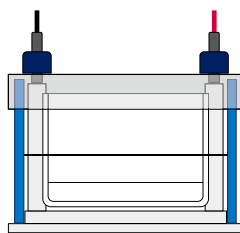
#### 用途

- ・自作 / 既製ゲル両方対応
- ・ワイドスラブ電気泳動
- ・SDS-PAGE や Native PAGE

#### 特長

- ・多検体泳動可能 30 検体
- ・マルチピペット対応
- ・14 × 8cm ワイドゲル 2 枚
- ・泳動時間：30 分～ 90 分
- ・ゲルの両面恒温
- ・くさび型プレート押さえ

製品名	<b>WSE-1170CP</b> <b>MultiLaneGEL</b> マルチレーンゲル電気泳動槽
ゲルサイズ	140 × 88mm 1mm 厚 自作ゲル / 既製ゲル m-PAGEL
泳動枚数	1 ～ 2 枚
本体寸法 (WDH)	204 × 98.6 × 130mm
質量	0.95kg



製品名	WSE-1170CP	WSE-1170W-CP
使用ゲル	対応プレート (5mm 厚) サイズ：幅 160mm 高 100mm	対応プレート (5mm 厚) サイズ：幅 160mm 高 100mm
構成	<ul style="list-style-type: none"> <li>・ WSE-1170 本体</li> <li>くさび型プレート押さえ</li> <li>リード線</li> </ul>	<ul style="list-style-type: none"> <li>・ WSE-1170 本体</li> <li>くさび型プレート押さえ</li> <li>リード線</li> <li>・ WSE-1195 多連ゲル作製器</li> <li>WSE-1195 本体</li> <li>プレートセット：2 組</li> <li>30 検体コウム：2 枚</li> </ul>

商品コード	製品名	キャンペーン価格 (税抜)	通常価格 (税抜)
2322212	WSE-1170CP マルチレーンゲル電気泳動槽	<b>80,750 円</b>	95,000 円
2322213	WSE-1170W-CP マルチレーンゲル電気泳動槽 (作製器付)	<b>138,550 円</b>	163,000 円

15% OFF

15% OFF

# AGAROSE GEL ELECTROPHORESIS

## サブマージ ミニ / マルチ

### 電源一体型サブマリン電気泳動装置

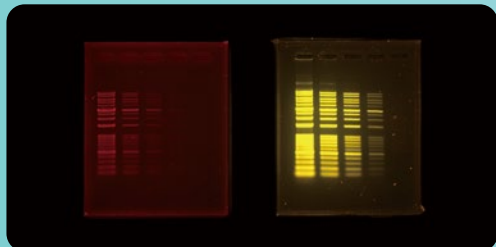


1710



1720

#### 電源搭載 小型アガロースゲル電気泳動装置



核酸 (DNA や RNA) のアガロースゲル用サブマリン電気泳動装置です。電源を搭載し、耐熱性ゲルトレイを採用したゲル作製器が付属します。ゲルサイズや検体数、電源設定などご希望の仕様に合った 2 機種からお選びいただけます。

#### WSE-1720CP サブマージ マルチ

#### WSE-1710CP サブマージ ミニ



ゲル作製器

##### 特長

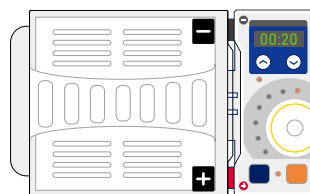
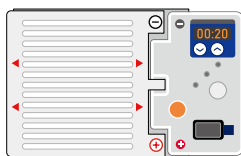
- ・泳動条件 50V/100V/150V
- ・タイマー 1 ~ 99 分
- ・ゲル作製器付
- ・耐熱性ゲルトレイ (紫外線透過タイプ)



ゲル作製器

##### 特長

- ・100 検体 大型ゲル
- ・泳動条件 18V/25V/35V/50V/70V/100V/135V
- ・タイマー 0 ~ 99 時間 59 分
- ・ゲル作製器付
- ・耐熱性ゲルトレイ (紫外線透過タイプ)



製品名	WSE-1710CP	WSE-1720CP
ゲルサイズ	S : 54mm × 60mm (9/5 検体) L : 110mm × 60mm (22/12 検体)	S : 60mm × 60mm (2/3/6/8/11 検体) M : 120mm × 60mm (13/18/25 検体) L : 120mm × 120mm (13/18/25 検体)
構成	<ul style="list-style-type: none"> <li>・WSE-1710 泳動槽本体</li> <li>・泳動用電源</li> <li>・ゲル作製キット</li> </ul> ゲルトレイ S : 4 個 L : 2 個 コウム S : 2 枚 L : 2 枚 ゲル作製スタンド S : 1 個 L : 1 個	<ul style="list-style-type: none"> <li>・WSE-1720 泳動槽本体</li> <li>・泳動用電源</li> <li>・ゲル作製キット</li> </ul> ゲルトレイ S : 2 個 M : 1 個 L : 1 個 コウム 25/11 : 4 枚 18/8 : 1 枚 13/6 : 1 枚 3/2 : 1 枚 ゲル作製スタンド : 1 個

商品コード	製品名	キャンペーン価格 (税抜)	通常価格 (税抜)	
2322105	WSE-1710CP サブマージ ミニ	<b>38,080 円</b>	44,800 円	15% OFF
2322131	WSE-1720CP サブマージ マルチ	<b>59,500 円</b>	70,000 円	15% OFF

# パワーステーションシリーズ

電気泳動・ブロットング対応 高性能電源装置



電源シリーズ

WSE-3100CP  
PowerStation Ghibli I



#### 主な用途・特長

- ・高速電気泳動
- ・SDS-PAGE/Native-PAGE
- ・アガロースゲル電気泳動
- ・等電点電気泳動 (IEF)
- ・高速ブロットング
- ・セミドライブロットング
- ・ウェットブロットング
- ・簡単なタッチパネル操作

WSE-3200CP  
パワーステーションⅢ



#### 主な用途

- ・高速電気泳動
- ・SDS-PAGE/Native-PAGE
- ・アガロースゲル電気泳動
- ・等電点電気泳動 (IEF)

WSE-3500CP  
パワーステーション HC



#### 主な用途

- ・高速ブロットング
- ・セミドライブロットング
- ・ウェットブロットング

「パワーステーション」シリーズは電気泳動やブロットング用電源装置のハイエンドモデルです。いずれも高精度な出力制御が可能なデジタル電源装置です。用途や設定条件に合わせて最適な機種を選択してください。

製品名	WSE-3100CP PowerStation Ghibli I	WSE-3200CP パワーステーションⅢ	WSE-3500CP パワーステーション HC
電圧設定	3 ~ 500V	10 ~ 1000V	5 ~ 150V
電流設定	10 ~ 3000mA	1 ~ 500mA	0.01 ~ 3.0A
電力設定	1 ~ 200W	1 ~ 200W	1 ~ 200W
出力端子	4組	4組	4組
タイマー	1 ~ 999min カウントダウン	1 ~ 999min	1 ~ 999min
本体寸法 (WDH)	119 × 417 × 224mm	96 × 325 × 195mm	96 × 325 × 195mm
質量	6.0kg	2.4kg	2.4kg
電源	AC100 ~ 240V 50/60Hz 300VA 以下	AC100 ~ 240V 50/60Hz 300W 以下	AC100 ~ 240V 50/60Hz 300W 以下

商品コード	製品名	キャンペーン価格 (税抜)	通常価格 (税抜)	
2311134	WSE-3100CP PowerStation Ghibli I	<b>210,800 円</b>	248,000 円	15% OFF
2311146	WSE-3200CP パワーステーションⅢ	<b>168,300 円</b>	198,000 円	15% OFF
2311126	WSE-3500CP パワーステーション HC	<b>168,300 円</b>	198,000 円	15% OFF

# BLOTTING APPARATUS

## ホライズブロット 2M/4M パワードブロット Ace/2M

### セミドライブロット装置

#### 転写装置 ホライズブロットシリーズ



用途

- ・セミドライブロット

特長

- ・ミニゲル 1～4 枚用
- ・ブロッキングローラー付属

必要な電源装置（最大電流値より）

標準：～ 800mA（WSE-3100/3500 など）

高速：～ 2A（WSE-3100/3500 など）

ろ紙・膜・ブロッキングキット（オプション）

- ・CB-06A/CB-09A/CB-13A/CB-20A（0.9mm 厚）

- ・クリアブロット・P+ 膜：全シリーズ

- ・クリアブロット・P 膜：全シリーズ

- ・QBlot kit：全シリーズ

※オプションは 1 例です。

#### 電源搭載型 パワードブロットシリーズ



用途

- ・セミドライブロット

特長

- ・ミニゲル 1～2 枚用

- ・高速ブロッキング対応（RAPID：5～10 分）

- ・高分子ブロッキング対応（RAPID：～60 分）

- ・ブロッキングローラー付属

ろ紙・膜・ブロッキングキット（オプション）

- ・CB-06A/CB-09A（0.9mm 厚）

- ・クリアブロット・P+ 膜：WSE-4050/4051/4054

- ・クリアブロット・P 膜：WSE-4060/4061/4064

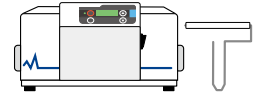
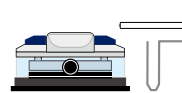
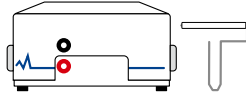
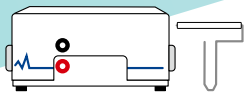
- ・QBlot kit：全シリーズ

※オプションは 1 例です。

一緒に購入後検討ください！

p21 ウェスタンブロットスタータセット 2plus

p22 同時購入特典 QBlot Kit 50% OFF



製品名	WSE-4025CP ホライズブロット 2M	WSE-4045CP ホライズブロット 4M	WSE-4115CP パワードブロット Ace	WSE-4125CP パワードブロット 2M
電極板	+白金チタン -ステンレス	←	←	←
最大転写サイズ	205 × 100mm	205 × 200mm	95 × 98mm	205 × 100mm
本体寸法 (WDH)	246 × 145 × 92mm	246 × 235 × 92mm	170 × 120 × 107mm	246 × 186 × 114mm
質量	1.8kg	3.0kg	0.77kg	2.1kg
転写枚数	ミニゲル：2 枚 コンパクトゲル：3 枚	ミニゲル：4 枚 コンパクトゲル：6 枚	ミニゲル：1 枚 コンパクトゲル：1 枚	ミニゲル：2 枚 コンパクトゲル：3 枚
付属品	リード線 / ブロッキングローラー		AC アダプタ / ブロッキングローラー	
電源	別売	別売	モード STD：12V 定電圧 RAPID：24V 定電圧 タイマー 1～250min AC アダプタ 出力 DC24V/A 入力 AC100～240V 50/60Hz 26W	

商品コード	製品名	キャンペーン価格 (税抜)	通常価格 (税抜)	
2322468	WSE-4025CP ホライズブロット 2M	<b>134,300 円</b>	158,000 円	15% OFF
2322478	WSE-4045CP ホライズブロット 4M	<b>168,300 円</b>	198,000 円	15% OFF
2322495	WSE-4115CP パワードブロット Ace	<b>142,800 円</b>	168,000 円	15% OFF
2322498	WSE-4125CP パワードブロット 2M	<b>210,800 円</b>	248,000 円	15% OFF

## CytoWatcher II



## 明視野・蛍光 タイムラプス細胞観察装置



「CytoWatcher II」は、生きたままの細胞や組織を、ダメージを与えることなく、長期間にわたって撮影できるデジタル顕微鏡です。省スペース、省電力設計なので、CO<sub>2</sub> インキュベータ内にコンパクトに収まり、環境温度への影響を最小限に抑えます。明視野撮影はもちろんのこと、蛍光撮影にも対応しており、再現性抜群のカラー撮影は組織切片や生体組織などの観察にも適しています。本システムは、CytoWatcher II 本体、制御用 PC、蛍光撮影ユニットを組み合わせた ALL IN ONE モデルです。

## 価格

商品コード	型式 製品名	入数	価格 (税別)
3601857	<b>WSL-1850B-ACP CytoWatcher II FL ALL IN ONE</b> CytoWatcher II 本体・WSL-1850 用蛍光撮影ユニット B 制御用 Windows PC・USB3.0 延長ケーブル	1 式	<b>1,190,000円</b> 通常価格1,400,000円

15% OFF

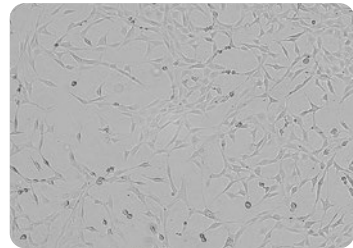
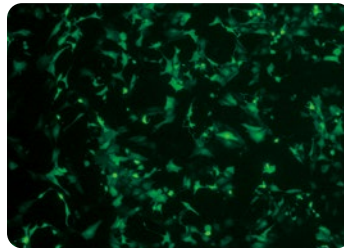
上記システム価格のほか「据付調整技術料」が必要です。詳細はお問い合わせください。

## 撮影可能なアプリケーション

## 生細胞のタイムラプス撮影

白色LEDを用いた明視野撮影とBlueLEDを用いた蛍光撮影を組み合わせた生細胞のタイムラプス撮影が可能です。明視野、蛍光撮影ともにそれぞれの撮影条件を設定後、撮影間隔（インターバル）を設定して長時間観察が可能です。

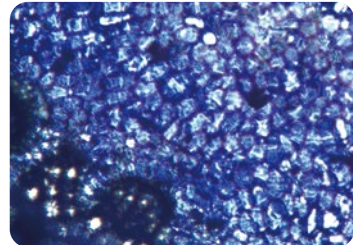
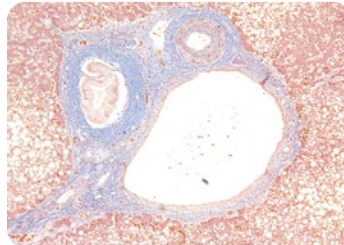
本体はCO<sub>2</sub>インキュベータ内に設置可能です。



## 組織染色カラー撮影

染色した組織切片撮影が可能です。

視野：1.720mm×1.439mm（500万画素）



保存画像：TIFF / JPEG / BMP



## 優れた省スペース性 B6サイズボディ

CytoWatcher II は、設置面積が 96 ウェルプレート 2 枚分に相当する、B6 サイズの省スペースです。背も低く、とてもコンパクトなので、CO<sub>2</sub> インキュベータ内に設置しても場所を取りません。コンパクトなボディですがステージ面積は大きく、10 cm ディッシュや T-75 フラスコ、96 ウェルプレートなども使用可能です。持ち運びも容易で、様々な場所に移動して使用できます。もちろん、クリーンベンチなどの限られたスペース内での使用にも適しています。

## 主な仕様

製品名	WSL-1850B-ACP CytoWatcher II FL
カメラ	カラー CMOS カメラ
解像度	2448 × 2048
階調	8bit TIFF/BMP/JPEG (カラー or モノクロ)
レンズ	光学 4 倍 (デジタルズーム ~ 16 倍)
光源	白色 LED (透過照明) / 青色 LED (ピーク 465nm)
フィルター	励起：480nm ショートパス / 吸収：525/45nm バンドパス
視野サイズ	1.720mm × 1.439mm
制御ソフト・OS	ImageSaverT Windows11
使用環境	湿度 95%RH で使用可能 (CO <sub>2</sub> インキュベータ内に設置可能)
寸法・質量	130 (W) × 180 (D) × 190mm (H) ・ 2.9 kg
電源	USB 給電 (バスパワー) 方式

# Kronos Dio / KronoAnalyzer

リアルタイム遺伝子発現計測システム・リズム解析ソフト



「クロノス Dio」は 35mm ディッシュで細胞を培養しながらルシフェラーゼアッセイを利用した生細胞のリアルタイムモニタリング計測が可能なルミノメータです。3色ルシフェラーゼを用いたルシフェラーゼアッセイや刺激応答計測などが可能です。

「KronoAnalyzer」はクロノスシリーズで得られた計測データの解析用ソフトウェアです。データの比較や重ね合わせ、ピーク/トリムやリズム周期の数値化が可能です。



## 価格

商品コード	型式	製品名	入数	価格(税別)
3510125		<b>AB-2550CP クロノス Dio</b> クロノス Dio 本体	1 式	<b>2,345,000円</b> 通常価格3,350,000円
3510119		<b>AB-2550A-CP クロノス Dio ALL IN ONE</b> クロノス Dio 本体・制御用ソフトウェア・制御用 Windows PC・KronoAnalyzer	1 式	<b>2,980,000円</b> 通常価格4,300,000円
3510155		<b>KronoAnalyzer</b>	1 式	<b>210,000円</b> 通常価格300,000円

30% OFF

30% OFF

30% OFF

※「KronoAnalyzer」は、クロノスシリーズと同時購入、または、クロノスユーザーへの特別価格です。別途据付調整技術料が必要です。

## システム構成

型式	AB-2550CP	AB-2550A-CP
クロノス Dio 本体	○	○
制御用ソフトウェア	OPTION	○
制御用 WindowsPC	OPTION	○
KronoAnalyzer データ解析ソフトウェア	OPTION	○

※制御 PC を別途ご用意いただく場合、必要な仕様についてアトー株式会社へお問い合わせください。

## アプリケーション

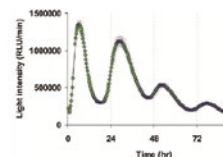
- リアルタイムレポータージーンアッセイ  
転写因子活性  
時計遺伝子(時間薬理学)  
遺伝子発現挙動(遺伝子導入試験、RNAi 等)
- さまざまな細胞応答の解析  
薬物刺激応答(抗がん剤、DDS 等)  
ストレス応答(ホルモン、炎症、酸化等)  
細胞毒性評価
- シグナル伝達系の解析  
シグナル伝達系(Ca 濃度変化等)  
アポトーシス現象

生物発光と蛍光の特徴

	生物発光	蛍光
プローブ	ルシフェラーゼ、イクオリン、など 光の吸収	CFP, YFP, RFP, ... など 基質とは異なる 励起光が必要
長所	バックグラウンドが低い 定量的な検出に優れている タイムレンジが広い 細胞のダメージが少ない	検出感が高い 検出時間が短い 励起光による細胞ダメージ 少ない
短所	輝度が低い 検出時間が長い	バックグラウンドが高い 励起光による細胞ダメージ 大

## 生細胞のリアルタイムレポーターアッセイ

Bmal1 レポーターの下流にルシフェラーゼ cDNA を挿入した複製ベクターを、35mm ディッシュに播種したマウス由来繊維芽細胞 NIH-3T3 にリポフェクション法により導入しました。Dexamethasone で刺激後、10% FBS、200nM D-ルシフェリンカリウムを含む DMEM 培地に交換し、クロノス Dioにて37℃で4日間発光測定した結果です(1分間の発光積算値)。



<データご提供>  
産業技術総合研究所 健康工学研究部門  
セルダイナミクス研究グループ 中島芳浩 先生

## 主な仕様

製品名	AB-2550 クロノス Dio
検出器	光電子増倍管 350 ~ 670nm
測定容器	Φ 35mm 培養ディッシュ / 8 サンプル
培養条件	庫内温度 20 ~ 45℃ (1℃ステップ) CO <sub>2</sub> 濃度制御 5% 加湿用スポンジ
計測方法	インターバル 計測時間: 1 ~ 60 秒 / 1 ~ 60 分
色分離計測	最大 3 色まで分離計測が可能
制御	専用ソフトウェア WindowsPC OS: Windows11
寸法・質量	280 (W) × 400 (D) × 330mm (H) ・ 16.0 kg
電源	AC100V ~ 240V 50/60Hz 75W

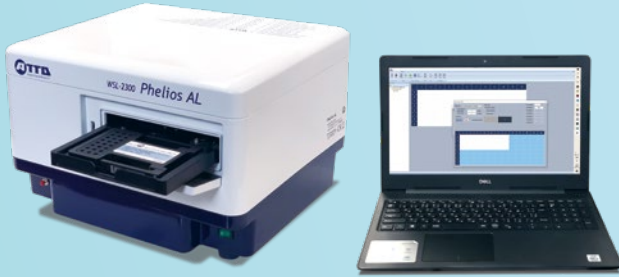


# PLATE READER

## Phelios AL



### 吸光度・発光測定用プレートリーダー



「Phelios AL」は、200～999nm までの吸光度測定と、300～700nm の発光測定が行えるプレートリーダーです。6/12/24/48/96/384 ウェルプレートが使用できます。付属の Nano Volume Plate を使用すれば最大 24 検体の微量サンプル（2～5 μL）の吸光度を同時測定可能です。本システムは、Phelios AL 本体、制御用 PC、微量測定用プレートを組み合わせた ALL IN ONE モデルです。

#### 価格

商品コード	型式 製品名	入数	価格 (税別)	
3602303	<b>WSL-2300-CP Phelios AL</b> Phelios AL 本体	1 式	<b>1,975,000円</b> 通常価格2,500,000円	<b>21% OFF</b>
3602301	<b>WSL-2300P-CP Phelios AL</b> Phelios AL 本体・制御用 Windows PC	1 式	<b>2,200,000円</b> 通常価格2,800,000円	<b>21% OFF</b>
3602302	<b>WSL-2300PN-CP Phelios AL</b> Phelios AL 本体・制御用 Windows PC・Nano Volume Plate	1 式	<b>2,400,000円</b> 通常価格3,150,000円	<b>23% OFF</b>

上記システム価格のほかに「据付調整技術料」が必要です。詳細はお問い合わせください。

#### アプリケーション

Phelios ALは幅広い波長域の吸光度、発光の計測が可能です。ELISAなどの酵素反応サンプルの吸光度測定や、ルシフェラーゼを利用する発光測定に使用可能です。Nano Volume Plateを使用すれば一度に24検体の微量吸光度測定が可能です。

測定方法	測定モード	測定プレート
吸光度測定 (ABS)	エンドポイント	384/96/48/24/12/6
	カインेटクス	
	スペクトル	
	エリアスキャン	
発光測定 (LUMI)	エンドポイント	384/96/48/24/12/6
	カインेटクス	
微量測定 (NANO)	エンドポイント	Nano Volume Plate
	スペクトル	

#### 主な仕様

製品名	<b>WSL-2300 Phelios AL</b>
測定方式	吸光度測定：フォトダイオード 200～999nm 発光測定：光電子増倍管 300～700nm (極大 420nm)
波長分離方式	モノクロメータ (1nm ステップ)
測定タイプ	吸光度 (ABS) 発光 (LUMI)
検出感度	吸光度測定：0～4.0 O.D. 発光測定：10 <sup>-18</sup> mole ATP (ダイナミックレンジ > 8 桁)
計測容器	マイクロプレート 6 / 12 / 24 / 48 / 96 / 384 ウェル対応 Nano Volume Plate 3 × 8 (24 検体)
光源	キセノン (吸光度測定用)
攪拌機能	あり：0～180 秒 (2 段階スピード)
対応 OS	Windows11
寸法・質量	335 (W) × 305 (D) × 232mm (H) ・ 7.0 kg
電源	DC24V 40W AC アダプタ 入力：AC100～240V 50/60Hz 140VA 出力：DC24V 65W

一緒に購入後検討ください！「タンパク質定量キット」30%OFF！

p15 ブラッドフォード試薬 WSE-7510CP EzBradford Protein Assay Kit

p16 BCAアッセイ試薬 WSE-7520CP EzBCA Protein Assay Kit

# PeristaQuantumPump

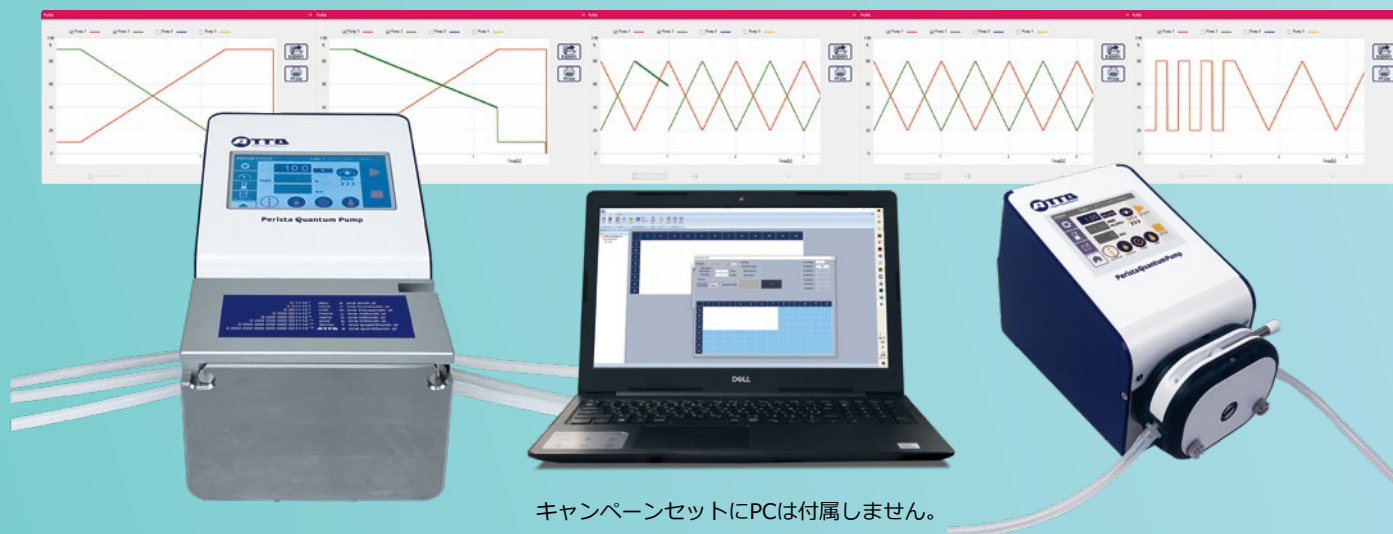


3300



3310

デジタル式ペリスタポンプ・PC制御ソフト



キャンペーンセットにPCは付属しません。

## 価格

商品コード	型式 製品名	入数	価格(税抜)
1221406	<b>WSP-3300P-CP PeristaQuantumPump</b> PeristaQuantumPump・PQPコントロールソフトウェア	1 式	<b>525,300円</b> 通常価格618,000円
1221435	<b>WSP-3310P-CP PeristaQuantumPump</b> PeristaQuantumPump・PQPコントロールソフトウェア	1 式	<b>312,800円</b> 通常価格368,000円
1221436	<b>WSP-3310P-2CP PeristaQuantumPump</b> PeristaQuantumPump 2台・PQPコントロールソフトウェア	1 式	<b>472,000円</b> 通常価格590,000円

15% OFF

15% OFF

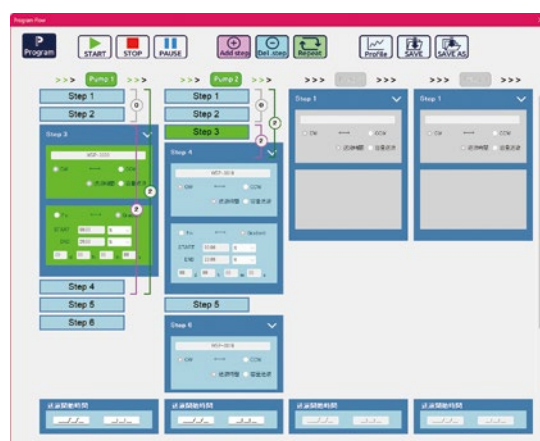
20% OFF

## システム構成

型式	WSP-3300P-CP	WSP-3310P-CP	WSP-3310P-2CP
ポンプ	WSP-3300 × 1台	WSP-3310 × 1台	WSP-3310 × 2台
チャンネル数	3ch	1ch	1ch × 2
PQPコントロールソフトウェア	○	○	○

## PQPコントロールソフトウェア

PQPコントロールソフトウェアは、WSP-3300、WSP-3310 PeristaQuantumPumpをPCから制御可能です。1~4台を連動させたり、独立してコントロールできます。



- ▶ 4台のポンプを連動/独立/同時制御可能
- ▶ キャリブレーション/マニュアル送液/プログラム送液対応
- ▶ オートスタート/オートストップ制御
- ▶ 固定流量制御/勾配流量制御/混合流量制御対応
- ▶ 20ステップ・100リピート・長期間プログラム可能
- ▶ 直感操作で自在にプログラミング可能



# Digital Perista Pump

## 直感で設定できるかんたん操作

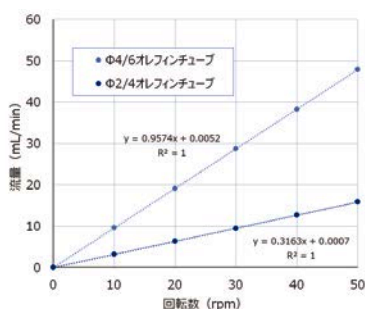


### 送液モード

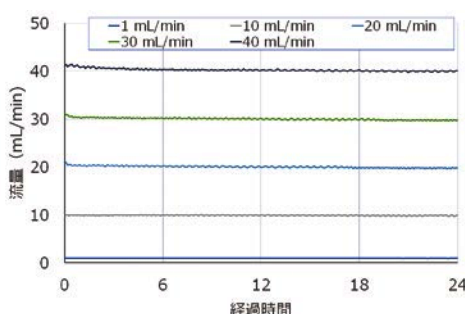
- ▶ **連続送液**  
設定流量で送液され、ストップボタンをタップすると停止します
- ▶ **容量送液**  
設定流量で送液され、設定容量に到達すると自動的に送液が停止します
- ▶ **タイマー送液**  
設定流量で送液され、設定時間に到達すると自動的に送液が停止します
- ▶ **最大流量送液**  
最大流量で送液され、ストップボタンをタップすると停止します

『ペリスタクオンタムポンプ』は、0.01 rpmから50 rpmの広範囲（最大5,000倍の調整範囲）で、回転数に応じて流量が比例し、一貫した直線性(R2乗係数 = 1)を示します(グラフ1)。1 mL/minから40 mL/minまでの設定流量で実施した長時間の送液実験(グラフ2)では安定した送液が確認できました。また、同一液温条件下では、安定した送液が実現可能であることが示されました(グラフ3)。ペリスタクオンタムポンプは広範囲の流量領域において高精度かつ安定した送液を実現することが示されています。

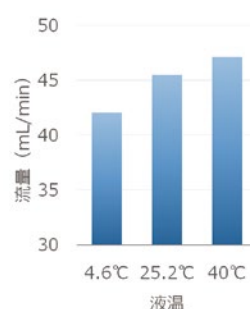
グラフ1：ポンプ回転数と流量の相関性



グラフ2：流量安定性



グラフ3：液温による影響



## 主な仕様

製品名	WSP-3310 PeristaQuantumPump	WSP-3300 PeristaQuantumPump
流路数	1流路	3流路
流量	オレフィンチューブ 2/4 : 0.01~13mL/min オレフィンチューブ 4/6 : 0.01~40mL/min	オレフィンチューブ 2/4 : 0.01~13mL/min オレフィンチューブ 4/6 : 0.01~35mL/min
流量可変範囲	流量 : 1300倍 (オレフィンチューブ 2/4) 4000倍 (オレフィンチューブ 4/6) 最大流量に対する% : 1000倍 回転数 : 5000倍	流量 : 1300倍 (オレフィンチューブ 2/4) 3500倍 (オレフィンチューブ 4/6) 最大流量に対する% : 1000倍 回転数 : 5000倍
回転数	0.01~50rpm (本体制御時) 0.005~50rpm (外部制御時)	
流量安定性	オレフィンチューブ 4/6 : ±1%/h	オレフィンチューブ 2/4 : ±1%/h
揚程・対応粘度	押出 : 21m 吸込 : 6m 1.5Pa・s (1500cp) 以下	
チューブ	オレフィンチューブ 2/4 オレフィンチューブ 4/6 (WSP-3300/3310用)	
チューブ寿命	7日間 (最大流量で連続運転)	14日間 (最大流量で連続運転)
タッチパネル	3.5インチ 感圧式	4.3インチ感圧式
設定	流量 : mL/min, mL/h 最大流量に対する% : 0.1~100% 回転数 : 0.01~50rpm	
送液方法	連続運転 : 流量・最大流量に対する%、回転数 容量送液 : 0.1~9999mL タイマー送液 : 0.1~9999min	
液晶表示内容	流量 (mL/min, mL/h)、送液方向、最大流量に対する%、回転数、実流量、残時間/残容量	
インターフェース	USB端子 (Type-C)	USB端子 (Type-B)
寸法	110(W)×200(D)×130mm(H)	130(W)×260(D)×135mm(H)
質量	本体 2.2kg	本体 5.0kg
電源	入力 : 100~240V 50/60Hz 出力 : DC24V 1.5A	

ご用命は下記販売店までお問合せください。

## ATTO WEBサイト リニューアル！

アトー株式会社の製品情報、テクニカルインフォメーション資料、イベント情報などを発信しているWEBサイトが2024年6月にリニューアルオープンしました！

- カテゴリからプロダクトへGO！
- テクニカルインフォメーション
- ダウンロード資料
- 製品ページのリニューアル
- 動画ページの拡充

ぜひ新しいWEBサイトにお越しください。



## アトー株式会社

■東京本社 〒111-0041  
■大阪支店 〒530-0044  
■技術開発センター 〒110-0016

東京都台東区元浅草3-2-2  
大阪市北区東天満2-8-1  
若杉センタービル別館5F  
東京都台東区台東2-21-6  
◆メンテナンスサービス

TEL03-5827-4861 (代表) FAX03-5827-6647  
TEL06-6136-1421 (代表) FAX06-6356-3625  
TEL03-5818-7560 (代表) FAX03-5818-7563  
TEL03-5818-7567 (代表) FAX03-5818-7563

生化学・分子生物学・遺伝子工学研究機器  
開発/生産/販売/サービス

URL: <https://www.atto.co.jp/>  
お問合せ  
WEB会員登録の上、お問い合わせ  
フォームをご利用ください。

