

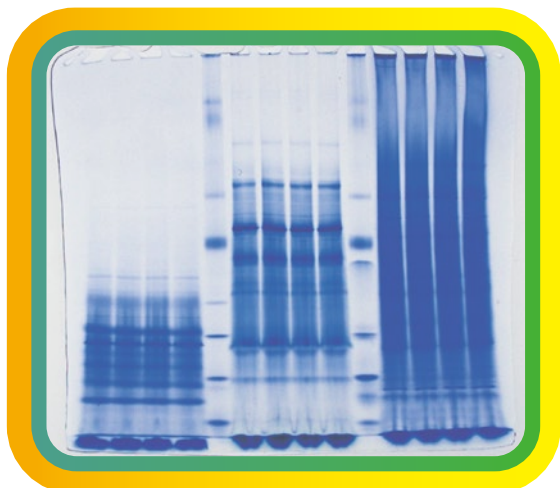


ネイティブ電気泳動

Native PAGE Reagent series

電気泳動の進化系 **高速** **高分離** をご紹介

2025年10月 価格改定版



High-Resolution-Clear-Native PAGE 泳動例

Native PAGE用試薬シリーズ
タンパク質抽出キット

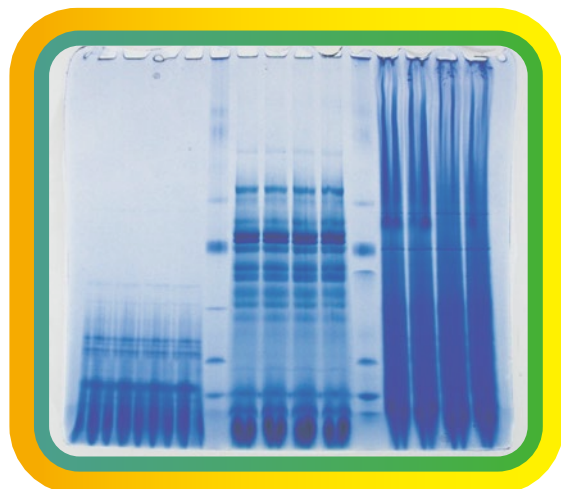
WSE-7424 EzProteoLysis Native

泳動サンプル調製試薬

WSE-7011 EzApply Native

分子量マーカー

WSE-7016 EzStandard Native



Blue-Native PAGE 泳動例

Clear-Native PAGE用泳動バッファー

WSE-7056 EzRun ClearNative

Blue-Native PAGE用泳動バッファー

WSE-7057 EzRun BlueNative

Native PAGE関連製品

既製ゲル・泳動バッファー・タンパク質検出試薬・電気泳動装置・汎用実験機器
ウエスタンブロッティング試薬・ウエスタンブロッティング装置
ゲル撮影装置・発光蛍光撮影装置





各種Native PAGEへの適用

HR-Clear-Native PAGE	Blue-Native PAGE	Native PAGE
○	○	○

- ▶ タンパク質の機能・活性を損なわない抽出試薬キット
- ▶ Protease InhibitorとPhosphatase Inhibitorを付属
- ▶ 細胞に添加して氷冷蔵するだけで抽出可能
- ▶ 多量体や大きいタンパク質の抽出に最適



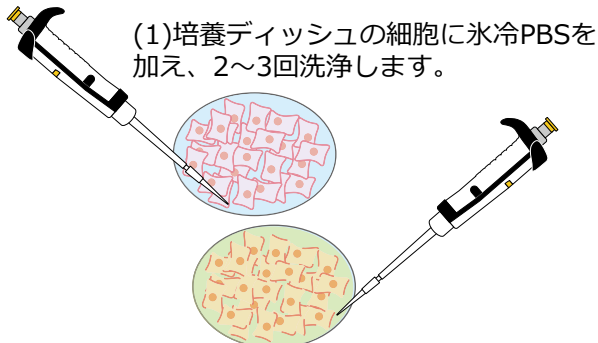
WEBサイト



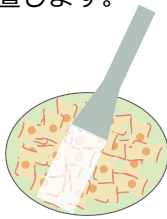
■ EzProteolysis Native溶液の調製法

EzProteolysis Native : 1mL Protease Inhibitor : 10μL Phosphatase Inhibitor : 10μL
静かに混合し、氷冷または4℃のブロックインキュベーターで冷却

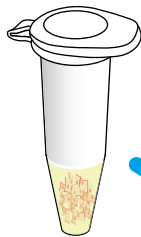
■ 接着性細胞の可溶化手順



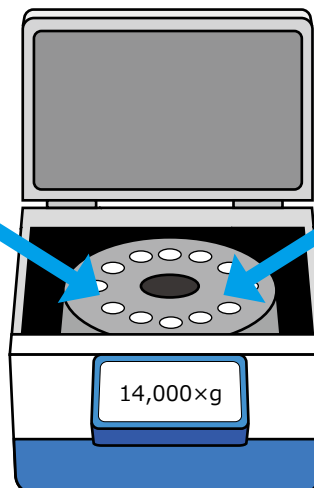
(2)EzProteolysis Native溶液を1mL加え、氷冷して15分静置します。



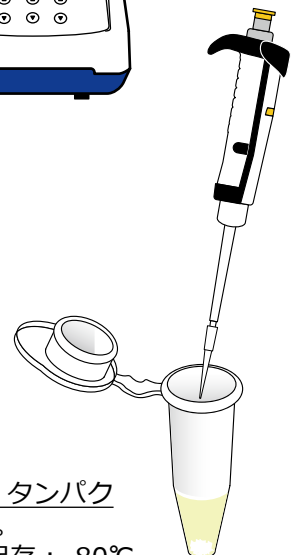
(3)遠心チューブに細胞とEzProteolysis Native溶液を回収します。



(4)共通操作
14,000×g 5~15分間遠心します。

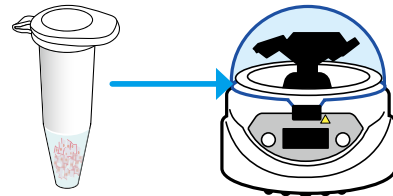


(5)上清を回収し、タンパク質抽出液とします。
一次保持：4℃ 保存：-80℃

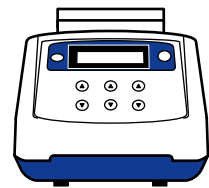


■ 非接着性細胞・トリプシン処理細胞の可溶化手順

(1)細胞懸濁液を200-500×gで遠心し上清を捨てます。
(2)細胞に氷冷PBSを加えて洗浄し、200-500×gで遠心し上清を捨てます。2~3回繰り返します。

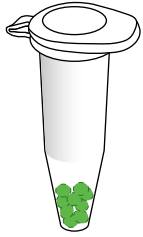


(3)EzProteolysis Native溶液を1mL加え、氷冷または4℃で15分静置します。

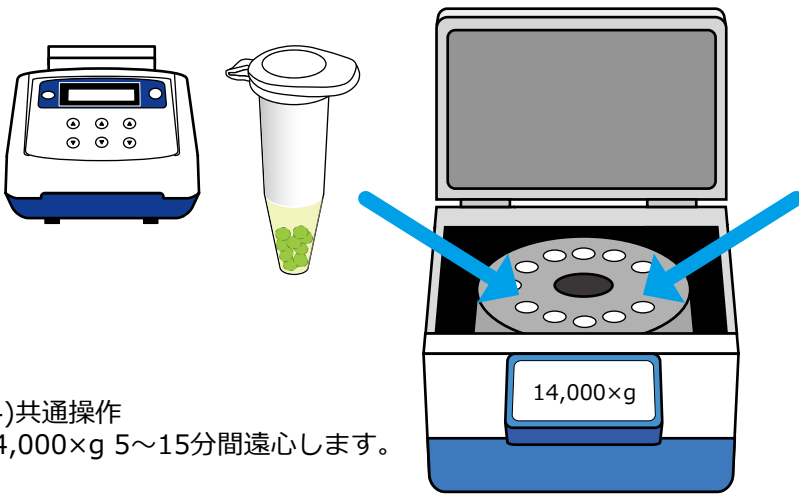


■単離した葉緑体の可溶化手順

- (1)葉緑体を単離します（本キットに含まれません）。
- (2)遠心チューブに葉緑体を回収します。



- (3)EzProteoLysis Native溶液を1mL加え、氷冷または4℃で15分静置します。

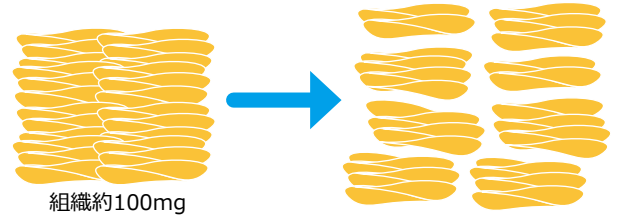


- (4)共通操作
14,000×g 5～15分間遠心します。

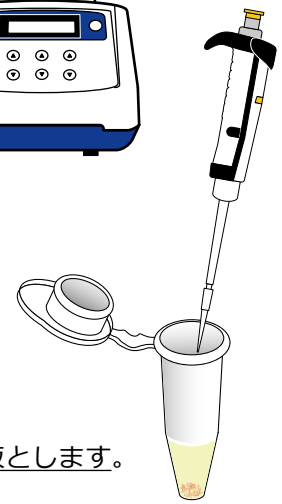
- (5)上清を回収し、タンパク質抽出液とします。
一次保持：4℃ 保存：-80℃

■組織の可溶化手順

- (1)組織（約100mg）に氷冷PBSを加えて洗浄する。
- (2)EzProteoLysis Native溶液を1mL加え、解剖用ハサミで細かく切断します。



- (3)ホモジェナイザーでホモジナイズし、氷冷または4℃で15分静置します。2～3分に1回、転倒混和します。



製品の構成

製品名	WSE-7424 EzProteoLysis Native
構成品	① EzProteoLysis Native (1×) : 30mL ② Protease Inhibitor (100×) : 300μL ③ Phosphatase Inhibitor (100×) : 300μL
保存温度	① 冷蔵 4℃ (冷凍可) ②③ 冷凍 -20℃
使用期限	1年間 (製造日より)



価格

商品コード	型式 名称	入数	価格 (税別)	保存温度	輸送温度
2332319	WSE-7424 EzProteoLysis Native	30回分	21,800円	4℃/-20℃	冷凍※

※：着荷後、速やかにマニュアル記載の温度で保存してください。

ATTA WSE-7011 EzApply Native (イージーアプライ ネイティブ)

各種Native PAGEへの適用

HR-Clear-Native PAGE	Blue-Native PAGE	Native PAGE
○	○	○

- ▶ 各種Native PAGE用サンプル調製試薬
- ▶ サンプルの1/10容量加えるだけ
- ▶ 10倍ストック溶液（冷蔵保存）
- ▶ 泳動用色素を含み、比重を加える

WEBサイト



■ EzApply Nativeの使用方法

(1) EzProteoLysis Native等で抽出したサンプル溶液に対して1/10容量となるよう **EzApply Native** を添加・混和し泳動用サンプル溶液とします。

例：サンプル溶液：EzApply Native = 9 μ L：1 μ L = Total 10 μ L

(2) 泳動準備のできたゲルに調製したサンプルをアプライします。

(3) 電気泳動終了後、CBB染色等で可視化・検出します。

製品名	WSE-7011 EzApply Native
構成品	EzApply Native (10 \times) : 40mL
保存温度	冷蔵 4 $^{\circ}$ C
使用期限	1年間（製造日より）

価格

商品コード	型式 名称	入数	価格（税別）	保存温度	輸送温度
2332317	WSE-7011 EzApply Native	40mL	10,800円	4 $^{\circ}$ C	冷蔵※

※：着荷後、速やかにマニュアル記載の温度で保存してください。

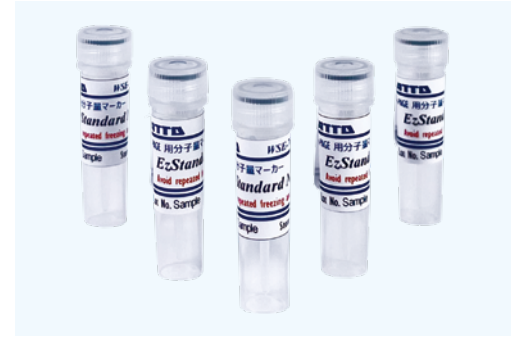


各種Native PAGEへの適用

HR-Clear-Native PAGE	Blue-Native PAGE	Native PAGE
○	○	○

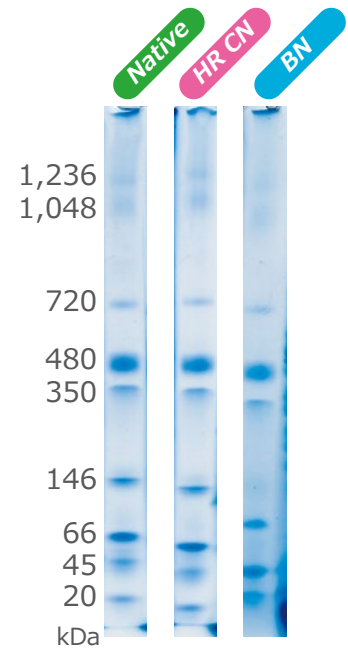
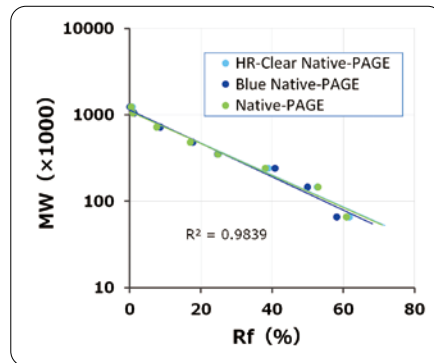
- ▶ 各種Native PAGE用分子量マーカー
- ▶ 1236kDa~20kDa・9本のバンド
- ▶ 調製済みのため解凍後そのままアプライ可能
- ▶ CBB染色、銀染色など各手法で検出可能

WEBサイト



■ EzStandard Nativeの使用手法

- (1) **EzStandard Native**を室温で解凍します。
※温めないでください。
- (2) 泳動準備ができたなら、5μL/レーンアプライする。
※Ready to useのため、解凍後すぐに使用できます。
- (3) 泳動終了後、CBB染色等で可視化・検出します。



製品名	WSE-7016 EzStandard Native
分子量 kDa	1236/1048/720/480/350/146/66/45/20 9本のバンド
構成品	EzStandasrd Native (1×) : 100μL×5本
保存温度	冷凍 -20℃
使用期限	1年間 (製造日より)



価格

商品コード	型式	名称	入数	価格 (税別)	保存温度	輸送温度
2332344	WSE-7016	EzStandard Native	100μL×5	38,800円	-20℃	冷凍※

※：着荷後、速やかにマニュアル記載の温度で保存してください。



各種Native PAGEへの適用

HR-Clear-Native PAGE	Blue-Native PAGE	Native PAGE
○	×	×

- ▶ HR-Clear-Native PAGE用泳動バッファー（5倍濃縮）
- ▶ 専用ゲル不要、Laemmliゲル、Tris-Gly系ゲル使用可能
- ▶ 陰性界面活性剤によりタンパク質に電荷をプラス
- ▶ 泳動バッファーにCBBは含みません
- ▶ 陰極用と陽極用の2種類のバッファーを付属
- ▶ 酵素活性やタンパク質機能を維持

WEBサイト



■ EzRun ClearNativeの使用手法

(1) EzRun ClearNative（透明）を蒸留水で5倍希釈します。
※泳動槽により陰極用・陽極用の必要量を調製します。

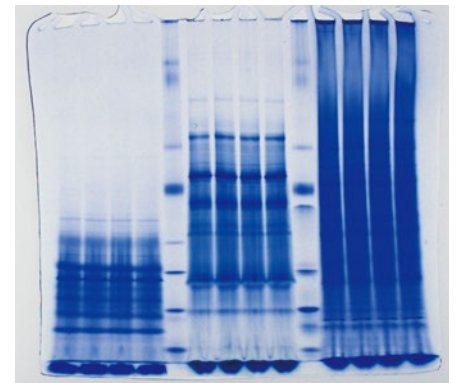
- (2) 電気泳動槽にゲルをセットします。
(3) 下部槽（陽極）に陽極用バッファーを入れます。
(4) 上部槽（陰極）に陰極用バッファーを入れます。

(5) ゲルにサンプルをアプライします。
※サンプル調製はEzApply Nativeを使用します。

(6) 電気泳動を開始します。
泳動条件例（アトーミニスラブ電気泳動槽）

定電流：20mA / ゲル 70～80分

定電圧：150V 85～90分



製品名	WSE-7056 EzRun ClearNative
構成品	陰極用バッファー：EzRun ClearNative (5×)：500mL 陽極用バッファー：EzRun ClearNative (5×)：500mL
保存温度	室温
使用期限	1年間（製造日より）

※Bis-Tris系ゲル、Tris-Tricine系ゲル等には使用できません。

価格

商品コード	型式	名称	入数	価格（税別）	保存温度	輸送温度
2332313	WSE-7056	EzRun ClearNative	500mL×2	17,800円	室温	室温



各種Native PAGEへの適用

HR-Clear-Native PAGE	Blue-Native PAGE	Native PAGE
×	○	×

- ▶ Blue-Native PAGE用泳動バッファー（10倍濃縮）
- ▶ 専用ゲル不要、Laemmliゲル、Tris-Gly系ゲル使用可能
- ▶ CBBによりタンパク質に電荷をプラス
- ▶ 陽極陰極共通バッファーに陰極バッファー用添加溶液を付属
- ▶ 陰極バッファーに陰極バッファー用添加溶液を1/100容量添加



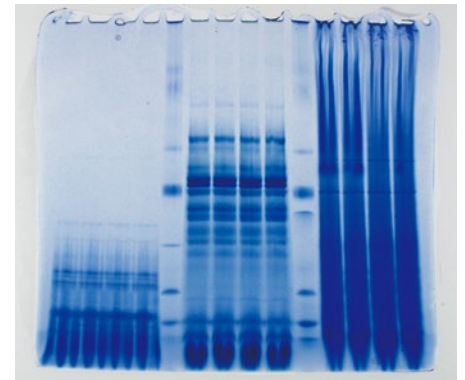
■ EzRun BlueNativeの使用方法

- (1) EzRun BlueNative（透明）を蒸留水で10倍希釈します。
 ※泳動槽により陰極用・陽極用の必要量を調製します。
 ※陰極用バッファー量を量っておきます。



- (2) 電気泳動槽にゲルをセットします。
- (3) 下部槽（陽極）に陽極用バッファーを入れます。
- (4) 上部槽（陰極）に陰極用バッファーを入れます。

- (5) ゲルにサンプルをアプライします。
 ※サンプル調製はEzApply Nativeを使用します。
- (6) 陰極に1/100容量の陰極バッファー用添加溶液を加えます。
- (7) 電気泳動を開始します。



泳動条件例（アトーミニスラブ電気泳動槽）
 定電圧：150V 85～90分

製品名	WSE-7057 EzRun BlueNative
構成品	EzRun BlueNative（10×）：500mL 陰極バッファー用添加溶液（100×）：25mL
保存温度	室温
使用期限	1年間（製造日より）

※Bis-Tris系ゲル、Tris-Tricine系ゲル等には使用できません。

価格

商品コード	型式 名称	入数	価格（税別）	保存温度	輸送温度
2332315	WSE-7057 EzRun BlueNative	500mL	13,800円	室温	室温

実験ステップ

ATTO オススメ関連製品

1. サンプル抽出

NEW **WSE-7424 EzProteolysis Native** (イージープロテオリシスネイティブ) 21,800円(税別)

Native PAGE 用タンパク質抽出

- 多量体や構造を壊さずタンパク質を抽出
- 抽出したタンパク質の酵素活性や機能をほとんど維持

WEBサイト



WSE-7423 EzBactYeast Crusher (イージーバクトイーストクラッシャー) 17,800円(税別)

大腸菌・酵母からのタンパク質抽出

- 大腸菌や酵母から簡単にタンパク質が抽出可能
- 抽出したタンパク質の酵素活性や機能をほとんど維持

WEBサイト



WSE-7430 EzPBS (-) (イージー PBS) 8,800円(税別)

タンパク質抽出時の細胞などの洗浄用バッファー

- カルシウム / マグネシウムフリー
- 滅菌済み リン酸緩衝生理食塩水

WEBサイト



WSE-7310 EzGel Ace (イージーゲルエース) 9,800円(税別)

高速ハイレゾ電気泳動用ゲル作製バッファー

WEBサイト



WSE-7155 EzGel Stack (イージーゲルスタック) 5,800円(税別)

ゲル作製用バッファー 濃縮ゲル用

WEBサイト



WSE-7150 EzGel Sep (イージーゲルセップ) 5,800円(税別)

ゲル作製用バッファー 分離ゲル用

WEBサイト



NEW **c-PAGEL Neo** 6 × 6cm 24,800円(税別)

WEBサイト



e-PAGEL HR 9 × 8cm 21,800円(税別)

WEBサイト



e-PAGEL 9 × 8cm 17,800円(税別)

WEBサイト



u-PAGEL H 9 × 8cm 25,800円(税別)

WEBサイト



高分子量用既製ゲル **u-PAGEL H**
濃度：3-10%/3-14%/5%/4-20%
検体数：14検体/18検体

m-PAGEL 14 × 8cm 19,800円(税別)

WEBサイト

3. サンプル調製
分子量マーカー
泳動バッファー

NEW **WSE-7011 EzApply Native** (イージーアプライネイティブ) 10,800円(税別)

Native PAGE 用 泳動サンプル調製バッファー

WEBサイト



NEW **WSE-7016 EzStandard Native** (イージースタンダードネイティブ) 38,800円(税別)

Native PAGE 用 分子量マーカー

WEBサイト



NEW **WSE-7056 EzRun ClearNative** (イージーランクリアネイティブ) 17,800円(税別)

High Resolution Clear Native PAGE 用 泳動バッファー

WEBサイト



NEW **WSE-7057 EzRun BlueNative** (イージーランブルーネイティブ) 13,800円(税別)

Blue Native PAGE 用 泳動バッファー

WEBサイト



WSE-7055 EzRun TG (イージーラン TG) 7,800円(税別)

Native PAGE 用 泳動バッファー

WEBサイト



実験ステップ

ATTO オススメ関連製品

4. サンプル処理装置
電気泳動装置

冷却機能付きブロックインキュベータ

WSC-2615 MyMiniBlock C&H
(マイミニブロックC&H)

104,800円(税別)

WSC-2620 PoweredBlock
(パワードブロック)

158,000円(税別)

WSC-2630 PoweredBlock Shaker
(パワードブロックシェーカー)

298,000円(税別)



温度：0℃～100℃

ブロック別売

WSE-2615用 15,800円(税別)

WSE-2620用 29,800円(税別)

WSE-2630用 29,800円(税別)

卓上小型遠心機・ボルテックスミキサー

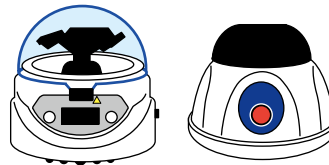
WSC-2700 MyMiniSpin (マイミニスピン)

55,000円(税別)

WSC-2800 MyMiniVortex
(マイミニボルテックス)

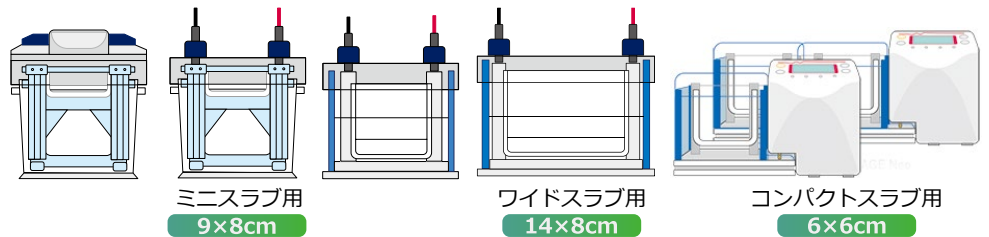
41,800円(税別)

チューブのスピンドウン



サンプルの混和用ボルテックス

電気泳動装置

9×8cm WSE-1150 パジェラン Ace 140,000円(税別)**9×8cm AE-6530 ラピダス ミニスラブ電気泳動槽** 54,000円(税別)**9×8cm WSE-1165 ラピダス スラブ電気泳動槽** 90,000円(税別)**14×8cm WSE-1170 マルチレーンゲル電気泳動槽** 95,000円(税別)**NEW 6×6cm WSE-1030 コンパクト PAGE Neo** 120,000円(税別)**6×6cm WSE-1040 コンパクト PAGE Neo (二連)** 140,000円(税別)ミニスラブ用
9×8cmワイドスラブ用
14×8cmコンパクトスラブ用
6×6cm

電源装置

AE-8155 マイパワー II 500

出力：500V/200mA (25W)

84,000円(税別)

AE-8135 マイパワー II 300

出力：300V/400mA (50W)

94,000円(税別)

WSE-3100 パワーステーション Ghibli I

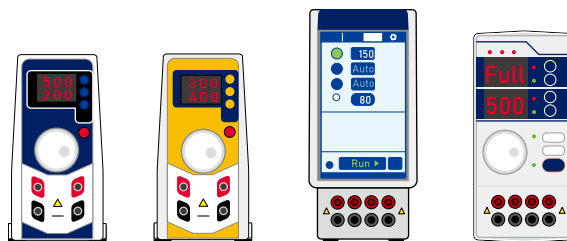
出力：500V/3000mA/200W

248,000円(税別)

WSE-3200 パワーステーション III

出力：1000V/500mA/200W

198,000円(税別)



5.バンド検出試薬
ゲル撮影装置

AE-1340/1340L/1340LL EzStain Aqua

(イージーステイン アクア)

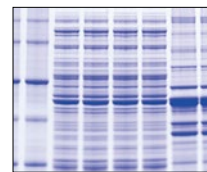
有機溶媒・酢酸フリータイプのCBB染色液

13,800円 / 58,800円 / 108,800円(税別)

- ・酢酸・アルコールを含まないCBB染色液→調製不要
- ・透明なバックグラウンド 鮮やかなブルーのバンド
- ・短時間で高感度検出可能 染色-脱色の2ステップ
- ・蒸留水で脱色可能

レンズでチン！
10分染色！

AE-1340 1L



WEBサイト



AE-1360 EzStain Silver

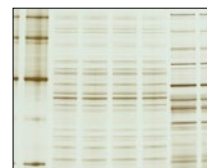
(イージーステイン シルバー)

銀染色キット

19,800円(税別)

- ・グルタルアルデヒドフリー (質量分析 (MS) に利用可能)
- ・タンパク質、DNAの染色が可能
- ・高感度検出 (タンパク質: 1ng/band 核酸 数十pg/band)

WEBサイト



AE-1310 EzStain Reverse

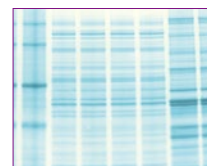
(イージーステイン リバース)

リバース (ネガティブ) 染色キット

19,800円(税別)

- ・SDS-PAGEゲルのバックグラウンドを白く染色 (バンド部分は透明)
- ・タンパク質バンドのネガティブ染色が可能
- ・バンドの切出しに最適 (AB-1171アトプレップMFを併用)
- ・染色時間 20~25分

WEBサイト

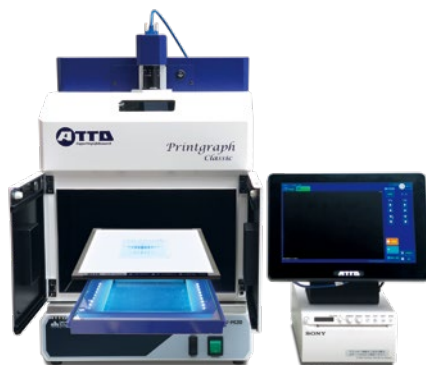


WSE-5400A-CP Printgraph Classic

(プリントグラフクラシック)

カラーCMOSカメラ搭載! ゲル撮影システム

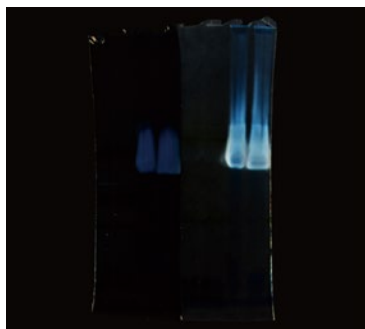
1,380,000円(税別)



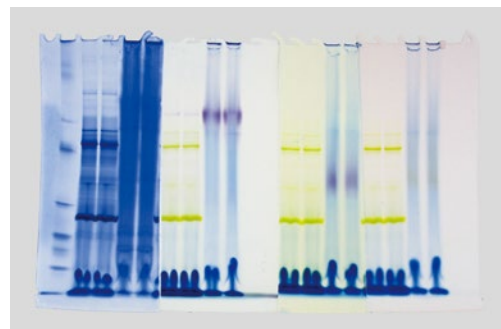
カラーCMOSカメラ搭載、各種検出用光源を使用してNative PAGEゲルの染色パターンや酵素活性染色パターンなどを再現性高く検出・撮影が可能です。USBメモリに保存、感熱式プリンタで出力等に対応します。

- ・3MカラーCMOSカメラ
- ・タッチパネル式LCD操作
- ・紫外線照射装置
- ・LED蛍光励起光源
- ・USBメモリ保存
- ・感熱式プリンタ

システム例: WSE-5400A-CP プリントグラフClassic



ATP合成酵素 活性染色イメージ



HR-ClearNative PAGE 検出イメージ

実験ステップ ATTO オススメ関連製品

6. ウェスタン ブロッティング 試薬・消耗品

ブロッティングバッファー・ウォッシュバッファー

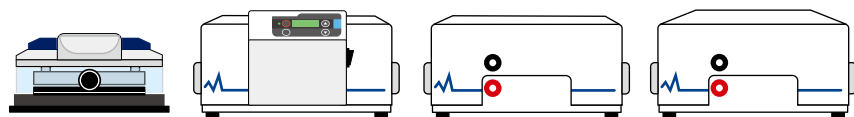
WSE-7210 EzFastBlot HMW (イーザーファストプロット HMW)	14,800円(税別)
1液タイプ / 高分子タンパク質転写用バッファー	
AE-1460 EzBlot (イーザープロット)	16,800円(税別)
3液タイプ / タンパク質転写用バッファーセット	
WSE-7230 EzTBS (イーザー TBS)	8,800円(税別)
ウォッシュ用 TBS バッファー	
WSE-7235 EzTween (イーザーツィーン)	4,800円(税別)
10% Tween-20 溶液	

ブロッキング溶液

AE-1475 EzBlock Chemi (イーザーブロックケミ)	14,800円(税別)
低交叉・非タンパク質 ブロッキング試薬	
AE-1476 EzBlock BSA (イーザーブロック BSA)	14,800円(税別)
BSA タンパク質 ブロッキング試薬	
AE-1477 EzBlock CAS (イーザーブロックキャス)	14,800円(税別)
カゼインタンパク質 ブロッキング試薬	

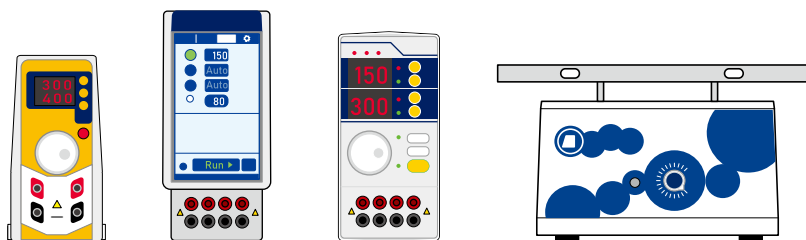
ブロッティング装置

WSE-4115 パワードプロット Ace	168,000円(税別)
電極サイズ : 95 × 98mm / 電源搭載型	
WSE-4125 パワードプロット 2M	248,000円(税別)
電極サイズ : 205 × 100mm / 電源搭載型	
WSE-4025 ホライズプロット 2M	158,000円(税別)
電極サイズ : 205 × 100mm	
WSE-4045 ホライズプロット 4M	198,000円(税別)
電極サイズ : 205 × 200mm	



電源装置・シェーカー

AE-8135 マイパワー II 300	94,000円(税別)
出力 Max : 400mA / 300V (50W)	
WSE-3100 パワーステーション Ghibli I	248,000円(税別)
出力 Max : 3000mA / 500V / 200W	
WSE-3500 パワーステーション HC	198,000円(税別)
出力 Max : 3000mA / 150V / 200W	
WSC-2400 シーソーシェーカー atto	155,000円(税別)



7. 転写装置 シェーカー

8.メンブレン染色

発光試薬
発色試薬

WSE-7160 EzStain AQUa MEM

(イージーステイン アクア メム)

脱色可能なメンブレン用 CBB 染色試薬

25,800円(税別)

WSE-7140 EzWestBlue W

(イージーウエストブルー W) HRP 用発色試薬

16,800円(税別)

WSE-7110 EzWestLumi One

(イージーウエストルミワン) HRP 用発光試薬

14,800円(税別)

WSE-7120S EzWestLumi plus

(イージーウエストルミプラス) HRP 用発光試薬

14,800円(税別)

WSE-7120L EzWestLumi plus

(イージーウエストルミプラス) HRP 用発光試薬

49,800円(税別)

ピタットクリア (Pitatt Clear)

メンブレンシール用フィルム

3,200円(税別)

9.発光撮影装置

WSE-6170CyW-CP LuminoGraph I CMOS

(ルミノグラフ I CMOS)

冷却 CMOS カメラ搭載! ケミルミ撮影システム 2,329,080円(税別)

WEBサイト



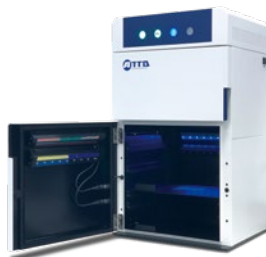
- ・研究室に1台ケミルミ撮影装置を!
- ・次世代型 冷却CMOSカメラ
- ・「F0.95」高感度レンズ搭載
- ・蛍光撮影用透過型Cyan LED光源 白色透過光源搭載
- ・最大撮影サイズ「196×110mm」
- ・自動露光機能「AutoExposure」で高感度・広ダイナミックレンジ
- ・マーカー自動マーシ機能

WSE-6270FW-CP LuminoGraph II EM

(ルミノグラフ II EM)

冷却 EM-CCD カメラ搭載! ケミルミ撮影システム 4,200,000円(税別)

WEBサイト



- ・超高感度 冷却EM-CCDカメラ
- ・世界最高峰「F0.8」高感度レンズ搭載
- ・多用途蛍光撮影用落射LED光源、白色透過光源搭載
- ・最大撮影サイズ「273×180mm」
- ・自動露光機能「AutoExposure」で高感度・広ダイナミックレンジ
- ・マーカー自動マーシ機能

WSE-6370A-CP LuminoGraph III Lite

(ルミノグラフ III Lite)

高感度冷却 CCD カメラ搭載! ケミルミ撮影システム 4,320,000円(税別)

WEBサイト



- ・ハイエンド 発光・蛍光撮影システム
- ・高感度・高解像度 6メガピクセル冷却CCDカメラ
- ・世界最高峰「F0.8」高感度レンズ搭載
- ・蛍光撮影用落射LED光源、透過UV光源、白色透過光源搭載
- ・最大撮影サイズ「260×200mm」
- ・マーカー自動マーシ機能
- ・エリア指定自動露光撮影可能

