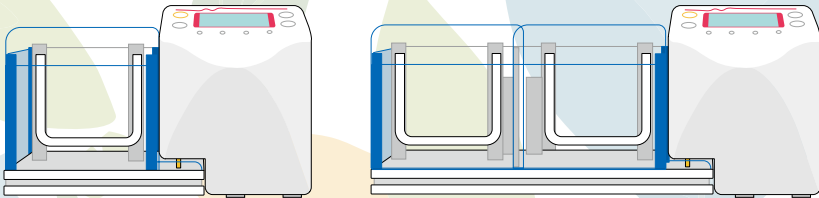


ATTO スタートアップ応援フェア

ATTO Start-up Support Fair

キャンペーン期間 2025年5月14日 ~ 2025年8月31日

NEW PRODUCT



コンパクトPAGE Neo

10分の高速電気泳動
電源一体で簡単な操作性
専用ゲル : c-PAGEL Neo

START-UP SUPPORT FAIR

15% OFF キャンペーン製品



50% OFF
キャンペーン製品

- SDS-PAGE スターターセット
- Native PAGE スターターセット
- ウエスタンブロットスターターセット 2 plus

ATTO
Supporting Life Research

Compact PAGE Neo

コンパクトPAGE Neo WSE-1030/1040



WSE-1030



WSE-1040

コンパクトPAGE Neo専用のコンパクトサイズゲル (60 × 60 mm) は、自作ゲル、既製ゲルどちらも使用でき、SDS-PAGE や Native PAGE など様々な電気泳動条件に対応します。

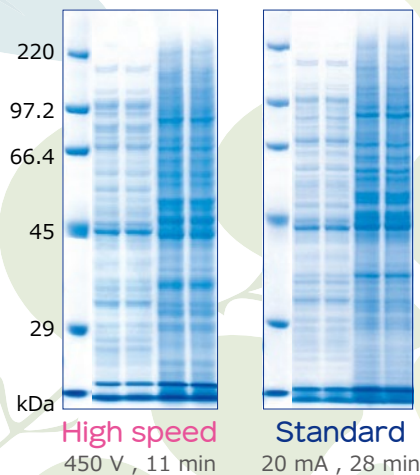
片手で持てるサイズの小さいゲルは、**ハンドリングが抜群**、泳動バッファや抗体、泳動サンプルの**使用量を節約**できます。

ゲル1枚が泳動できるシングルタイプ (WSE-1030) と、ゲル2枚を同時に泳動できるツインタイプ (WSE-1040) の2種類から、用途や目的に合わせてお好みの1台をお選びください。



コンパクト PAGE Neo

SDS-PAGE



10分の高速泳動でも乱れないクリアなパターン

左図は、c-PAGE Neo 10% を450 Vの高速泳動、20 mA/gelの標準泳動をした際の泳動パターンを示しています。245 mLの十分な量の泳動バッファと"スロースタート機能"により、450 Vの高電圧条件下でもバンドの移動度や泳動パターンに影響を与えることなく、明瞭に分離できていることが確認できます。また、高速泳動では標準泳動よりも半分以下に泳動時間を短縮できており、コンパクトPAGE Neoは、タイムパフォーマンスも優れています。

Gel : c-PAGE Neo 10%
Buffer : EzRun

価格

商品コード	型式	製品名	入数	価格 (税抜)
2322252	WSE-1030	コンパクトPAGE Neo	1台	118,000円
2322254	WSE-1030W	コンパクトPAGE Neo (作製器付)	1式	144,800円
2322272	WSE-1040	コンパクトPAGE Neo	1台	138,000円
2322274	WSE-1040W	コンパクトPAGE Neo (作製器付)	1式	184,800円
2393682	WSE-1091	コンパクトゲル作製器	1式	26,800円
2393684	WSE-1092	多連コンパクトゲル作製器	1式	46,800円

ELECTROPHORESIS

かんたん操作で気軽に電気泳動



仕様

型式	WSE-1030 コンパクト PAGE Neo (1 連)	WSE-1040 コンパクト PAGE Neo (2 連)
対応泳動プレート	76 (W) × 4 ~ 5 (D) × 70 (H) mm	
ゲルサイズ	60 (W) × 0.75 または 1.0 (D) × 60 (H) mm	
対応ゲル	c-PAGEL Neo、cp-PAGEL Neo、コンパクトサイズ自作ゲル	
同時泳動可能枚数	1 枚	最大 2 枚 (1 枚のみの泳動も可能)
プレート装着方式	専用くさび型プレート押さえによる押し圧方式	
プレート恒温方式	上下部緩衝液による両面恒温化	
泳動バッファ容量	245 mL / チャンバー (上部槽 135 mL 下部槽 110 mL)	
泳動槽部極性	上部: 陰極 (-)、下部: 陽極 (+)	
電源	出力モード	定電圧 (C.V.) モード / 定電流 (C.C.) モード 150 V / 250 V / 450 V、10 mA / 20 mA / 40 mA ※ステップ (2 つの出力モードを組み合わせる) 機能付き ※定電圧モードにはスロースタート機能付き
	最大電力出力	50 W
	設定	START/STOP ボタンによる出力の ON と OFF SELECT ボタンおよび UP/DOWN ボタンによる出力モードの選択と泳動時間の設定
	表示	LCD: 設定時間、出力モード LED: 青、赤、黄色、緑 (通電時は点灯または点滅、エラー時は点滅)
	タイマー	1 ~ 90 min カウントダウン表示 タイマーオフ (HOLD) はカウントアップ表示
	アラーム	出力ストップ時 / タイムアップ時 / エラー検出時
消費電力	56 W	
AC アダプター	入力: 100 V ~ 240 V、50 Hz/60 Hz 出力: 24 V/2.5 A	
安全対策	電源部のマグネットセンサーによる安全カバーの開閉検知 電源部安全機能 (オープンエラー / ショートエラー、自動出力停止)	
材質	電源部: ABS、板金 泳動槽部: アクリル、ポリカーボネート	
寸法・重量 (本体)	204 (W) × 70 (D) × 130 (H) mm、0.63 kg	302 (W) × 70 (D) × 130 (H) mm、0.94 kg
寸法・重量 (AC アダプター)	110.5 (W) × 51 (D) × 32.5 (H) mm、0.36 kg (コード含む)	
標準構成	本体 (泳動槽部、プレート押さえ、電源部、AC アダプター)、取扱説明書	

NEW PRODUCT

c-PAGEL Neo/cp-PAGEL Neo

コンパクトサイズ既製ゲル



プレキャストゲル



c-PAGEL Neo



cp-PAGEL Neo

60×60 mmの手のひらサイズでハンドリング抜群！
再現性が良く、精度の高いデータを得るために最適

高速泳動に適した高分離ゲル

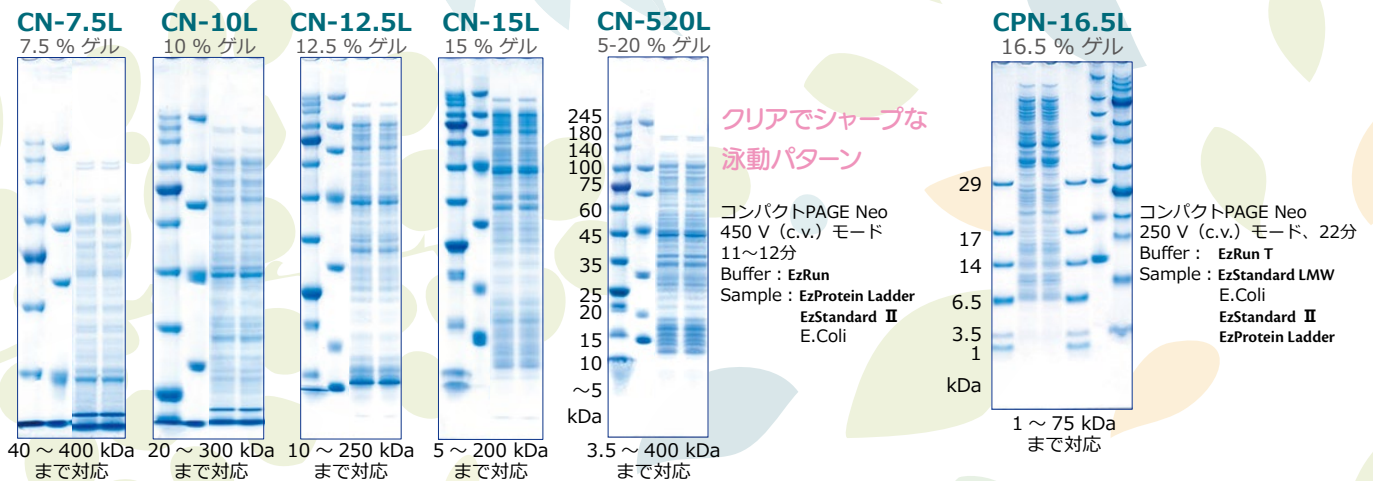
c-PAGEL Neo c・パジェル Neo

- ▶ 最速10分! 標準でも30分で泳動が完了
- ▶ 5種類のゲル濃度ラインナップ
- ▶ 使用期限は 製造後1年間

低分子、ペプチドなどの分離に適したゲル

cp-PAGEL Neo cp・パジェル Neo

- ▶ Tricine PAGEが驚異の高速20分で完了
- ▶ 標準でも約60分で電気泳動が完了
- ▶ 使用期限は 製造後1年間



仕様

ゲル濃度	c-PAGEL Neo					cp-PAGEL Neo
	7.5 %	10 %	12.5 %	15 %	5-20 %	16.5 %
名称	CN-7.5L	CN-10L	CN-12.5L	CN-15L	CN-520L	CPN-16.5S
分画範囲 (kDa)	40 ~ 400	20 ~ 300	10 ~ 250	5 ~ 200	3.5 ~ 400	1~75
対応泳動バッファー	EzRun/EzRun C+ /EzRun MOPS/EzRun TG EzRun ClearNative/EzRun BlueNative					EzRun T
検体数	15 検体					
アプライ量	最大 9 µL/well					
ゲルサイズ	60 (W) × 1.0(D) × 60 (H) mm					
保存期間	製造より1年間 (冷蔵、4 ~ 10 °C)					
対応機種	コンパクト PAGE Neo/ コンパクト PAGE Ace/ コンパクト PAGE Ace Twin					

価格

商品コード	型式	製品名	入数	価格 (税抜)
2331510	CN-7.5L	c・パジェル Neo	10 枚入り	1 箱 22,800円
2331520	CN-10L	c・パジェル Neo	10 枚入り	1 箱 22,800円
2331530	CN-12.5L	c・パジェル Neo	10 枚入り	1 箱 22,800円
2331540	CN-15L	c・パジェル Neo	10 枚入り	1 箱 22,800円
2331500	CN-520L	c・パジェル Neo	10 枚入り	1 箱 22,800円
2331697	CPN-16.5S	cp・パジェル Neo (低分子用)	10 枚入り	1 箱 22,800円

高機能コンパクト電源装置

小型・ハンディタイプ電源装置

AE-8135CP マイパワーⅡ 300

SDS-PAGEに対応

- ☑ 最大300V 高出力・高速電気泳動可能
- ☑ 定電圧・定電流いずれの条件に対応
- ☑ タイマー付き

0.74kg

~ 400mA

~ 300V

アガロースゲル電気泳動に対応

- ☑ 最大300V /400mA 出力
- ☑ 定電圧条件に対応
- ☑ タイマー付き

ブロットィングに対応

- ☑ 最大400mA 出力・高速ブロット可能
- ☑ 高電流・低い電圧条件に対応
- ☑ タイマー付き



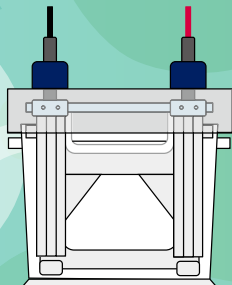
WEB
AE-8135



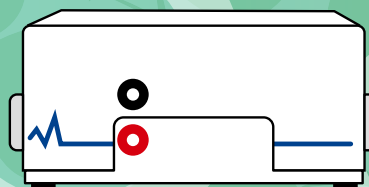
	AE-8135CP
出力設定	電圧：1～300V 電流：1～400mA (Max50W)
主な用途	・SDS-PAGE ・ブロットィング ・アガロースゲル電気泳動

マイパワーⅡ 300 は SDS-PAGE、アガロースゲル電気泳動、セミドライブロットィングなど、オールマイティーな用途に対応します。コンパクトで軽量のボディと直感的に使用できる操作部で構成される、アトーで人気の電気泳動・ブロットィング用電源装置です。

<組み合わせ例>



SDS-PAGE :
AE-6530 ラピダスミニスラブ



セミドライブロットィング :
WSE-4025 ホライズブロット2M

商品コード	製品名	キャンペーン価格 (税抜)	通常価格 (税抜)
2311178	AE-8135CP マイパワーⅡ 300	78,880 円	92,800 円

ブロックインキュベータ

WSC-2610CP MyMiniBLOCK

WSC-2615CP MyMiniBLOCK C&H

WEB
WSC-2610



WEB
WSC-2615



用途

- ・電気泳動サンプル調製
- ・酵素反応
- ・加温実験

特長

- ・小型軽量なハンディタイプ
- ・室温 +5℃～100℃
- ・専用ブロック7種類（別売）

用途

- ・電気泳動サンプル調製
- ・酵素反応
- ・DNA/RNAの変性や反応
- ・大腸菌のトランスフォーメーション
- ・溶液の加熱・冷却・恒温

特長

- ・小型軽量なハンディタイプ
- ・0℃～100℃
- ・専用ブロック7種類（別売）



ブロック別売



ブロック別売

製品名	WSC-2610CP MyMiniBLOCK マイミニブロック	WSC-2615CP MyMiniBLOCK C&H マイミニブロック C&H
温度範囲	室温 +5℃～100℃	0℃～100℃
タイマー	0～999 (sec or min)	0～999 (sec or min)
プログラム	9ファイル/各2ステップ	9ファイル/各2ステップ
温度精度	≤ ±0.5℃ (チューブ内液温)	100℃±0.5℃ 40℃±0.3℃
加温速度	20℃→100℃ 15min以下	20℃→100℃ 15min以下 20℃→0℃ 30min以下
電源 ACアダプタ	DC24V 40W AC100～240V 50/60Hz	DC24V 60W AC100～240V 50/60Hz
本体寸法 (WDH)	120×152×112mm	123×165×115mm
質量	0.85kg	1.2kg

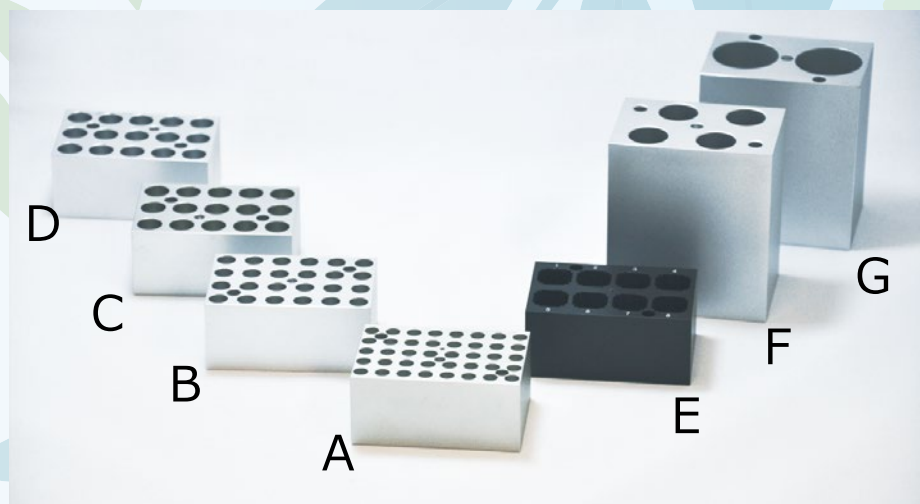
商品コード	製品名	キャンペーン価格 (税抜)	通常価格 (税抜)
4002612	WSC-2610CP MyMiniBLOCK	53,380 円	62,800 円
4002617	WSC-2615CP MyMiniBLOCK C&H	89,080 円	104,800 円

本装置にブロックは付属しません。別途購入ください。

アルミブロック

MyMiniBLOCK / MyMiniBLOCK C&H 用ブロック

WSC-2610 MyMiniBLOCK/WSC-2615 MyMiniBLOCK C&Hにはブロックは付属していません。
ブロックは、0.2mL/0.5mL/1.5mL/2.0mL/角セル/15mL/50mL用チューブから選択可能です。
使用する容器に合わせて、以下の表を参考にして、ブロックを選択してください。



記号	コードNo.	製品名	内径×深さ	底形状
A	4002640	40本×0.2mL M.T用ブロック(2610/15)A	Φ6.1×17mm	円錐形
B	4002641	24本×0.5mL M.T用ブロック(2610/15)B	Φ7.9×27mm	円錐形
C	4002642	15本×1.5mL M.T用ブロック(2610/15)C	Φ10.8×30mm	円錐形
D	4002643	15本×2.0mL M.T用ブロック(2610/15)D	Φ10.8×30mm	丸底
E	4002644	8本×12.5×12.5×32mm 角セル用ブロック(2610/15)E	13×13×32mm	平底
F	4002645	4本×15mL C.T用ブロック(2610/15)F	Φ16.9×80mm	平底
G	4002646	2本×50mL C.T用ブロック(2610/15)G	Φ29×80mm	平底

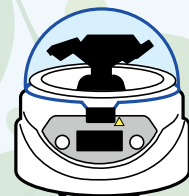
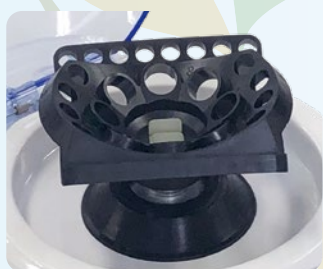
ブロックとチューブの密着度を上げる場合は、少量の水（蒸留水等）をブロックの穴に加えると温度精度の向上が期待できます。
使用するチューブの形状とブロック穴の形状を確認の上選択してください。

価格

商品コード	型式	名称	入数	価格（税抜）
4002640	40	本× 0.2mL M.T用ブロック (2610/15)A	1 個	15,800円
4002641	24	本× 0.5mL M.T用ブロック (2610/15)B	1 個	15,800円
4002642	15	本× 1.5mL M.T用ブロック (2610/15)C	1 個	15,800円
4002643	15	本× 2.0mL M.T用ブロック (2610/15)D	1 個	15,800円
4002644	8	× 12.5 × 12.5 × 32mm 角セル用ブロック (2610/15)E	1 個	15,800円
4002645	4	本× 15mL C.T用ブロック (2610/15)F	1 個	15,800円
4002646	2	本× 50mL C.T用ブロック (2610/15)G	1 個	15,800円

卓上小型遠心機 / ボルテックスミキサー

WSC-2700CP MyMiniSpin



WEB
WSC-2700

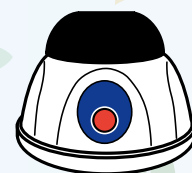


- 用途
・ 0.2/0.5/1.5/2.0mL チューブの遠心
- 特長
・ 小型軽量
・ 4種のチューブを遠心可能
・ タイマー付き
・ カバーの開閉で ON/OFF 制御

製品名	WSC-2700CP MyMiniSpin マイミニスピ
最大回転数	6000rpm (2300 × g)
タイマー	1秒～9999分
電源	AC100V 50/60Hz 45W
本体寸法 (WDH)	156 × 176 × 121mm
質量	1.6kg

商品コード	製品名	キャンペーン価格 (税抜)	通常価格 (税抜)
4002701	WSC-2700CP MyMiniSpin	46,750 円	55,000 円

WSC-2800CP MyMiniVortex



WEB
WSC-2800



- 用途
・ 1.5/15/50mL チューブの攪拌
- 特長
・ 小型軽量
・ 最大 50mL チューブも攪拌可能
・ タッチによる運転
・ ボタンを押して連続運転

製品名	WSC-2800CP MyMiniVortex マイミニボルテックス
最大回転数	4000rpm
モード	タッチで運転 / ボタンで連続運転
回転軌道	4.5mm
攪拌可能液量	最大 50mL
電源	AC100 ~ 240V 50/60Hz 0.3A
本体寸法 (WDH)	110 × 110 × 86mm
質量	1.1kg

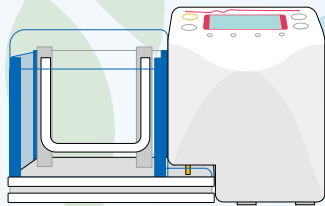
商品コード	製品名	キャンペーン価格 (税抜)	通常価格 (税抜)
4002801	WSC-2800CP MyMiniVortex	35,530 円	41,800 円

電源搭載型ブロッキング装置

WSE-4115CP パワードブロット Ace

セミドライブロッキング用転写装置

- ☑ ゲル1枚用（コンパクト・ミニ対応）
- ☑ 高速転写：RAPID 5～10分
- ☑ 高分子対応：RAPID ～60分
- ☑ タイマー付き
- ☑ ブロッキングローラー付属



WSE-1030 コンパクト PAGE Neo
コンパクトサイズゲルに最適です！

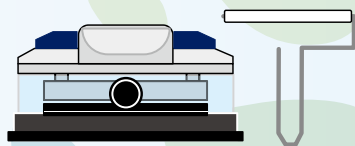


スターターセットがオススメ！

ウエスタンブロットスターターセット 2plus

構成 高速ブロッキングバッファー <AE-1465 EzFAST BLOT>
ブロッキング溶液 <AE-1475 EzBlock Chemi>
ウォッシュバッファー <WSE-7230 EzTBS>
界面活性剤 <EzTween>
発光基質 <EzWestLumi One>

<詳細はP13を参照ください>



WEB
WSE-4115



転写枚数	WSE-4115CP ミニゲル：1枚 コンパクトゲル：1枚
構成	・WSE-4115 本体 ・転写用電源（ACアダプタ） ・ブロッキングローラー

製品名	WSE-4115CP PoweredBlot Ace パワードブロット Ace
電極板	+白金チタン - ステンレス
最大転写サイズ	95 × 98mm
モード	標準：12V 定電圧（STD） 高速：24V 定電圧（RAPID）
タイマー	1 ～ 250min
本体寸法（WDH）	170 × 120 × 107mm
質量	0.77kg
電源 （ACアダプタ）	出力：DC24V・1.5A 入力：AC100～240V 50/60Hz 26W

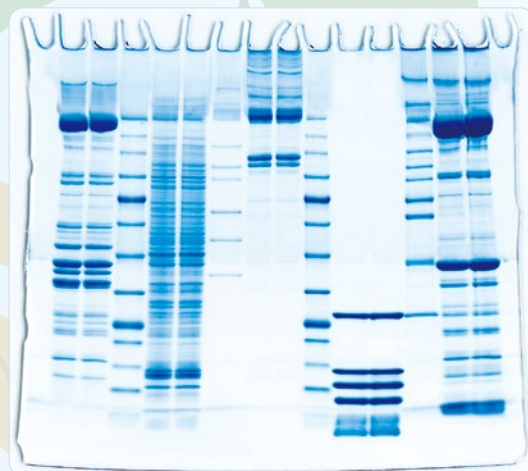
商品コード	製品名	キャンペーン価格（税抜）	通常価格（税抜）
2322495	WSE-4115CP パワードブロット Ace	125,800 円	148,000 円

セット以外のブロッキング膜、ろ紙は別途購入ください。

SDS-PAGE スターターセット

タンパク質の分離手法の1つ、SDS-PAGEではさまざまな試薬を使用します。分離パターンは濃度定量やウエスタンブロットなどに利用します。

電気泳動メーカーアトからリリースしている信頼の電気泳動用試薬シリーズから、SDS-PAGE用の基本的な試薬5種類をセットにして**期間限定 50%オフ**で提供いたします。



商品コード	製品名	キャンペーン価格 (税抜)	通常価格 (税抜)
2332301	SDS-PAGE スターターセット	34,000 円	68,000 円
構成品	2332336 WSE-7420 EzRIPA Lysis Kit	12,800 円	輸送：冷凍
	2332330 AE-1430 EzApply(サンプル調製バッファー)	9,800 円	輸送：冷凍
	2332310 AE-1410 EzRun(泳動バッファー)	6,800 円	輸送：常温
	2332346 WSE-7020 EzProtein Ladder	25,800 円	輸送：冷凍
	2332370 AE-1340 EzStain AQua	12,800 円	輸送：常温

50% OFF

スターターセット構成品の輸送温度の違いにより、別便での発送となります。

< SDS-PAGE スターターセット構成品 >

STEP 1 タンパク質の抽出

SDS-PAGEを行う場合、細胞や組織などから、タンパク質を抽出します。タンパク質を可溶化し、電気泳動用サンプルとします。

構成品 1. SDS-PAGE 用 タンパク質抽出キット

WSE-7420 EzRIPA Lysis Kit

動植物細胞や組織から全タンパク質を可溶化・抽出できます。Protease inhibitor と Phosphatase inhibitor が添付されています。

キット内容

- ① EzRIPA Lysis buffer 100 mL
- ② Protease inhibitor (100x) 1.0 mL
- ③ Phosphatase inhibitor (100x) 1.0 mL

保存 ① 4℃ / ②③ -20℃

使用期限 製造より1年



50% OFF

STEP 2 SDS-PAGE用サンプル処理

抽出したタンパク質溶液をSDS-PAGEに使用できるよう、タンパク質の還元とSDS化処理を実施します。サンプル調製キットを用い、加熱処理を行います。

構成品2. SDS-PAGE用泳動サンプル調製キット

AE-1430 EzApply

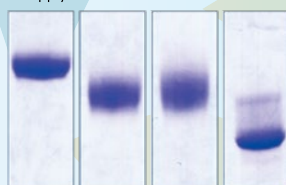
還元力の高いDTTを採用したSDS-PAGE用泳動サンプル調製キットです。シャープな泳動パターンが得られます。

※ SDS処理にはブロックインキュベーターまたは湯せんが必要です。

キット内容

EzApply 30 mL
DTT (粉末) 5本 (5回分)
保存 -20℃ 使用期限 製造より6ヶ月

EzApply 1%ME 50mM ME 還元剤なし



STEP 3 電気泳動

SDS-PAGE用に調製したサンプル溶液を電気泳動槽にセットしたゲルに添加して電気泳動を実施します。

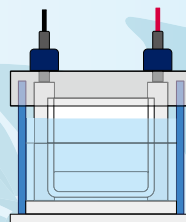
3. SDS-PAGE用電気泳動バッファー

AE-1410 EzRun

Laemmli法に準拠したSDS-PAGE用泳動バッファーです。10 L分の粉末で、1 Lに溶解すれば10×バッファーとして保存も可能です。

内容

10 L分の粉末 1袋
保存 室温
使用期限 製造より2年



4. SDS-PAGE用タンパク質分子量マーカー

WSE-7020 EzProtein Ladder

分子量範囲5~245kDaのSDS-PAGE用ブレステイン分子量マーカーです。25kDaが緑、75kDaがオレンジ、その他のバンドは青に着色されています。

内容

EzProtein Ladder 250 μL × 2本
バンド: 13本 (kDa)
5/10/15/20/35/45/60/75/100/140/180/245
保存 -20℃
使用期限 製造より1年



STEP 4 検出

電気泳動終了後、ゲルを染色して分離したタンパク質を可視化します。

5. タンパク質検出用CBB染色試薬

AE-1340 EzStain Aqua

電気泳動後のポリアクリルアミドゲルを浸すだけでタンパク質バンドを検出できる調製済みCBB染色試薬です。酢酸・アルコールを含まない処方です。

内容

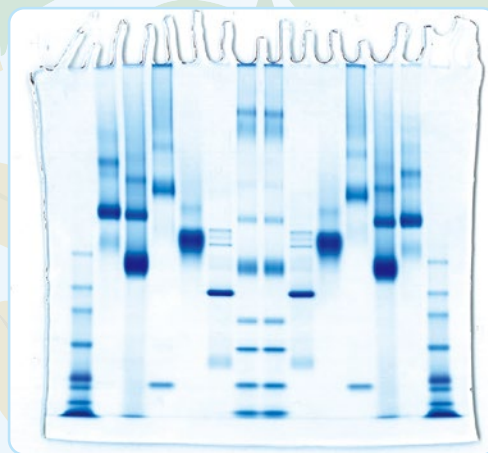
EzStain Aqua (Ready to use) 1 L
保存 室温
使用期限 製造より1年



Native PAGE スターターセット

タンパク質を非変性状態でポリアクリルアミドゲル電気泳動を行い、活性染色などで分析する Native PAGE には専用の試薬が必要です。

電気泳動メーカーアトーからリリースしている信頼の電気泳動用試薬シリーズから、Native PAGE に最適な試薬 5 種類をセットにして **期間限定 50% オフ** で提供いたします。



商品コード	製品名	キャンペーン価格 (税抜)	通常価格 (税抜)
2332312	Native PAGE スターターセット	49,000 円	98,000 円
構成	2332319 WSE-7424 EzProteoLysis Native	20,800 円	輸送：冷凍
	2332317 WSE-7011 EzApply Native	9,800 円	輸送：常温
	2332344 WSE-7016 EzStandard Native	37,800 円	輸送：冷凍
	2332313 WSE-7056 EzRun ClearNative	16,800 円	輸送：常温
	2332315 WSE-7057 EzRun BlueNative	12,800 円	輸送：常温

50% OFF

スターターセット構成品の輸送温度の違いにより、別便での発送となります。

< Native PAGE スターターセット構成品 >

STEP 1 タンパク質の抽出

Native PAGEを行う場合、タンパク質抽出の際に、活性を維持したり、マトリクスを保持するように抽出する必要があります。

1. Native PAGE 用タンパク質抽出キット

WSE-7424 EzProteoLysis Native

動植物細胞や組織に添加するだけで、活性を損なうことなく簡単にタンパク質が抽出できます。Protease inhibitor と Phosphatase inhibitor が添付されています。

キット内容

- ① EzProteoLysis Native 30 mL
 - ② Protease inhibitor (100x) 0.3 mL
 - ③ Phosphatase inhibitor (100x) 0.3 mL
- 保存 ① 4℃ / ②③ -20℃
使用期限 製造より 1 年



50% OFF

STEP 2 Native PAGE用サンプル処理

抽出したタンパク質溶液をNative PAGEに使用できるよう、サンプル調製キットを用い、電気泳動用サンプルとします。

2. Native PAGE 用泳動サンプル調製キット

WSE-7011 EzApply Native

タンパク質抽出液に 1/10 容量添加します。
HR-CN-PAGE や BN-PAGE など、様々な
Native PAGE に使用可能です。

キット内容

EzApply Native 40 mL (10x 濃度)

保存 4℃

使用期限 製造より1年



STEP 3 電気泳動

Native PAGE用に調製したサンプル溶液を電気泳動槽にセットしたゲルに添加して電気泳動を実施します。

3. Native PAGE 用タンパク質分子量マーカー

WSE-7016 EzStandard Native

20 ~ 1,236kDa の広範囲の分子量域をカバーする、Native PAGE 用分子量スタンダードです。



内容

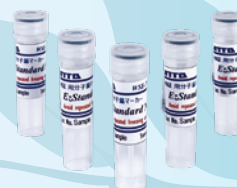
EzStandard Native 100 μL × 5 本

バンド : 9 本 (kDa)

20/45/66/146/350/480/720/1,048/1,236

保存 -20℃

使用期限 製造より1年



4. Native PAGE 用 ClearNative 泳動バッファー

WSE-7056 EzRun ClearNative

Tris-Glycine 系ポリアクリルアミドゲルで
使用できる High-Resolution-Clear-Native
PAGE 用の泳動バッファーです。

内容

陽極用泳動バッファー (5x) 500 mL

陰極用泳動バッファー (5x) 500 mL

保存 室温

使用期限 製造より1年



5. Native PAGE 用 BlueNative 泳動バッファー

WSE-7057 EzRun BlueNative

Tris-Glycine 系ポリアクリルアミドゲルで
使用できる Blue-Native PAGE 用の泳動バッ
ファーです。サンプルアプライ後に陰極用
CBB 添加溶液を加えて泳動します。

内容

泳動バッファー (10x) 500 mL

陰極用 CBB 添加溶液 (100x) 25 mL

保存 室温

使用期限 製造より1年

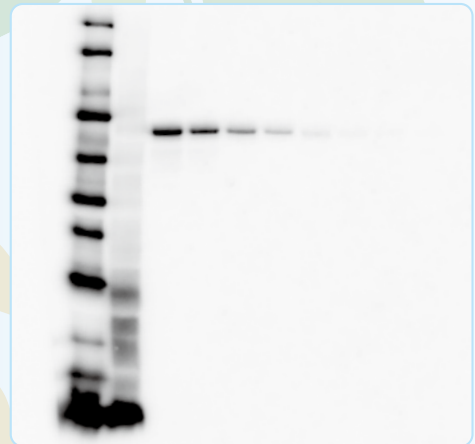


ウエスタンブロットスターターセット

タンパク質の特異検出であるウエスタンブロットティングでは、ブロットティング、ブロッキング、抗体反応、洗浄、検出など多くのステップがあります。

電気泳動メーカーアトーからリリースしている信頼の電気泳動用試薬シリーズから、ウエスタンブロットティングに最適な試薬5種類をセットにして期間限定 **50%オフ** で提供いたします。

※キットに抗体は含まれません。サンプルに適した抗体を別途ご購入ください。



商品コード	製品名	キャンペーン価格 (税抜)	通常価格 (税抜)
2332305	ウエスタンブロットスターターセット 2 plus	42,900 円	85,800 円
構成	2332355 WSE-7023 EzProteinLadder WB	34,800 円	輸送：冷蔵※
	2332590 AE-1465 EzFastBlot	12,800 円	輸送：常温
	2332615 AE-1475 EzBlock Chemi	12,800 円	輸送：冷蔵
	2332625 WSE-7230 EzTBS	7,800 円	輸送：常温
	2332626 WSE-7235 EzTween	3,800 円	輸送：冷蔵
2332632 WSE-7110 EzWestLumiOne(250mL)	13,800 円	輸送：冷蔵	

50% OFF

スターターセット構成品の輸送温度の違いにより、別便での発送となります。

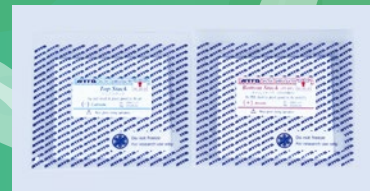
※：冷凍保存品ですが、冷蔵輸送致します。商品の品質に影響はありません。

商品到着後、取扱説明書に記載の通り冷凍保存してください。

スターターセットと同時購入でブロットティングパックが **50% OFF** !

WSE-4056CP QBlot kit C	WSE-4057CP QBlot kit M	WSE-4058CP QBlot kit W
サイズ：65 × 65mm	サイズ：90 × 85mm	サイズ：140 × 85mm
① Top Stack：10パック ② Bottom Stack：10パック ③ Gel Wash Buffer (5 ×)：100mL	① Top Stack：10パック ② Bottom Stack：10パック ③ Gel Wash Buffer (5 ×)：100mL	① Top Stack：6パック ② Bottom Stack：6パック ③ Gel Wash Buffer (5 ×)：100mL
保存 ①② 4～10℃ ③室温 使用期限 製造より1年	保存 ①② 4～10℃ ③室温 使用期限 製造より1年	保存 ①② 4～10℃ ③室温 使用期限 製造より1年

QBlot kit シリーズは、封を切ればすぐに使用できるブロットティングパックです。～250kDa、高速ブロットティング5～15分が可能です。本試薬はアルコールフリーです。



商品コード	製品名	同時購入価格 (税抜)	通常価格 (税抜)
2322442	WSE-4056CP QBlot kit C (コンパクトゲル用)	9,900 円	19,800 円
2322444	WSE-4057CP QBlot kit M (ミニゲル用)	9,900 円	19,800 円
2322448	WSE-4058CP QBlot kit W (ワイドゲル用)	9,900 円	19,800 円

50% OFF

<ウエスタンブロットスターターセット構成商品>

1. ウエスタンブロット用 タンパク質分子量マーカー

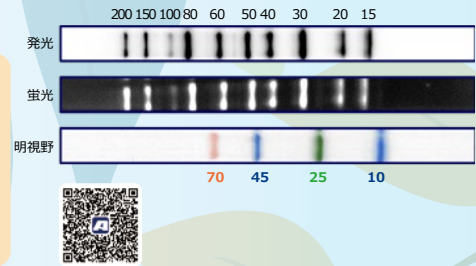
WSE-7023 EzProtein Ladder WB

4色の有色バンドと10本の未着色のバンドで構成されます。未着色のバンドは2次抗体結合サイトがあり、ウエスタンブロットの検出時に発光や蛍光検出が可能です。

SDS-PAGEで本製品を使うと泳動パターンに色素バンドが確認できます。

内容

EzProtein Ladder WB 250 μ L
有色バンド：75/45/25/10 kDa
未着色バンド：10本
200/150/100/80/60/50/40/30/20/15 kDa
保存 -20℃
使用期限 製造より1年



2. ブロットイング試薬

AE-1465 EzFastBlot

アルコールフリー、高速ブロットイング試薬です。分子量～250kDaまでのタンパク質が、10～15分で転写可能です。

キット内容

EzFastBlot (10 \times): 500mL
保存 室温
使用期限 製造より1年



3. ブロッキング試薬 (非タンパク質系)

AE-1475 EzBlock Chemi

非タンパク質系ブロッキング試薬です。バックグラウンドを抑え、さまざまなタンパク質の検出用に使用可能です。調製したブロッキング溶液は抗体希釈液としても使用可能です。

キット内容

EzBlock Chemi (5 \times): 500mL
保存 4～10℃
使用期限 製造より2年



4. ウォッシュ試薬 / 5. Tween 溶液

WSE-7230 EzTBS/WSE-7235 EzTween

ウォッシュ用 TBS 溶液、界面活性剤 10% Tween 溶液です。Tween 0.1%の TBS-T 溶液を調製し、ウォッシュバッファーとします。

キット内容

① EzTBS (10 \times): 1 L
② EzTween (10%): 100mL
保存 ①室温 ②4～10℃
使用期限 製造より1年



6. 発光検出試薬

AE-7110 EzWestLumi One

ウエスタンブロットイングの発光検出は定量性が重要になります。本製品は高濃度～低濃度まで広い濃度範囲のタンパク質の検出が可能な発光試薬です。1液タイプのため、混合操作なく、そのままメンブレンに添加すれば発光検出が可能です。

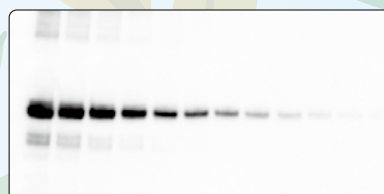
キット内容

EzWestLumi One : 250mL
使用量 0.05mL/cm²
保存 4～10℃
使用期限 製造より1年



ATTO 関連製品

- ・ピタットクリア 90枚 3,000円～
- ・LuminoGraph シリーズ 198万円～



ご用命は下記販売店までお問合せください。



ATTO WEBサイト リニューアル！

アトー株式会社の製品情報、テクニカルインフォメーション資料、イベント情報などを発信しているWEBサイトが2024年6月にリニューアルオープンしました！

- カテゴリからプロダクトへGO！
- テクニカルインフォメーション
- ダウンロード資料
- 製品ページのリニューアル
- 動画ページの拡充

ぜひ新しいWEBサイトにお越しください。



アトー株式会社

■東京本社 〒111-0041 東京都台東区元浅草3-2-2
■大阪支店 〒530-0044 大阪市北区東天満2-8-1 若杉センタービル別館5F
■技術開発センター 〒110-0016 東京都台東区台東2-21-6 ◆メンテナンスサービス

TEL03-5827-4861 (代表) FAX03-5827-6647
TEL06-6136-1421 (代表) FAX06-6356-3625

TEL03-5818-7560 (代表) FAX03-5818-7563
TEL03-5818-7567 (代表) FAX03-5818-7563

生化学・分子生物学・遺伝子工学研究機器
開発/生産/販売/サービス

URL: <https://www.atto.co.jp/>

お問合せ
WEB会員登録の上、お問い合わせフォームをご利用ください。

